

# PREXTHERM RSW N GENERATORE DI CALORE IN ACCIAIO AD INVERSIONE DI FIAMMA

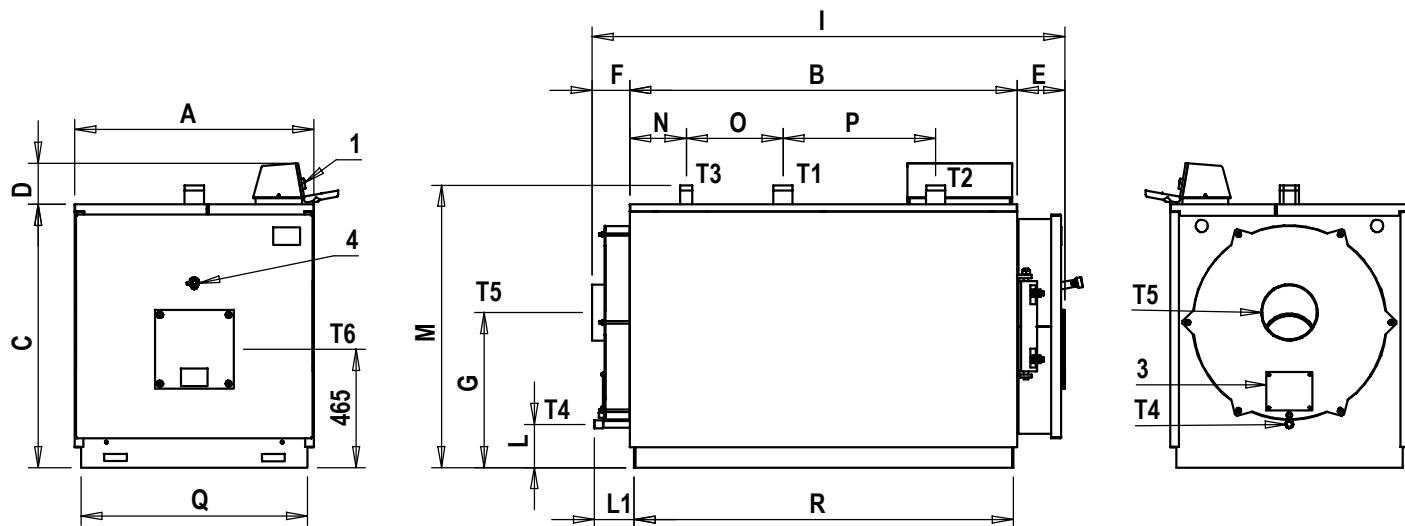


- Generatore termico pressurizzato predisposto per bruciatore ad aria soffiata a combustibile liquido e/o gassoso, con focolare ad inversione di fiamma in camera di combustione
- Corpo caldaia in acciaio completamente rivestito di materiale isolante e mantellatura scomponibile in lamierino verniciato grigio
- Camera di combustione di grandi dimensioni completamente bagnata
- Portellone anteriore con apertura reversibile (destra e sinistra) ed innovativo sistema di regolazione e chiusura in un unico meccanismo
- Attacchi di mandata e ritorno impianto filettati fino a mod. 401, dal mod. 525 flangiati
- Pressione massima di esercizio 6 bar
- Sistema di controllo della circolazione del fluido termovettore all'interno del corpo per migliorare lo scambio ed evitare shock termici
- Pannello comandi a "satellite" predisposto per funzionare con bruciatori monostadio, bistadio e bistadio progressivo da ordinare separatamente
- Consegna completa di flange di collegamento all'impianto, pannello porta satellite comandi (da ordinare a completamento) e piastra porta bruciatore "cieca" (forata su richiesta).

**NB:** La vendita e l'installazione dei generatori PREXTHERM RSW N (dal mod. 92N al mod. 350N) potrà avvenire solo in conformità al Regolamento UE N. 813/2013 (Art. 1, Comma 2, Punto G)

PREXTHERM RSW N		92N	107N	152N	190N	240N	300N	350N
Potenza nominale	min kW	60	70	100	137	160	196	228
	max kW	92	107	152	190	240	300	350
Portata nominale	min kW	64,3	75	107,3	147,4	170,9	209,5	242,5
	max kW	99,5	116	165	206	261	326	378
Rendimento utile a Pn	100% Pn	92,48	92	92,3	91,95	92,25	92,05	92,51
	30% Pn	93,95	93,65	94,5	93,46	94,24	94,12	95,5
Capacità totale della caldaia	litri	120	120	185	185	235	300	365
Perdite di carica lato acqua	mbar a $\Delta T$ 10°C	8	11	20	12	17	40	48
	mbar a $\Delta T$ 20°C	4	6	12	7	10	17	23
	mbar a $\Delta T$ 30°C	2	2,5	5	3	4	9	13
Perdite di carica lato fumi	mbar	0,5	0,7	1,2	1,2	2,3	3,3	3,5
Pressione massima d'esercizio	bar	6	6	6	6	6	6	6
Peso a secco	kg	260	260	350	350	440	480	590
<b>CODICE</b>		<b>OQIJ3AXA</b>	<b>OQIJ4AXA</b>	<b>OQIJ6AXA</b>	<b>OQIJ7AXA</b>	<b>OQIJ8AXA</b>	<b>OQIJ9AXA</b>	<b>OQIJAXA</b>
<b>COD. SATELLITE TERMOSTATICO</b>		<b>OQ2K10XA</b>						

PREXTHERM RSW N		401N	525N	600N	720N	820N	940N	1060N
Potenza nominale	min kW	260	341	390	468	533	611	667
	max kW	401	525	600	720	820	940	1000
Portata nominale	min kW	277,5	364,5	417	502	566	651	717
	max kW	434	567	648	777	881	1011	1075
Rendimento utile a Pn	100% Pn	92,3	92,5	92,56	92,71	93,1	92,95	93,05
	30% Pn	94,19	94,15	94,32	93,6	94,4	94,2	96,75
Capacità totale della caldaia	litri	365	405	465	735	735	850	1250
Perdite di carica lato acqua	mbar a $\Delta T$ 10°C	43	40	51	32	40	51	65
	mbar a $\Delta T$ 20°C	31	22	28	18	25	25	33
	mbar a $\Delta T$ 30°C	16	12	16	10	18	16	20
Perdite di carica lato fumi	mbar	4,4	4,3	4,8	4,5	5,6	5,4	6
Pressione massima d'esercizio	bar	6	6	6	6	6	6	6
Peso a secco	kg	590	860	970	1250	1250	1420	1580
<b>CODICE</b>		<b>OQIJBAXA</b>	<b>OQIJEAXA</b>	<b>OQIJFAXA</b>	<b>OQIJHBXA</b>	<b>OQIJIBXA</b>	<b>OQIJJBXA</b>	<b>OQIJBKXA</b>
<b>COD. SATELLITE TERMOSTATICO</b>		<b>OQ2K10XA</b>						



MISURE		92N	107N	152N	190N	240N	300N	350N
A	mm	800	800	800	800	800	940	940
B	mm	772	772	1022	1022	1272	1272	1522
C	mm	860	860	915	915	915	1035	1035
D	mm	162	162	162	162	162	162	162
E	mm	167	167	167	167	167	187	187
F	mm	148	148	148	148	148	148	148
G	mm	510	510	545	545	545	630	630
H	mm	385	385	425	425	425	465	465
I	mm	1087	1087	1337	1337	1587	1607	1857
L	mm	160	160	165	165	165	185	185
L1	mm	156	156	156	156	156	156	156
M	mm	925	925	980	980	980	1100	1100
N	mm	152	152	172	172	222	222	222
O	mm	150	150	230	230	330	330	380
P	mm	250	250	350	350	450	450	600
Q	mm	750	750	750	750	750	890	890
R	mm	740	740	990	990	1240	1240	1490
Ingresso acqua calda	T1	2"	2"	2" 1/2	2" 1/2	2" 1/2	2" 1/2	2" 1/2
Rientro acqua calda	T2	2"	2"	2" 1/2	2" 1/2	2" 1/2	2" 1/2	2" 1/2
Collegamento vaso di espansione	T3	1 1/2"	1 1/2"	1 1/2"	1 1/2"	1 1/2"	1 1/2"	1 1/2"
Scarico caldaia	T4	3/4"	3/4"	3/4"	3/4"	3/4"	3/4"	3/4"
Uscita fumi	T5 Ø e mm	200	200	220	220	220	220	220
Attacco bruciatore	Ø mm	145	145	150	150	150	240	240
Lunghezza min / max boccaglio	mm	250/320	250/320	250/320	250/320	250/320	250/320	250/320

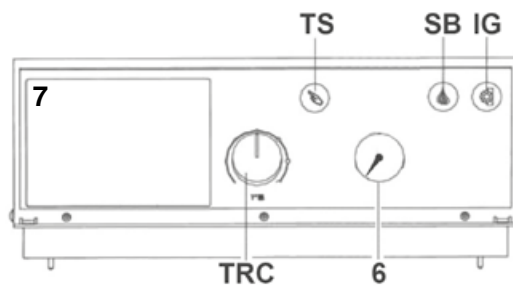
MISURE		401N	525N	600N	720N	820N	940N	1060N
A	mm	940	1050	1050	1250	1250	1250	1430
B	mm	1522	1534	1794	1784	1784	2024	2028
C	mm	1035	1185	1185	1335	1335	1335	1515
D	mm	162	162	162	162	162	162	162
E	mm	187	182	182	212	212	212	240
F	mm	148	143	143	219	219	219	214
G	mm	630	725	725	830	830	830	900
H	mm	455	518	518	565	565	565	670
I	mm	1857	1859	2119	2215	2215	2455	2482
L	mm	170	205	205	196	196	196	196
L1	mm	156	155	155	227	227	227	227
M	mm	1100	1250	1250	1400	1400	1400	1580
N	mm	222	228	228	223	223	223	227
O	mm	380	380	440	440	440	480	480
P	mm	600	600	700	700	700	900	900
Q	mm	890	1000	1000	1200	1200	1200	1380
R	mm	1490	1492	1752	1752	1752	1992	1992
Ingresso acqua calda	T1	2" 1/2	DN 80	DN 80	DN 100	DN 100	DN 100	DN 125
Rientro acqua calda	T2	2" 1/2	DN 80	DN 80	DN 100	DN 100	DN 100	DN 125
Collegamento vaso di espansione	T3	1 1/2"	2"	2"	2 1/2	2 1/2	2 1/2	3
Scarico caldaia	T4	3/4"	3/4"	3/4"	1	1	1	1
Uscita fumi	T5 Ø e mm	220	250	250	340	340	340	400
Attacco bruciatore	Ø mm	240	210	210	270	270	270	270
Lunghezza min / max boccaglio	mm	250/320	290/360	290/360	320/390	320/390	320/390	320/390

## SATELLITE COMANDI TERMOSTATICO



### > I VANTAGGI:

- Abbinabile a bruciatori ad aria soffiata di tipo monostadio e bistadio
- Termostato di regolazione a doppio contatto
- Funzione anticondensa con soglia minima per l'accensione della pompa regolabile
- Predisposizione per l'installazione di una termoregolazione



### > LEGENDA

- IG** Interruttore generale
- SB** Spia blocco bruciatore
- TRC** Termostato di regolazione
- TS** Riarmo / Termostato sicurezza
- 6** Termometro
- 7** Predisposizione termoregolazione (non fornita)

<b>CODICE</b>	<b>DESCRIZIONE</b>
---------------	--------------------

002K10XA	SATELLITE COMANDI TERMOSTATICO
----------	--------------------------------

# NEUTRALIZZATORI DI CONDENSA PER CALDAIE A CONDENSAZIONE



## > NTR3

Portata massima litri/h 70 - Portata massima generatori kW 320

Composto da:

1 Contenitore 410 x 310 h 220 mm in polipropilene alimentare

2 Passaparete da 1" con filtro e portagomma con ghiera

2 Tubi di gomma diametro 25 x 32 mm da 2 mt cadauno

1 Sacco granulato da Kg 25

CODICE	DESCRIZIONE
--------	-------------

051000X0	NEUTRALIZZATORE DI CONDENSA SENZA POMPA DI RILANCIO FINO A 320 kW
----------	---



## > NTR3 P

Portata massima litri/h 150 - Portata massima generatori kW 320 - Altezza massima mandata 3,7 m -

Temperatura max condense 80°C - Acidità max condensa Ph 2

Composto da:

1 Contenitore 400 x 300 h 220 mm in polipropilene alimentare

1 Passaparete da 1" con filtro e portagomma

1 Tubo di gomma diametro 25 x 32 mm da 2 mt.

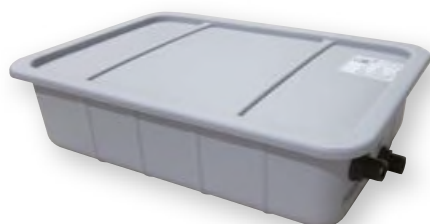
1 Tubo di gomma trasparente 10 x 14 mm da mt 5

1 Gruppo di rilancio condensa trattata - portata 2,5 lt/min a 3 metri di prevalenza - grado di protezione IP X4

1 Sacco granulato da Kg 25

CODICE	DESCRIZIONE
--------	-------------

051001X0	NEUTRALIZZATORE DI CONDENSA CON POMPA DI RILANCIO FINO A 320 kW
----------	---



## > NTR6

Portata massima litri/h 300 - Portata massima generatori kW 1500

Composto da:

1 Contenitore 670 x 470 mm h 180, con 4 divisorie interne, in ABS antiurto

2 Passaparete da 1" con filtro e portagomma

1 Passaparete da 1" con gomito e portagomma

2 Tubi di gomma diametro 25 x 32 mm da 2 mt cadauno

1 Sacco granulato da Kg 25

CODICE	DESCRIZIONE
--------	-------------

051002X0	NEUTRALIZZATORE DI CONDENSA SENZA POMPA DI RILANCIO FINO A 1500 kW
----------	--



## > NTR6 P1

Portata massima litri/h 550 - Portata massima generatori kW 1500

Composto da:

1 Contenitore 670 x 470 mm h 280 mm in polipropilene alimentare

1 Passaparete da 1" con filtro e portagomma con ghiera

1 Passaparete da 1" con gomito e portagomma con ghiera

1 Tubo di gomma diametro 25 x 32 mm da 2 metri

1 Tubo di gomma trasparente 10 x 14 mm da mt 5

1 Gruppo di rilancio condensa trattata - portata 9,2 lt/min a 3 metri di prevalenza, grado di protezione IP X4

1 Sacco granulato da Kg 25

CODICE	DESCRIZIONE
--------	-------------

051003X0	NEUTRALIZZATORE DI CONDENSA CON POMPA DI RILANCIO FINO A 1500 kW
----------	--



## > N135

Confezione di granulato per neutralizzatori di condensa, in sacchi da 25 Kg

CODICE	DESCRIZIONE
--------	-------------

057000X0	SACCO 25 KG GRANULATO
----------	-----------------------