

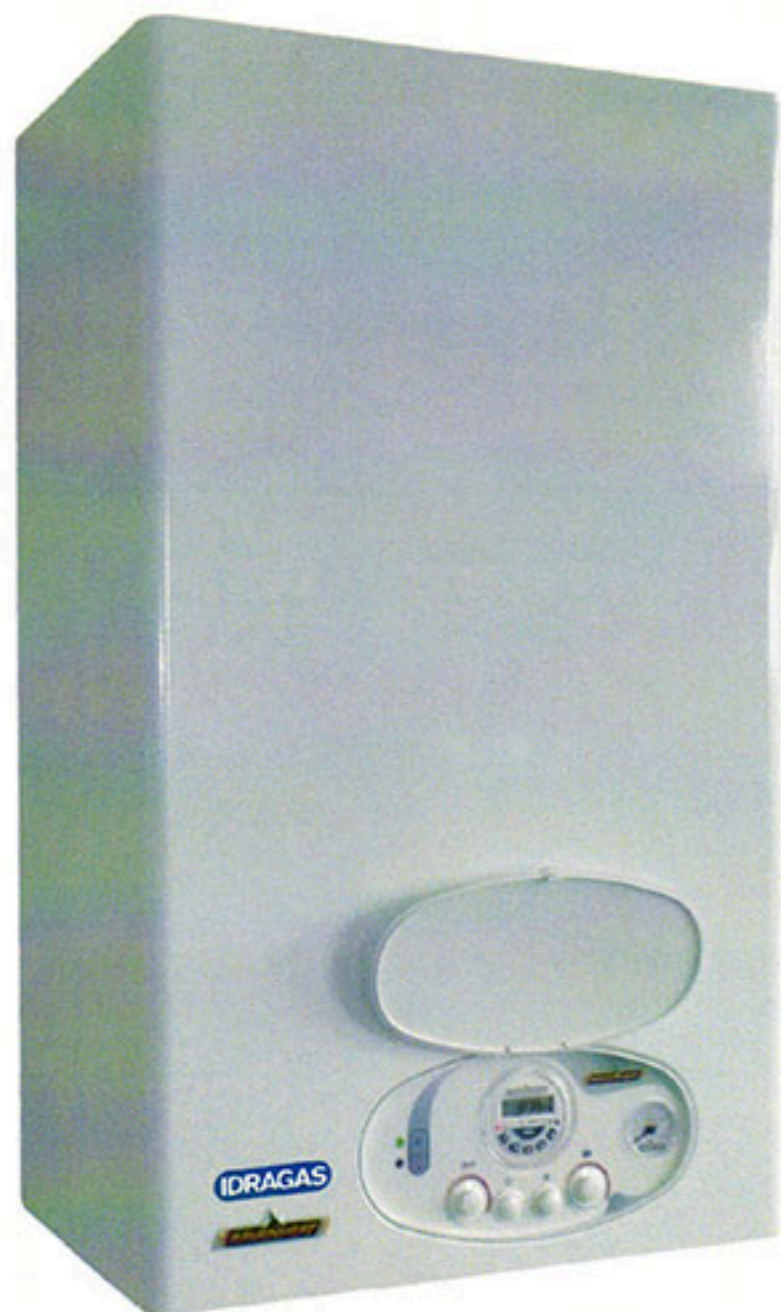
# RAVENHEAT®

## Caldaia murale a condensazione premiscelata

★★★★ certificazione energetica 92/42 eec \_ classe 5nox

### *La nostra Storia*

## Serie TRONIC P26



TRONIC P26

Kit allacciamento idraulico

Kit sdoppiatore

Kit fumi coassiale

Uscita verticale coassiale

Termostato ambiente wireless

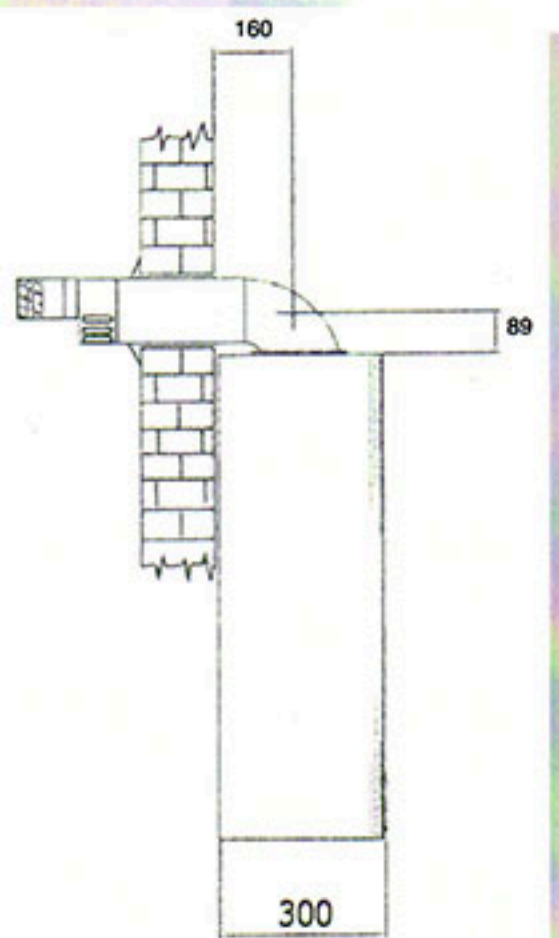
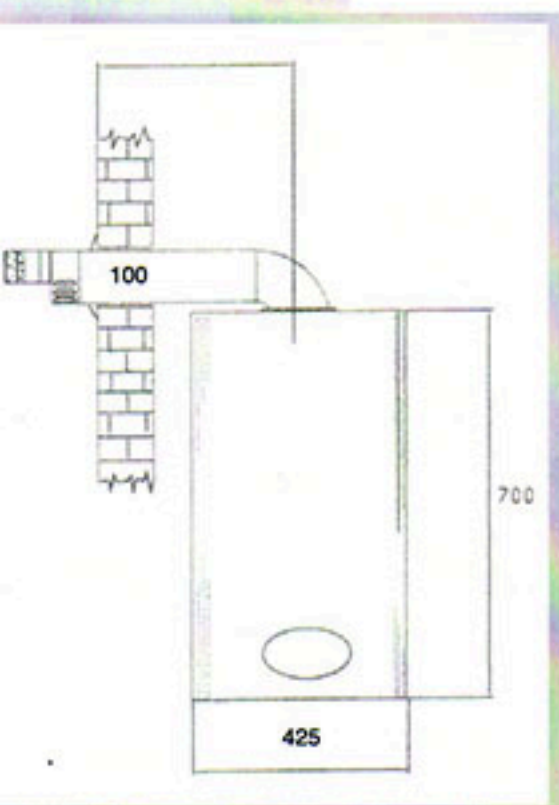


**Dimensioni: Largh.: 425mm; Altezza:700mm;  
Profondità: 300mm**

**A.M. comm.** - Imola (Bo)  
www.idragas.it  
E-mail: idragas2012@libero.it  
Tel. 331 4886970

**IDRAGAS**

**TRONIC P26:** caldaia murale, a condensazione premiscelata, per il riscaldamento e la produzione di acqua calda con modulazione e accensione elettronica.



Portata termica nominale	24,5 kW
Portata termica minima	6,8 kW
Potenza termica (utile)	24,1 kW
Potenza termica in condensazione	26,5 kW
Potenza termica minima (utile)	6,7 kW
Potenza termica minima in condensazione	7,4 kW
Alimentazione elettrica	230 V - 50 HZ
Potenza elettrica installata	160 W
Fusibile circuito stampato	3 A (20 mm to BS 4265)
Peso caldaia vuota	39,5 kg
Contenuto acqua riscaldamento	2,0 Litri
Contenuto acqua sanitario	0,5 Litri
Rubinetto gas	1/2
Rubinetto uscita acqua impianto	3/4
Rubinetto ritorno impianto	3/4
Rubinetto ingresso acqua sanitario	1/2
Raccordo uscita acqua sanitario	1/2
Scarico condensa	Tubo flessibile

<b>Impianto riscaldamento</b>	
Pressione acqua massima	2.5 bar
Pressione acqua minima	0.5 bar
Portata acqua	1383 l/h 20°
Portata acqua minima	503 l/h

<b>Impianto sanitario</b>	
Portata acqua sanitario con differenza di 30°C	13,4 l/min
Portata acqua sanitario con differenza di 35°C	11,5 l/min
Portata acqua sanitario con differenza di 40°C	10,1 l/min
Portata termica (utile)	max 29 kW
Portata acqua minima	3 l/min

**Emissioni: NOX** classe 5

**Rendimento energetico** ★★★★★

Destinazione: AT, DK, FI, SE, GR Categoria I<sub>2H</sub>

Destinazione: GB, IE, CH, ES, IT, PTG, GR Categoria II<sub>2H3+</sub>

Tipo di apparecchio - C<sub>12</sub> - C<sub>32</sub> - C<sub>52</sub> - NOX 5

**Sedbuk A**

**IDRAGAS**

**POSIZIONE COLLEGAMENTI ACQUA E GAS**

