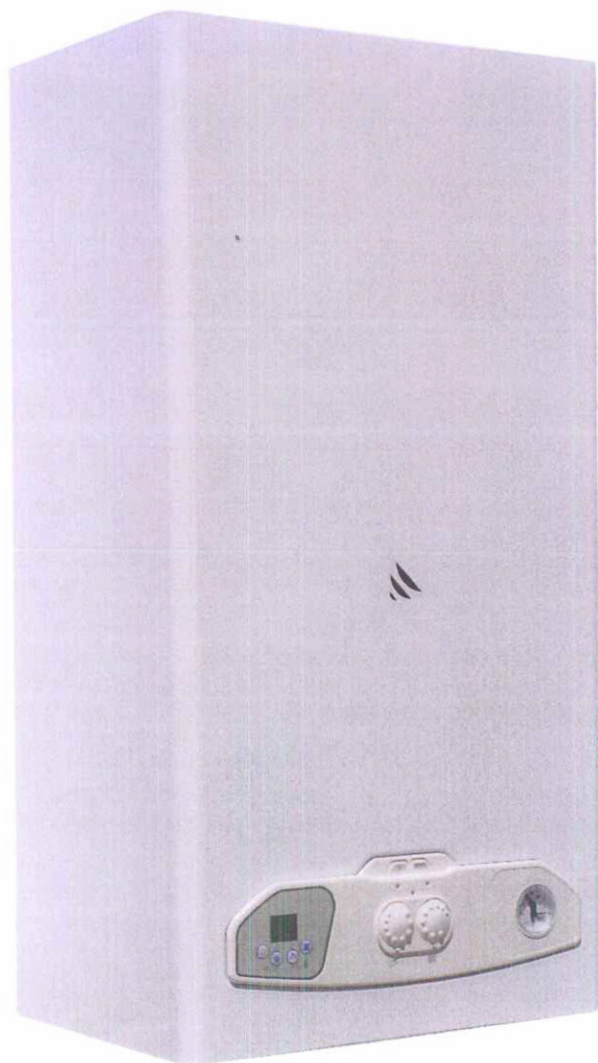


IDRAGAS

Caldaie murali per il riscaldamento
con produzione di acqua calda

NIK 27A (camera APERTA)

NIK 27S (camera STAGNA)



Prezzo di listino

NIK 27A 1.500,00 €

NIK 27S 1.600,00 €

Kit allacciamento idraulico 80,00 €

Kit fumi attacchi 50,00 €

Kit fumi coassiale 140,00 €

Uscita verticale coassiale 60,00 €

Comando remoto 250,00 €

Circolatore maggiorato + 80,00 €



A.M. comm. - Imola (Bo)
www.idragas.it
E-mail: idragas2012@libero.it
Tel. 331 4886970

IDRAGAS

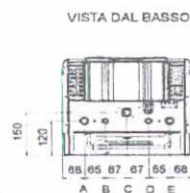
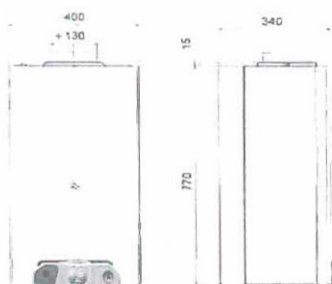
2. CARATTERISTICHE TECNICHE

TABELLA DATI TECNICI CALDAIA

(calcolati secondo le condizioni esterne Pam=1013,25 mbar T. amb= 15 °C)

Dati tecnici	u.m	NIK 27 S	NIK 27 A
Categoria		II2H3P ; II2h3P	II2H3P ; II2h3P
PIN		1312BU5229	1312BU5229
Classe NOx		3	2
Tipo		C12-C32-C52	B11 bs
Gas riferimento		G20 G30/31	G20 G30/31
Portata Termica max.	kW	24.0	24.0
Portata Termica min.	kW	9.5	9.5
Potenza Termica max.	kW	22.3	22.3
Potenza Termica min.	kW	8.6	8.6
Rendimento nominale	%	92.8	92.8
Rendimento al 30% Pn	%	90.3	90.3
T. fumi (G20 20mbar)	°C	140	140
Riscaldamento			
Regolazione temperatura acqua riscaldamento	°C	30-80	30-80
Vaso espansione	l	7	7
Pressione vaso espansione	bar	1	1
Pressione max esercizio	bar	3	3
Temperatura max	°C	90	90
Sanitario			
Prelievo continuo ΔT 25°C	l/min	13.8	13.8
Prelievo continuo ΔT 35°C	l/min	9.8	9.8
Pressione max sanitario	bar	6	6
Pressione min sanitario	bar	0.8	0.8
Regolazione temperatura sanitario min/max	°C	35-65	35-65
Caratteristiche elettriche			
Tensione/Frequenza	V/Hz	230/50	230/50
Potenza	W	140	140
Protezione	IP	X4D	X4D
Dimensioni e collegamenti			
Larghezza	mm	400	400
Altezza	mm	770	770
Profondità	mm	340	340
Peso	kg	43	43
Mandata/Ritorno	ln	¾	¾
Entrata/Uscita acqua sanitaria	ln	½	½
Gas	ln	½	½
Diametro tubo scarico/aspirazione concentrico	mm	60/100	
Diametro tubo scarico			130
Lunghezza concentrico min-max	m	0.5 - 4.0	
Diametro tubo aspirazione/scarico separati	mm	80/80	
Lunghezza tubi separati min-max	m	41+ 41	

**NIK
27A**



Legenda
 A= Mandata riscaldamento 3/4"
 B= Mandata Sanitario 1/2"
 C= Ingresso GAS 3/4"
 D= Ingresso Sanitario 1/2"
 E= Ritorno Riscaldamento

**NIK
27S**

