



# Fiammazurra aspirata

Alto rendimento e bassi consumi – High efficient end Low consumption



Pannello comandi elettromeccanico di serie  
Electric instrument panel standard



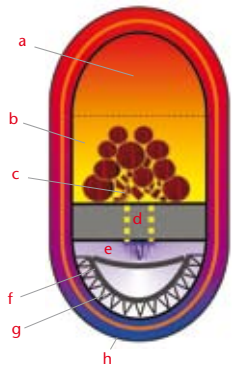
Pannello elettronico predisposto per gestione sistemi solari MBZ (a richiesta)

Electronic Panel ready for system solar MBZ (request)



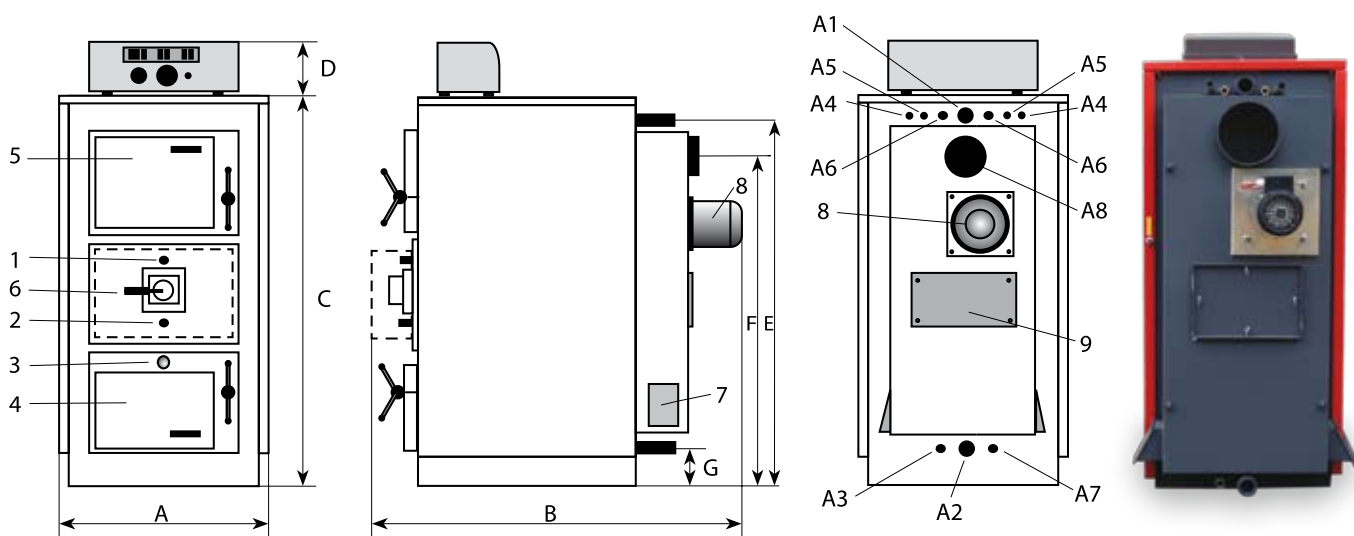
La nuova caldaia fiammazurra aspirata basa il suo funzionamento sul principio della gassificazione della legna. Questa miscela è formata dalla combinazione dell'aria comburente (aria primaria) con i gas forniti dal combustibile solido che è posto nella parte superiore della caldaia e dalla brace prodotta sulla griglia. Tale miscela viene aspirata attraverso le fenditure della griglia nella zona inferiore del focolare dove si darà origine alla tradizionale "fiamma rovesciata". All'apertura della porta superiore viene attivato un' apposito canale fumi che permette l'evacuazione dei gas dalla zona di carico.

Operation of the new Fiammazurra aspirated boiler is based on the wood gasification principle. This mixture consists in the combination of the combustion air (primary air) and the gases produced by the solid fuel located in the top part of the boiler and the ashes produced on the grille. This mixture is aspirated through the slots in the grille into the lower part of the furnace where the traditional "downdraft flame" originates.



- a Zona Caricamento Combustibile  
Fuel loading area
- b Zona di Gassificazione  
Wood fuel
- c Braciere  
Refractory stone
- d Bruciatore  
Burner
- e Camera di combustione  
Combustion chamber
- f Catalizzatori  
Catalists
- g Scambiatori termici  
Term exchanger
- h Serpentino sanitario (a richiesta)  
Sanitary water heat exchanger (on request)

Fiammazurra aspirata	FA AS 30	FA AS 34	FA AS 50	FA AS 60
Potenza al focolare max. (kcal/h) Heat power max.	25800	29500	43000	52000
Potenza al focolare max. (kW) - Heat power max.	30	34	50	60
Potenza utile max. (kcal/h) - Working power max.	21500	24940	34400	41280
Potenza utile max. (kW) - Working power max.	25	29	40	48
Potenza utile min. (kcal/h) - Working power min.	8600	12900	22360	27520
Potenza utile min. (kW) - Working power min.	10	15	26	32
Pressione max. esercizio (bar) Max operating pressure	4	4	4	4
Apertura vano di carico (mm) Dimensions of front loading door	435 x 310	435 x 310	435 x 310	435 x 310
Profondità camera combustione (mm) Chamber depth	430	530	630	730
Volume camera combustione (m <sup>3</sup> ) Volume Combustion Chamber	0,18	0,20	0,30	0,40
Capacità caldaia (lt.) - Capacity	90	95	115	135
Altezza (mm) - Height (mm)	1480	1480	1480	1480
Profondità (mm) - Depth	1150	1250	1350	1450
Larghezza (mm) - Width	610	610	610	610
Peso di spedizione (kg.) - Shipping weight	460	510	530	550



- 1 Regolazione aria primaria - Primary air regulation
- 2 Regolazione aria secondaria - Secondary air regulation
- 3 Spioncino controllo fiamma - Light control
- 4 Porta inferiore (focolare) - Inferior door
- 5 Porta superiore (magazzino legna) - Loading door
- 6 Modulatore aria comburente - Air combustion modulator
- 7 Portina antiscoppio - Anti-explosion door
- 8 Motore ventilatore - Blower
- 9 Portina ispezione camera fumo - Cleaning door

- A1 Mandata impianto - Heating turn
- A2 Ritorno impianto - Heating return
- A3 Scarico caldaia - Boiler waste
- A4\* Attacchi scambiatore produzione sanitario - Hot water production exchanger connection
- A5 Attacchi scambiatore di sicurezza - Safety exchanger connection
- A6 Attacchi pozzetti sonde mandata caldaia - Heating turn probe connection
- A7 Attacchi pozzetti sonde ritorno caldaia - Heating return probe connection
- A8 Attacco camino - Chimney connection

\* Solo per versione con produzione sanitario  
Only for boiler with sanitary water exchanger

Modello	A mm	B* mm	C** mm	D mm	E mm	F mm	G mm	A1 A2 ø	A3 ø	A4* ø	A5 ø	A6 ø	A7 ø	A8 ø
FA AS 30	610	1150	1300	180	1210	1060	50	1" 1/2"	1/2"	1/2"	1/2"	1/2"	1/2"	180
FA AS 34	610	1250	1300	180	1210	1060	50	1" 1/2"	1/2"	1/2"	1/2"	1/2"	1/2"	180
FA AS 50	610	1350	1300	180	1210	1060	50	1" 1/2"	1/2"	1/2"	1/2"	1/2"	1/2"	180
FA AS 60	610	1450	1300	180	1210	1060	50	1" 1/2"	1/2"	1/2"	1/2"	1/2"	1/2"	180

\*\* con motore montato - with fitted engine



Modulatore aria comburente  
Air combustion modulator



Camera di combustione a secco  
Dry combustion chamber



Griglia in acciaio inox di serie  
Standard Inox grid

Il focolare ha uno spessore di 8 mm e non presenta saldature nella parte superiore del magazzino, inoltre le pareti anteriore e posteriore sono protette da cemento refrattario e non sono attraversate dall'acqua, in modo tale da limitare al massimo gli effetti negativi delle condense acide.

The furnace is 8 mm thick and features no weldings in its top part. What is more, the front and rear walls are protected by refractory concrete and are not crossed by water, so as to restrict to the utmost the negative effects of acid condensation.



Portina antiscoppio  
Anti-explosion door



Porta superiore (Magazzino legna)  
Loading door



Attacco camino e motore ventilatore  
Chimney connection and blower



Detrazione fiscale ammessa  
come da normativa in vigore