

CALDAIE AD ARIA SOFFIATA



CALDAIE AD ARIA SOFFIATA GAS/GASOLIO 67



ACCIAIO



RTS 3S

RTS 3S 90 (85,1 kW)*
 RTS 3S 115 (108,3 kW)*
 RTS 3S 166 (157,4 kW)*
 RTS 3S 217 (207,5 kW)*
 RTS 3S 255 (244,0 kW)*
 RTS 3S 349 (334,7 kW)*
 RTS 3S 448 (427,8 kW)*
 RTS 3S 511 (488,0 kW)*
 RTS 3S 639 (610,0 kW)*
 RTS 3S 850 (811,8 kW)*
 RTS 3S 1160 (1107,8 kW)*
 RTS 3S 1450 (1384,8 kW)*

pag. 70



RTQ 3S

RTQ 3S 35 (33,8 kW)*
 RTQ 55 3S (53,2 kW)*
 RTQ 70 3S (67,8 kW)*
 RTQ 91 3S (87,1 kW)*
 RTQ 115 3S (109,7 kW)*
 RTQ 166 3S (158,7 kW)*
 RTQ 217 3S (206,8 kW)*
 RTQ 255 3S (243,3 kW)*
 RTQ 318 3S (303,4 kW)*
 RTQ 349 3S (332,0 kW)*
 RTQ 448 3S (427,4 kW)*
 RTQ 511 3S (487,5 kW)*
 RTQ 575 3S (548,6 kW)*
 RTQ 639 3S (609,6 kW)*
 RTQ 766 3S (730,8 kW)*
 RTQ 896 3S (854,8 kW)*
 RTQ 1100 3S (1049,4 kW)*
 RTQ 1300 3S (1240,2 kW)*
 RTQ 1600 3S (1526,4 kW)*
 RTQ 2100 3S (2003,4 kW)*
 RTQ 2400 3S (2289,6 kW)*
 RTQ 2700 3S (2576,0 kW)*
 RTQ 3000 3S (2860,0 kW)*
 RTQ 3500 3S (3339,0 kW)*
 RTQ 4000 3S (3816,0 kW)*

pag. 74

NOVITÀ
 NOVITÀ

GHISA



TREGI N

Tregi 3N (23,9 kW)* Tregi 6N (48,2 kW)*
 Tregi 4N (31,5 kW)* Tregi 7N (56,2 kW)*
 Tregi 5N (40,2 kW)* Tregi 8N (63,8 kW)*

pag. 68



TREGI NK

Tregi 3/60 NK (23,9 kW)*
 Tregi 4/60 NK (31,5 kW)*
 Tregi 3/100N K (23,9 kW)*
 Tregi 4/100N K (31,5 kW)*
 Tregi 5/100N K (40,2 kW)*
 Tregi 6/100N K (48,2 kW)*
 Tregi 7/100N K (56,2 kW)*
 Tregi 8/100N K (63,8 kW)*

pag. 69

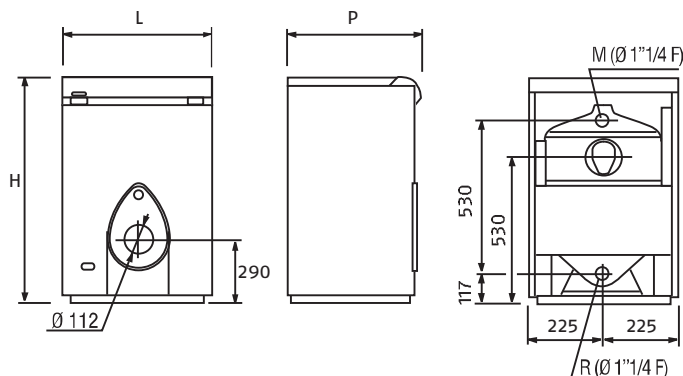
STANDARD

*(Potenza Utile Max a 80-60 °C) **(Potenza Utile Min-Max a 80-60 °C)

Caldaie in ghisa ad aria soffiata tre giri di fumo

Tregi N

Apparecchio di riscaldamento destinato, fino al 1 Gennaio 2018, unicamente per la sostituzione nei termini previsti dall'articolo 1, comma 2, punto G del regolamento UE N° 813/2013.



50%

- Caldaie in ghisa a tre giri di fumo, con turbolatori estraibili, focolare bagnato e canali alettati
- Adatte al funzionamento con gasolio o gas



Denominazione commerciale	H mm	L mm	P mm	Ø mm	Peso netto kg
TREGI 3 N	850	450	490	130	109
TREGI 4 N	850	450	590	130	135
TREGI 5 N	850	450	690	130	161
TREGI 6 N	850	450	790	130	187
TREGI 7 N	850	450	890	130	213
TREGI 8 N	850	450	990	130	239

Il portellone anteriore, ad apertura ambidestra, è coibentato con fibra di ceramica ed il corpo caldaia con un materassino di lana di vetro ad alta densità.

Il pannello di comando integrato è dotato di sicurezze ed adatto alla gestione di un bruciatore monostadio. La pannellatura è in lamiera di acciaio verniciata a fuoco.

- Possibilità di abbinamento ad un bollitore separato per la produzione di acqua calda sanitaria
- Temperatura di ritorno ammessa fino a 35 °C per tutti i combustibili
- Semplicità di movimentazione: consegna in un unico collo preassemblato, su gabbia di legno pallettizzata.

DATI TECNICI

Denominazione commerciale	Potenza [kW]		Rendimento %		Codice n.	Prezzo Euro
	utile	focolare	Pn (Tm = 70°C)	carico rid. (30% di Pn)		
TREGI 3 N	23,9	26,5	90,2	90,9	4040719	1.045,00
TREGI 4 N	31,5	34,8	90,5	91,3	4040720	1.190,00
TREGI 5 N	40,2	44,3	90,7	91,6	4040721	1.375,00
TREGI 6 N	48,2	53,1	90,8	92,0	4040722	1.515,00
TREGI 7 N	56,2	62,0	90,6	91,8	4040723	1.680,00
TREGI 8 N	63,8	70,0	91,1	92,0	4040724	1.805,00

ACCESSORI

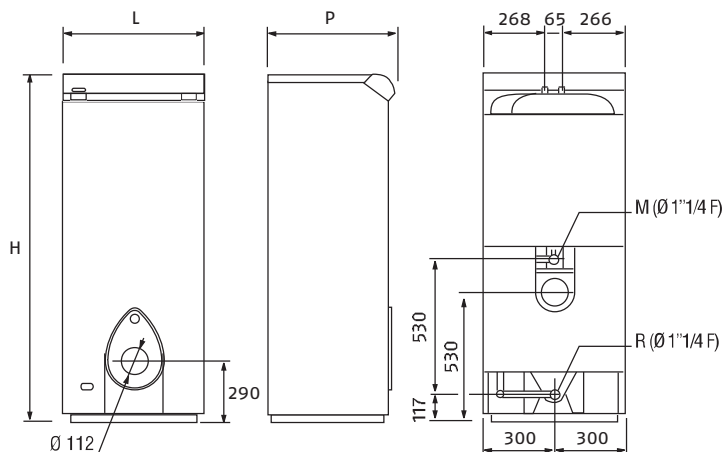
Denominazione commerciale	Codice n.	Prezzo Euro
Kit spegnimento totale	4047318	30,00



Caldaie in ghisa ad aria soffiata tre giri di fumo

TREGÌ NK

Apparecchio di riscaldamento destinato, fino al 1 Gennaio 2018, unicamente per la sostituzione nei termini previsti dall'articolo 1, comma 2, punto G del regolamento UE N° 813/2013.



50%

- Caldaie in ghisa a tre giri di fumo con bollitore ad accumulo, con turbolatori estraibili, focolare bagnato e canali alettati
- Adatta al funzionamento a gas o gasolio



Denominazione commerciale	H mm	L mm	P mm	Ø mm	Peso netto kg
TREGÌ 3/60 NK	1470	450	580	130	157
TREGÌ 4/60 NK	1470	450	580	130	182
TREGÌ 3/100 NK	1470	600	580	130	157
TREGÌ 4/100 NK	1470	600	580	130	182
TREGÌ 5/100 NK	1510	600	690	130	223
TREGÌ 6/100 NK	1510	600	790	130	247
TREGÌ 7/100 NK	1510	600	890	130	272
TREGÌ 8/100 NK	1510	600	990	130	297

Bollitore vetrificato ad accumulo da 60 o 100 litri, perfettamente isolato e rivestito in polistirolo espanso completo di circuito idraulico e circolatore elettronico a basso consumo.

Il portellone anteriore, ad apertura ambidestra, è coibentato con fibra di ceramica ed il corpo caldaia con un materassino di lana di vetro ad alta densità.

Il pannello di comando integrato è dotato di sicurezze ed adatto alla gestione di un bruciatore monostadio.

La pannellatura è in lamiera di acciaio verniciata a fuoco.

- Temperatura di ritorno ammessa fino a 35 °C per tutti i combustibili
- Semplicità di movimentazione: consegna in unico collo preassemblato, su gabbia di legno pallettizzata (modelli 3NK e 4NK) o con colli separati (caldaia e mantellatura) su pallet.

DATI TECNICI

Denominazione commerciale	Potenza [kW]		Rendimento %		Capacità bollitore l	Codice n.	Prezzo Euro
	utile	focolare	P _n (T _m = 70°C)	carico rid. (30% di P _n)			
TREGÌ 3/60 NK	23,9	26,5	90,2	90,9	60	20101199	2.075,00
TREGÌ 4/60 NK	31,5	34,8	90,5	91,3	60	20101200	2.395,00
TREGÌ 3/100 NK	23,9	26,5	90,2	90,9	100	20101201	2.180,00
TREGÌ 4/100 NK	31,5	34,8	90,5	91,3	100	20101202	2.495,00
TREGÌ 5/100 NK	40,2	44,3	90,7	91,6	100	20101203	2.595,00
TREGÌ 6/100 NK	48,2	53,1	90,8	92,0	100	20101204	2.710,00
TREGÌ 7/100 NK	56,2	62,0	90,6	91,8	100	20101205	2.915,00
TREGÌ 8/100 NK	63,8	70,0	91,1	92,0	100	20101206	3.065,00

ACCESSORI

Denominazione commerciale	Codice n.	Prezzo Euro
Kit spegnimento totale	4047318	30,00



GASOLIO

- Applicazioni a gasolio conformi ErP
- Caldaie in acciaio monoblocco a tre giri di fumo effettivi abbinabili a bruciatori ad aria soffiata
- La particolare geometria dello scambio termico consente di ridurre il tempo di permanenza dei fumi nelle zone ad alta temperatura riducendo così la formazione delle emissioni inquinanti (NOx)

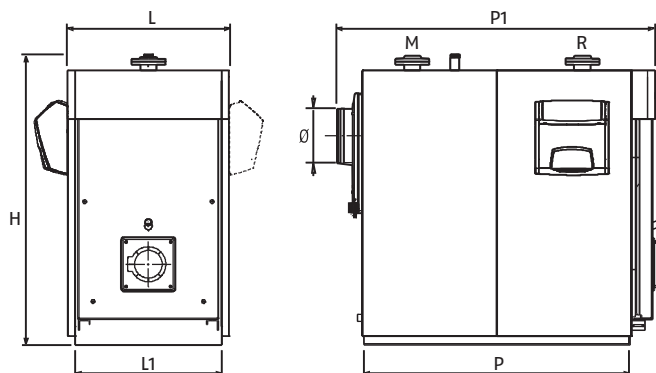


Caldaie in acciaio ad aria soffiata tre giri di fumo

RTS 3S

Gli apparecchi di riscaldamento a gasolio sono conformi ErP (regolamento UE N°813/2013).

Gli apparecchi di riscaldamento a gas fino a 400 kW sono destinati, fino al 1 Gennaio 2018, unicamente per la sostituzione nei termini previsti dall'articolo 1, comma 2, punto G del regolamento UE N° 813/2013.



Denominazione commerciale	H mm	L mm	P mm	L1 mm	P1 mm	M Ø	R Ø	Ø mm	Peso netto kg
RTS 90 3S	1205	660	860	580	1155	2"	2"	180	335
RTS 115 3S (1)	1285	710	1010	640	1330	2"	2"	200	420
RTS 166 3S (1)	1390	760	1180	690	1500	2" 1/2	2" 1/2	250	515
RTS 217 3S (1)	1390	760	1180	690	1500	2" 1/2	2" 1/2	250	535
RTS 255 3S (1)	1524	820	1296	750	1660	2" 1/2	2" 1/2	250	715
RTS 349 3S (1)	1490	820	1596	750	1960	DN 80	DN 80	250	840
RTS 448 3S (1)	1685	890	1692	790	2085	DN 80	DN 80	300	1160
RTS 511 3S (1)	1685	890	1692	790	2085	DN 80	DN 80	300	1160
RTS 639 3S (1)	1820	1000	1965	900	2375	DN 100	DN 100	350	1500
RTS 850 3S (1)	1920	1047	2236	980	2657	DN 125	DN 125	350	2040
RTS 1160 3S (1)	2080	1147	2533	1070	2954	DN 125	DN 125	400	2627
RTS 1450 3S (1)	2222	1237	2754	1160	3173	DN 150	DN 150	450	3440

(1) Dimensioni valide sia nei modelli standard che componibili.

La larghezza ridotta (serie stretta) facilita il posizionamento in centrale termica.

I tubi fumo sono completi di turbolatori estraibili in acciaio inox che consentono di ottimizzare l'efficienza dello scambio termico senza aumentare le perdite di carico.

Il portellone è ad apertura ambidestra e dotato di spioncino con presa di pressione.

Le pannellature sono realizzate in lamiera verniciata a fuoco.

Il corpo e la camera fumi posteriore sono totalmente accessibili per facilitare le operazioni di manutenzione.

Il quadro di comando è da ordinare separatamente.

- Elevati rendimenti puntuali e medi stagionali (conformità all'allegato I del decreto legislativo n. 311 del 29 Dicembre 2006)
- Possibile funzionamento a temperatura scorrevole (minima temperatura di ritorno ammessa 50 °C)
- Molteplici soluzioni impiantistiche grazie all'abbinamento coi quadri di comando RIELLOtech.

DATI TECNICI

Denominazione commerciale	Potenza [kW]		Rendimento %		Note	Codice n.	Prezzo Euro
	utile	focolare	P _n (80°-60°C)	carico rid. (30% di P _n)			
RTS 90 3S	85,1	90	94,5	98,5	(1)(2)	20042418	5.140,00
RTS 115 3S	108,3	115	94,2	98,5	(1)(2)	20031973	5.495,00
RTS 166 3S	157,4	166	94,8	98,5	(1)(2)	20031974	6.140,00
RTS 217 3S	207,5	217	95,6	98,5	(1)(2)	20031976	6.840,00
RTS 255 3S	244,0	255	95,7	98,5	(1)(2)	20031977	7.215,00
RTS 349 3S	334,7	349	95,9	98,5	(1)(2)	20031978	9.800,00
RTS 448 3S	427,8	448	95,5	98,5		20031979	11.845,00
RTS 511 3S	488,0	511	95,5	98,5		20031980	13.675,00
RTS 639 3S	610,0	639	95,5	98,5	(A)	20042417	16.070,00
RTS 850 3S	811,8	850	95,5	98,5	(A)	20044152	19.260,00
RTS 1160 3S	1107,8	1160	95,5	98,5	(A)	20047381	23.585,00
RTS 1450 3S	1384,8	1450	95,5	98,5	(A)	20047391	28.220,00
VERSIONE COMPONIBILE							
RTS 90 3S COMPONIBILE	85,1	90	94,5	98,5	(1)(2)(B)	20113007	5.140,00
RTS 115 3S COMPONIBILE	108,3	115	94,2	98,5	(1)(2)(B)	20113008	5.495,00
RTS 166 3S COMPONIBILE	157,4	166	94,8	98,5	(1)(2)(B)	20113009	6.140,00
RTS 217 3S COMPONIBILE	207,5	217	95,6	98,5	(1)(2)(B)	20113010	6.840,00
RTS 255 3S COMPONIBILE	244,0	255	95,7	98,5	(1)(2)(B)	20113011	7.215,00
RTS 349 3S COMPONIBILE	334,7	349	95,9	98,5	(1)(2)(B)	20113012	9.800,00
RTS 448 3S COMPONIBILE	427,8	448	95,5	98,5	(B)	20113014	11.845,00
RTS 511 3S COMPONIBILE	488,0	511	95,5	98,5	(B)	20113016	13.675,00
RTS 639 3S COMPONIBILE	610,0	639	95,5	98,5	(B)	20113017	16.070,00
RTS 850 3S COMPONIBILE	811,8	850	95,5	98,5	(B)	20113018	19.260,00
RTS 1160 3S COMPONIBILE	1107,8	1160	95,5	98,5	(B)	20113019	23.585,00
RTS 1450 3S COMPONIBILE	1384,8	1450	95,5	98,5	(B)	20113020	28.220,00

Pressione massima d'esercizio 6 bar per tutti i modelli della serie.

Minima temperatura del ritorno dell'acqua in caldaia: 50°C.

(A) Disponibilità del materiale presso nostro magazzino: 25 gg. lavorativi dalla data di ricevimento dell'ordine.

(B) Disponibilità del materiale presso nostro magazzino: 30 gg. lavorativi dalla data di ricevimento dell'ordine.

(1) Apparecchi di riscaldamento fino a 400 kW destinati, fino al 1 Gennaio 2018, unicamente per la sostituzione nei termini previsti dall'articolo 1, comma 2, punto G del regolamento UE N° 813/2013.

(2) Apparecchi di riscaldamento a gasolio conformi ErP (regolamento UE N°813/2013) a partire da Aprile 2016.

ABBINAMENTI CONSIGLIATI Low NOx "FIAMMA BLU"

		GAS								GASOLIO				
		Modulante camma meccanica				Modulante camma elettronica				Bistadio	Modulante camma meccanica			
		RS 55/M BLU t.c.	RS 68/M BLU	RS 120/M BLU	RS 160/M BLU	RS 55/E BLU t.c.	RS 68/E BLU t.c.	RS 120/E BLU t.c.	RS 160/E BLU t.c.	RL 42 BLU	RL 55/M BLU	RL 85/M BLU		
Contropressione in camera di combust. (mbar)		20038484	3897406	3897606	3788006	20038491	FINO (GE) 3897432	3897632	3788032	20027567	3899210	3896011		
RTS 448 3S	2,9	o	o			o	o			o	o			
RTS 511 3S	5,4	o	o			o	o			o				
RTS 639 3S	5,2		o				o				o	o		
RTS 850 3S	6,7			o				o				o		
RTS 1160 3S	3,9			o	o			o						
RTS 1450 3S	4,6				o				o					
		4.031196	4.031196		20047680	4.031196	4.031196	4.031197		4.031188	4.031196	4.031197	4.031197	4.031197
PIASTRA PORTA BRUCIATORE														

ABBINAMENTI CONSIGLIATI "FIAMMA GIALLA"

		GAS									
		Bistadio		Modulante camma meccanica							
		RS 50	RS 70 t.c.	RS 100	RS 130	RS 150	RS 50/M MZ	RS 70/M t.c.	RS 100/M	RS 130/M	RS 150/M
Contropressione in camera di combust. (mbar)		3784702	3785102	3785302	3785502	20044636	3781622	3789610	3789710	3789810	20044638
RTS 448 3S	2,9	o					o				
RTS 511 3S	5,4	o					o				
RTS 639 3S	5,2		o					o			
RTS 850 3S	6,7			o					o		
RTS 1160 3S	3,9				o				o	o	
RTS 1450 3S	4,6				o (**)	o				o (**)	o
					20043900					20043900	
PIASTRA PORTA BRUCIATORE											

Nota: I bruciatori di gas devono essere completati con la rampa gas.
I bruciatori di gasolio devono essere completati con gli ugelli gasolio.

** da abbinare solo per potenza max 1300kW

	Contropressione in camera di combust. (mbar)	GASOLIO																	
		Monostadio			Bistadio									Modulante					
		RG 3	RG 4S	RG 5S	RL 34/T MZ	RG 3D	RG 4D	RG 5D	RL 34 MZ	RL 44 MZ	RL 50	RL 70	RL 100	RL 130	RL 28/M	RL 38/M	RL 50/M	RL 70/M	RL 100/M
RTS 90 3S	1,0	o																	
RTS 115 3S	1,4	o																	
RTS 166 3S	1,8		o																
RTS 217 3S	2,7			o															
RTS 255 3S	2,9				o														
RTS 349 3S	3,6																		
RTS 448 3S	2,9																		
RTS 511 3S	5,4																		
RTS 639 3S	5,2																		
RTS 850 3S	6,7																		
RTS 1160 3S	3,9																		
RTS 1450 3S	4,6																		
				4031391															
								4031198											
														20043900					
														4031198					
																			20043900
PIASTRE PORTA BRUCIATORE A KIT																			

Nota: I bruciatori di gas devono essere completati con la rampa gas.
I bruciatori di gasolio devono essere completati con gli ugelli gasolio.

** da abbinare solo per potenza max 1300kW

ACCESSORI

Denominazione commerciale	Codice n.	Prezzo Euro
Piastra portabrucciato	4031188	67,00
Piastra portabrucciato	4031196	63,00
Piastra portabrucciato	4031197	59,00
Piastra portabrucciato	20043900	77,00
Piastra portabrucciato	20044349	46,00
Piastra portabrucciato	20047680	82,00

QUADRI DI COMANDO

Quadri di comando della serie RIELLOtech.
Gestione climatica con RIELLOtech Clima Top e RIELLOtech Clima Comfort.
Gestione termostatica con RIELLOtech PRIME.
Per maggiori informazioni sui quadri di comando vedere pag. 101 del Listocatalogo.

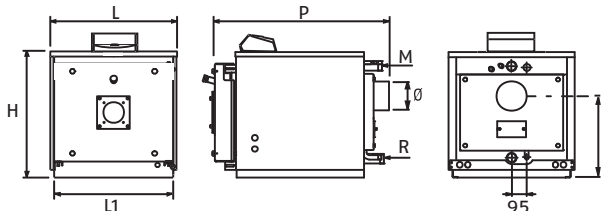
Caldaie in acciaio ad aria soffiata ad inversione

RTQ 3S

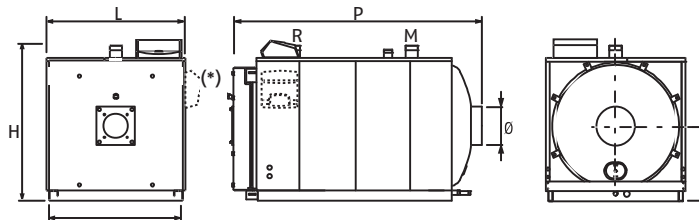
Gli apparecchi di riscaldamento a gasolio a partire da 90 kW sono conformi ErP (regolamento UE N°813/2013).

Gli apparecchi di riscaldamento a gas fino a 400 kW ed a gasolio modelli 35, 55 e 70 sono destinati, fino al 1 Gennaio 2018, unicamente per la sostituzione nei termini previsti dall'articolo 1, comma 2, punto G del regolamento UE N° 813/2013.

RTQ 3S 35-166



RTQ 3S 217-3000



GASOLIO

- Applicazioni a gasolio conformi ErP (tranne modelli 35, 55 e 70)
- Caldaie in acciaio monoblocco adatte al funzionamento con qualsiasi combustibile
- Dotate di camera di combustione ad inversione di fiamma (serie quadra) a dilatazione libera e completamente bagnata



Denominazione commerciale	H mm	L mm	P mm	L1 mm	D mm	M Ø	R Ø	Ø mm	Peso netto kg
RTQ 35 3S	605	605	880	560	310	1" 1/4	1" 1/4	139	137
RTQ 55 3S	605	605	1030	560	310	1" 1/4	1" 1/4	139	160
RTQ 70 3S	740	705	970	660	384	1" 1/2	1" 1/2	179	199
RTQ 91 3S	740	705	1120	660	384	1" 1/2	1" 1/2	179	225
RTQ 115 3S	905	805	1230	753	500	G2"	G2"	180	283
RTQ 166 3S (1)	955	853	1405	803	525	G2"	G2"	180	355
RTQ 217 3S (1)	1060	925	1580	875	525	G2"1/2	G2"1/2	200	455
RTQ 255 3S (1)	1060	925	1580	875	525	G2"1/2	G2"1/2	200	473
RTQ 318 3S (1)	1110	975	1810	925	550	G2"1/2	G2"1/2	250	610
RTQ 349 3S (1)	1110	975	1810	925	550	G2"1/2	G2"1/2	250	610
RTQ 448 3S (1)	1275	1150	2140	1100	655	DN 80	DN 80	300	970
RTQ 511 3S (1)	1275	1150	2140	1100	655	DN 80	DN 80	300	970
RTQ 575 3S (1)	1385	1220	2410	1170	690	DN 100	DN 100	300	1189
RTQ 639 3S (1)	1385	1220	2410	1170	690	DN 100	DN 100	300	1189
RTQ 766 3S (1)	1440	1285	2550	1235	715	DN 100	DN 100	350	1406
RTQ 896 3S (1)	1530	1360	2865	1310	755	DN 125	DN 125	400	1817
RTQ 1100 3S (1)	1630	1450	3130	1400	820	DN 125	DN 125	400	2280
RTQ 1300 3S (1)	1725	1535	3155	1485	865	DN 125	DN 125	450	2780
RTQ 1600 3S (1)	1822	1610	3235	1555	900	DN 150	DN 150	500	3160
RTQ 2100 3S (1)	1972	1715	3515	1660	1000	DN 175	DN 175	500	4170
RTQ 2400 3S (1)	1972	1715	3515	1660	1000	DN 175	DN 175	500	4180
RTQ 2700 3S	2090	1865	3560	1895	1050	DN 175	DN 175	500	4826
RTQ 3000 3S	2162	1935	3670	1885	1080	DN 175	DN 175	500	5346
RTQ 3500 3S	2240	2040	4010	1990	1155	DN200	DN200	550	6195
RTQ 4000 3S	2270	2070	4260	2020	1170	DN200	DN200	600	6790

(1) Dimensioni valide sia nei modelli standard che componibili.

Dotate di turbolatori in acciaio inossidabile ad alte performance che permettono elevate superfici di scambio al fine di ottimizzare lo scambio di calore ed omogeneizzare il carico termico.

Le caldaie in acciaio RTQ 3S sono generatori di acqua calda per il riscaldamento degli ambienti, ma anche per la produzione di acqua sanitaria quando sono abbinata ad un bollitore RIELLO 7300 (mod. RTQ 35-91 3S).

Il portellone anteriore è ad apertura ambidestra a doppia tenuta con treccia in ceramica ad alto potere coibente.

La pannellatura è realizzata in lamiera verniciata a fuoco. Disponibili anche in versione componibile.

Il quadro di comando è da ordinare separatamente.

- Elevati rendimenti puntuali e medi stagionali (conformità all'allegato I del decreto legislativo n. 311 del 29 Dicembre 2006)
- Possibile funzionamento a temperatura scorrevole (temperatura minima di ritorno ammessa 55°C)
- Molteplici soluzioni impiantistiche grazie all'abbinamento coi quadri di comando RIELLOtech.

DATI TECNICI

Denominazione commerciale	Potenza [kW]		Rendimento %		Note	Codice n.	Prezzo Euro
	utile	focolare	Pn (80°-60°C)	carico rid. (30% di Pn)			
RTQ 35 3S	33,8	34,8	94,2	95,9	(1)	20025617	1.665,00
RTQ 55 3S	53,2	55,0	93,8	95,5	(1)	20025618	2.120,00
RTQ 70 3S	67,8	69,0	94,2	95,9	(1)	20025619	2.665,00
RTQ 91 3S	87,1	90,0	94,2	95,9	(1)(2)	20024200	3.070,00
RTQ 115 3S	109,7	115,0	95,8	95,1	(1)(2)	4032606.0	3.465,00
RTQ 166 3S	158,7	166,0	95,6	95,6	(1)(2)	4032607.0	4.325,00
RTQ 217 3S	206,8	217,0	95,3	96,3	(1)(2)	4032608.0	4.525,00
RTQ 255 3S	243,3	255,0	95,8	96,5	(1)(2)	4032609.0	5.160,00
RTQ 318 3S	303,4	318,0	95,6	96,5	(1)(2)	4032610.0	5.385,00
RTQ 349 3S	332,0	348,0	95,4	96,7	(1)(2)	4032611.0	6.145,00
RTQ 448 3S	427,4	448,0	95,4	96,7		4032613.0	6.820,00
RTQ 511 3S	487,5	511,0	95,4	96,7		4032614.0	7.495,00
RTQ 575 3S	548,6	575,0	95,4	96,7		4032615.0	8.355,00
RTQ 639 3S	609,6	639,0	95,4	96,7		4032616.0	8.845,00
RTQ 766 3S	730,8	766,0	95,4	96,7	(A)	4032617.0	11.180,00
RTQ 896 3S	854,8	896,0	95,4	96,7	(A)	20008436	14.570,00
RTQ 1100 3S	1049,4	1100,0	95,4	96,7	(A)	20012427	17.110,00
RTQ 1300 3S	1240,2	1300,0	95,4	96,7	(A)	20008435	20.420,00
RTQ 1600 3S	1526,4	1600,0	95,4	96,7	(A)	20016656	24.280,00
RTQ 2100 3S	2003,4	2100,0	95,4	96,7	(A)	20016657	29.800,00
RTQ 2400 3S	2289,6	2400,0	95,4	96,7	(A)	20018817	31.535,00
RTQ 2700 3S	2576,0	2700,0	95,4	96,7	(A)	20106515	34.700,00
RTQ 3000 3S	2860,0	3000,0	95,4	96,7	(A)	20106514	39.025,00
RTQ 3500 3S NOVITÀ	3339,0	3500	95,4	96,7	(A)	20107462	43.990,00
RTQ 4000 3S NOVITÀ	3816,0	4000	95,4	96,7	(A)	20107467	51.490,00
VERSIONE COMPONIBILE							
RTQ 166 3S COMPONIBILE	158,7	166,0	95,6	95,6	(1)(2)(B)	20040755	4.110,00
RTQ 217 3S COMPONIBILE	206,8	217,0	95,3	96,3	(B)(1)(2)	4032620.0	4.295,00
RTQ 255 3S COMPONIBILE	243,3	255,0	95,8	96,5	(B)(1)(2)	4032621.0	4.905,00
RTQ 318 3S COMPONIBILE	303,4	318,0	95,6	96,5	(B)(1)(2)	4032622.0	5.115,00
RTQ 349 3S COMPONIBILE	332,0	348,0	95,4	96,7	(B)(1)(2)	4032623.0	5.835,00
RTQ 448 3S COMPONIBILE	427,4	448,0	95,4	96,7	(B)	4032625.0	6.480,00
RTQ 511 3S COMPONIBILE	487,5	511,0	95,4	96,7	(B)	4032626.0	7.120,00
RTQ 575 3S COMPONIBILE	548,6	575,0	95,4	96,7	(B)	4032627.0	7.935,00
RTQ 639 3S COMPONIBILE	609,6	639,0	95,4	96,7	(B)	4032628.0	8.405,00
RTQ 766 3S COMPONIBILE	730,8	766,0	95,4	96,7	(B)	20042810	10.620,00
RTQ 896 3S COMPONIBILE	854,8	896,0	95,4	96,7	(B)	20042814	13.840,00
RTQ 1100 3S COMPONIBILE	1049,4	1100,0	95,4	96,7	(B)	20113003	(C)
RTQ 1300 3S COMPONIBILE	1240,2	1300,0	95,4	96,7	(B)	20113004	(C)
RTQ 1600 3S COMPONIBILE	1526,4	1600,0	95,4	96,7	(B)	20113005	(C)
RTQ 2100 3S COMPONIBILE	2003,4	2100,0	95,4	96,7	(B)	20113006	(C)
RTQ 2400 3S COMPONIBILE	2289,6	2400,0	95,4	96,7	(B)(D)		(C)

Pressione massima d'esercizio 6 bar per tutti i modelli della serie.

(A) Disponibilità del materiale presso nostro magazzino: 25 gg. lavorativi dalla data di ricevimento dell'ordine.

(B) Disponibilità del materiale presso nostro magazzino: 30 gg. lavorativi dalla data di ricevimento dell'ordine.

(C) Prezzi su richiesta.

(D) Modelli disponibili su richiesta.

(1) Apparecchi di riscaldamento a gas fino a 400 kW e a gasolio modelli 35, 55 e 70 destinati, fino al 1 Gennaio 2018, unicamente per la sostituzione nei termini previsti dall'articolo 1, comma 2, punto G del regolamento UE N° 813/2013.

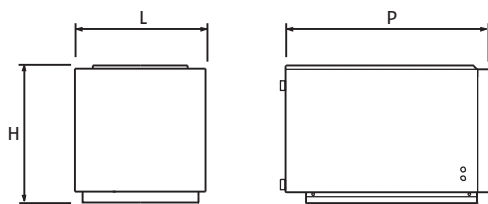
(2) Apparecchi di riscaldamento a gasolio conformi ErP (regolamento UE N°813/2013) a partire da Aprile 2016.

ABBINAMENTI CONSIGLIATI

	Contropressione in camera di combustione (mbar)	GAS (A)														
		Bistadio						Modulante								
		RS 44 MZ t.l.	RS 50 t.l.	RS 70 t.l.	RS 100 t.l.	RS 130 t.l.	RS 190 t.c. (*)	RS 50/M MZ t.l.	RS 70/M t.l.	RS 100/M t.l.	RS 130/M t.l.	RS 190/M t.c. (*)	RS 250/M MZ t.l.	GAS 9 P/M t.l.	GAS 10 P/M t.l.	RS 410/M MZ
RTQ 448 3S	3,5	o	o				o									
RTQ 511 3S	4,2		o				o									
RTQ 575 3S	3,4			o				o	o							
RTQ 639 3S	4,5			o	o			o	o							
RTQ 766 3S	5,3				o				o							
RTQ 896 3S	6,0				o				o							
RTQ 1100 3S	3,3					o				o						
RTQ 1300 3S	5,3					o				o						
RTQ 1600 3S	4,7						o				o					
RTQ 2100 3S	5,1											o				
RTQ 2400 3S	7,6												o			
RTQ 2700 3S	6,3													o		
RTQ 3000 3S	7,9														o	
RTQ 3500 3S	7,1															o
RTQ 4000 3S	8,0															o
						3010443					3010443					
TESTA LUNGA																

* disponibile anche direttamente in versione testa lunga (vedi paragrafo dedicato)
 (A) I bruciatori di gas devono essere completati con la rampa gas.

DATI TECNICI BOLLITORI RIELLO 7300



Denominazione commerciale	H mm	L mm	P mm	Peso netto kg
RIELLO 7300.130 H	625	600	830	85
RIELLO 7300.170 H	625	600	1010	100
RIELLO 7300.270 H	730	700	1130	140

Denominazione	Capacità l	Pot. max assorb. kW	Produzione acqua calda l/h	Classe Energetica	Codice n.	Prezzo
RIELLO 7300.130 H	130	31,5	775		20102992	1.510,00
RIELLO 7300.170 H	170	37,0	910		20102993	1.600,00
RIELLO 7300.270 H	270	50,0	1230		20102994	2.110,00

ABBINAMENTI CALDAIA/BOLLITORE

	BOLLITORI RIELLO 7300		
	130 H	170 H	270 H
RTQ 35 3S	o	o	
RTQ 55 3S	o	o	
RTQ 70 3S			o
RTQ 91 3S			o

ACCESSORI

Denominazione commerciale	Codice n.	Prezzo Euro
Kit idraulico bollitore RIELLO 7300 (per i modelli RTQ 35-55 3S)	4030030	207,00
Kit idraulico bollitore RIELLO 7300 (per i modelli RTQ 70-91 3S)	4030032	375,00
Piastra portabrucciato	4031395	77,00

QUADRI DI COMANDO

Quadri di comando della serie RIELLOtech.

Gestione climatica con RIELLOtech Clima Top e RIELLOtech Clima Comfort.

Gestione termostatica con RIELLOtech PRIME.

Per maggiori informazioni sui quadri di comando vedere pag. 101.