

schuster®



SWG B

CALDAIA MURALE A GAS CONVENZIONALE
DA 24 kW A 28 kW

Caratteristiche

3 modelli di caldaie per riscaldamento e produzione di acqua sanitaria ad accumulo, sia a **camera stagna** con **tiraggio forzato** che a **tiraggio naturale**, ad accensione elettronica a combustione convenzionale.

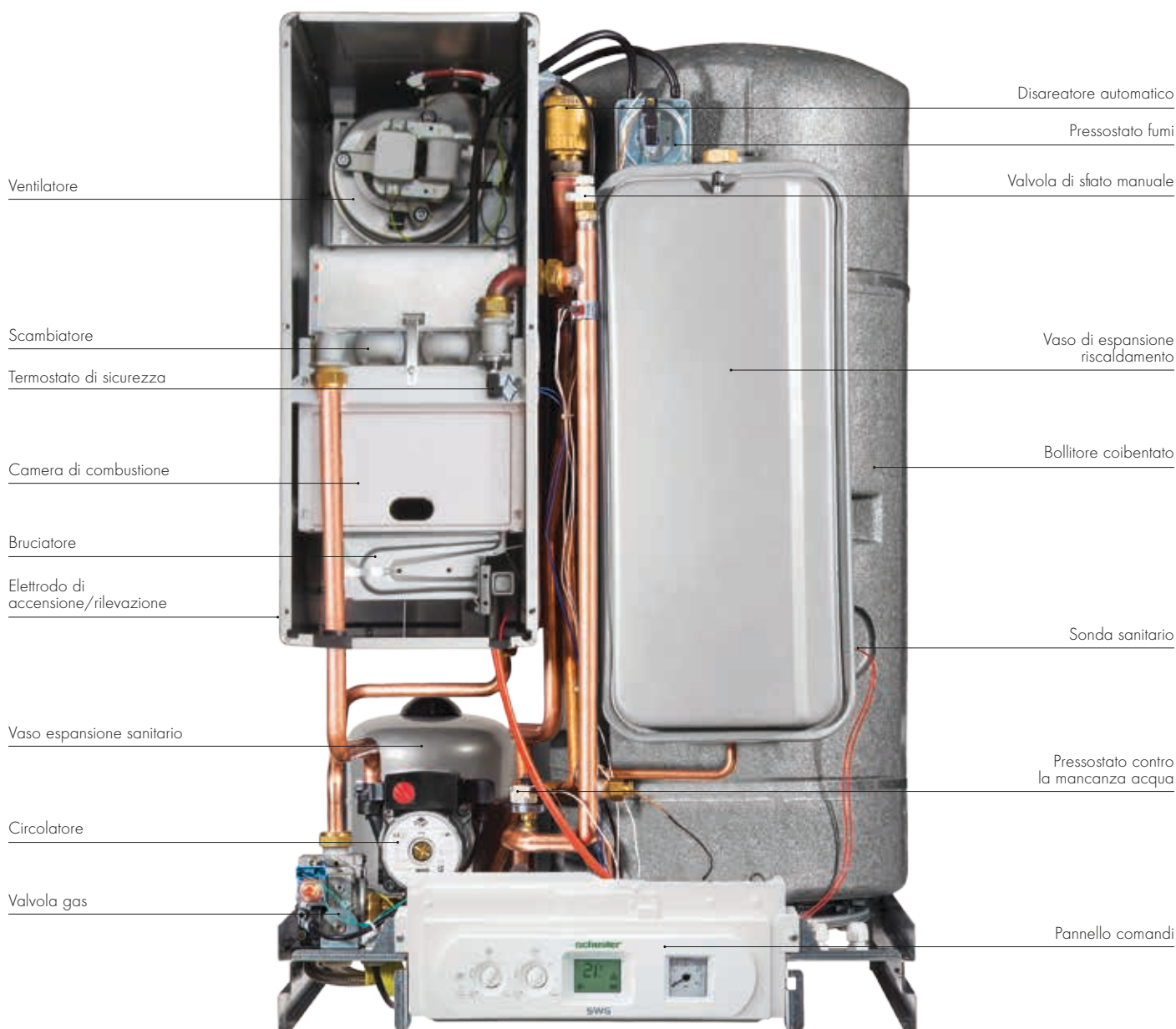
- Alimentazione a gas naturale o a G.P.L.
- Bollitore INOX capacità 60 litri
- Grado di protezione elettrica IPX4D
- Elettronica e tecnologia costruttiva indirizzate a:
 - razionalizzazione del montaggio in fase produttiva
 - massima semplicità d'uso
 - massima affidabilità
 - massima rapidità d'installazione
- Mantello interamente metallico in tre pezzi con frontale fissato mediante clips rapide
- Verniciatura a smalto epossipoliestere
- Coibentazione con isolante termoacustico da 8 mm
- Strato termoriflettente
- Connessioni idrauliche interamente metalliche
- Pannello di comando con:
 - 2 manopole di regolazione
 - grande display retroilluminato, a tempo
 - manometro acqua.



Modello	Caratteristiche							
SWG			CAMERA APERTA	CAMERA STAGNA	BOLLITORE INOX 60 litri	SCAMBIATORE MONOTERMICO	VALVOLA 3 VIE	VASO ESPANSIONE SANITARIO 3 litri
BA 24	■	■	■		■	■	■	■
B 24	■	■		■	■	■	■	■
B 28	■	■		■	■	■	■	■

SWG B	Potenza utile nominale (kW)	Portata termica (kW)	Rendimento utile a carico nominale %	Dimensioni (mm - L x P x H)
BA 24	9,7÷23,8	11,5÷26,5	89,8	1675 x 670 x 1740
B 24	11÷24,6	12,5÷26,5	92,8	1675 x 1200 x 1740
B 28	13,1÷29,1	14,5÷31,0	93,8	1675 x 1200 x 1740

Componentistica



SWG B camera stagna

Modulazione

SWG B è modulante: la potenza utile varia continuamente in base alla richiesta. Questo consente di determinare, grazie al termostato e ai sensori di bordo, la giusta potenza istantanea necessaria, riducendo i fenomeni di on-off responsabili degli elevati consumi:

- da 11,1 a 24,6 kW per il mod. 24
- da 13,1 a 29,1 kW per il mod. 28.

Sistema “ANTIFAST”

Ritardatore elettronico di accensione che interviene dopo lo spegnimento della caldaia per raggiunta temperatura.

- Rapidità di messa a regime all'accensione dell'impianto.
- Riduzione dei cicli on-off con riduzione dei consumi e dell'usura dei componenti.

Bollitore

- INOX AISI 316 L
- Capacità di 60 litri di accumulo, flangiato, ispezionabile e coibentato in polistirolo autoestinguente.
- Tempo di riscaldamento: da 12 a 74°C in 10 minuti circa.
- Superficie di scambio: 0,85 m².
- Lunghezza serpentino primario: 13 metri.
- Anodo di magnesio: preserva dalle correnti parassite l'integrità del bollitore.
- Rubinetto di svuotamento.
- Spessore isolamento di 30 mm circa.

Serpentino

- Disposizione serpentino acqua-acqua in 2 spirali concentriche estraibili nella parte inferiore del bollitore: massimo scambio termico con l'acqua fredda in ingresso, che viene iniettata da uno speciale rompipiluso il quale riduce la turbolenza nella zona superiore ove avviene il prelievo di acqua calda.
- Resistenza alla corrosione grazie all'impiego di uno dei migliori metalli (acciaio inox) disponibili.
- Altissima refrattarietà ai depositi di calcare per la specularità delle superfici che impediscono l'aggrapparsi delle particelle di calcare.
- Saldature con tecnologia "TIG" (Tungsten Inert Gas).
- Trasferimento del calore dal circuito primario.



Bollitore coibentato 60 litri

Antilegionella

Programma elettronico automatico che, ogni 168 ore, prevede un ciclo ad alta temperatura (70°) che "sterilizza" il bollitore impedendo la proliferazione batterica.



Scambiatore monotermino SWG BA 24



Scambiatore monotermino SWG B 24 - SWG B 28



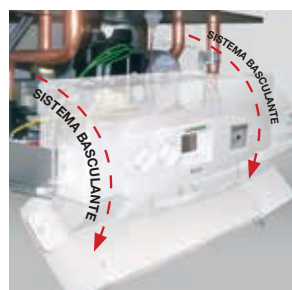
Quadro comandi



Motore pompa con disaeratore incorporato



Temporizzatore antibloccaggio pompa



Pannello comandi basculante



Scheda elettronica



Sonda sanitaria bollitore

Pannello comandi

Regolazione temperatura riscaldamento

Regolazione temperatura A.C.S.



Pannello elettronico di bordo con basculamento verticale, display LCD, a retroilluminazione temporizzata, multifunzione che permette:

- Lettura delle temperature in riscaldamento e sanitario
- Visualizzazione del blocco per mancanza di fiamma
- Stato di funzionamento/stand-by
- Diagnostica con segnalazione di 11 anomalie
- Manopola: interruttore ON/OFF, selettore modalità e regolazione riscaldamento 45 - 78°C
- Manopola regolazione sanitario 35 - 57°C

ACCESSORI (optional)



COMANDO REMOTO
REGOLAFACILE
modulante settimanale
Cod. 00361971



CRONOTERMOSTATO
REGOLAFACILE ON-OFF
Cod. 00362905



SONDA ESTERNA
Cod. 00362077

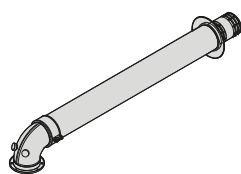


CRONOTERMOSTATO
GA 240
Cod. 00362968

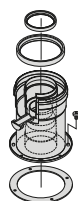


COMANDO REMOTO
SIM-CRONO P
modulante settimanale
Cod. 00362904

SISTEMA COASSIALE DI SCARICO Ø 60/100

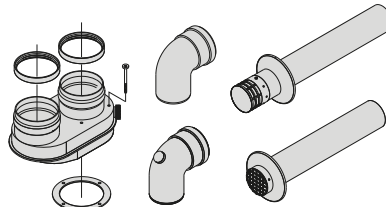


KIT5500C

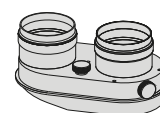


00360474

SISTEMA DI SCARICO FUMI SDOPPIATO Ø 80/80



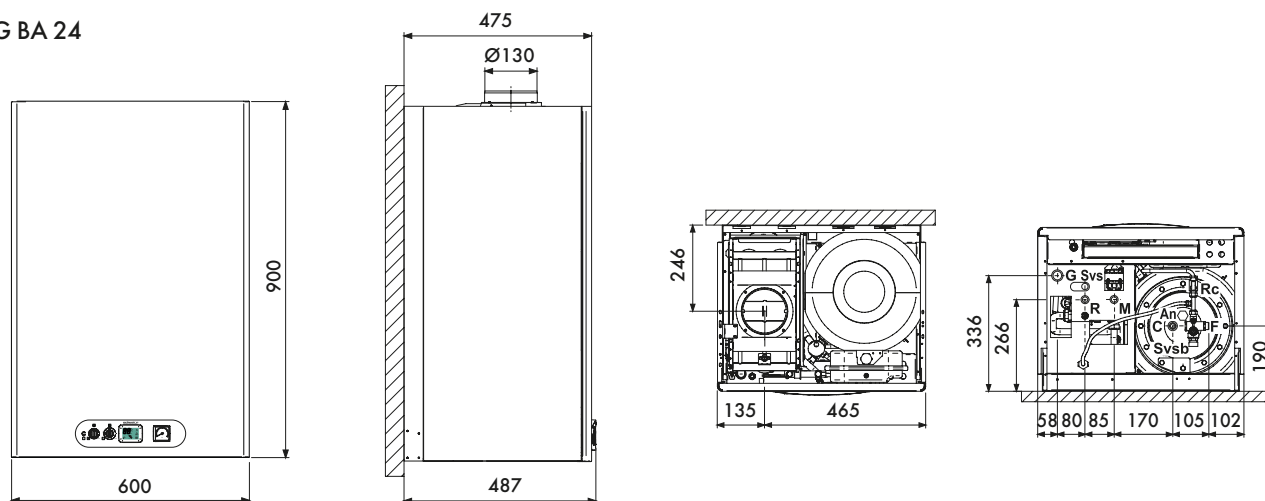
00360689



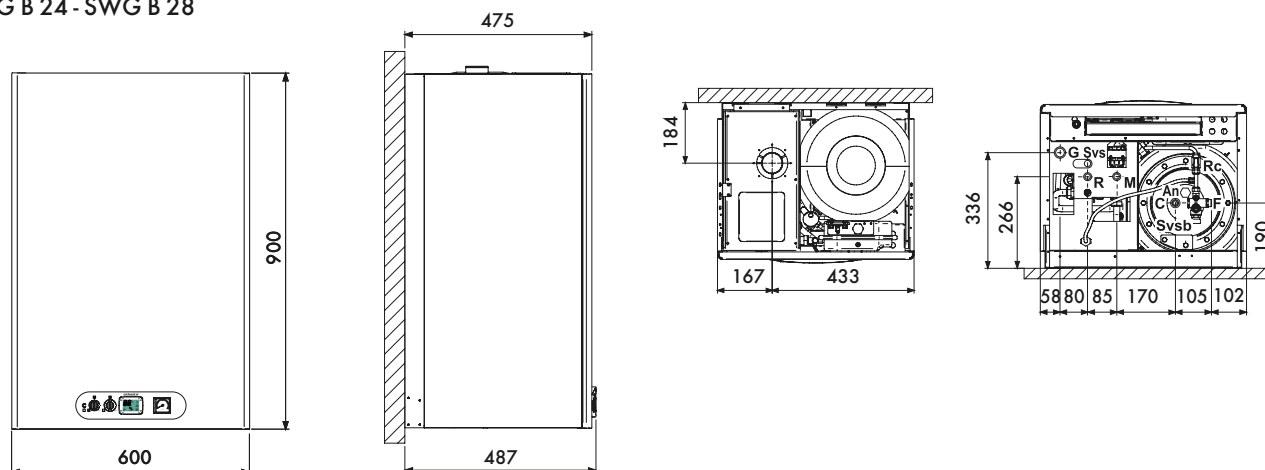
00360350

Dimensioni - Dati tecnici

SWG BA 24



SWG B 24 - SWG B 28



SWG B		BA 24	B 24	B 28
POTENZA UTILE	kW	9,7÷23,8	11÷24,6	13,1÷29,1
PORTATA TERMICA	kW	11,5÷26,5	12,5÷26,5	14,5÷31
RENDIMENTO UTILE A CARICO NOMINALE	kW	89,75÷89,83	92,78÷92,81	92,93÷93,88
RENDIMENTO UTILE AL 30% DEL CARICO	kW	87,13÷89,03	90,17÷91,04	90,39÷92,30
CLASSE DI RENDIMENTO (direttiva CEE 92/42)		★★	★★★	★★★
CO ₂	%	2,4 / 4,8	2,3 / 5,9	2,8 / 6,3
PORTATA MINIMA DEL CIRCUITO DI RISCALDAMENTO (Δt 20°C)	l/min	6,93	7,89	9,43
PRESSIONE DEL CIRCUITO DI RISCALDAMENTO	bar	0,5 / 3	0,5 / 3	0,5 / 3
CAPACITÀ VASO DI ESPANSIONE	l	10	10	10
CAPACITÀ VASO DI ESPANSIONE SANITARIO	l	3	3	3
CAPACITÀ BOLLITORE	l	60	60	60
PRESSIONE DEL CIRCUITO SANITARIO	bar	0,5 / 8	0,5 / 8	0,5 / 8
PRODUZIONE DI A.C.S. IN CONTINUO (con Δt 25K acqua miscelata)	l/min	14,0	14,56	16,73
ALIMENTAZIONE ELETTRICA tensione/frequenza	V-Hz	230 / 50	230 / 50	230 / 50
POTENZA MASSIMA ASSORBITA	W	85	148	160
GRADO DI PROTEZIONE	IP	X4D	X4D	X4D
PESO NETTO	kg	60	65,5	66,5

schuster®