

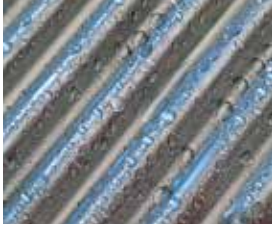
Caldaia a condensazione a gas

VITOCROSSAL 300 TIPO CU3A

VIESSMANN

climate of innovation





Scambiatore di calore Inox-Crossal
in acciaio inossidabile

Tecnologia ad alti livelli: la caldaia per ogni esigenza

L'impiego di una caldaia a condensazione è ormai diventato consueto nelle nuove costruzioni, dal momento che la caldaia si integra perfettamente nell'impianto di riscaldamento: i vantaggi maggiori si ottengono negli impianti di riscaldamento a basse temperature. Ideale anche per la modernizzazione: con una caldaia a condensazione è possibile ridurre i costi di riscaldamento fino al 30%.

La caldaia Vitocrossal 300 è uno dei prodotti di punta della gamma a condensazione a basamento Viessmann. L'abbinamento delle superfici di scambio termico Inox-Crossal con il bruciatore a gas MatriX rappresenta una vera e propria pietra miliare nella tecnica del riscaldamento Viessmann: garantisce un'elevata efficienza che permette di ridurre i costi di riscaldamento e contestualmente le emissioni inquinanti.

La caldaia Vitocrossal 300 rappresenta la soluzione ideale per qualsiasi campo d'impiego, anche per il riscaldamento di condomini e per edifici pubblici.

Una tecnica consolidata

Le superfici di scambio termico Inox-Crossal in acciaio inossidabile offrono le condizioni ottimali per l'impiego della tecnica della condensazione. Sono realizzate in acciaio inossidabile disposte verticalmente così da favorire il defluire dell'acqua di condensa verso il basso. Questo produce un effetto autopulente - il che garantisce a lungo termine l'elevato sfruttamento della condensazione, aumenta la durata e riduce le operazioni di manutenzione.

Campo di modulazione 1:5

Con l'introduzione della nuova caldaia Vitocrossal 300 CU3A è stato ampliato il campo di modulazione del generatore di calore, pari a 1:5; l'elevato contenuto d'acqua dello scambiatore di calore (fino a 71 litri) unito al campo di modulazione pari a 1:5 permettono l'ideale funzionamento negli edifici di nuova costruzione a basso consumo energetico.

Regolazione Vitotronic

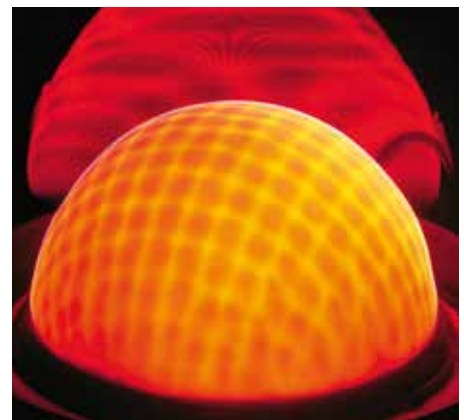
E' di nuova generazione anche la regolazione di caldaia Vitotronic, realizzata con il nuovo design che caratterizza tutte le nuove caldaie murali a condensazione. Questa si caratterizza per l'ampio display illuminato, il menù semplice e intuitivo e la funzione "aiuto" che permette di avere delle indicazioni su come procedere in caso di dubbio.

Lambda Pro Control

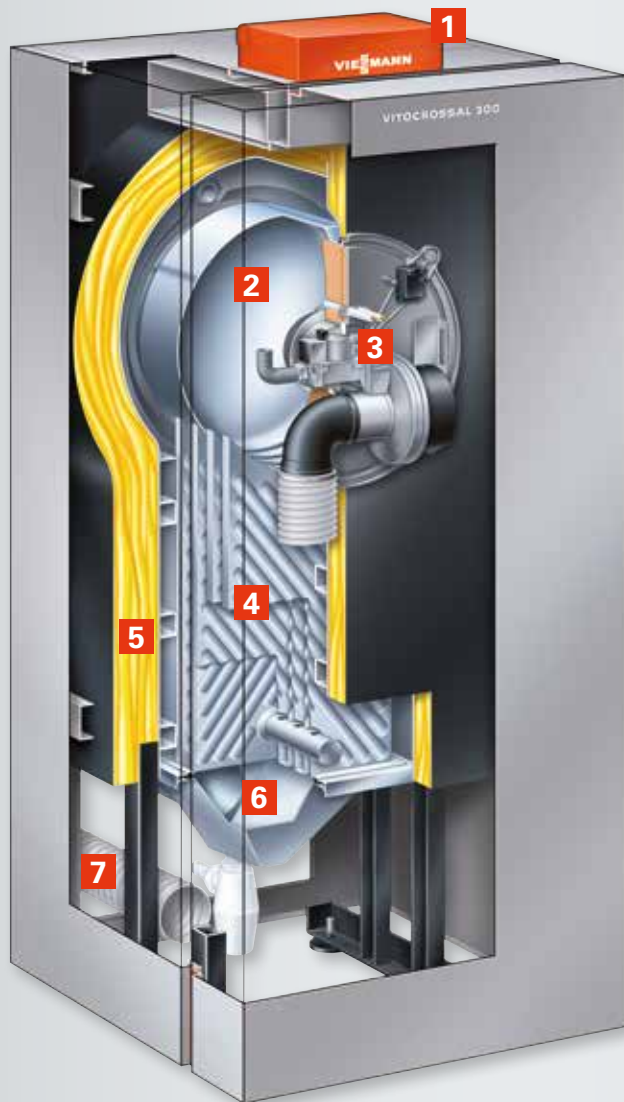
Il bruciatore a gas MatriX con il sistema di controllo della combustione Lambda Pro Control si adatta automaticamente alla variazione dei gas impiegati e garantisce un grado di rendimento costantemente elevato, pari al 98%, anche in caso di variazione della composizione del gas. E' possibile il funzionamento a GPL per tutto il range di potenza.

Funzionamento a camera stagna fino a 60 kW

La caldaia può funzionare a camera stagna con potenzialità fino a 60 kW; questo permette una certa flessibilità in fase di installazione della caldaia all'interno dell'edificio.



Una pietra miliare nella tecnica del riscaldamento: il bruciatore a gas MatriX



Vitocrossal 300 CU3A

- 1** Regolazione digitale Vitotronic 200
- 2** Camera di combustione in acciaio inossidabile
- 3** Bruciatore a gas modulante MatriX con regolazione della combustione Lambda Pro Control
- 4** Isolamento termico particolarmente efficiente
- 5** Scarico condensa
- 6** Condotto adduzione aria per funzionamento a camera aperta
- 7** Adduzione aria per il funzionamento a camera stagna



Regolazione Vitotronic

I vantaggi in sintesi:

- Caldaia a condensazione da 4,7 a 60 kW
- Rendimento stagionale: fino 98% (Hs) / 109% (Hi)
- Disponibile nella versione per funzionamento a camera stagna e a camera aperta
- Scambiatore di calore InoX-Crossal in acciaio inossidabile che garantisce la massima trasmissione del calore
- Elevato contenuto di acqua, fino a 71 litri
- Elevata resistenza agli stress termici grazie al bruciatore MatriX semisferico
- Sistema di controllo della combustione Lambda Pro Control
- Nuova regolazione di caldaia Vitotronic, per un utilizzo semplice e intuitivo

Viessmann Srl
Via Brennero 56
37026 Balconi di Pescantina (VR)
Tel 045 6768999
Fax 045 6700412
info@viessmann.it
www.viessmann.it

Dati tecnici
Vitocrossal 300, Tipo CU3A



Campo di potenzialità utile (50/30 °C)	kW	5,2 – 26	7 – 35	12 – 45	12 – 60
Campo di potenzialità utile (80/60 °C)	kW	4,7 – 23,5	6,3 – 31,7	10,9 – 40,8	10,9 – 54,3
Dimensioni (totali)					
Lunghezza	mm	684	684	801	801
Larghezza	mm	660	660	660	660
Altezza	mm	1562	1562	1562	1562
Peso	kg	122	125	155	160
Contenuto acqua di caldaia	Litri	51	49	71	71