

–weishaupt–

prodotto

Informazione sulle caldaie a gas a condensazione



Caldaie a gas a condensazione

WTC-GB 90 fino 1200 kW · Potenza in formato compatto

La soluzione integrata conviene



Caldaia a gas a condensazione WTC-GB con componenti idraulici (senza coibentazione)

La caldaia a gas a condensazione a basamento Weishaupt Thermo Condens WTC-GB è stata sviluppata in particolare modo per l'approvvigionamento termico in unità abitative plurifamiliari. Oltre alla sua elevata efficienza e funzionalità, spicca per la sua struttura compatta ed il semplice design.

Unendo componenti idraulici e di regolazione accuratamente abbinati l'uno con l'altro ad un'ampia gamma di accessori gas di scarico, Weishaupt offre una soluzione di sistema coerente. Tutto è ottimizzato, tutto viene da Weishaupt - questo principio porta numerosi vantaggi:

- il responsabile dell'impianto può contare sulla massima sicurezza e funzionalità
- il costruttore ed il progettista possono trovare tutte le competenze da un unico produttore.

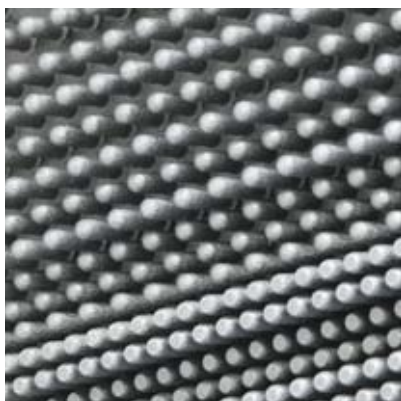
WTC-GB 90	18,2 fino 90,0 kW
WTC-GB 120 ^①	25,0 fino 121,9 kW
WTC-GB 170	29,4 fino 170,0 kW
WTC-GB 210	47,9 fino 210,0 kW
WTC-GB 250	52,3 fino 251,0 kW
WTC-GB 300	57,7 fino 290,0 kW

^① Potenzialità bruciata (Q_c): 115,9 kW

Pannello di comando con stazione telecomando



Qualità senza compromessi, anche nel dettaglio



Dettaglio dello scambiatore di calore con profili dai contorni ottimizzati



Bruciatore a irraggiamento Premix

Perfezione e qualità sono concetti fondamentali per Weishaupt. Oltre alla sicurezza di esercizio, all'affidabilità e alla lunga durata dei prodotti sono di primaria importanza anche i nostri servizi ed i nostri collaboratori. Le caldaie a gas a condensazione Weishaupt sono pronte per il futuro.

Maggiore comfort termico, minori emissioni

La caldaia a gas a condensazione WTC-GB non solo soddisfa le esigenze di un approvvigionamento di calore confortevole, ma rende anche possibile in modo affidabile, che tutte le esigenze circa i limiti dei valori di emissione siano rispettate. Questo è dimostrato in modo altrettanto efficace sia nel funzionamento pratico sia in laboratorio.

Scambiatore di calore

Il componente fondamentale della caldaia a gas a condensazione WTC-GB è lo scambiatore di calore in alluminio. Il materiale AL/Si presenta una elevata stabilità nel tempo; è un eccellente conduttore di calore ed è quindi il più adatto per essere utilizzato nei sistemi a condensazione Weishaupt. Grazie ad un particolare procedimento di fusione, lo scambiatore di calore della WTC-GB ottiene dei profili estremamente efficaci per la

trasmissione del calore, che rendono possibile una ottima conversione dell'energia per il riscaldamento.

Qualità senza compromessi

Condizione fondamentale per un funzionamento duraturo nel tempo dello scambiatore di calore è che la qualità dei materiali sia omogenea. Per questo Weishaupt realizza in alluminio anche i componenti correlati, come la vaschetta di condensa e il collettore di mandata e di ritorno.

Bruciatore a irraggiamento Premix

L'innovativo bruciatore a irraggiamento della caldaia WTC-GB è realizzato con una lega metallica ad elevato carico termico. Questo è garanzia per una combustione ottimale della miscela aria-gas. La sua forma cilindrica e la sua speciale struttura superficiale fanno sì che le emissioni di sostanze nocive siano estremamente basse. Grazie ad un elettrodo di ionizzazione la combustione viene continuamente sorvegliata. Il bruciatore spicca per un'accessibilità particolarmente buona, cosa che fornisce le migliori condizioni per una assistenza tecnica rapida ed efficace.

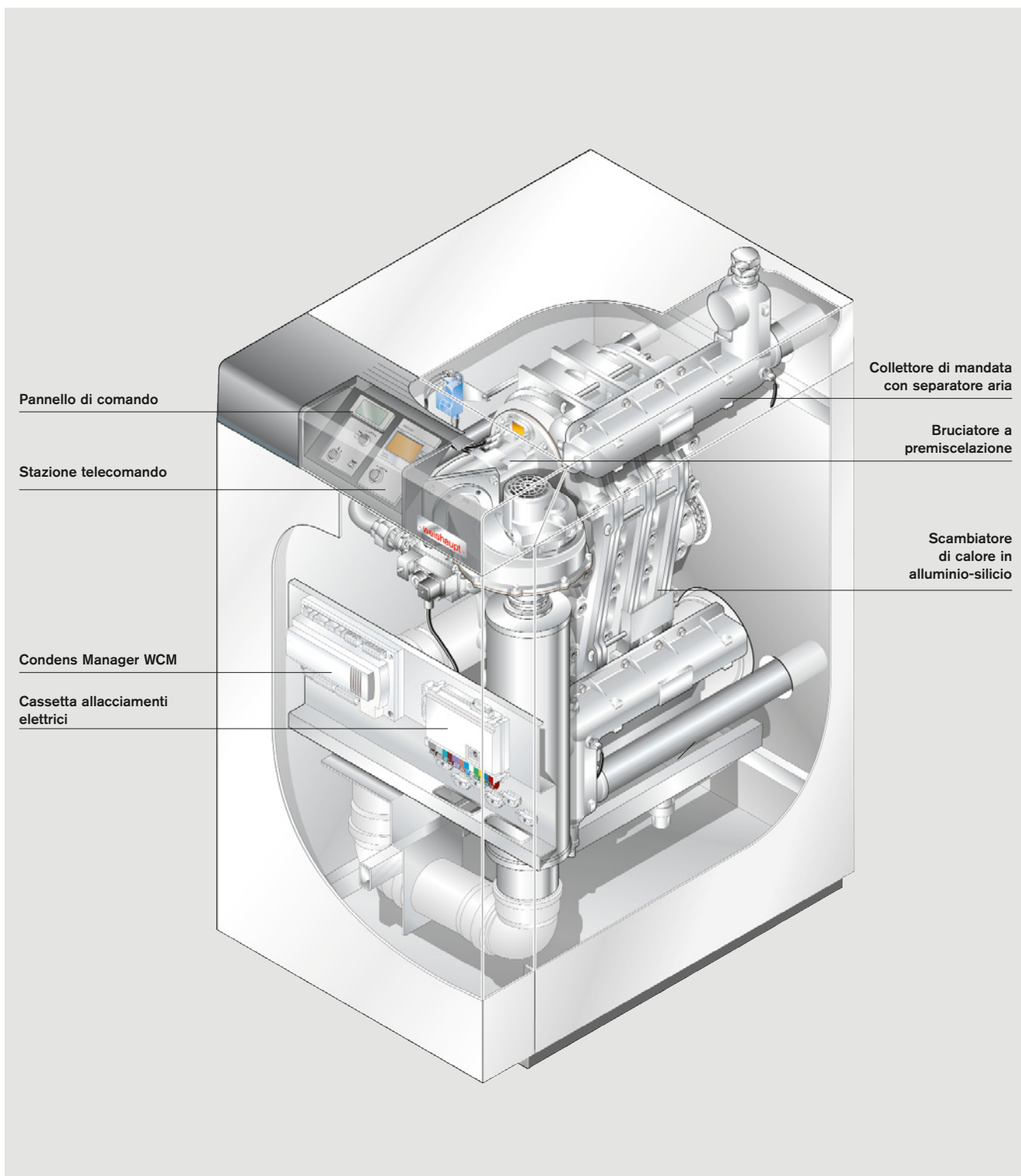
Grado di rendimento normalizzato del 109% *

Il perfetto abbinamento di scambiatore di calore, bruciatore e regolazione è la base per un funzionamento termico estremamente efficiente, a cui contribuisce anche un elevato campo di modulazione. Ad esempio nella caldaia WTC-GB 170, con temperature di mandata e di ritorno di 50/30° C, ca. 1:6. Le caldaie a gas a condensazione Weishaupt mostrano un grado di rendimento normalizzato superiore al 109 %; sono quindi annoverate senza dubbio al più alto livello.

Dispositivi aggiuntivi senza supplementi di prezzo

Un maggiore comfort termico si ottiene grazie al silenziatore della WTC-GB integrato di serie (per potenzialità da 90 fino 210 kW), che minimizza il rumore all'avviamento e durante il funzionamento. Fa parte della dotazione di base anche uno speciale sifone per la raccolta e il convogliamento della condensa dalla zona dello scambiatore di calore alle tubazioni di scarico gas.

* $H_1 = 109,3\% / H_2 = 98,5$ con WTC-GB 170



Weishaupt Thermo Condens WTC-GB 120 fino 210 kW (WTC-GB 90, 250, 300 con adattamenti costruttivi, in base alla potenzialità)

Sicurezza di esercizio



Il pressostato fumi e il pressostato aria assicurano un funzionamento sicuro

La sicurezza del sistema e l'approvvigionamento calore hanno per Weishaupt priorità assoluta. Per questo motivo la WTC-GB è dotata di un sistema di sicurezza di alto livello. Ogni caldaia a condensazione è preimpostata in fabbrica e testata a caldo. Così non viene solo provata accuratamente la tenuta stagna e la qualità di combustione, ma anche la sicurezza e la funzionalità del sistema.

Controllo dinamico del sistema (di serie)

Attraverso sonde nel collettore di mandata e di ritorno e nel sistema degli scarichi, il regolatore controlla la gestione del calore. La caldaia viene così protetta da aumenti indesiderati della temperatura. Un' apparecchiatura di controllo mancanza acqua è montata separatamente ed è anche essa compresa nel pacchetto base.

Pressostato fumi di serie

In caso si verifichi, per cause esterne che la resistenza dei gas di scarico sia troppo elevata, avviene uno spegnimento della caldaia. Questa dotazione offre così una sicura prevenzione contro la fuoriuscita di gas di scarico attraverso il sifone.

Pressostato gas di serie

In caso venga interrotto l'apporto di gas, il pressostato gas di serie assicura un riavvio automatico.

In caso di assenza per esempio del conduttore, il regolatore garantisce un comfort termico stabile.

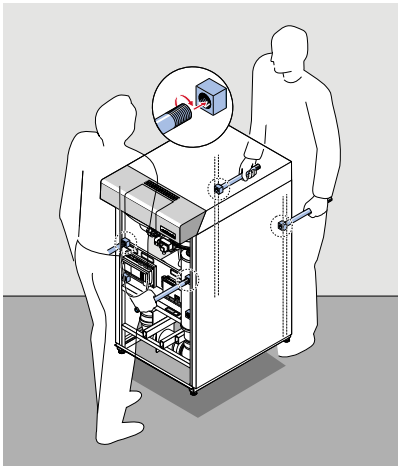
Previsione dei disturbi elettromagnetici

La bassa e l'alta tensione vengono gestite nella WTC-GB in modo separato. La separazione conseguente delle linee è una misura preventiva contro eventuali disturbi provocati da influssi elettromagnetici.

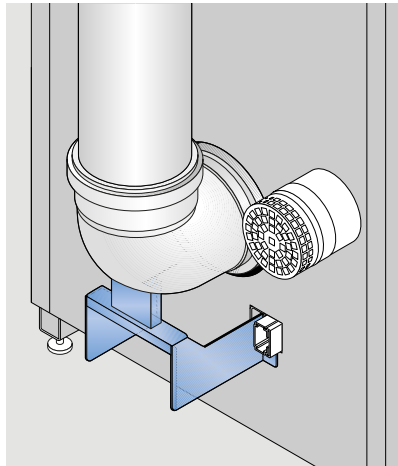
Sistema di diagnosi di serie

Per i tecnici dell'assistenza, il sistema di diagnosi Weishaupt è un aiuto irrinunciabile. Le registrazioni elettroniche fanno in modo che, in caso di malfunzionamenti della caldaia, si possa determinarne subito la causa. Così si possono individuare e risolvere i problemi legati alle impostazioni del regolatore. Il sistema di diagnosi contribuisce all'abbassamento dei costi e alla soddisfazione del cliente.

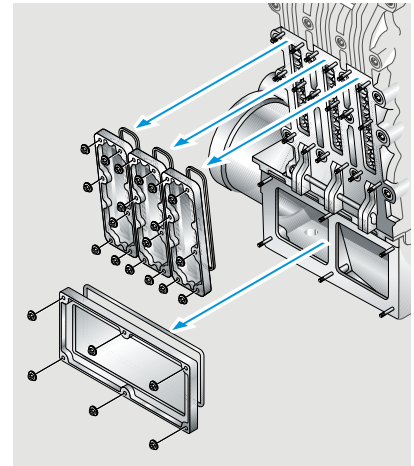
Sicurezza per il montaggio



La facile e sicura maneggevolezza è data dai pratici supporti per il trasporto.



La mensola di supporto di serie facilita il montaggio della tubazione di scarico (WTC-GB 120-300)



Lo scambiatore di calore è ben accessibile tramite più flange d'ispezione

Creare facilitazioni professionali per installatori e tecnici dell'assistenza è stato un desiderio particolare dei nostri ingegneri. Per questo motivo l'installazione della WTC-GB si differenzia tanto dagli altri prodotti.

Installazione semplice

La caldaia a condensazione a gas arriva sul luogo di installazione già pronta per l'allacciamento. Grazie al suo peso ridotto e alle sue dimensioni compatte, sussistono le migliori condizioni per un trasporto semplice.

Manicotti per il trasporto

Sul telaio della WTC-GB si trovano 4 manicotti per il trasporto, che permettono lo spostamento della caldaia anche per le scale.

Accesso facilitato

Gli allacciamenti idraulici, per il gas, per la condensa e per lo scarico fumi, sono tutti allineati sulla parte posteriore. Sono posizionati in modo da facilitarne l'accesso ed il montaggio

Allacciamento scarico fumi

Grazie ad una staffa di supporto per la tubazione di scarico, non sono necessari nella zona della caldaia altri punti di fissaggio. Così l'allacciamento della caldaia al sistema di scarico fumi diventa estremamente semplice.

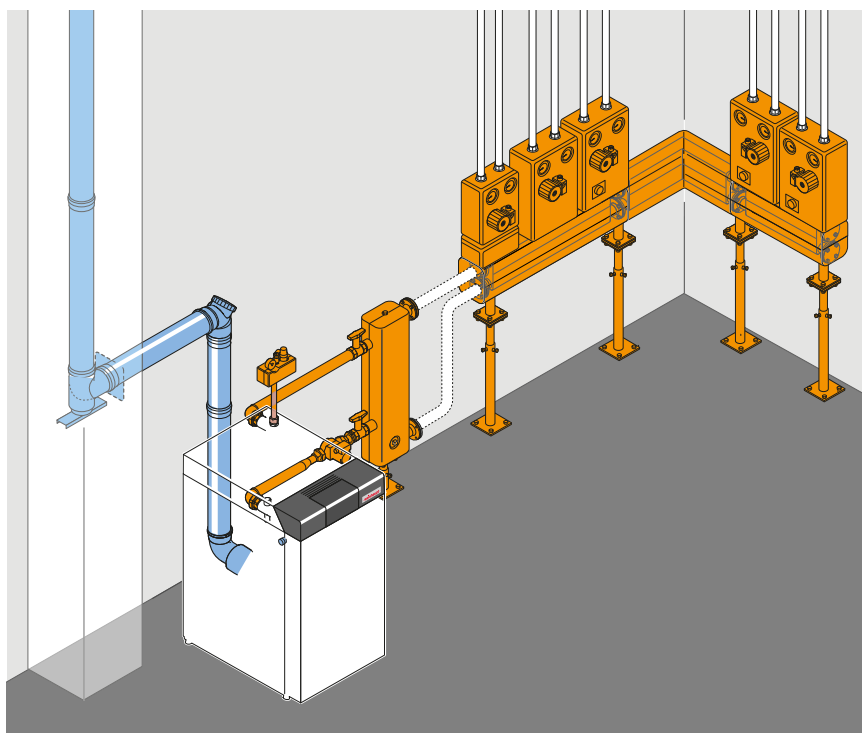
Aperture per la manutenzione

Le aperture per la manutenzione nello scambiatore di calore ovvero nella zona della vasca di condensa, sono ben accessibili e permettono così le semplici ispezioni ed eventuali manutenzioni.

Ricca dotazione di serie dell'apparecchiatura di regolazione

L'apparecchiatura di regolazione comprende già numerose funzioni di serie, come per esempio interfacce per l'allacciamento alla building automation, ingressi e uscite utilizzabili in modo flessibile per il comando di pompe, valvole, serrande fumi ecc. Nel prezzo è compresa anche la regolazione del compensatore idraulico.

Tecnica di sistema Weishaupt, tutto da un unico fornitore



Tecnica di sistema Weishaupt per lo scarico fumi e l'idraulica di sistema

Oltre ai componenti base dell'impianto, come la caldaia a gas a condensazione ed il bollitore, l'offerta Weishaupt include anche gli elementi di raccordo di questi componenti necessari per la parte idraulica dell'impianto collegata in serie e per lo scarico fumi.

Questo vasto programma di accessori non è stato sviluppato solo in considerazione delle singole potenzialità; piuttosto si è creato un sistema integrato in cui tutti i componenti sono ottimizzati l'uno per l'altro.

Componenti idraulici

I componenti idraulici di Weishaupt sono i giunti di collegamento tra la caldaia a gas a condensazione e l'idraulica esterna del sistema. Sono impiegabili in

modo universale e soddisfano tutte le esigenze. Tutti i componenti sono selezionati attentamente sono di primaria qualità. I set sono premontati e vengono sottoposti in fabbrica a controlli riguardanti la funzionalità e la tenuta.

Pompa a risparmio energetico di serie

I gruppi di raccordo base ed i gruppi di riscaldamento, a partire da un diametro nominale DN 40, sono dotati di pompe Grundfos modello Magna. Il costo per queste pompe a risparmio energetico con regolazione dei giri è più elevato rispetto alla versione standard, ma può essere ammortizzato in breve tempo.

Coibentazione termica secondo normativa EnEV-Standard

Tutti i collettori, i compensatori, i twin-bloc, i gruppi di raccordo a pompa ed i

gruppi di raccordo miscelati, sono protetti in particolar modo contro l'irraggiamento termico. La coibentazione soddisfa persino le elevate richieste delle prescrizioni per il risparmio energetico.

Sistema di scarico fumi WAL-PP

I condotti fumi in polipropilene, in combinazione con le caldaie a condensazione, si sono affermati in modo eccellente. A questo scopo Weishaupt impiega un particolare materiale traslucido.

Grazie al loro peso ridotto, tubi, e curve in polipropilene sono facili da maneggiare. L'installatore può verificare visivamente, l'esatto posizionamento delle guarnizioni. Vengono quindi evitati errori di montaggio che possono portare a successivi malfunzionamenti.

Le caldaie in cascata offrono vantaggi tecnici ed economici

Parallelamente alla grandezza degli edifici, aumentano anche le esigenze relative all'approvvigionamento termico. Accade spesso che i cicli di utilizzo passino improvvisamente da fasi con un'alta esigenza di calore a fasi che ne necessitano poco, come per esempio in scuole o in immobili ad uso abitativo e lavorativo. Queste sfide vengono accettate in modo eccellente da impianti Weishaupt con caldaie in cascata.

Ampio campo di modulazione, alto risparmio energetico

Già un'unica caldaia a condensazione possiede un ampio campo di modulazione. Tramite il collegamento in cascata è possibile ottenere uno spettro ancora più ampio. Ciò si nota collegando per esempio 4 WTC-GB da 300kW ognuna. Con questa configurazione il campo di modulazione va da 50kW a 1200kW.

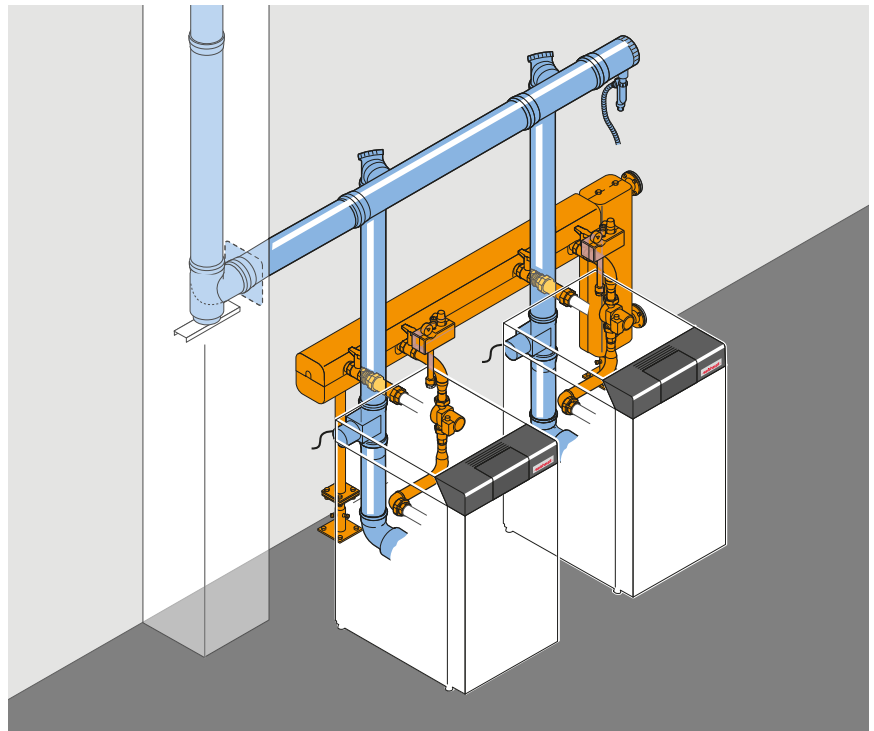
Grazie a questo ampio spettro di potenzialità, si produce solamente l'esatto calore necessario, in modo che le emissioni di sostanze inquinanti e i consumi energetici vengono notevolmente ridotti.

Sicurezza d'esercizio

La decisione per un impianto in cascata è anche la scelta per la più elevata sicurezza d'esercizio, dato che in caso di blocco di una caldaia a condensazione le altre caldaie in cascata assicurano ancora un'apporto di calore.

Management di cascata

Per la regolazione delle caldaie in cascata si utilizza un manager di cascata. Esso regola il metodo di lavoro sistematico e fa in modo che tutte le caldaie siano in funzione per le stesse ore di esercizio. Vengono così forniti tutti i presupposti per un esercizio duraturo. Il manager di cascata assicura in oltre che durante l'esercizio tutte le caldaie lavorino con lo stesso grado di modulazione.



Tecnica di sistema Weishaupt per cascate di fino a quattro WTC-GB

Tutte le comunicazioni interne tra la stazione telecomando, moduli di ampliamento e i comandi caldaia, avvengono tramite eBus. Le strutture di comando del manager di cascata, stazione telecomando e comandi cascata sono identici, affinché sia semplice e sicuro da utilizzare.

Accessori idraulici e per lo scarico Weishaupt - La soluzione completa

Una vasta offerta Weishaupt è fornitore di componenti negli ambiti dei sistemi di gas di scarico e sistemi idraulici. Per i collegamenti idraulici dell'impianto delle caldaie in cascata, sono stati sviluppati speciali collettori di mandata e ritorno con scambio idraulico montato. Per l'allacciamento di questi Twinblocs esistono dei gruppi di allacciamento base, che sono dotati di pompe a risparmio energetico e Modulo Genibus

per la regolazione dei giri. Il sistema di accessori comprende una vasta gamma di collettori di distribuzione, pompe e gruppi di raccordo miscelati fino a diametri nominali DN 50.

Cascata per il lato fumi

All'interno del locale di installazione è possibile collegare, sul lato fumi, fino a quattro caldaie a condensazione a gas in cascata. Per assicurare che i fumi vengano, condotti ed espulsi solo tramite le apposite tubazioni, ogni caldaia viene protetta da una serranda fumi motorizzata da un ingresso accidentale di fumi.

Weishaupt Condens Manager

Il sistema di regolazione modulare



Il sistema di regolazione WCM è strutturato in modo modulare

Il sistema di regolazione Weishaupt Condens Manager (WCM) è stato sviluppato appositamente per sistemi a condensazione a gas e a gasolio. Il sistema si basa su una struttura a piattaforma. I suoi moduli vengono impiegati, in base alla necessità, per la regolazione di differenti sistemi di riscaldamento, bollitori, ecc.

Sistema modulare

Il sistema di regolazione WCM offre vantaggi sia per l'utente sia per il termotecnico. Durante la fase di progettazione vengono fatte scelte dettagliate; vengono utilizzati esclusivamente componenti la cui estensione di funzione si adatta perfettamente al rispettivo progetto. Grazie alle molteplici possibilità di funzionamento, si crea una grande flessibilità, e allo stesso tempo entrano in gioco interessanti vantaggi economici dato

che vengono evitate sovraesecuzioni. Per le più svariate applicazioni esistono moduli perfettamente combinati che comunicano tra loro tramite eBUS assicurando in questo modo un approvvigionamento di calore confortabile in base al fabbisogno termico.

WCM-CPU

L'unità centrale coordina tutti i processi tecnici relativi alla combustione e alla sicurezza. La funzione di diagnosi permette in caso di eventuali disturbi del circuito di riscaldamento, una rapida determinazione delle cause. Già la versione di base è ampiamente equipaggiata con:

- Tre uscite per il comando di pompe, serrande, ecc.
- Due ingressi che possono essere utilizzati a scelta p.e. per blocco generatore o per la regolazione livello temperatura speciale

- Una regolazione compensatore per l'aumento dell'efficienza dell'impianto di riscaldamento
- Una regolazione polmone p.e. per il management dell'energia ricavato dal sole
- Un ingresso 0-10 Volt o 4-20mA per l'allacciamento di un sistema di regolazione remoto.

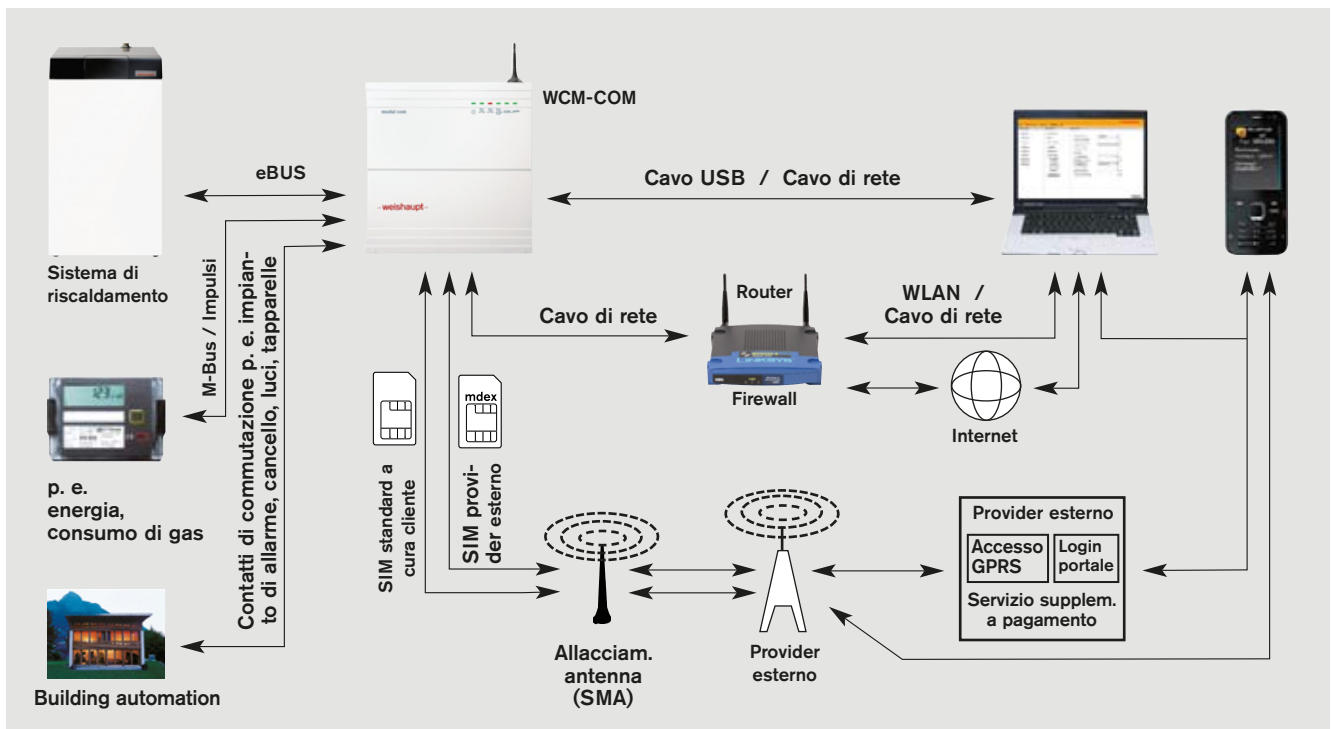
WCM-FS

La stazione telecomando può essere installata sia sul pannello di comando della caldaia sia a parete nell'abitazione. Il comando intuitivo tramite i tasti di funzionamento viene supportato da un grande display retroilluminato.

WCM-EM

In un impianto di riscaldamento è possibile impiegare fino a sette moduli di ampliamento. Essi regolano ognuno un circuito di riscaldamento supplementare oppure un bollitore.

Modulo di comunicazione WCM-COM



Il modulo di comunicazione WCM-COM è l'interfaccia centrale per la comunicazione con sistemi di riscaldamento Weishaupt

Il modulo di comunicazione Weishaupt WCM-COM è l'interfaccia centrale per la comunicazione con sistemi di riscaldamento Weishaupt.

Il modulo di comunicazione permette il comando e la sorveglianza del sistema di riscaldamento tramite PC oppure tramite telefono cellulare. In questo modo è per esempio possibile risolvere subito blocchi nella preparazione di acqua calda sanitaria e nell'esercizio di riscaldamento, evitando disagi alle utenze. Allo stesso modo è possibile rilevare i dati in modo centralizzato e a distanza senza dover visitare ogni singolo impianto.

Sono disponibili i seguenti collegamenti:

- direttamente al PC
- tramite rete
- tramite internet con un router
- tramite internet con rete mobile

Sorveglianza e comando

Tramite un Webserver integrato, è possibile controllare, memorizzare e modificare tutti i parametri rilevanti dell'impianto. In questo modo è possibile sorvegliare e ottimizzare in modo confortevole l'intero impianto.

E' possibile collegare senza problemi componenti aggiuntivi come p.e. contocalorie, impianti di allarme o comandi per saracinesche.

Collegamento sicuro

Il collegamento tramite internet offre, grazie ad accessi individuali, un'elevata sicurezza. Importanti parametri di impianto sono accessibili tramite un secondo livello (livello utente) per un gruppo liberamente definibile di utenti.

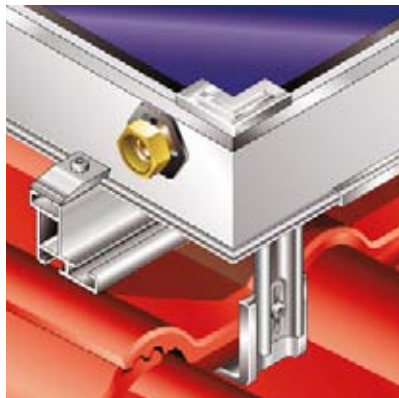
I vantaggi in sintesi:

- Visualizzazione chiara e semplice e impostazione confortabile di tutti i dati rilevanti per l'impianto tramite browser internet.
- Comando tramite messaggi SMS preimpostati da cellulare
- Ricezione di messaggi di blocco tramite SMS
- Possibilità di integrare componenti aggiuntivi come contocalorie
- Possibilità di gestire in modo centralizzato più impianti di riscaldamento
- Ridotti costi di investimento e di esercizio

Per una elevata resa solare: Sistema solare Weishaupt WTS-F2



I compensatori compensano l'espansione dei materiali causata dalla temperatura



Strategia "mono-attrezzo" per un montaggio sicuro e rapido



Profili in alluminio assicurano una tenuta sicura dei collettori

La nuova generazione di collettori WTS-F2 integra la gamma di prodotti Weishaupt.

Per una grande resa solare

La serie WTS-F2 si adatta perfettamente a situazioni con un grande fabbisogno di acqua calda sanitaria come p.e. alberghi, impianti sportivi, case plurifamiliari, residenze per anziani, ospedali, ecc. e per impianti solari come integrazione al riscaldamento.

Vantaggi nel montaggio

La tubazione di raccordo integrata permette l'allacciamento idraulico di fino a 10 collettori in fila:

- grazie alla riduzione dei tempi di montaggio, e al fatto che non sono più necessari materiali per la coibentazione termica delle tubazioni e tubi aggiuntivi, vengono ridotti notevolmente i costi totali.
- anche il collegamento tra i collettori avviene in modo semplice e veloce. Dato che i componenti lavorano a tenuta con contatto diretto tra superfici metalliche, questi rimarranno sempre stagni.
- per il fissaggio dei collettori ora è necessario un unico attrezzo.
- tutti gli elementi portanti dei collettori come guide, ganci di fissaggio e supporti sono in alluminio e quindi molto maneggevoli e leggeri.

- guide livellabili e ganci di fissaggio regolabili in altezza permettono di adattare il gruppo di collettori alle differenti forme di tetto e formati di tegole.

Compensatori per un esercizio sicuro e duraturo

Nei mesi estivi, soprattutto in grandi campi di collettori, si formano elevate temperature di sistema. Per questo motivo il collegamento tra i collettori avviene tramite giunti speciali con compensatori adatti, i quali compensano i processi di espansione del sistema solare dettati dagli sbalzi di temperatura provvedendo in questo modo ad un esercizio sicuro e duraturo nel tempo.

Elevato grado di rendimento solare

Per ottenere una rendita possibilmente elevata lungo tutto l'arco dell'anno, l'interno del collettore è protetto efficacemente dall'infiltrazione di umidità e dall'appannamento persistente della lastra solare:

- il collegamento del vetro solare al telaio in alluminio avviene tramite una colla a due componenti di elevata qualità e di durevole elasticità. E' assolutamente resistente alle intemperie e durevole nel tempo.
- un sofisticato sistema di aerazione e di sfiato provvede ad un clima ideale all'interno del collettore.
- il rivestimento dell'assorbitore in multistrato Mirotherm sfrutta ai fini della rendita energetica, oltre all'irrag-

giamento solare diretto, anche l'irraggiamento diffuso.

- l'unione tra il tubo di rame ad andamento meandrico con l'assorbitore di alluminio a tutta superficie è realizzata mediante doppia saldatura al laser. Grazie a questa tecnica innovativa viene garantita un'eccellente trasmissione termica
- il meandro in tubo di rame lavorato secondo un procedimento continuo, assicura un flusso regolare. E' adatto sia per il funzionamento low-flow che high-flow. Questa tecnica offre un eccellente comportamento al ristagno e la massima sicurezza d'esercizio e assicura anche uno sfiato sicuro del sistema (protezione contro il surriscaldamento durante i mesi estivi).

Tecnica di sistema

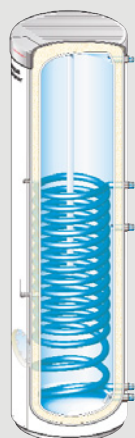
Weishaupt offre, oltre ai collettori, anche una vasta gamma di accessori di sistema come:

- gruppi idraulici con coibentazioni termiche ad alta efficienza.
- tubazione solare doppia separabile con collegamenti variabili nella forma, dispositivi di sicurezza, ecc.
- bollitori solari bivalenti e bollitori combinati in numerose grandezze.
- sistemi per l'acqua fresca altamente efficienti per un elevato comfort di acqua calda sanitaria.
- regolatore solare innovativo per quasi tutti i campi di impiego.

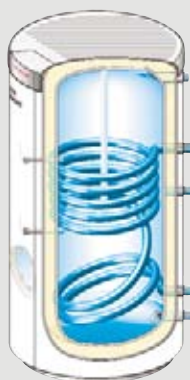


Bollitori e bollitori combinati

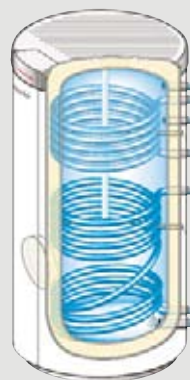
Dimensioni e dati tecnici



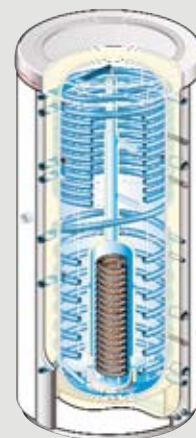
Aqua Tower WAT



Aqua Standard WAS



Aqua Sol WASol



Bollitore combinato WES

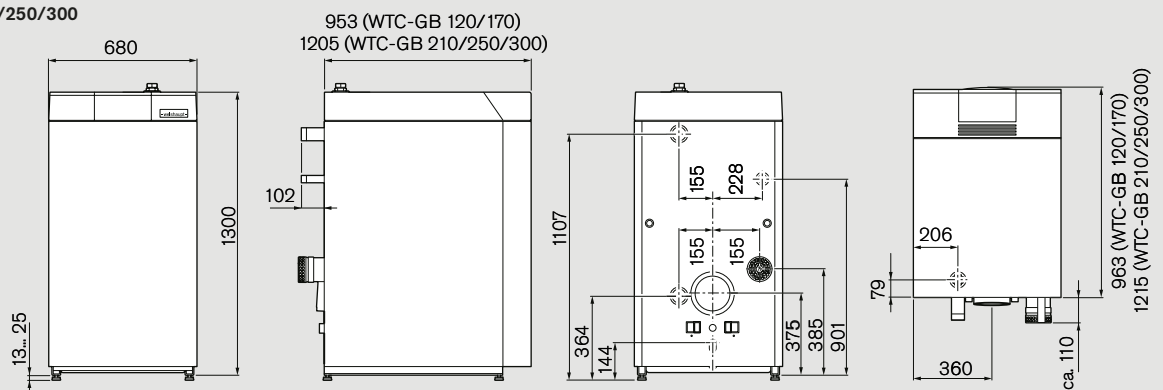
Tipi	Volume, litri		Altezza/ø in mm (H/B/T)	Peso kg	Press. max. di eserc., bar		Temp. max. di eserc., °C		Potenz. continua 80/10/60°C -3,0m³/h
	ACS-	Acqua di risc.			ACS	Acqua di risc.	ACS	Acqua di risc.	
WAT 140	140	5,4	1763/484	100	10	10	95	110	33 kW 560 l/h
WAS 150	150	5,3	1049/636	79	10	10	95	110	22 kW 370 l/h
WAS 200	200	7,0	1309/636	95	10	10	95	110	29 kW 490 l/h
WAS 280	280	10,4	1754/636	126	10	10	95	110	38 kW 650 l/h
WAS 400	400	14,6	1727/733	170	10	10	95	110	52 kW 870 l/h
WAS 500	450	24,0	1935/733	182	10	10	95	110	80 kW 1370 l/h
WASol 310	300	15,4	1344/733	143	10	10	120	120	24 kW 400 l/h
WASol 410	400	18,7	1726/733	176	10	10	120	120	34 kW 590 l/h
WASol 510	450	25,4	1935/733	186	10	10	120	120	42 kW 710 l/h
WES 660 C*	40	584,0	2030/900	161	8	3	111	111	82 kW 1420 l/h**
WES 660 S*	-	624,0	2030/900	131	-	3	-	111	-
WES 660 W	40	604,0	2030/900	141	8	3	111	111	82 kW 1420 l/h**
WES 660 H	-	644,0	2030/900	111	-	3	-	111	-
WES 910 C*	48	832,0	2200/990	201	8	3	111	111	84 kW 1450 l/h**
WES 910 S*	-	880,0	2200/990	166	-	3	-	111	-
WES 910 W	48	852,0	2200/990	181	8	3	111	111	84 kW 1450 l/h**
WES 910 H	-	900,0	2200/990	146	-	3	-	111	-

* Scambiatore di calore solare 3,5m²/2,5l fluido solare

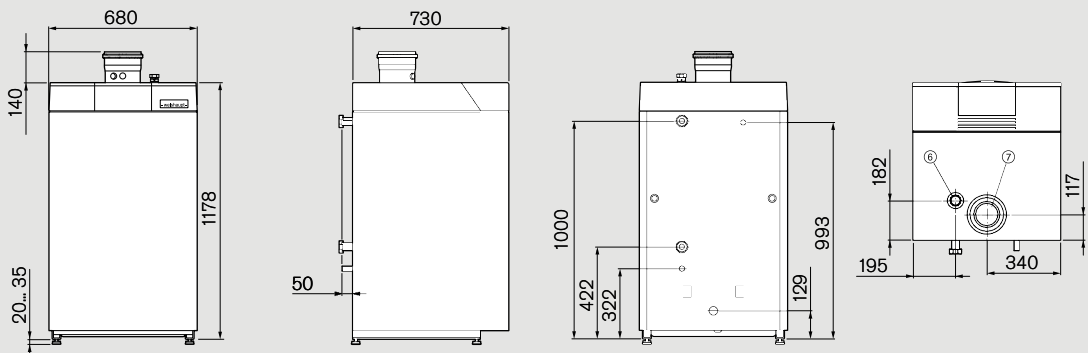
** Potenzialità continua 75/10/60 °C, 2m³/h

Dimensioni Dati tecnici

WTC-GB 120/170/210/250/300



WTC-GB 90



Tipo		WTC-GB 90	WTC-GB 120	WTC-GB 170	WTC-GB 210	WTC-GB 250	WTC-GB 300
Potenzialità		Carico min/nom	Carico min/ nom	Carico min/ nom	Carico min/nom	Carico min/nom	Carico min/nom
Potenzialità bruciatore (Q _c) secondo EN 483	kW	17 / 86	23,0 / 115,9	27,0 / 161,0	44,0 / 200,0	48,0 / 239,0	53,0 / 276,0
Potenzialità termica a 80/60 °C	kW	16,6 / 84,6	22,4 / 114,0	26,3 / 158,4	42,9 / 196,8	46,8 / 235,2	51,6 / 271,6
Potenzialità termica a 50/30 °C	kW	18,5 / 90,5	25,0 / 121,9	29,4 / 170,0	47,9 / 210,0	52,3 / 251,0	57,7 / 290,0
Quantità condensa con metano	kg/h	2,2 / 6,4	3,1 / 7,9	7,7 / 12,9	4,8 / 14,1	6,2 / 17,4	5,6 / 20,0
Peso	kg	117	152	172	212	225	242
Categoria (DE, AT, CH)	I2ELL, I2H						
Tipo di installazione	B23, B23P, B33, C13, C33, C 43, C53, C 63, C83						
Nr. CE	0063 BS 3948						
Nr. SVGW	07-050-4						
Grado di rendim. norm. a 40/30 °C	H _i	109,4	109,4	109,3	109,7	110,3	110,2
Emissioni normalizzate a 40/30 °C	CO mg/kWh	18	17	19	14	17	14
	NO _x mg/kWh	46	47	39	43	47	54
Qualità dell'acqua di riscaldamento	Le qualità indispensabili dell'acqua di riempimento e rabbocco sono state ridefinite dalla normativa UNI 8065. Il gestore ed il costruttore dell'impianto di riscaldamento sono tenuti all'osservanza e al controllo di tale normativa.						

- weishaupt -

Weishaupt Italia S.p.A.

Via Enrico Toti, 5
21040 Gerenzano (VA)
Numero Verde: 800 301 103
(attivo dalle 8:00 - 12:00 e
dalle 14:00 - 18:00)
Telefono 02 9619 96.1
Telefax 02 9670 2180
www.weishaupt.it

Stampa-nr. 83207308, gennaio 2011
Printed in Germany.
Salvo modifiche, riproduzione vietata.

Siamo a Vostra disposizione. Ovunque!

Una rete di vendita e assistenza capillare

I prodotti Weishaupt sono disponibili anche presso gli installatori e i concessionari selezionati Weishaupt.

Una rete di vendita, consulenza e assistenza tecnica estremamente capillare è a disposizione dei nostri clienti su tutto il territorio nazionale.

Questa è affidabilità!

L'elenco completo delle sedi Weishaupt, delle agenzie, dei concessionari e dei centri assistenza, è consultabile all'indirizzo:
www.weishaupt.it
(Azienda > Organizzazione > Weishaupt in Italia)



Filiali Weishaupt

Lombardia

Weishaupt Italia SpA
via Enrico Toti, 5
21040 Gerenzano (VA)
tel. 02 961 996 23, fax 02 967 054 58

Piemonte, Valle d'Aosta, Liguria, Toscana

Weishaupt Italia SpA
via G. da Verrazzano, 30
10042 Nichelino (TO)
tel. 011 629 0273, fax 011 629 0274

Trentino - Alto Adige

Weishaupt Italia SpA
via Stradivari, 2
39100 Bolzano (BZ)
tel. 0471 500 384, fax 0471 204 931

Veneto, Friuli Venezia Giulia

Weishaupt Italia SpA
via Volta, 56/B
35020 Albignasego (PD)
tel. 049 880 6255, fax 049 880 6260

Emilia-Romagna, Marche

Weishaupt Italia SpA
via Galliera 4/L
40010 Bentivoglio (BO)
tel. 051 861 955, fax 051 864 436

Centro - Sud

Weishaupt Italia SpA
via Isole del Capo Verde, 274
00121 Ostia Lido (RM)
tel. 06 560 300 04, fax 06 567 2118

Weishaupt, sede centrale

Weishaupt, filiali

Centri assistenza, agenzie e concessionari