

Walltherm®

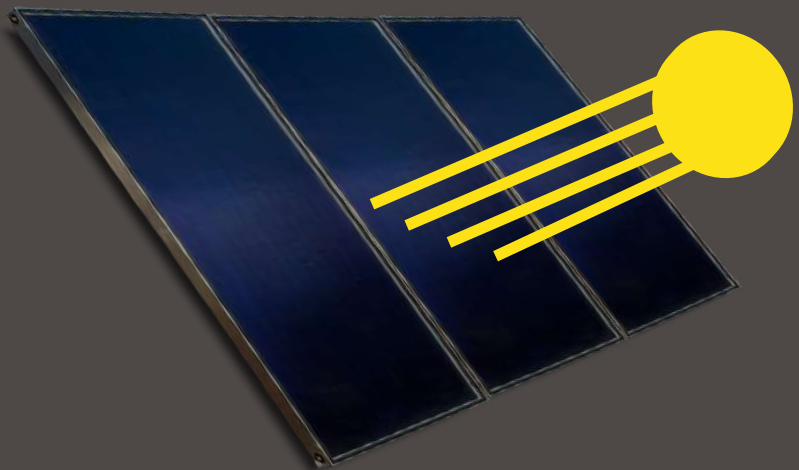
The Original

*La prima termostufa
a fiamma inversa*



WALLNÖFER

SISTEMI SOLARI & TERMOSTUFE



Proteggiamo l'ambiente con :

*Sistemi solari
& Walltherm®
stufe & termostufe*

5 Stelle



L'azienda Wallnöfer:

>50 anni di esperienza

La famiglia Wallnöfer è già arrivata alla seconda generazione progettando, sviluppando e producendo pannelli solari termici ad alto rendimento, accumulatori a stratificazione e stufe Walltherm® con la tecnologia della fiamma inversa, tutto questo per garantire il riscaldamento e la produzione di acqua sanitaria per la vostra abitazione.

Per garantire un funzionamento ottimale dei vari sistemi di riscaldamento è disponibile anche la centralina Wal Touch.

ieri



oggi



L'impronta del nostro piede

100 % sostenibile



La nostra nuova sede e lo stabilimento a Prato allo Stelvio sono dotati di un impianto solare con **160 m² di pannelli solari termici** un accumulatore di **23.000 lt** ed una termostufa **Walltherm[®]**.



In estate viene fornita energia termica all'impianto comunale di teleriscaldamento.

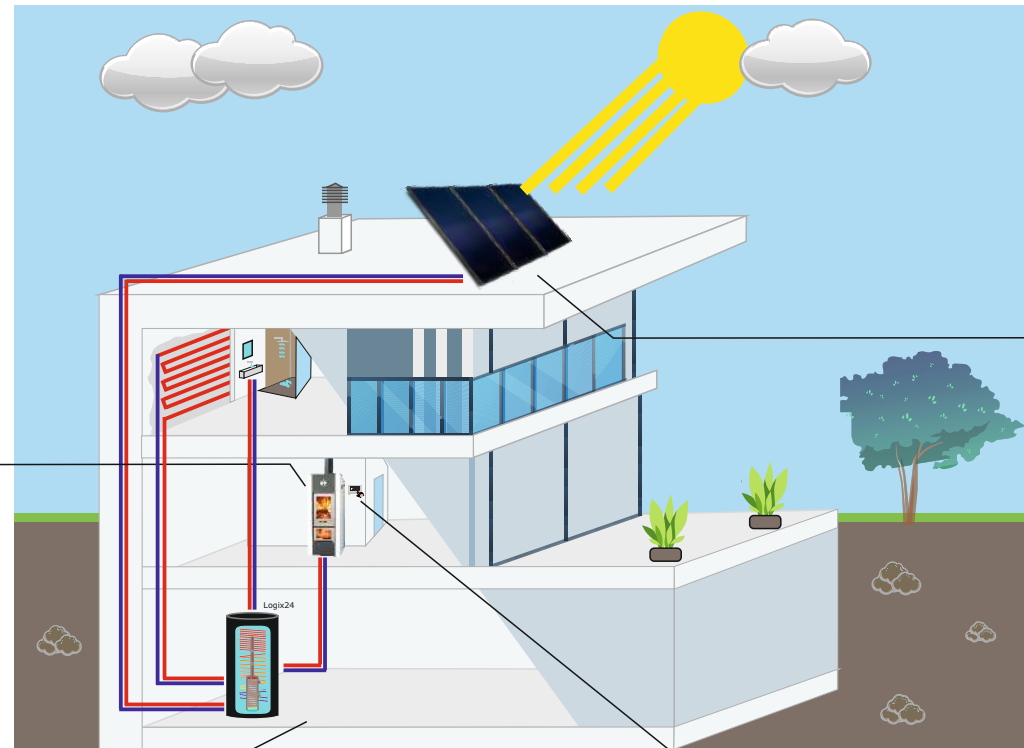
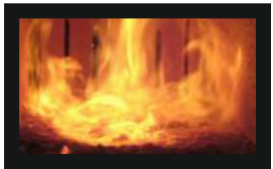
La corrente elettrica deriva da un **impianto fotovoltaico** oppure da energia idroelettrica.

Sistema combinato Wallnöfer:

Riscaldare con il sole e la legna è un metodo veramente ecologico.

I prodotti highlight di Wallnöfer:

Walltherm®
Prima termostufa
a fiamma inversa



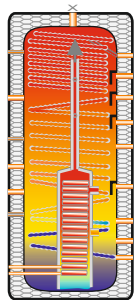
KA88/2020

Unico pannello solare
con tubi piatti WARO



Logix24 Kombi

Accumulatore combinato
per acqua tecnica ed
acqua sanitaria
con scambiatore solare
a stratificazione



Wal Touch

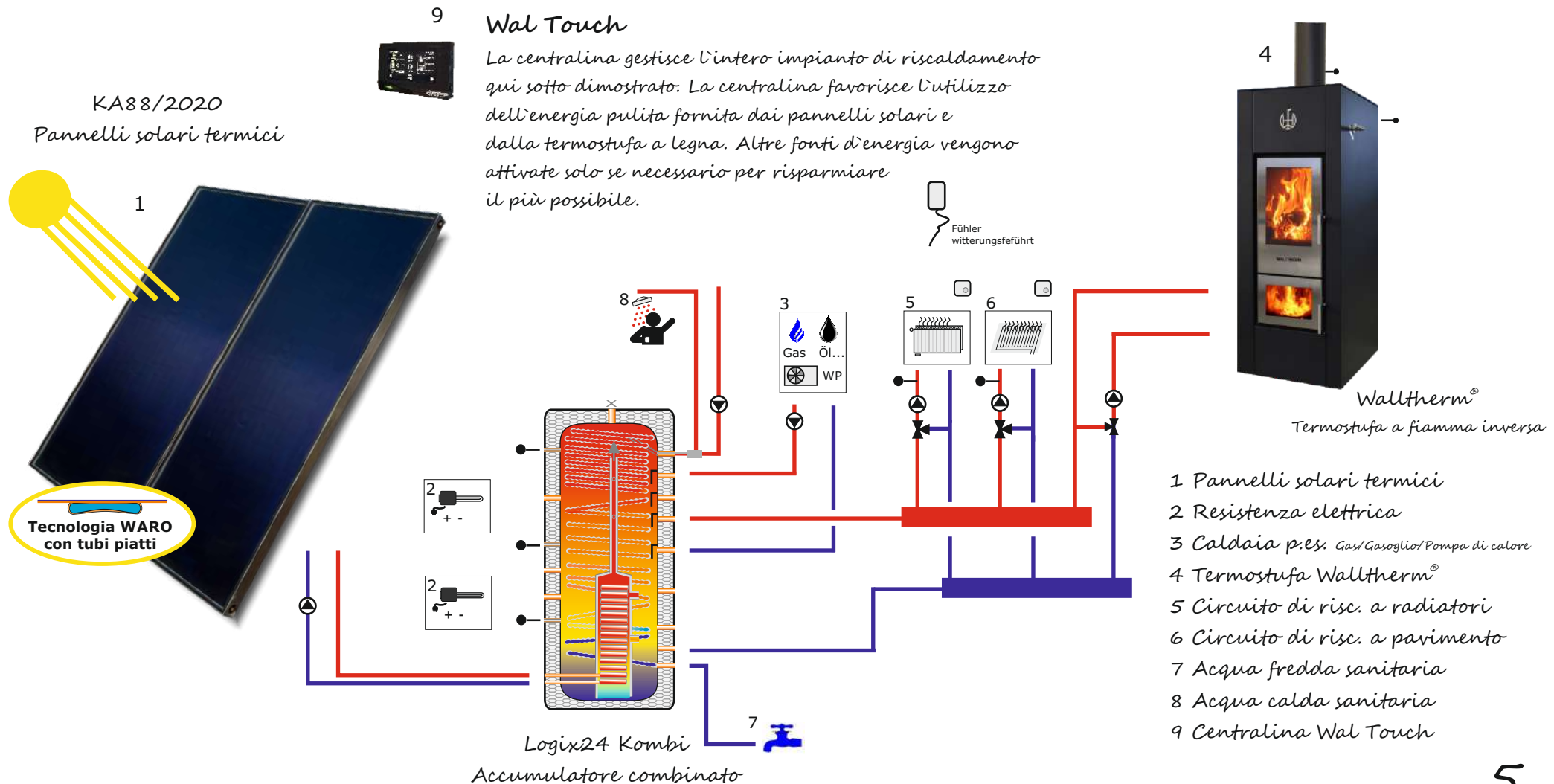
La centralina sviluppata e
programmata da Wallnöfer per la
gestione ottimale di un impianto
di riscaldamento.



Riscaldare con sole & legna:

Riscaldare con il sole e la legna è un metodo veramente ecologico.

La nostra idea prevede l'utilizzo di un impianto solare per la produzione di acqua sanitaria nei mesi più caldi, mentre nei mesi meno soleggiati riesce comunque ad integrare notevolmente il sistema di riscaldamento. Per l'inverno ed i mesi più freddi il riscaldamento dell'abitazione e la produzione dell'acqua sanitaria avviene grazie all'altissimo rendimento della nostra termostufa Walltherm®.



Pannello solare: KA88/2020

Pannelli solari ad alta efficienza sono in grado di soddisfare completamente il fabbisogno di acqua calda sanitaria nei mesi estivi, mentre nei mesi meno soleggiati forniscono comunque una notevole integrazione al riscaldamento ambientale.

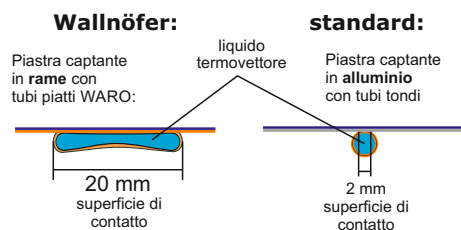
Per disporre di un impianto solare performante ed affidabile nel tempo, la vostra scelta si deve orientare verso pannelli prodotti con materiali di qualità, i quali non temono le diverse avversità meteorologiche (raggi UV, temperature elevate, ghiaccio ecc.), il pannello solare KA88/2020 è disponibile nelle versioni in acciaio inox ed alluminio, il vetro è temperato.

Per ridurre notevolmente le dispersioni di calore, nel nostro pannello abbiamo coibentato non solo la parte posteriore ma anche tutti i lati del pannello.

L'assorbitore (scambiatore) può essere definito il cuore del pannello solare, esso capta i raggi solari i quali, direttamente vanno a riscaldare il fluido termovettore (glicole), dell'impianto solare.

La particolarità dell'assorbitore Wallnöfer è il contatto, tra la piastra captante in rame, (valore d'assorbimento 95%), ed i tubi piatti Waro, (Brevetto Wallnöfer).

I tubi piatti Waro aumentano la superficie di scambio, con la piastra captante di ben 10 volte rispetto ad un sistema tradizionale con tubi tondi.



Tecnologia WARO con tubi piatti

RENDIMENTO
 $\eta - 0 =$
84%

95 %
valore d'assorbimento piastra captante

Possibili contributi statali:

Conto Termico 2.0

max. 858 €/pannello grande

max. 709 €/ pannello Smart

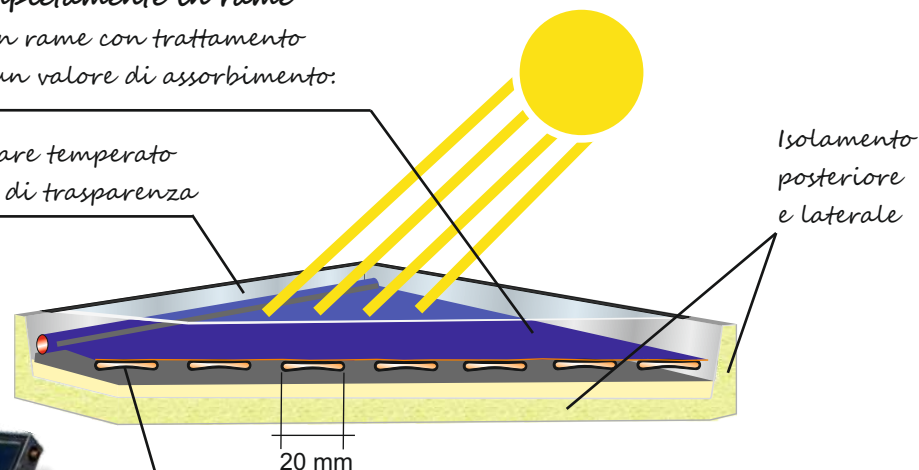
detrazione fiscale 65%

2024

Scambiatore completamente in rame

Piastra captante in rame con trattamento alto selettivo con un valore di assorbimento:

Vetro solare temperato con 92% di trasparenza



20 mm

WARO - tubi piatti in rame

con 20mm di superficie di contatto per uno scambio maggiore !!

Dati tecnici: KA88/2020

Rendimento: $\eta - 0$

Altezza:

Larghezza:

Lunghezza:

Superficie lorda:

Superficie assorbitore (rame):

Materiale assorbitore:

Assorbimento ed emissione assorbitore: $\alpha = 95\%$ $\epsilon = 5\%$

Contenuto assorbitore:

Trasparenza vetro solare:

Peso a vuoto:

Pressione d'esercizio:

Pressione di collaudo:

Isolamento:

Materiale box di contenimento:

Smart
2 m²

84%

88 mm

1050 mm

1940 mm

2,0 m²

1,9 m²

Rame - Rame

$\alpha = 95\%$ $\epsilon = 5\%$

0,6 l/m²

92%

30 kg

2-4 bar

9 bar

Lana di roccia 50mm

alluminio

Comfort
2,5 m²

84%

88 mm

1050 mm

2350 mm

2,50 m²

2,30 m²

Rame - Rame

$\alpha = 95\%$ $\epsilon = 5\%$

0,6 l/m²

92%

48 kg

2-4 bar

9 bar

Lana di roccia 50mm

alluminio

Certificazione:

Solar Keymark

Solar Keymark



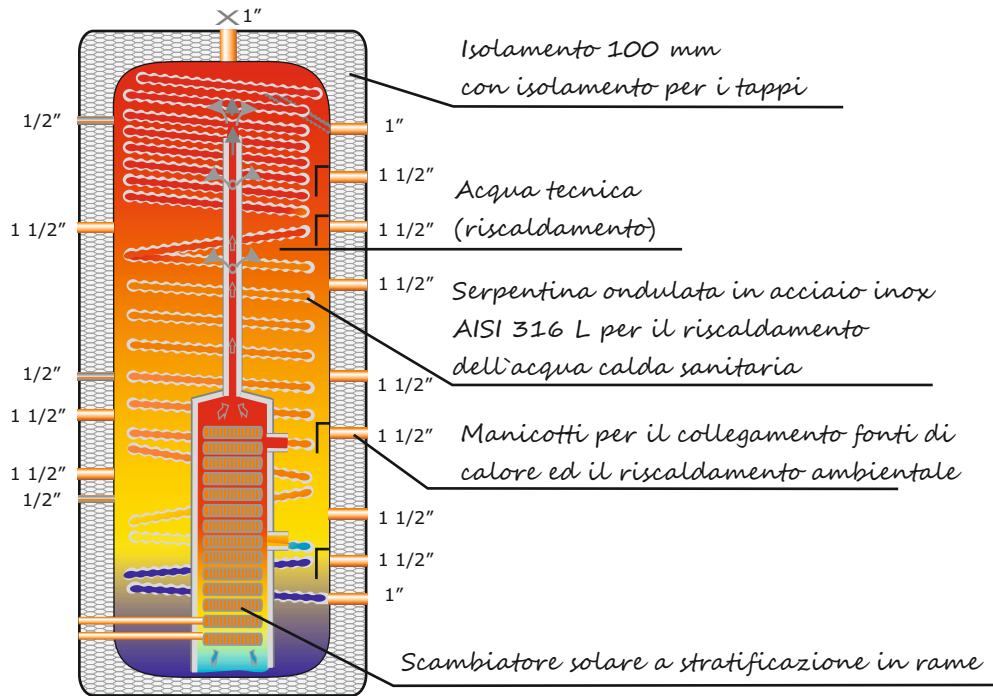
Potenza massima 2,5m²
con G=850 Watt/m²:
(G = radiazione solare)

max. 1905 Watt

6

Accumulatore combinato: Logix24 Kombi

Il Logix24 è un accumulatore combinato nel quale viene prodotta acqua calda sanitaria ed acqua tecnica per i circuiti di riscaldamento ambientale. Grazie alle numerose possibilità di collegamento del quale il Logix24 dispone, offre la possibilità di impiegare moltissime fonti d'energia. (p.es. idrostufa Walltherm®, imp. solare, caldaia a gas)



L'acqua sanitaria si riscalda in istantanea nella serpentina ondulata in acciaio inox 316L. La grande superficie della serpentina garantisce un riscaldamento rapido.

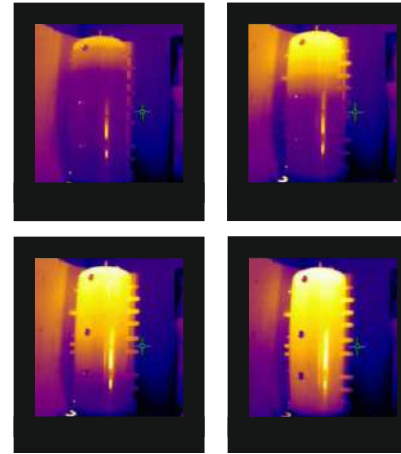
I batteri della legionella in questo modo non possono proliferare e l'acqua sanitaria è sempre fresca, anche se il consumo è minimo.

Materiale di produzione:

materiale serbatoio: S235JR
 materiale tubo corrugato: acciaio inox 316L
 pressione di collaudo tubo corrugato: 10 bar
 pressione d'esercizio sanitario: max. 6 bar

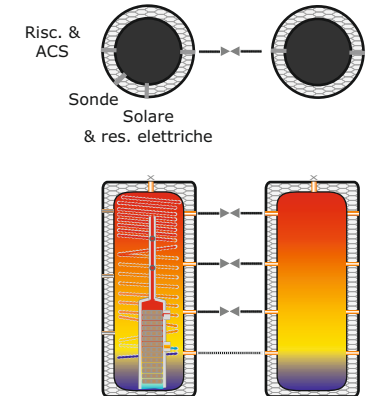
pressione d'esercizio risc.: max. 3 bar
 materiale scamb. solare: tubo alettato in rame
isolamento: 100 mm fibra pol.
classe di reazione al fuoco: B1
 garanzia: 5 anni

La stratificazione



LOGIX24

Logix24 Puffer
(acc. complementare)



Il calore prodotto dai pannelli solari viene convogliato allo scambiatore solare (in rame) dell'accumulatore Logix24 il quale stratifica il calore dall'alto verso il basso per coprire prevalentemente il fabbisogno dell'acqua calda sanitaria. (vedi foto della termocamera)

Logix24 Kombi

	600	1000	1300
contenuto in litri:	600	950	1290
larghezza senza isolamento in mm:	700	790	950
larghezza con isolamento in mm:	900	990	1150
altezza senza isolamento in mm:	1619	2016	1992
altezza con isolamento in mm:	1700	2100	2072
ribaltamento in mm:	1670	2090	2090
peso in kg:	140	190	210
produzione acqua calda sanitaria in lt:	410	780	1050
con accumulatore a 60°C (acqua calda san. min. 40 °C):			
serpentina ondulata (acqua sanitaria) in m ² :	4,5	7,5	10
scambiatore solare in rame m ² :	3,9	3,9	3,9
contenuto scamb. solare lt:	3,2	3,2	3,2
classe energetica:	C	C	C

Walltherm®

The Original

La prima termostufa a fiamma inversa

Wallnöfer ha aumentato lo standard qualitativo e di rendimento nel mondo delle idrostufe, con la Walltherm® prima idrostufa a legna a fiamma inversa.

Il TÜV Rheinland conferma
un rendimento del 92%
e delle emissioni basse le quali fanno
rientrare il nuovo
modello Walltherm® Vajolet 5S
nella categoria
5 Stelle* !!!

*Il regolamento del Bacino Padano dal 2020 proibisce
l'installazione di stufe che non raggiungono almeno le 4 stelle.



Il rendimento e l'efficienza della Walltherm®
è cosa risaputa da tutti,
non tutti sanno però che la fiamma inversa
svilupata nella camera inferiore
può arrivare fino a 1000 °C, tutto questo,
avendo la temperatura in uscita dei fumi di scarico
tra i 130 e 160 °C, ci dimostra e conferma che
tutta l'energia
prodotta non viene dispersa, ma viene utilizzata
nel modo migliore : quello ecologico.

Oltre l'irraggiamento diretto la Walltherm® Vajolet 5S cede energia all'acqua tecnica
per il riscaldamento della casa (radiatori, risc. a pavimento) e per il risc. dell'acqua calda sanitaria.
(Solo con accumulatore combi)

**camera di combustione in
ACCIAIO INOX**

La camera di combustione superiore della Walltherm® Vajolet 5S è in ACCIAIO INOX, questo garantisce una durata lunghissima.

Walltherm®

The Original

La Walltherm® combina le caratteristiche di una stufa a legna con la tecnica ed il rendimento di una caldaia a fiamma inversa.

Il principio di funzionamento a fiamma inversa avviene a tiraggio naturale, adottando questo sistema si escludono tutti quei componenti elettronici i quali risultano spesso inaffidabili e costosi nella manutenzione.

La Walltherm® produce energia più che sufficiente per poter riscaldare un'abitazione fino a 150m².

Il TÜV Rheinland conferma un rendimento del 92% e delle emissioni basse le quali fanno rientrare il nuovo modello Walltherm® Vajolet 5S nella categoria **5 Stelle* !!!**

*Il regolamento del Bacino Padano dal 2020 proibisce l'installazione di stufe che non raggiungono almeno le 4 stelle.

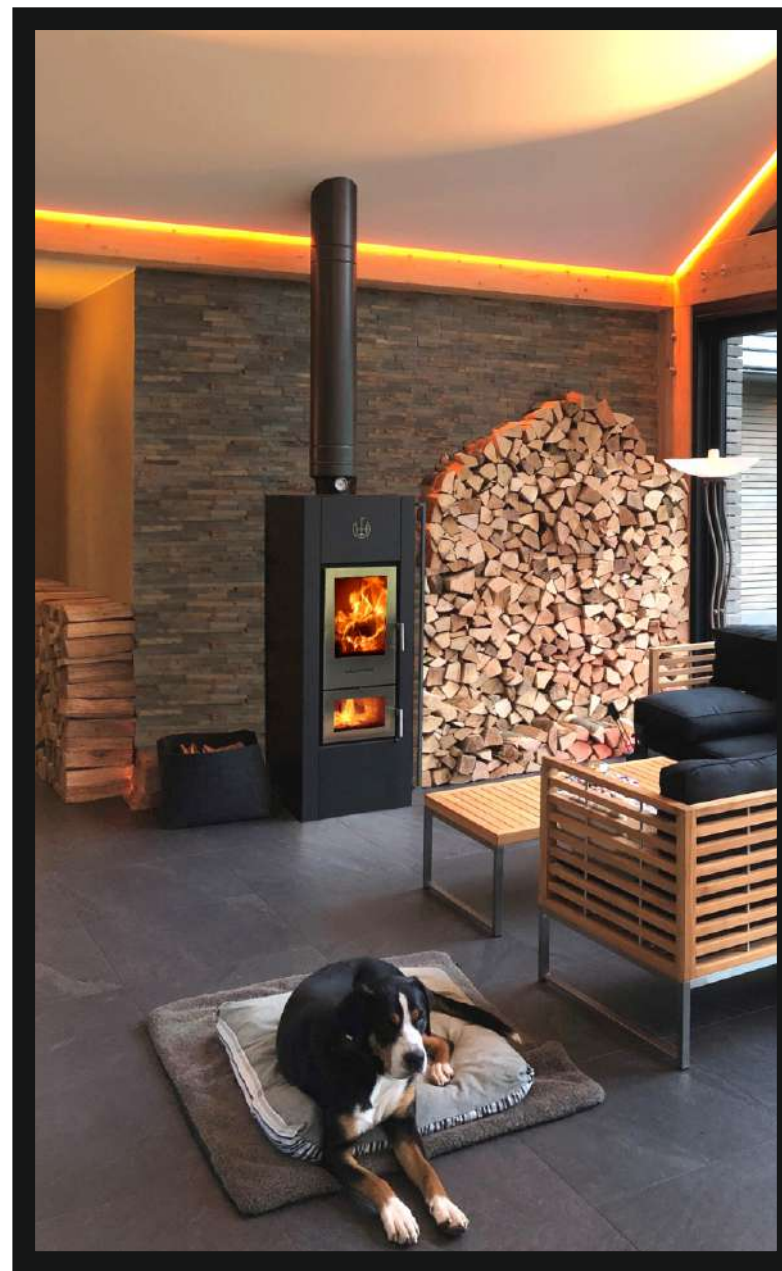
La Walltherm®
è protetta con brevetti internazionali.

Il combustibile
necessario:



Legna spaccata asciutta con
15% d'umidità (max. 20%)
(Lunghezza: 35 cm, Ø10 cm)

Design classico:
Walltherm® Vajolet nera
con portine in acciaio inox



Walltherm® Vajolet

Walltherm®
The Original

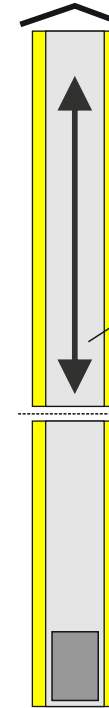
Vajolet 5S



5 Stelle



La Walltherm convince con:



Il funzionamento a tiraggio naturale richiede una canna fumaria con:

Ø150 - 200 mm
5 - 6 m in verticale
20 mm di isolamento

Temperatura fumi regolabile: ca. 130 - 160°C

Camera di combustione:

- scambiatore internamente
- prodotto di acciaio inox
- refrattario



camera di combustione in ACCIAIO INOX

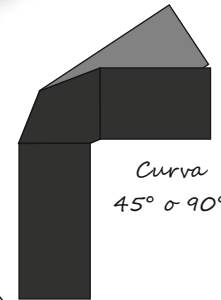
Camera di combustione in acciaio inox per una lunga durata



vetro doppio ceramico su richiesta con trattamento IR per ridurre l'irraggiamento di calore del 30%

fiamma inversa con temperature fino a 1000°C

regolatore della combustione (aria comburente)



Curva 45° o 90°

Azionamento registro fumi:

- aperto in fase d'accensione
- chiuso per la fiamma inversa

acqua tecnica su 4 lati

camera di combustione adatta per legna fino a 35 cm.

aria primaria ed aria secondaria

entrata aria comburente con poss. di collegare un canale aria esterna sotto opp. al lato posteriore

Opzione: serranda elettrica aria comburente gestita dalla WAL Touch

WAL Touch



Wal Touch

La centralina sviluppata e programmata da Wallnöfer per la gestione ottimale di un impianto di riscaldamento.

Walltherm® Vajolet 5S *termostufa*

Diversi design disponibili:



*Walltherm® Vajolet 5S
bianco - nero - bianco*



*Walltherm® Vajolet 5S
bianco - effetto ruggine - bianco*



*Walltherm® Vajolet 5S nero
con portine BLACK EDITION in vetro*

Walltherm® Vajolet Basic 5S Termocamino



Walltherm® Vajolet Basic 5S
con rivestimento individuale in acciaio

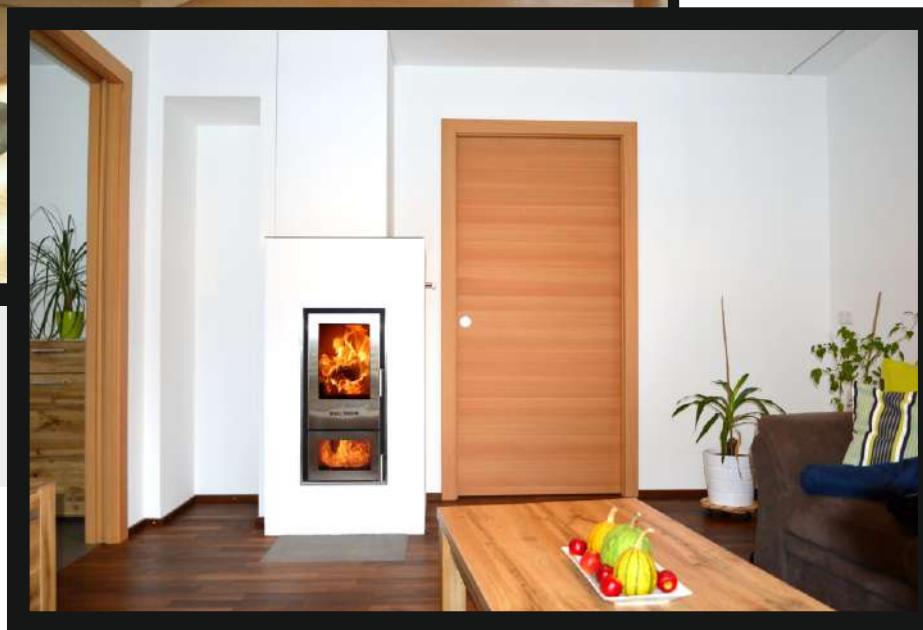


Termocamino / Stube:

Come termocamino è disponibile la Walltherm® Vajolet Basic 5S
Questo modello può essere rivestito con maiolica, pietra ollare, refrattario ecc.

Walltherm®

Vajolet Basic



Walltherm® Vajolet Basic 5S
con muratura bianca

WAL Touch

NUOVO



Accesso remoto
per la visualizzazione
dei dati su **PC** o sull'**App**

La centralina Wal Touch
controlla e gestisce
un impianto di riscaldamento
di un'abitazione unifamiliare.

La Wal Touch controlla il corretto funzionamento
dell'impianto solare termico e della
termostufa Walltherm®.

Volendo per evitare delle dispersioni chiude
automaticamente la serranda elettronica
dell'aria comburente dopo lo spegnimento
della fiamma.



In più gestisce fino a due circuiti di
riscaldamento ambiente (p.es. risc. a pavimento)
con sonda esterna e programma orario
settimanale.

Anche la comunicazione/gestione di un
ulteriore generatore di calore è garantito p.es.
caldaia a gas ...

Il menu è molto intuitivo, così ogni cliente è in
grado di controllare le temperature ecc.

Walltherm® Dati tecnici

Vajolet 5S & Vajolet Basic 5S

Walltherm®

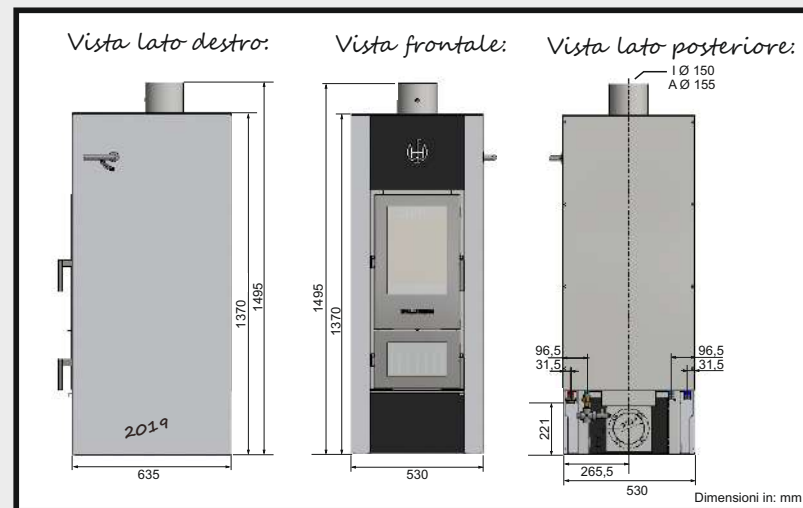
Vajolet 5S e Vajolet Basic 5S

Rendimento:	92,3%
classe ambientale:	5 Stelle ★★★★★
potenza min/max:	8 - 15 KW
potenza nominale:	12,2 KW con carica di 3,5 kg
classe energetica:	A+
potenza all'acqua:	7,5 - 10 KW
polveri:	8 mg/Nm ³
altezza / larghezza / profondità:	1372 mm / 530 mm / 635 mm
volume camera di combustione:	~55 lt
tiraggio necessario (senza aspiratore):	12 Pa (max. 20 Pa)
peso:	ca. 300 kg (senza contenuto)
contenuto d'acqua scambiatore:	ca. 80 lt
pressione d'esercizio:	max. 2,5 bar
colleg. canale aria esterna posteriore o sotto:	Ø 125 mm
colleg. tubo di scarico fumi:	Ø 150 mm (interno)
flusso dei gas:	7,9 g/s
temperatura fumi con fiamma inversa:	ca. 135 - 160 °C
temperatura fumi accensione:	ca. 300 - 400 °C
combustibile:	legna naturale spaccata
valore CO al 13% O ₂ :	lunghezza max. 35 cm - umidità <20%
normativa:	0,056 Vol.-%
distanze minime a materiale infiammabile:	EN13240 - EN13229
laterale / posteriore / fronte	10 cm / 10 cm / 100 cm
garanzia*:	5 anni corpo stufa (senza componenti d'usura) 2 anni per valvole e componenti elettrici

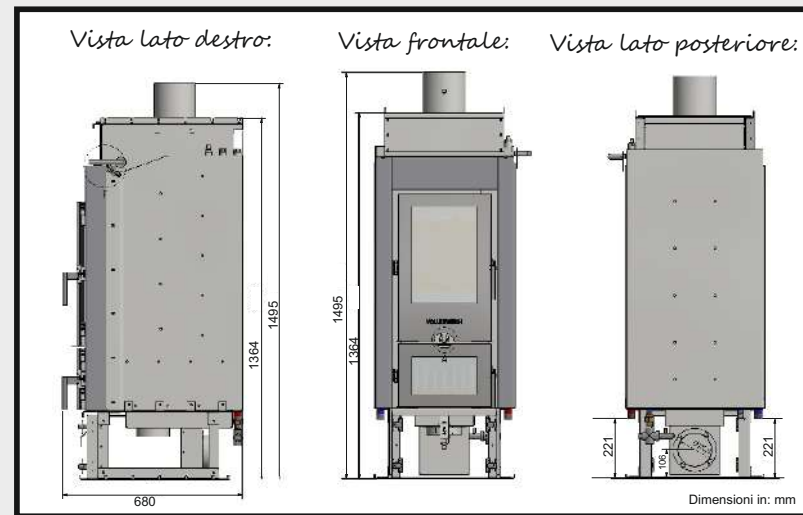
*La messa in opera deve essere eseguita da personale autorizzato da Wallnöfer in caso contrario è valida solo la garanzia legale di 2 anni. Una copia del documento di messa in opera deve essere inviato a Wallnöfer.

**Possibili contributi statali:
Conto Termico 2.0 (max. 1.810 €)
o detrazione fiscale 50% 2024**

Walltherm® Vajolet 5S (termostufa) Dimensioni:

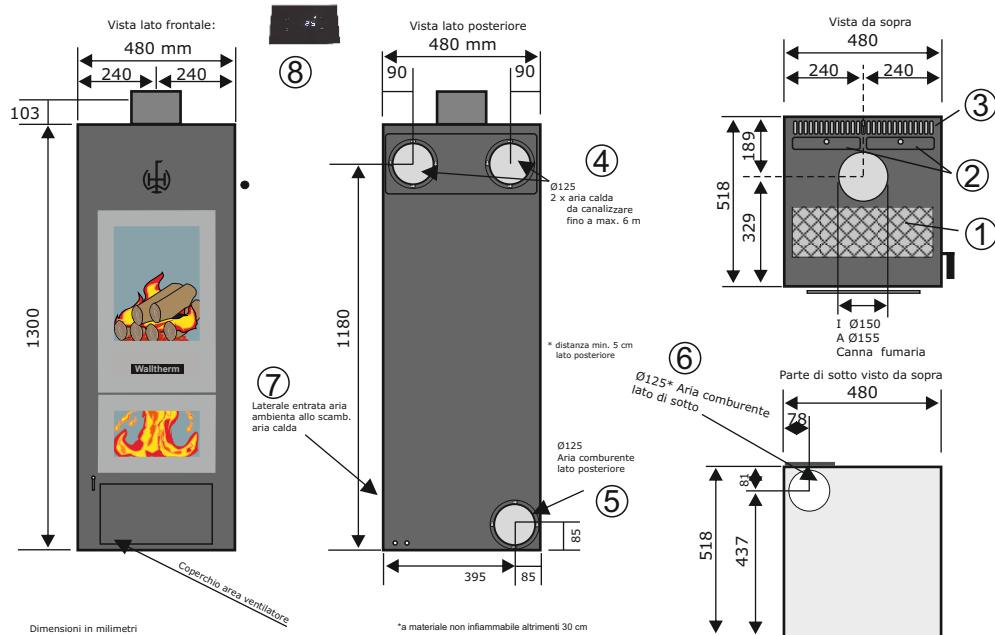


Walltherm® Vajolet Basic 5S (termocamino) Dimensioni:



Walltherm® AIR Stufa ad aria

La stufa Walltherm® Air 5S riscalda l'ambiente tramite l'irraggiamento diretto. Per chiunque voglia riscaldare un ambiente di grandi dimensioni in breve tempo può farlo azionando un dispositivo di ventilazione a velocità variabile il quale diffonderà l'aria calda prodotta dalla stufa Walltherm® Air 5S.



- 1 Piastra
 - 2 Coperchio canali fumi
 - 3 Uscite aria calda
 - 4 Collegamenti aria calda per canalizzazione (2 x Ø125 mm, max. 6 m)
 - 5 Colleg. aria comburente lato posteriore Ø125mm
 - 6 Colleg. aria comburente dal fondo Ø125mm
 - 7 Entrata aria ambiente scambiatore d'aria
 - 8 Regolatore ventilatore* (montaggio a parete)
- * Optional: Ventola aria calda con regolatore digitale

Rendimento:	~86 %
classe ambientale:	5 Stelle ★★★★★
potenza min/max:	6 - 11 KW
potenza nominale:	11 KW
classe energetica:	A+
aria forzata:	optional , kit ventilatore con centralina ventilatore: 250 m³ - 230 V 50 Hz
canali aria forzata:	2 x 125 mm (lato posteriore)
polveri:	13 mg/Nm³
tiraggio necessario (senza aspiratore):	12 Pa (max. 20 Pa)
peso:	ca. 300 kg
colleg. canale aria esterna posteriore o sotto:	Ø 125 mm
colleg. tubo di scarico fumi:	Ø 150 mm (interno)
flusso dei gas:	8,6 g/s
temperatura fumi con fiamma inversa:	ca. 207 °C
temperatura fumi accensione:	ca. 300 - 400 °C
combustibile:	legna naturale spaccata
normativa:	lunghezza max. 35 cm - umidità <20% EN13240
distanze minime a materiale infiammabile:	
laterale / posteriore / fronte	40 cm / 40 cm / 100 cm
garanzia*:	5 anni corpo stufa (senza componenti d'usura) 2 anni componenti elettrici

Dati tecnici
Walltherm® AIR 5S:



Possibili contributi statali:
Conto Termico 2.0 (max. 1.735 €)
o detrazione fiscale 50%
2024



Walltherm® Air
con portine in acciaio inox

Walltherm® Air
con portine Black Edition **15**

Se vuoi vedere il video della
Walltherm®: 
walltherm.com



©walltherm.com

05.2024 Pictures: pixabay.com / shutterstock

Walltherm®

The Original

un marchio di:



WALLNÖFER

SISTEMI SOLARI & TERMOSTUFE

Wallnöfer GmbH

Zona Industriale Pineta 110
39026 Prato allo Stelvio (BZ)

Sudtirolo / Italia

Tel. +39 0473 61 63 61

wallnoefer.it walltherm.com