



■ *Just feel well*

Catalogo 2014



Airwell
Residential

Airwell Residential

Fornitore di soluzioni per
il benessere generale
con marchi dedicati *Just feel well*



Soluzioni uniche

CONFORT + BENESSERE + RISPARMIO ENERGETICO



→ GAMMA UNICA DI IMPIANTI DI CONDIZIONAMENTO

Scoprite la nostra gamma completa e soluzioni uniche nelle pagine che seguono

Gli altri nostri marchi:



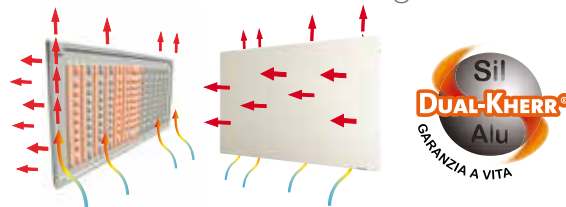
→ GAMMA UNICA PER IL RISCALDAMENTO

GAMMA RADIATORI

[TECNOLOGIA 3 IN 1]

Combinazione di 3 fattori di riscaldamento

Convezione + Accumulo + Irraggiamento



BOILERS TERMODINAMICI

[CANALIZZABILI & NON CANALIZZABILI]



POMPE DI CALORE ARIA-ACQUA



→ GAMMA UNICA DI EROGATORI DI ACQUA

[SISTEMA AVANZATO DI FILTRAGGIO: UV+FILTRI AL CARBONIO]



[VISTA FRONTALE]

[RETRO]

- 1 Funzionamento con touch screen
- 2 Rubinetto di silicio
- 3 Griglia raccolta acqua
- 4 Coperchio
- 5 Ingresso acqua
- 6 Interruttore

Contattaci

Una rete commerciale internazionale



www.electra-res.com

Nuovi contatti

[SEDE PRINCIPALE]

3, avenue du Centre
Les Quadrants - Bât. A
78280 Guyancourt - FRANCE

[COMMERCIALE]

E-mail: airwell-residential@airwell-res.com

Tel: +33 (0)1 76 21 82 00

Post-vendita: www.electra-res.com/aftersales



Indice

	Pagina
LA NOSTRA STORIA	6
NUOVO REGOLAMENTO E STANDARD	8
ASSISTENZA AIRWELL RESIDENTIAL	12
LEGENDA DEI SIMBOLI	14
[ECODESIGN] GAMMA MONOSPLIT DCI	16
JND NUOVO Parete monosplit	18
JKD NUOVO Parete monosplit	20
TBD NUOVO Pavimento/soffitto monosplit	22
QAD NUOVO Console monosplit, multisplit → solo taglia 12	24
KBD NUOVO Cassetta 900x900 monosplit, multisplit → solo taglia 12	26
[ECODESIGN] GAMMA MULTISPLIT DCI	28
VCZ NUOVO Linea residenziale	30
CONDIZIONI GENERALI DI VENDITA	34

Storia

Al servizio del benessere da oltre 60 anni

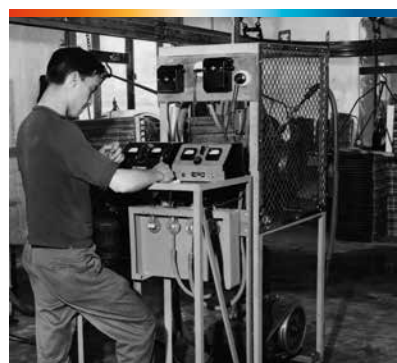
Tutto ha inizio nel 1947, quando Paul Wallet sviluppa e lancia in Europa il primissimo sistema di climatizzazione. Nei decenni successivi, Airwell diventa uno dei marchi leader nel settore dei sistemi di climatizzazione in tutto il mondo e uno dei primissimi produttori e distributori di sistemi di condizionamento e trattamento dell'aria.

[UNA VISIONE AL SERVIZIO DEL COMFORT]

L'idea del condizionamento dell'aria attraverso l'evaporazione dell'acqua è nata in epoca romana, quando l'acqua passava attraverso le pareti delle case per raffreddarle. I primi condizionatori d'aria, tuttavia, apparvero negli Stati Uniti solo con la rivoluzione industriale. Dopo essersi accorto che le aziende dotate di condizionatori d'aria potevano vantare un personale più efficiente, nel 1947 Paul Wallet fondò una società, nelle vicinanze di Parigi. Paul Wallet progettò e fabbricò condizionatori d'aria con il marchio Airwell, successivamente commercializzato in Francia, Africa e Medio Oriente. Fu così che l'azienda si guadagnò la leadership Europea nel settore specifico dei condizionatori d'aria.

Tre anni dopo, Airwell iniziò a progettare e produrre su larga scala i primi condizionatori d'aria ad espansione diretta per gli ambienti domestici e le piccole attività commerciali. La loro complessa tecnologia, che non prevede l'uso di acqua, rese finalmente accessibile a tutti la possibilità di avere aria pura all'interno degli ambienti.

Heatwell quindi è naturalmente il nuovo marchio erede dell'esperienza nel settore riscaldamento di Airwell. È dedicato ad una vasta gamma di radiatori tradizionali e ibridi e acqua ad accumulo per acqua sanitaria.



[UN'INNOVAZIONE COSTANTE PER UN COMFORT SEMPRE MAGGIORE]

La costante attenzione allo sviluppo e all'innovazione del suo know-how originario accrebbe ancor di più la notorietà internazionale di Airwell. Già pioniere negli anni 50 con i suoi condizionatori d'aria che potevano essere posizionati sulle finestre delle abitazioni, nel 1970 Airwell lanciò i condizionatori d'aria split, diventando così il primissimo produttore Europeo di questo tipo di dispositivo. Con il passare dei decenni, Airwell aggiunse funzioni senza precedenti per una maggiore praticità e discrezione: unità a parete con telecomando integrato, ventilatori a flusso tangenziale high-tech e compressori rotativi più silenziosi ed efficienti in termini di consumo energetico.

[SVILUPPO INTERNAZIONALE]

Il nuovo millennio segnò l'espansione di Airwell sul mercato internazionale del settore residenziale. Alcune fortunate partnership in diversi continenti le permisero di rafforzare la sua posizione globale. Parallelamente, Airwell allargò la sua rete di distribuzione nel settore residenziale.

Oggi Airwell Residential è uno dei principali fornitori di condizionamento così come per il riscaldamento per privati e piccole imprese con i marchi Aquawell e Heatwell.

La società, di cui fanno parte i marchi Electra e Johnson, vende i suoi prodotti in oltre 80 paesi. La sua gamma è nota come la più vasta del suo settore. Per il futuro, Airwell Residential ha messo la Ricerca e lo Sviluppo al primo posto tra le sue priorità, facendo così in modo che i suoi clienti traggano vantaggio dall'innovazione, pur senza allontanarsi da una visione responsabile e sostenibile.

Nuovo regolamento e standard

Una parte importante della strategia di Airwell Residential è anticipare e sorpassare le nuove Regolamentazioni Europee, le norme sulla sicurezza standard e le linee guida che verranno presto applicate.

I requisiti coprono tutti i cicli di processo del prodotto, dalla produzione alla distribuzione al marketing.

La maggior parte dei bisogni energetici oggi sono legati al piano della Commissione Europea chiamato “20-20-20” per migliorare gli impatti ambientali dei prodotti legati all’Energia e che contiene quanto segue:

- Riduzione del 20% delle emissioni di gas serra.
- Aumento del 20% dell’efficienza energetica in EU.
- Raggiungimento del 20% delle rinnovabili nel consumo energetico totale in EU.

Grazie alla sua presenza internazionale, Airwell Residential deve conformarsi alle regolamentazioni più drastiche ed agli standard relativi alla produzione dei prodotti, alla sicurezza, alle norme energetiche e strutturali.

I prodotti Airwell sono progettati per essere rispettosi dell’ambiente e sicuri.

[**ECODESIGN**]



CE

FGAS
CERTIFICATION



Le regolamentazioni più importanti oggi sono:



FGAS

FGAS è la regolamentazione più importante che verrà attuata a partire da gennaio 2015.

Gli F-Gas sono gas artificiali che possono rimanere nell'atmosfera per secoli e che contribuiscono all'effetto serra globale. Tre sono le tipologie di gas: gli idrofluorocarburi (HFC), i perfluorocarburi (PFC) e l'esfluoruro di zolfo (SF6).

Lo scopo della regolamentazione sugli F-Gas avviata dalla Commissione Europea, è di ridurre le emissioni di gas serra in UE del 80-95% entro il 2050 rispetto ai livelli riscontrati nel 1990.



Eurovent

Airwell Residential partecipa al programma per la certificazione Eurovent. I nostri prodotti della gamma residenziale sono garantiti Eurovent. Includono gli Split ed i Multisplit con al massimo due unità interne.

[ECODESIGN]

Direttiva 2009/125/EC

Le linee guida dell'EcoDesign sono state avviate nel 2013 con i seguenti cambiamenti:

- Passaggio a controllo stagionale, modalità freddo- SEER(indice di efficienza energetica stagionale)e modalità caldo- SCOP (coefficiente di prestazione stagionale).
- Utilizza la nuova classe di efficienza energetica da A+++ fino a E
- Utilizza il livello di potenza sonora massimo nelle unità interne ed esterne
- Esegue il controllo del consumo energetico in modalità standby e con il termostato spento.
- Le prestazioni sono collegate a categorie climatiche europee. Ci sono tre categorie climatiche di riferimento:
 - **Media:** condizione minima da soddisfare.
 - **Più caldo:** se il prodotto è stato ideato per questa modalità.
 - **Più freddo:** se il prodotto è stato ideato per questa modalità.
- Aggiunge una fattore connesso al GWP (potenziale di riscaldamento globale) che definisce l'impatto refrigerante sull'ambiente.
- Applica il livello minimo di SCOP e SEER in due fasi (le unità singole/Multisplit sono diverse da quelle portatili).

A partire da gennaio 2014 le linee guida dell'Ecodesign passeranno ad una seconda fase ampliando i requisiti minimi di SCOP e SEER, i criteri nuovi sono:

- Massimo consumo energetico per tutti i tipi:
 - **Modalità OFF:** 0.5 W per ora.
 - **Modalità standby:** 1.0 W per ora.

→ Requisiti di efficienza energetica minima:

	Split e multisplit		Portatili con raccordo doppio		Portatili con raccordo singolo	
	SEER	SCOP	EER (nominale)	COP (nominale)	EER (nominale)	COP (nominale)
Se il GWP del refrigerante >150 per 6 kW	4.60	3.80	2.60	2.60	2.60	2.04
Se il GWP di Refrigerante ≤ 150 per 6 kW	4.14	3.42	2.34	2.34	2.34	1.84
Se il GWP di refrigerante >150 per 6-12 kW	4.30	3.80	2.60	2.60	2.60	2.04
Se il GWP di refrigerante ≤150 per 6-12 kW	3.87	3.42	2.34	2.34	2.34	1.84

→ Requisiti relativi al massimo Livello di potenza sonora (i medesimi del 2013)
Eccetto unità portatile A/C:

Potenza nominal ≤ 6 kW		6 < Potenza nominal ≤ 12 kW	
Interna livello di potenza sonora in dB(A)	Esterna livello di potenza sonora in dB(A)	Interna livello di potenza sonora in dB(A)	Esterna livello di potenza sonora in dB(A)
60	65	65	70

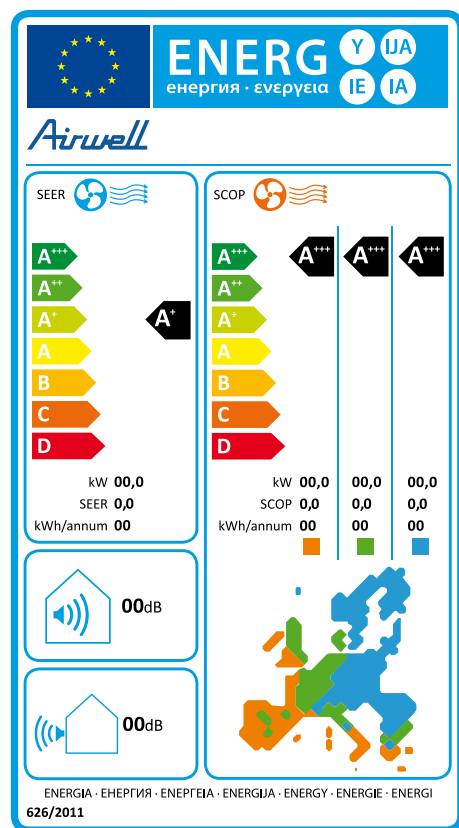
→ Unità portatili (lato interno): **65 dB(A)**

Design di classe

COME VERRA' IMPLEMENTATA LA CLASSE?

Potenza nominale (Pdesign H/C) e condizioni di test SEER/SCOP:

- Ogni modello avrà, per il raffreddamento ed il riscaldamento, la seguente capacità nominale:
 - **Per il raffreddamento:** PdesignC.
 - **Per il riscaldamento:** PdesignH.
- Ogni prodotto dovrà indicare la categoria climatica a cui appartiene:
 - **Media:** condizione minima da soddisfare.
 - **Più caldo:** se il prodotto è stato ideato per questa modalità.
 - **Più freddo:** se il prodotto è stato ideato per questa modalità.
- Il Pdesign influisce direttamente sul livello di SEER/SCOP perché pochi test sono condotti nella modalità raffreddamento e riscaldamento secondo la categoria climatica e regolando la capacità a seconda delle condizioni dei test.
- La tabella che segue indica le condizioni di test nella modalità raffreddamento e riscaldamento, ed il rapporto del Pdesign nella modalità raffreddamento e riscaldamento in una categoria climatica differente.



Condizioni di funzionamento per la valutazione standard

	Vecchio standard				Nuovo standard (ECO design)								
	Unità interna		Unità esterna		Unità interna		Unità esterna						
	Ingresso aria °C		Ingresso aria °C		Ingresso aria °C		Ingresso aria °C		Ingresso aria °C		Ingresso aria °C		
	Bulbo secco	Bulbo umido	Bulbo secco	Bulbo umido	Temperatura bulbo secco	Temperatura bulbo umido	Test type	Temperatura aria esterna	Rapporto di resa alle condizioni Pdesign	Temperatura aria esterna	Rapporto di resa alle condizioni Pdesign	Temperatura aria esterna	Rapporto di resa alle condizioni Pdesign
Raffreddamento	27	19	35	24	27	19	A	35	100%	35	100%	35	100%
							B	30	74%	30	74%	30	74%
							C	25	47%	25	47%	25	47%
							D	20	21%	20	21%	20	21%
Riscaldamento	20	15 max	7	6	Unità interna		Tipo di prova	Categoria di classe					
					Ingresso aria °C		T _{design}	Medio		Più caldo		Più freddo	
							-10	100%	2	100%	-22	100%	
							A	-7	88%	-7	N/A	-7	61%
							B	2	54%	2	100%	2	37%
							C	7	35%	7	64%	7	24%
							D	12	15%	12	29%	12	11%
		T _{bivalent}	Le condizioni strutturali degli A/C possono fornire la capacità ottimale senza apporto ulteriore di energia come un radiatore										
		Tol (Temp. minima di utilizzo)	-15	119%	-15	N/A	-15	82%					

Certificazioni

Airwell Residential è riconosciuto per la sua affidabilità. Una gamma residenziale per piccole attività commerciali di prodotti con una qualità eccellente che offre ai nostri clienti un grande vantaggio sul mercato dell'aria condizionata. Presente in tutto il mondo, Airwell Residential utilizza un livello di qualità standard per tutti i suoi diversi siti produttivi e si sforza attivamente per migliorarli costantemente.

Le prestazioni dei nostri prodotti Airwell Residential soddisfano la norma standard EN14825 (efficienza stagionale standard).

I siti produttivi di Airwell Residential sono certificati ISO 9001 e ISO 14001 nonché dalla maggior parte delle certificazioni riconosciute. Inoltre Airwell Residential contribuisce ed è conforme al programma di certificazione Eurovent.



CE Marchio

Il "Marchio CE" venne introdotto seguendo l'obiettivo di creare una legislazione Europea in materia di armonizzazione tecnica.

E' obbligatorio per tutti i prodotti coperti da una o più direttive Europee che lo prevedono espressamente; esso garantisce la libera circolazione di questi prodotti in tutto il territorio Europeo. Conduciamo controlli e test che garantiscono che i nostri prodotti sono conformi ai requisiti essenziali, in particolare a quelli relativi alla salute ed alla sicurezza come previsto dalle direttive in materia.

Assistenza Airwell Residential

Airwell è costantemente impegnata nel miglioramento del servizio ai clienti.

Gli aspetti caratterizzanti di questo servizio sono: formazione, parti di ricambio e supporto tecnico.

[REPARTO ASSISTENZA]



[CALL CENTER]

- Risposte immediate da parte di esperti
- Elevata disponibilità
- Personale professionale e qualificato
- Assistenza al primo posto
- Assistenza fino alla completa soddisfazione



[ASSISTENZA TECNICA LOCALE]

- Tecnici di alto livello e di comprovata esperienza



Unica ed esclusiva:
organizzazione post-vendita
dedicata anche ai **clienti finali**.



[SERVIZIO ASSISTENZA CLIENTI ITALIA]

Airwell è in grado di dare il supporto tecnico necessario per la scelta, installazione manutenzione dei prodotti Airwell.

Per attivare il Servizio di Assistenza al Cliente, è sufficiente che l'utente effettui una chiamata al attivo dal lunedì al venerdì 8,30-20,30 e il sabato 9,00-13,00 e 14,00-18,00.



L'operatore del call center trasmetterà immediatamente la richiesta d'intervento al Centro Assistenza più vicino che provvederà a contattare l'Utente per fissare un appuntamento.

TECNOLOGIA



CLASSE DI EFFICIENZA A/A

Prodotto ad alta efficienza e ad alto risparmio energetico.



DC INVERTER

Compressore con motore DC ad alta efficienza.



CONDENSATORE CON ALETTE CON TRATTAMENTO "GOLDEN"

Migliora l'efficienza dello scambiatore di calore e la resistenza alla corrosione.



COMPRESSORE A ONDE SINUSOIDALI

Avanzata tecnologia di controllo della velocità del compressore con ampia scelta di valori, ad alta efficienza e basso livello di rumorosità.



ALIMENTAZIONE IN STANDBY 1 W

Riduce al minimo lo spreco di energia una volta che l'unità è in modalità standby.



BASSA TENSIONE DI AVVIO

Avvia il sistema anche quando l'alimentazione non è stabilizzata.



BASSA TEMPERATURA DI AVVIO

Avvia il sistema anche quando la temperatura esterna è molto bassa, come ad esempio -15°C.



FLUIDO REFRIGERANTE R410A

Fluido refrigerante R410A.



VALVOLA D'ESPANSIONE ELETTRONICA

controllo preciso del flusso di refrigerante, ottimizza le prestazioni e protegge il compressore.



ALLARME MANCANZA REFRIGERANTE

Indica la mancanza di refrigerante, si arresta il sistema per non danneggiare il compressore.

QUALITÀ DELL'ARIA/PULIZIA



STERIONIZER

Genera ioni positivi e negativi che provocano una reazione elettrochimica che disattiva batteri, virus e particelle allergizzanti. Riempie il vostro ambiente di aria dalle qualità naturali.



FILTRO FOTOCATALITICO NANO

Consente di ossidare e degradare i contaminanti organici. È in grado di eliminare efficacemente il 99,9% dei batteri e raccoglie efficacemente la polvere.



FILTRO ELETTROSTATICO ANTIBATTERICO

Rimuove efficacemente le piccole particelle depurando l'aria dai batteri.



PULIZIA/ASCIUGATURA AUTOMATICA

Elimina i batteri e gli accumuli di muffa tenendo asciutto lo scambiatore di calore dopo il raffreddamento.



PANNELLO REMOVIBILE LAVABILE

Pannello removibile per una pulizia semplice ed efficace.



RIVESTIMENTO ANTIPOLVERE E ANTI UV

Riduce al minimo l'accumulo di polvere sul rivestimento dell'unità.



ARIA FRESCA

Permette di rinfrescare la stanza con l'immissione di aria dall'esterno.



INDICAZIONE PULIZIA FILTRO

Segnala la necessità di controllare e pulire il filtro dell'aria.

FUNZIONAMENTO DI COMFORT



I FEEL

Controllo preciso della temperatura intorno a un'area specifica utilizzando il sensore di temperatura sul telecomando.



DISTRIBUZIONE ORIZZONTALE DEL FLUSSO ARIA AD AMPIO RAGGIO

Incide maggiormente sul riscaldamento e il raffreddamento distribuendo l'aria con un'ampia angolazione.



FLUSSO D'ARIA MOTORIZZATO 2D

Incide maggiormente sul riscaldamento e il raffreddamento facendo oscillare l'aria dall'alto verso il basso, automaticamente.



FLUSSO D'ARIA MOTORIZZATO 4D

Incide maggiormente sul riscaldamento e il raffreddamento facendo oscillare l'aria dall'alto verso il basso e da sinistra a destra, automaticamente.



MULTIFLOW 360°

Un sistema di distribuzione dell'aria più efficace che distribuisce aria in quattro direzioni a 360° e con un controllo del deflettore motorizzato.



MODALITÀ SLEEP

Regola la temperatura dell'ambiente notturno.



SUPER SILENZIOSO

Design avanzato per un basso livello di rumorosità.



AVVIAMENTO SOFT IN POMPA DI CALORE

Controlla il funzionamento della ventola per evitare la presenza di aria fredda durante l'avvio della modalità operativa riscaldamento.

FUNZIONAMENTO



DISPLAY DIGITALE

Display digitale sull'unità interna, che indica la temperatura impostata o il codice di errore.



MODALITÀ TURBO

Aumento della velocità del ventilatore per ottenere un rapido raggiungimento della temperatura impostata.



TIMER PROGRAMMABILE

Possibilità di impostare un programma per controllare l'arresto e il funzionamento del climatizzatore in tempo reale.



TIMER

Possibilità di impostare l'arresto e il funzionamento.



AUTODIAGNOSTICA-LED

Segnala un guasto del climatizzatore controllando la luce lampeggiante sul display dell'unità.



AUTODIAGNOSTICA-DIGITALE

Indica il codice digitale di un eventuale guasto sul display del climatizzatore per rilevare e risolvere facilmente i problemi.



INDICAZIONE DI BATTERIA SCARICA

Indica che è necessario sostituire la batteria del telecomando.



AUTO RESTART (MEMORIA)

Riavvia automaticamente il climatizzatore nell'ultima modalità operativa presente all'atto dello spegnimento.



BLOCCO TELECOMANDO

Blocca il telecomando per impedire operazioni indesiderate.



DESIGN COMPATTO

Dimensioni minime per ridurre l'ingombro dell'unità e migliorare l'estetica.



FUNZIONAMENTO IN MODALITÀ AUTOMATICA

Passa automaticamente la modalità da raffreddamento a riscaldamento per mantenere costante la temperatura impostata.



VENTOLA AUTOMATICA

Regola il volume dell'aria in base alla differenza tra la temperatura impostata e la temperatura della stanza.



RISCALDAMENTO A UNA TEMPERATURA COSTANTE DI 8°C

Mantiene la temperatura della stanza a 8°C per proteggere automaticamente i tubi dell'impianto idrosanitario della casa da congelamento e danneggiamento a causa di temperature climatiche molto basse.



VENTOLA MULTIVELOCITÀ

Ampia gamma di velocità di ventilazione per ottimizzare il livello di rumorosità o la potenza resa.



POMPA DELL'ACQUA INTEGRATA

Rimuove l'acqua di condensa per un'installazione facile e flessibile.



ATTACCO SCARICO CONDENZA DESTRO/SINISTRO

Facile connessione del tubo di condensa sia a destra che a sinistra dei lati della macchina.



FUNZIONAMENTO CON UNITÀ INTERNA SDOPPIATA

Una unità esterna mono si può connettere con 2 unità interne uguali.

CONNETTIVITÀ OPZIONI DI CONTROLLO



OPZIONE COMANDO CON CAVO

Possibilità di collegare un comando con cavo.



USCITA ALLARME

Possibilità di trasmettere a località distanti un guasto o una segnalazione di allarme.



USCITA UNITÀ ON

Possibilità di trasmettere a località distanti una segnalazione di unità ON o OFF.



CONTROLLO DI GRUPPO

Possibilità di controllare più unità con un comando centralizzato.



BMS COMPATIBILE

Possibilità di collegarsi al sistema BMS con un adattatore PCB.



STRUMENTO DI MONITORAGGIO

Interfaccia PC per monitorare e regolare i parametri del sistema.

OPZIONI UNITÀ ESTERNA



CONTROLLO DEL CONSUMO ENERGETICO

Possibilità di controllare il consumo energetico limitando la potenza resa massima dell'unità.



DIAGNOSTICA DA COMANDO CON CAVO

Esegue la modalità diagnostica utilizzando il telecomando dell'unità interna.



DIAGNOSTICA DIGITALE DELL'UNITÀ ESTERNA

Visualizzazione di un codice di errore digitale per una facile manutenzione.



CONTROLLO MODALITÀ NOTTURNA DELL'UNITÀ ESTERNA MEDIANTE CONTATTO SECCO

Limita la velocità del motore della ventola esterna e riduce il livello di rumorosità dell'unità esterna.



STANDBY DELL'UNITÀ ESTERNA

Possibilità di controllare lo stato ON e OFF dell'unità da remoto.



USCITA ALLARME DELL'UNITÀ ESTERNA

Possibilità di trasmettere messaggi di allarme relativi a gravi guasti al dispositivo remoto.



NESSUNA CARICA AGGIUNTIVA RICHIESTA

Non è necessario nessun costo aggiuntivo, semplice installazione e risparmio energetico.



RAFFREDDAMENTO MINIMO

Modalità operativa raffreddamento anche con una temperatura esterna bassa grazie a un'avanzata logica di controllo.



RISCALDAMENTO MINIMO

Modalità operativa riscaldamento con una temperatura esterna estremamente bassa.



RESISTENZA PER BASE UNITÀ ESTERNA

Evita il congelamento della base dell'unità esterna quando funziona in riscaldamento con temperature esterne molto basse.

[NOME MODELLO] Pagina

PARETE MONO & MULTISPLIT **JND** **NUOVO**  18

PARETE MONO & MULTISPLIT **JKD** **NUOVO**  20

PAVIMENTO/SOFFITTO MONOSPLIT **TBD** **NUOVO**  22

CONSOLE MONOSPLIT MULTISPLIT → SOLO TAGLIA 12 **QAD** **NUOVO**  24

CASSETTA MONOSPLIT MULTISPLIT → SOLO TAGLIA 12 **KBD** **NUOVO**  26

9
2,5 kW

12
3,5 kW

18
5 kW

24
7 kW

30
8 kW

[ECODSIGN]

[ECODSIGN]

[ECODSIGN]

[ECODSIGN]

[ECODSIGN]

[ECODSIGN]

[ECODSIGN]

[ECODSIGN]

[ECODSIGN]

[ECODSIGN]

[ECODSIGN]

[ECODSIGN]

[ECODSIGN]

[ECODSIGN]
600 x 600

[ECODSIGN]

[ECODSIGN]

[ECODSIGN]

JND [ECODESIGN]

PARETE MONO & MULTISPLIT



NUOVO



- Linea parete disponibile con capacità da 2,7 a 7 kW.
- Modalità operative in raffreddamento e riscaldamento fino a -15°C.
- Classe di efficienza A++/A+ - consumo energetico minimo.
- Modalità turbo.
- Funzione "I Feel" per un migliore controllo della temperatura locale.

VANTAGGI DEL PRODOTTO

- Stessa unità interna per applicazioni mono e multisplit.
- Il sistema di purificazione dell'aria è dotato di filtri multistrato, un filtro elettrostatico e dei filtri foto catalitici e antibatterici di serie.
- Controllo dell'aria motorizzato in 4 direzioni per il Massimo comfort.
- Ventola multivelocità nell'unità interna.
- Rilascio di refrigerante con sistema di allarme.



RC08B



RCW8 (opzionale)

- AA CLASS**
CLASSE DI EFFICIENZA A/A
- DC INVERTER**
- 1 W**
ALIMENTAZIONE IN STANDBY 1 W
- R410A**
FLUIDO REFRIGERANTE R410A
- VALVOLA D'ESPANSIONE ELETTRONICA**
- ALLARME MANGANZA REFRIGERANTE**
- FILTRO FOTOCATALITICO NANO**
- PULIZIA/ASCIUGATURA AUTOMATICA**
- I FEEL**
- MODALITÀ SLEEP**
- SUPER SILENZIOSO (JND 9-18)**
- AVVIAMENTO SOFT IN POMPA DI CALORE**
- DISPLAY DIGITALE**
- TURBO**
- 24 H**
TIMER PROGRAMMABILE
- TIMER**
- AUTODIAGNOSTICA-LED**
- AUTODIAGNOSTICA-DIGITAL**
- INDICAZIONE DI BATTERIA SCARICA**
- RESTART**
AUTO RESTART (MEMORIA)
- BLOCCO TELECOMANDO**
- FUNZIONAMENTO IN MODALITÀ AUTOMATICA**
- VENTOLA AUTOMATICA**
- 8°C**
RISCALDAMENTO A UNA TEMPERATURA COSTANTE DI 8°C
- RACCORDO PER IL FLUSSO D'ARIA SINIS/DES. (JND 18-24)**
- IDU**
VALVOLA MULTIVELOCITÀ INTERNA
- ODU**
VALVOLA MULTIVELOCITÀ ESTERNA
- 15°C**
RAFFREDDAMENTO MINIMO
- 15°C**
RISCALDAMENTO MINIMO
- STERIONIZER**
- FILTRO AI CARBONI ATTIVI**
- FILTRO ELETTROSTATICO ANTIBATTERICO**
- DISTRIBUZIONE ORIZ. DEL FLUSSO ARIA AD AMPIO RAGGIO**
- OPZIONE COMANDO CON CAVO**
- UNIT ON**
USCITA UNITÀ ON
- STRUMENTO DI MONITORAGGIO**

ACCESSORI/OPZIONI

Acc.	Ref.	Foto	Descrizione	Funzione	Prezzo €
RCW8	EACVF0010		Comando a filo centralizzato	Possibilità di impostare la modalità, la velocità ventola, timer ON-OFF, temperatura, swing e "I Feel".	53,60
Test tool per parete	7ACEL1710		Strumenti di monitoraggio	Capacità di visualizzare i parametri del sistema, lo storico, il registro dei guasti e le modifiche dei parametri.	60,30
Adattatore contatto secco ON-OFF	7ACEL1190			Possibilità di controllare da remoto l'unità considerando l'ultimo funzionamento.	20,10

DATI TECNICI JND

Unità interne		ELSI-JND009-N11	ELSI-JND012-N11	ELSI-JND018-N11	ELSI-JND024-N11
Unità esterne		ELAU-VND009-H11	ELAU-VND012-H11	ELAU-VND018-H11	ELAU-VND024-H11
RAFFREDDAMENTO					
Resa nominale	kW	2,7 (1,0-3,3)	3,5 (1,2-3,8)	5 (1,4-6,2)	7,0 (2,8-7,6)
Pdesignc	kW	2,7	3,5	5,0	7,0
Potenza assorbita	kW	0,69	1,09	1,56	2,32
SEER/Classe		6,8/A++	6,8/A++	6,8/A++	5,8/A+
Limiti operativi	°C	-15°/50° Bulbo secco			
RISCALDAMENTO					
Resa nominale	kW	2,8 (1,0-3,5)	3,7 (1,2-4,0)	5,6 (1,4-6,5)	7,2 (2,8-7,8)
Pdesignh (clima medio)	kW	2,8	3,6	5,1	6,4
Pdesignh (clima caldo)	kW	2,8	3,6	5,4	7,0
Potenza assorbita	kW	0,7	0,88	1,55	2,11
SCOP/Classe (clima medio)		3,9/A	3,9/A	3,9/A	3,8/A
SCOP/Classe (clima caldo)		4,8/A++	5,0/A++	4,8/A++	4,6/A++
Limiti operativi	°C	-15°/30° Bulbo secco			
Potenza a -10°C	kW	2,7	3,0	4,2	5,8
Potenza a -15°C	kW	2,5	2,6	3,9	5,5
UNITÀ INTERNA					
Livello di pressione sonora fino a 1m (PV/MV/GV)	dB(A)	28/37/40	28/37/41	34/40/47	45/48/51
Livello di potenza sonora	dB(A)	53	57	58	64
Portata d'aria (PV/MV/GV)	m³/h	350/460/530	380/490/630	650/780/1000	1050/1280/1450
Deumidificazione	l/h	1,0	1,3	1,7	2,6
Dimensioni esterne (LxAxP)	mm	750x280x198	835x280x198	990x315x218	1186x340x258
Dimensioni dell'imballaggio (LxAxP)	mm	830x355x270	910x355x270	1065x400x300	1265x420x340
Peso netto/Peso lordo	kg	8/10,1	9/14	12,5/15,4	16,8/21,7
Codice prodotto		ESP022994	ESP022995	ESP022996	ESP022997
Prezzo	€	300,00	350,00	500,00	900,00
UNITÀ ESTERNA					
Livello di pressione sonora fino a 1 m	dB(A)	51	52	53	59
Livello di potenza sonora	dB(A)	60	62	63	69
Portata d'aria	m³/h	1800	1800	2200	2700
Tipo di compressore		Rotativo DC Inverter	Rotativo DC Inverter	Twin Rotativo DC Inverter	Twin Rotativo DC Inverter
Dimensioni esterne (LxAxP)	mm	760x590x285	760x590x285	760x590x285	845x700x320
Dimensioni dell'imballaggio (LxAxP)	mm	887x645x355	887x645x355	887x645x355	965x755x395
Peso netto/Peso lordo	kg	32,8/35,2	32,9/35,2	36,4/38,8	51,2/54,5
Codice prodotto		ESP062817	ESP062818	ESP062819	ESP062820
Prezzo	€	850,00	900,00	1350,00	1700,00
Prezzo dell'apparecchio completo	€	1150,00	1250,00	1850,00	2600,00
ALIMENTAZIONE 1-230V-50 HZ					
Alimentazione su unità		Interna	Interna	Interna	Esterna
Sezione cavo di alimentazione	mm²	3x1,5	3x1,5	3x1,5	3x2,5
Fusibile	A	16	16	16	25
Collegamenti elettrici	mm²	4x1,5	4x1,5	4x1,5	5x2,5
COLLEGAMENTI FRIGORIFERI					
Linea frigorifera gas Ø	pollici	3/8"	3/8"	1/2"	5/8"
Linea frigorifera liquido Ø	pollici	1/4"	1/4"	1/4"	3/8"
Lunghezza massima	m	20	20	20	25
Dislivello massimo tra unità	m	8	8	8	10

SOLUZIONI ELECTRA



IDU	Compatibile con ODU		
	Parete	ODU mono	ODU multi
JND 9 a 18		VND 	VCZ
JND 24		VND 	



NUOVO



JKD [ECODESIGN]

PARETE MONO & MULTISPLIT

- Linea parete disponibile con capacità da 2,7 a 6,25 kW.
- Modalità operative in raffreddamento e riscaldamento fino a -15°C.
- Classe di efficienza A++/A+ in raffreddamento – consumo energetico minimo.
- Filtri fotocatalitico e antibatterico di serie.
- Funzione “I Feel” per un migliore controllo della temperatura locale.

VANTAGGI DEL PRODOTTO

- Stessa unità esterna per applicazioni mono e multisplit.
- Rilascio di refrigerante con sistema di allarme.
- Ventola multivelocità nell'unità interna.
- Pulizia/asciugatura automatica.



RC08B



RCW8
(opzionale)

AA CLASS CLASSE DI EFFICIENZA A/A	DC INVERTER	1 W ALIMENTAZIONE IN STANDBY 1 W	R410A FLUIDO REFRIGERANTE R410A	ALLERGENI ALLARME MANCANZA REFRIGERANTE
FILTRO FOTOCATALITICO NANO	AUTO PULIZIA/ ASCIUGATURA AUTOMATICA	I FEEL I FEEL	MODALITÀ SLEEP	SUPER QUIET SUPER SILENZIOSO (JKD 12-24)
AVVIAMENTO SOFT IN POMPA DI CALORE	DISPLAY DIGITALE	TURBO MODALITÀ TURBO	24 H TIMER PROGRAMMABILE	TIMER
AUTODIAGNOSTICA-LED	AUTODIAGNOSTICA-DIGITAL	INDICAZIONE DI BATTERIA SCARICA	RESTART AUTO RESTART (MEMORIA)	BLOCCO TELECOMANDO
AUTO FUNZIONAMENTO IN MODALITÀ AUTOMATICA	AUTO VENTOLA AUTOMATICA	8°C RISCALDAMENTO A UNA TEMPERATURA COSTANTE DI 8°C	IDU VALVOLA MULTIVELOCITÀ INTERNA	ATTACCO SCARICO CONDENZA DESTRO/SINISTRO
VALVOLA MULTIVELOCITÀ ESTERNA	-15°C RAFFREDDAMENTO MINIMO	-15°C RISCALDAMENTO MINIMO	STERIONIZER	FILTRO AI CARBONI ATTIVI
FILTRO ELETTROSTATICO ANTIBATTERICO	DISTRIBUZIONE ORIZ. DEL FLUSSO ARIA AD AMPIO RAGGIO (JKD 18-24)	OPZIONE COMANDO CON CAVO	USCITA UNITÀ ON	STRUMENTO DI MONITORAGGIO

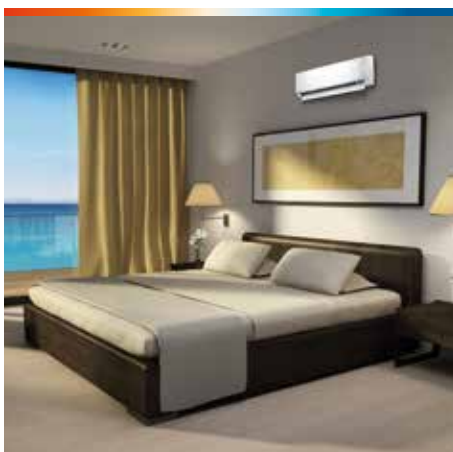
ACCESSORI/OPZIONI

Acc.	Ref.	Foto	Descrizione	Funzione	Prezzo €
RCW8	EACVF0010		Comando a filo centralizzato	Possibilità di impostare la modalità, la velocità ventola, timer ON-OFF, temperatura, swing e “I Feel”.	53,60
Test tool per parete	7ACEL1710		Strumenti di monitoraggio	Capacità di visualizzare i parametri del sistema, lo storico, il registro dei guasti e le modifiche dei parametri.	60,30
Adattatore contatto secco ON-OFF	7ACEL1190			Possibilità di controllare da remoto l'unità considerando l'ultimo funzionamento.	20,10

DATI TECNICI JKD

Unità interne		ELSI-JKD009-N11	ELSI-JKD012-N11	ELSI-JKD018-N11	ELSI-JKD024-N11
Unità esterne		ELAU-VKD009-H11	ELAU-VKD012-H11	ELAU-VKD018-H11	ELAU-VKD024-H11
RAFFREDDAMENTO					
Resa nominale	kW	2,7 (1,0-3,2)	3,2 (1,2-3,8)	5,0 (1,4-6,2)	6,25 (2,5-7,2)
Pdesignc	kW	2,7	3,2	5,0	6,25
Potenza assorbita	kW	0,79	1,00	1,66	2,08
SEER/Classe		5,8/A+	5,8/A+	6,5/A++	6,2/A++
Limiti operativi	°C	-15°/50° Bulbo secco			
RISCALDAMENTO					
Resa nominale	kW	2,8 (1,0-3,4)	3,5 (1,2-4,0)	5,1 (1,4-6,4)	7,0 (2,5-7,5)
Pdesignc (clima medio)	kW	2,4	3,05	4,8	6,3
Pdesignc (clima caldo)	kW	2,7	3,8	5,1	7,0
Potenza assorbita	kW	0,72	0,97	1,41	2,18
SCOP/Classe (clima medio)		3,8/A	3,8/A	3,8/A	3,8/A
SCOP/Classe (clima caldo)		4,8/A++	4,6/A++	4,8/A++	4,6/A++
Limiti operativi	°C	-15°/30° Bulbo secco			
Potenza a -10°C	kW	2,3	2,8	3,6	4,8
Potenza a -15°C	kW	2,1	2,5	3,1	4,2
UNITÀ INTERNA					
Livello di pressione sonora fino a 1m (PV/MV/GV)	dB(A)	30/38/42	31/39/43	33/40/43	41/47/50
Livello di potenza sonora	dB(A)	58	58	58	64
Portata d'aria (PV/MV/GV)	m³/h	440/540/620	430/550/630	400/480/730	900/1050/1150
Deumidificazione	l/h	1,0	1,1	1,7	2,4
Dimensioni esterne (LxAxP)	mm	800x275x188	800x275x188	940x275x205	1045x315x235
Dimensioni dell'imballaggio (LxAxP)	mm	865x350x265	865x350x265	1015x350x265	1135x315x395
Peso netto/Peso lordo	kg	6,5/9,5	7,5/9,5	9,5/12,5	12,2/15,3
Codice prodotto		ESP022494	ESP022495	ESP022496	ESP022497
Prezzo	€	250,00	310,00	390,00	810,00
UNITÀ ESTERNA					
Livello di pressione sonora fino a 1 m	dB(A)	52	53	55	58
Livello di potenza sonora	dB(A)	64	64	65	69
Portata d'aria	m³/h	1800	1800	2200	2700
Tipo di compressore		Rotativo DC Inverter	Rotativo DC Inverter	Rotativo DC Inverter	Twin Rotativo DC Inverter
Dimensioni esterne (LxAxP)	mm	780x540x250	780x540x250	760x590x285	845x700x320
Dimensioni dell'imballaggio (LxAxP)	mm	910x585x335	910x585x335	887x645x355	965x755x395
Peso netto/Peso lordo	kg	27,5/30	27,5/29,5	35/37,5	46,7/50
Codice prodotto		ESP062749	ESP062750	ESP062751	ESP062752
Prezzo	€	630,00	660,00	1220,00	1500,00
Prezzo dell'apparecchio completo	€	880,00	970,00	1610,00	2310,00
ALIMENTAZIONE 1~230V-50 HZ					
Alimentazione su unità		Interna	Interna	Interna	Esterna
Sezione cavo di alimentazione	mm²	3x1,5	3x1,5	3x1,5	3x2,5
Fusibile	A	16	16	16	25
Collegamenti elettrici	mm²	4x1,5	4x1,5	4x1,5	5x2,5
COLLEGAMENTI FRIGORIFERI					
Linea frigorifera gas Ø	pollici	3/8"	3/8"	1/2"	5/8"
Linea frigorifera liquido Ø	pollici	1/4"	1/4"	1/4"	3/8"
Lunghezza massima	m	20	20	20	25
Dislivello massimo tra unità	m	8	8	8	10

SOLUZIONI ELECTRA



IDU	Compatibile con ODU		
	Parete	ODU mono	ODU multi
JKD 9 a 18		VKD 	VCZ
JKD 24		VKD 	



NUOVO



TBD [ECODESIGN]

PAVIMENTO/SOFFITTO MONOSPLIT

- La linea pavimento/soffitto è disponibile con capacità da 5,3 a 8,5 kW.
- Modalità operativa raffreddamento e riscaldamento.
- Compressore DC inverter a onde sinusoidali.
- Funzione "I Feel" per un migliore controllo della temperatura locale.

VANTAGGI DEL PRODOTTO

- Funzionamento a temperatura ambiente, fino a 15°C in modalità riscaldamento e -15° in modalità raffreddamento.
- Comando centralizzato per controllare fino a 64 unità, timer settimanale incluso (opzionale).
- Opzione consumo di aria fresca.
- Flusso d'aria motorizzato 4D per massimo comfort.



RC08B



RCW8 (opzionale)



RCW6 (opzionale)

CLASSE DI EFFICIENZA A/A	DC INVERTER	FLUIDO REFRIGERANTE R410A	VALVOLA D'ESPANSIONE ELETTRONICA	ARIA FRESCA
I FEEL	DISTRIBUZIONE ORIZ. DEL FLUSSO ARIA AD AMPIO RAGGIO	MODALITÀ SLEEP	AVVIAMENTO SOFT IN POMPA DI CALORE	DISPLAY DIGITALE
TIMER PROGRAMMABILE	TIMER	AUTODIAGNOSTICA-LED	AUTODIAGNOSTICA-DIGITAL	INDICAZIONE DI BATTERIA SCARICA
AUTO RESTART (MEMORIA)	BLOCCO TELECOMANDO	FUNZIONAMENTO IN MODALITÀ AUTOMATICA	VENTOLA AUTOMATICA	ATTACCO SCARICO CONDENZA DESTRO/SINISTRO
VALVOLA MULTIVELOCITÀ ESTERNA	RAFFREDDAMENTO MINIMO	RISCALDAMENTO MINIMO	FILTRO FOTOCATALITICO NANO	FILTRO ELETTROSTATICO ANTIBATTERICO
POMPA DELL'ACQUA INTEGRATA	USCITA ALLARME	USCITA UNITA ON	CONTROLLO DI GRUPPO	BMS COMPATIBILE

ACCESSORI/OPZIONI

Acc.	Codice	Foto	Descrizione	Funzione	Prezzo €
RCW6	EACVF0009		Comando a filo centralizzato	Possibilità di impostare la modalità, la velocità ventole (ecetto per la misura 60), il tempo reale, timer, temperatura, timer settimanale, swing e "I Feel".	60,30
RCW8	EACVF0010		Comando a filo centralizzato per FBD 18-48	Possibilità di impostare la modalità, la velocità ventola, timer ON-OFF, temperatura, swing e "I Feel".	53,60
Comando centralizzato	7ACEL1707		Comando centralizzato	Controlla fino a 64 unità interne con indicazione dei codici di errore con impostazioni individuali, contatto secco ON-OFF, ultimo funzionamento memoria.	
BMS	7ACEL1708		Gateway BMS	Possibilità di essere connesse massimo 1024 unità (16 gateway)	

DATI TECNICI TBD

Unità interne		ELSI-TBD018-N11	ELSI-TBD024-N11	ELSI-TBD030-N11
Unità esterne		ELAU-VLD018-H11	ELAU-VLD024-H11	ELAU-VLD030-H11
RAFFREDDAMENTO				
Resa nominale	kW	5,3	7,2	8,5
Pdesignc	kW	5,3	7,2	8,5
Potenza assorbita	kW	1,63	2,24	2,82
SEER/Classe		6,1/A++	6,4/A++	6,4/A++
Limiti operativi	°C	-15°/50° Bulbo secco		
RISCALDAMENTO				
Resa nominale	kW	5,9	7,8	9,0
Pdesignh (clima medio)	kW	5,3	7,8	8,5
Potenza assorbita	kW	1,49	2,10	2,42
SCOP/Classe (clima medio)		3,8/A	3,9/A	3,9/A
Limiti operativi	°C	-15°/24° Bulbo secco		
Potenza a -10°C	kW	4,3	7	7
Potenza a -15°C	kW	3,7	6	6
UNITÀ INTERNA				
Livello di pressione sonora fino a 1m (PV/MV/GV)	dB(A)	38/41/44	46/50/52	46/50/53
Livello di potenza sonora	dB(A)	60	63	64
Portata d'aria (PV/MV/GV)	m³/h	600/750/900	1100/1250/1400	1450/1650/1850
Deumidificazione	l/h	2	2,3	2,5
Dimensioni esterne (LxAxP)	mm	1068x675x235	1068x675x235	1285x675x235
Dimensioni dell'imballaggio (LxAxP)	mm	1145x755x313	1145x755x313	1360x755x313
Peso netto/Peso lordo	kg	25/31,5	25/30	30/35
Codice prodotto		ESP012225	ESP022998	ESP022999
Prezzo	€	700,00	1000,00	1170,00
UNITÀ ESTERNA				
Livello di pressione sonora fino a 1 m	dB(A)	55	57	58
Livello di potenza sonora	dB(A)	65	69	70
Portata d'aria	m³/h	2500	3500	3800
Tipo di compressore		Rotativo DCI	Twin Rotativo DCI	Twin Rotativo DCI
Dimensioni esterne (LxAxP)	mm	845x700x320	900x860x315	900x860x315
Dimensioni dell'imballaggio (LxAxP)	mm	965x755x395	1043x915x395	1043x915x395
Peso netto/Peso lordo	kg	46/50	59/63	59/63
Codice prodotto 1~230V-50 Hz		ESP062822	ESP062823	ESP062824
Prezzo	€	1500,00	2150,00	2700,00
Prezzo dell'apparecchio completo	€	2200,00	3150,00	3870,00
ALIMENTAZIONE 1~230V-50 HZ				
Alimentazione su unità		Interna & Esterna	Interna & Esterna	Interna & Esterna
Sezione cavo di alimentazione	mm²	3x1,0+3x2,5	3x1,0+3x2,5	3x1,0+3x2,5
Fusibile am	A	10+16	10+20	10+30
Collegamenti elettrici	mm²	3x0,5	3x0,5	3x0,5
COLLEGAMENTI FRIGORIFERI				
Linea frigorifera gas Ø	pollici	1/2"	5/8"	5/8"
Linea frigorifera liquido Ø	pollici	1/4"	3/8"	3/8"
Lunghezza massima	m	30	50	50
Dislivello massimo tra unità	m	20	25	25

SOLUZIONI ELECTRA



IDU	Compatibile con ODU
Pavimento/soffitto	ODU mono
TBD	VLD
	



NUOVO

A⁺⁺

QAD [ECODESIGN]

CONSOLE MONOSPLIT
MULTISPLIT → Solo taglia 12

- Linea console disponibile con capacità da 3,5 e 4,7 kW.
- Modalità operativa raffreddamento e riscaldamento.
- Funzione "I Feel" per un migliore controllo della temperatura locale.

VANTAGGI DEL PRODOTTO

- Ampia temperatura di funzionamento in riscaldamento e raffreddamento fino a -15°.
- Controllo del flusso d'aria dall'altro verso il basso per scegliere quello più confortevole.
- Flusso d'aria motorizzato in 4 direzioni.
- Facile manutenzione.

AA CLASS CLASSE DI EFFICIENZA A/A	DC INVERTER	R410A FLUIDO REFRIGERANTE R410A	VALVOLA D'ESPANSIONE ELETTRONICA	I FEEL
MODALITÀ SLEEP	AVVIAMENTO SOFT IN POMPA DI CALORE	24 H TIMER PROGRAMMABILE	INDICAZIONE DI BATTERIA SCARICA	RESTART AUTO RESTART (MEMORIA)
BLOCCO TELECOMANDO	FUNZIONAMENTO IN MODALITÀ AUTOMATICA	VENTOLA AUTOMATICA	VALVOLA MULTIFELCITA' ESTERNA	RAFFREDDAMENTO MINIMO
RISCALDAMENTO MINIMO	COND. CON ALETTE CON TRATTAMENTO GOLDEN	CONTROLLO DI GRUPPO (QAD 18)	BMS COMPATIBILE (QAD 18)	RESISTENZA PER BASE UNITÀ ESTERNA



RC08B



RCW8 (opzionale)



RCW6 (opzionale)

ACCESSORI/OPZIONI






Acc.	Codice	Foto	Descrizione	Funzione	Prezzo €
RCW6	EACVF0009		Comando a filo centralizzato	Possibilità di impostare la modalità, la velocità ventole, il tempo reale, timer, temperatura, timer settimanale, swing e "I Feel".	60,30
RCW8	EACVF0010		Comando a filo centralizzato	Possibilità di impostare la modalità, la velocità ventola, timer ON-OFF, temperatura, swing e "I Feel".	53,60
Comando centralizzato	7ACEL1707		Comando centralizzato (solo taglia 18)	Controlla fino a 64 unità interne con indicazione dei codici di errore con impostazioni individuali, contatto secco ON-OFF, ultimo funzionamento memoria.	

DATI TECNICI QAD

Unità interne		ELSI-QAD012-N11	ELSI-QAD018-N11
Unità esterne		ELAU-VLD012-H11	ELAU-VLD018-H11
RAFFREDDAMENTO			
Resa nominale	kW	3,5	4,7
Pdesignc	kW	3,5	4,7
Potenza assorbita	kW	1,09	1,55
SEER/Classe		6,1/A++	5,6/A+
Limiti operativi	°C	-15°/50° Bulbo secco	
RISCALDAMENTO			
Resa nominale	kW	3,6	5,0
Pdesignh (clima medio)	kW	3,5	5,0
Potenza assorbita	kW	0,99	1,38
SCOP/Classe (clima medio)		3,8/A	3,8/A
Limiti operativi	°C	-15°/24° Bulbo secco	
Potenza a -10°C	kW	3,1	4,1
Potenza a -15°C	kW	2,6	3,5
UNITÀ INTERNA			
Livello di pressione sonora fino a 1m (PV/MV/GV)	dB(A)	36/40/44	39/42/45
Livello di potenza sonora	dB(A)	58	60
Portata d'aria (PV/MV/GV/SV)	m³/h	440/560/640/700	560/640/700/740
Deumidificazione	l/h	1,5	2,0
Dimensioni esterne (LxAxP)	mm	700x600x210	700x600x210
Dimensioni dell'imballaggio (LxAxP)	mm	810x710x305	810x710x305
Peso netto/Peso lordo	kg	15/20	15/20
Codice prodotto		ESP071403	ESP071404
Prezzo	€	580,00	680,00
UNITÀ ESTERNA			
Livello di pressione sonora fino a 1 m	dB(A)	52	55
Livello di potenza sonora	dB(A)	62	65
Portata d'aria	m³/h	2200	2500
Tipo di compressore		Rotativo DC Inverter	Rotativo DC Inverter
Dimensioni esterne (LxAxP)	mm	760x590x285	845x700x320
Dimensioni dell'imballaggio (LxAxP)	mm	887x645x355	965x755x395
Peso netto/Peso lordo	kg	35,4/37,9	46/50
Codice prodotto		ESP062821	ESP062822
Prezzo	€	1100,00	1500,00
Prezzo dell'apparecchio completo	€	1680,00	2180,00
ALIMENTAZIONE 1~230V-50 HZ			
Alimentazione su unità		Esterna	Interna & Esterna
Sezione cavo di alimentazione	mm²	3x1,5	3x1,0+3x2,5
Fusibile am	A	16	10+16
Collegamenti elettrici	mm²	4x1,0	3x0,5
COLLEGAMENTI FRIGORIFERI			
Linea frigorifera gas Ø	pollici	3/8"	1/2"
Linea frigorifera liquido Ø	pollici	1/4"	1/4"
Lunghezza massima	m	20	30
Dislivello massimo tra unità	m	10	20

SOLUZIONI ELECTRA



IDU	Compatibile con ODU	
Console	ODU mono	ODU multi
QAD 12	VLD	VCZ
		
QAD 18	VLD	
		

KBD [ECODESIGN]



CASSETTA MONOSPLIT MULTISPLIT → Solo taglia 12



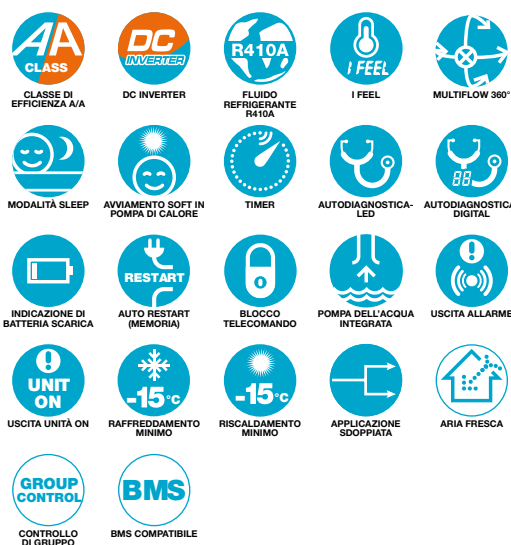
NUOVO

A++

- Linea cassetta disponibile con capacità da 3,5 a 8,5 kW.
- Modalità operativa raffreddamento e riscaldamento.
- Compressore DC inverter a onde sinusoidali.
- Funzione "I Feel" per un migliore controllo della temperatura locale.

VANTAGGI DEL PRODOTTO

- Funzionamento a temperatura ambiente, fino a 15°C in modalità riscaldamento e -15° in modalità raffreddamento.
- Multiflow a 360°.
- Aria fresca (opzionale).
- Comando centralizzato per controllare fino a 64 unità, timer settimanale incluso (opzionale).
- La misura 12 può andar bene anche con l'ODU multisplit.
- Applicazione sdoppiata:



Combinazioni	Unità interne	Unità esterne
Sistema sdoppiato	18K + 18K	36K
	24K + 24K	48K
	30K + 30K	60K

Istruzioni collegamenti e carica	12k	18k	24k	30k
Diametro tubazione (liquido-gas) (mm)	6,35-9,52	6,35-12,7	9,52-15,9	9,52-15,9
Lunghezza massima (m)	20	30	50	50
Differenza lunghezza massima (m)	10	20	25	25
Lunghezza del tubo (m)	5	5	5	5
Carica addizionale (g/m)	11	11	30	30

ACCESSORI/OPZIONI

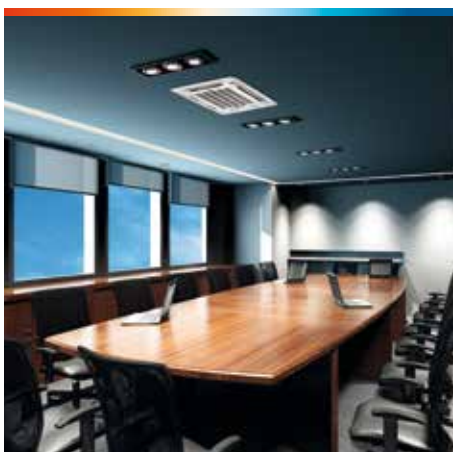
Acc.	Codice	Foto	Descrizione	Funzione	Prezzo €
RCW6	EACVF0009		Comando a filo centralizzato per KBD 24-48	Possibilità di impostare la modalità, la velocità ventole, il tempo reale, timer, temperatura, timer settimanale, swing e "I Feel".	60,30
RCW8	EACVF0010		Comando a filo centralizzato	Possibilità di impostare la modalità, la velocità ventola, timer ON-OFF, temperatura, swing e "I Feel".	53,60
Comando centralizzato	7ACEL1707		Comando centralizzato	Controlla fino a 64 unità interne con indicazione dei codici di errore con impostazioni individuali, contatto secco ON-OFF, ultimo funzionamento memoria.	
BMS	7ACEL1708		Gateway BMS	Possono essere connesse massimo 1024 unità (16 gateway)	
Giunti gas a Y per U.I.	7ACFH0476		Distribuzione refrigerante gas	Il giunto collega tutti i tubi gas.	50,00
Giunti liquido a Y per U.I.	7ACFH0477		Distribuzione liquido	Il giunto collega tutti i tubi del liquido.	100,00






DATI TECNICI KBD

Unità interne		ELSI-KBD012-N11	ELSI-KBD018-N11	ELSI-KBD024-N11	ELSI-KBD030-N11
Unità esterne		ELAU-VLD012-H11	ELAU-VLD018-H11	ELAU-VLD024-H11	ELAU-VLD030-H11
RAFFREDDAMENTO					
Resa nominale	kW	3,5	5,0	7,2	8,5
Pdesignc	kW	3,5	5,0	7,2	8,5
Potenza assorbita	kW	1,09	1,65	2,24	2,82
SEER/Classe		5,6/A+	5,6/A+	6,1/A++	6,4/A++
Limiti operativi	°C	-15°/50° Bulbo secco			
RISCALDAMENTO					
Resa nominale	kW	3,5	5,3	8,0	8,6
Pdesignh (clima medio)	kW	3,5	5,3	7,8	8,1
Potenza assorbita	kW	0,97	1,47	2,15	2,34
SCOP/Classe (clima medio)		3,8/A	3,8/A	3,9/A	3,9/A
Limiti operativi	°C	-15°/24° Bulbo secco			
Potenza a -10°C	kW	3,1	4,4	6,6	6,7
Potenza a -15°C	kW	2,7	3,7	5,7	5,8
UNITÀ INTERNA					
Livello di pressione sonora fino a 1m (PV/MV/GV)	dB(A)	38/41/44	38/41/45	42/45/47	44/47/50
Livello di potenza sonora	dB(A)	55	60	62	62
Portata d'aria (PV/MV/GV)	m³/h	560/710/800	560/710/800	1300/1500/1700	1400/1600/1850
Deumidificazione	l/h	1,5	2	2,5	3
Dimensioni esterne (LxAxP)	mm	570x260x570	570x260x570	840x245x840	840x245x840
Dimensioni dell'imballaggio (LxAxP)	mm	655x290x655	655x290x655	900x265x900	900x265x900
Peso netto/Peso lordo	kg	16/19	18/21	24/28	26,5/30,5
Codice prodotto		ESP042234	ESP042240	ESP042224	ESP042225
Prezzo	€	590,00	700,00	1030,00	1160,00
CORNICE (INCLUSA NELL'UNITÀ INTERNA)					
Dimensioni esterne (LxAxP)	mm	650x50x650	650x50x650	950x55x950	950x55x950
Dimensioni dell'imballaggio (LxAxP)	mm	715x123x715	715x123x715	1035x90x1035	1035x90x1035
Peso netto/Peso lordo	kg	2,5/4,5	2,5/4,5	5/8	5/8
Codice prodotto cornice		EACVF0007	EACVF0007	EACVF0008	EACVF0008
Prezzo	€	25,00	25,00	25,00	25,00
UNITÀ ESTERNA					
Livello di pressione sonora fino a 1 m	dB(A)	52	55	57	58
Livello di potenza sonora	dB(A)	62	65	69	70
Portata d'aria	m³/h	2200	2500	3500	3800
Tipo di compressore		Rotativo DCI	Rotativo DCI	Twin Rotativo DCI	Twin Rotativo DCI
Dimensioni esterne (LxAxP)	mm	760x590x285	845x700x320	900x860x315	900x860x315
Dimensioni dell'imballaggio (LxAxP)	mm	887x645x355	965x755x395	1043x915x395	1043x915x395
Peso netto/Peso lordo	kg	35,4/37,9	46/50	59/63	59/63
Codice prodotto 1~230V-50 Hz		ESP062821	ESP062822	ESP062823	ESP062824
Prezzo	€	1100,00	1500,00	2150,00	2700,00
Prezzo dell'apparecchio completo*	€	1715,00	2225,00	3205,00	3885,00
ALIMENTAZIONE 1~230V-50 HZ					
Alimentazione su unità		Esterna	Interna & Esterna	Interna & Esterna	Interna & Esterna
Sezione cavo di alimentazione	mm²	3x1,5	3x1,0+3x2,5	3x1,0+3x2,5	3x1,0+3x2,5
Fusibile am	A	16	10+16	10+20	10+30
Collegamenti elettrici	mm²	4x1,0	3x0,5	3x0,5	3x0,5
COLLEGAMENTI FRIGORIFERI					
Linea frigorifera gas Ø	pollici	3/8"	1/2"	5/8"	5/8"
Linea frigorifera liquido Ø	pollici	1/4"	1/4"	3/8"	3/8"
Lunghezza massima	m	20	30	50	50
Dislivello massimo tra unità	m	10	20	25	25

* Set completo con griglia.

SOLUZIONI ELECTRA



IDU	Compatibile con ODU	
Cassetta	ODU mono	ODU multi
KBD 12	VLD	VCZ
		
KBD 18 a 30	VLD	
		

ECO DESIGN | Gamma multisplit DCI

Tabella combinazioni

[NOME MODELLO]		kW	Btu/h	Num. max di unità interna	Pagina
LINEA RESIDENZIALE	VCZ2-18 NUOVO 	5,2	18 000	2	30 & 32
	VCZ3-27 NUOVO 	7,8	26 500	3	30 & 32
	VCZ4-30 NUOVO 	8,2	30 000	4	30 & 33

[UNITÀ INTERNA RESIDENZIALE]

Parete
JKD 09/12/18



[ECODSIGN]

Parete
JND 09/12/18



[ECODSIGN]

Console
QAD 12



[ECODSIGN]

Cassetta
KBD 12



[ECODSIGN]

[ECODSIGN]

[ECODSIGN]

[ECODSIGN]

[ECODSIGN]

[ECODSIGN]

[ECODSIGN]

[ECODSIGN]

[ECODSIGN]


NUOVO
A⁺⁺

VCZ [ECODESIGN]

LINEA MULTISPLIT RESIDENTIAL DUO/TRIO/QUATTRO

- Linea multisplit disponibile in tre capacità da 5,2 a 8,5 kW.
- Compressore DC inverter a onde sinusoidali.
- Compatibile con unità interne a parete, cassetta e console.

 COMPATIBILE
CON

PARETE JND 9/12/18



PARETE JKD 9/12/18



CONSOLE QAD 12

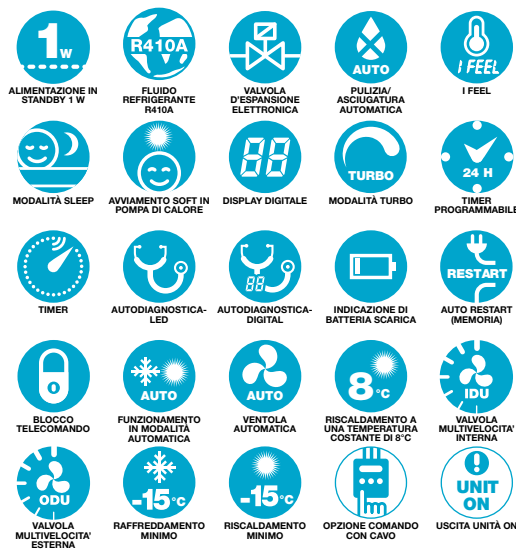


CASSETTA KBD 12



[VANTAGGI DEL PRODOTTO]

- Stessa unità interna per applicazione mono e multisplit.
- Opzione per il collegamento di unità interne limitate (capacità totale > 100% di potenza nominale).
- Progettato per installazioni con tubi su lunghe distanze.

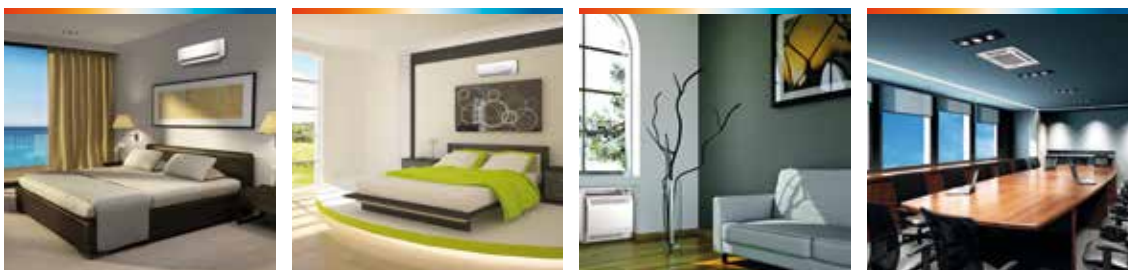


DATI TECNICI VCZ

Unità esterne			ELAU-VCZ218-H11	ELAU-VCZ327-H11	ELAU-VCZ430-H11
UNITÀ ESTERNA					
Raffreddamento	Resa nominale	kW	5,2	7,8	8,5
	Pdesignc	kW	5,2	7,8	8,5
	Potenza assorbita	kW	1,62	2,43	2,65
	SEER/Classe		6,1/A++ *	6,6/A++ *	6,6/A++ *
	Limiti operativi	°C	-15°/50° Bulbo secco		
Riscaldamento	Resa nominale	kW	6,0	8,5	9,0
	Pdesignh (clima medio)	kW	5,9	8,0	8,2
	Potenza assorbita	kW	1,66	2,31	2,36
	SCOP/Classe (clima medio)		4,1/A+	3,9/A	3,9/A
	Limiti operativi	°C	-15°/24° Bulbo secco		
	Potenza a -10C	kW	4,5	6,5	6,6
	Potenza a -15C	kW	4	5,7	5,8
Livello di potenza sonora a 1 m		dB(A)	60	61	62
Livello di potenza sonora		dB(A)	65	68	70
Portata d'aria		m³/h	2500	3500	3800
Tipo di compressore			Twin Rotativo DC Inverter	Twin Rotativo DC Inverter	Twin Rotativo DC Inverter
Dimensioni esterne (LxAxP)		mm	845x700x320	900x860x315	900x860x315
Dimensioni dell'imballaggio (LxAxP)		mm	965x755x395	1043x915x395	1043x915x395
Peso netto/Peso lordo		kg	48/52	62/67	65/69
Codice prodotto			ESP091163	ESP091164	ESP091165
Prezzo		€	1550,00	2200,00	2700,00
ALIMENTAZIONE 1~230V - 50 HZ					
Alimentazione su unità			Esterna	Esterna	Esterna
Sezione cavo di alimentazione		mm²	3x2,5	3x2,5	3x2,5
Fusibile am		A	25	25	25
Collegamenti elettrici		mm²	2 (4x1,0)	3 (4x1,0)	4 (4x1,0)
COLLEGAMENTI FRIGORIFERI					
Linea frigorifera gas Ø		pollici	2x3/8"	3x3/8"	4x3/8"
Linea frigorifera liquido Ø		pollici	2x1/4"	3x1/4"	4x1/4"
Lunghezza massima		m	30	45	60
Lunghezza massima per circuito		m	20	25	30
Dislivello max tra unità interna e esterna	OU più sù che IU	m	10	10	10
	OU più sotto che IU	m	15	15	15
Dislivello max tra unità interna		m	10	10	10

* A++ per combinazioni HND 9 x 2 / HND 9 x 3 / HND 9 x 4 / HKD 9 x 3.

SOLUZIONI ELECTRA





VCZ2-18 [ECODESIGN]

RESIDENTIAL MULTISPLIT DUO

COMPATIBILE CON

PARETE JND 9/12/18



PARETE JKD 9/12/18



CONSOLE QAD 12



CASSETTA KBD 12



TABELLE COMBINAZIONI

Combinazioni unità interna	RAFFREDDAMENTO									RISCALDAMENTO								
	Resa nominale (kW)		Total potenza (kW)			Total potenza assorbita (kW)			EER	Resa nominale (kW)		Total potenza (kW)			Total potenza assorbita (kW)			COP
	A	B	min.	nominale	max.	min.	nominale	max.	resa nominale	A	B	min.	nominale	max.	min.	nominale	max.	resa nominale
9+9	2,60	2,60	3,64	5,20	6,20	0,84	1,62	2,09	3,21	3,00	3,00	4,20	6,00	6,50	0,77	1,66	1,81	3,62
9+12	2,50	3,20	3,99	5,70	6,20	0,97	1,76	2,09	3,23	2,70	3,50	4,34	6,20	6,50	0,93	1,71	1,81	3,62
9+18	2,00	4,30	4,41	6,30	6,70	1,12	1,96	2,15	3,21	2,00	4,40	4,48	6,40	6,80	0,99	1,77	1,89	3,61
12+12	3,10	3,10	4,34	6,20	6,70	1,10	1,93	2,15	3,21	3,20	3,20	4,48	6,40	6,80	0,99	1,77	1,89	3,61

Sulla base di una combinazione con unità parete.



VCZ3-27 [ECODESIGN]

RESIDENTIAL MULTISPLIT TRIO

COMPATIBILE CON

PARETE JND 9/12/18



PARETE JKD 9/12/18



CONSOLE QAD 12



CASSETTA KBD 12



TABELLE COMBINAZIONI

Combinazioni unità interna	RAFFREDDAMENTO									RISCALDAMENTO										
	Resa nominale (kW)			Total potenza (kW)			Total potenza assorbita (kW)			EER	Resa nominale (kW)			Total potenza (kW)			Total potenza assorbita (kW)			COP
	A	B	C	min.	nominale	max.	min.	nominale	max.	resa nom.	A	B	C	min.	nominale	max.	min.	nominale	max.	resa nom.
9+18	2,60	5,20	-	5,46	7,80	9,44	1,45	2,42	3,05	3,22	2,88	5,87	-	5,94	8,75	10,59	1,45	2,41	3,04	3,63
12+18	3,20	4,80	-	5,95	8,00	9,68	1,49	2,48	3,12	3,23	3,45	3,45	-	6,09	6,90	8,35	1,15	1,91	2,41	3,61
18+18	4,60	4,60	-	6,44	9,20	10,86	1,71	2,85	3,53	3,23	3,39	5,61	-	7,00	9,00	10,62	1,49	2,49	3,08	3,62
9+9+9	2,60	2,60	2,60	5,46	7,80	8,81	1,41	2,43	3,01	3,21	2,83	2,83	2,83	5,94	8,49	9,59	1,51	2,31	2,86	3,68
9+9+12	2,50	2,50	3,50	5,95	8,50	9,61	1,60	2,62	3,24	3,25	2,60	2,60	3,50	6,09	8,70	9,83	1,53	2,37	2,94	3,67
9+9+18	2,30	2,30	4,60	6,44	9,20	10,40	1,73	2,84	3,46	3,24	2,50	2,50	5,00	7,00	10,00	11,30	1,79	2,75	3,35	3,64
9+12+12	2,50	3,50	3,50	6,65	9,50	10,74	1,90	2,94	3,59	3,23	2,50	3,50	3,50	6,65	9,50	10,74	1,71	2,61	3,18	3,64
9+12+18	2,10	3,20	4,50	6,86	9,80	11,07	1,96	3,04	3,71	3,22	2,30	3,20	5,00	7,35	10,50	11,87	1,88	2,90	3,54	3,62
12+12+12	2,90	2,90	2,90	6,09	8,70	9,83	1,63	2,70	3,30	3,22	3,30	3,30	3,30	6,93	9,90	11,19	1,78	2,72	3,32	3,64

Sulla base di una combinazione con unità parete.



VCZ4-30 [ECODESIGN]

RESIDENTIAL MULTISPLIT QUATTRO

COMPATIBILE
CON

PARETE JND 9/12/18



PARETE JKD 9/12/18



CONSOLE QAD 12



CASSETTA KBD 12



TABELLE COMBINAZIONI

Combinazioni unità interna	RAFFREDDAMENTO											RISCALDAMENTO										
	Resa nominale (kW)				Total potenza (kW)			Total potenza assorbita (kW)			EER	Resa nominale (kW)				Total potenza (kW)			Total potenza assorbita (kW)			COP
	A	B	C	D	min.	nom.	max.	min.	nom.	max.	resa nom.	A	B	C	D	min.	nom.	max.	min.	nom.	max.	resa nom.
9+18	2,59	5,29	-	-	3,31	7,88	9,61	1,02	2,56	3,45	3,08	2,77	5,65	-	-	3,54	8,42	10,27	0,93	2,32	3,11	3,63
12+18	3,06	5,06	-	-	3,41	8,12	9,91	1,04	2,60	3,51	3,12	3,15	5,21	-	-	3,51	8,36	10,20	0,92	2,29	3,07	3,65
18+18	4,51	4,51	-	-	3,79	9,02	11,00	1,16	2,89	3,90	3,12	4,41	4,41	-	-	3,70	8,82	10,76	0,97	2,44	3,26	3,62
9+9+9	2,63	2,63	2,63	-	3,31	7,88	9,61	1,00	2,50	3,38	3,15	2,84	2,84	2,84	-	3,58	8,52	10,39	0,91	2,28	3,06	3,73
9+9+12	2,51	2,51	3,09	-	3,41	8,12	9,91	1,03	2,57	3,47	3,16	2,74	2,74	3,38	-	3,72	8,86	10,81	0,94	2,36	3,16	3,76
9+9+18	2,23	2,23	4,55	-	3,79	9,02	11,00	1,12	2,81	3,79	3,21	2,46	2,46	5,01	-	4,17	9,92	12,10	1,07	2,67	3,58	3,71
9+12+12	2,50	3,08	3,08	-	3,63	8,65	10,55	1,07	2,69	3,63	3,22	2,71	3,34	3,34	-	3,94	9,38	11,44	1,00	2,50	3,35	3,75
9+12+18	2,13	2,62	4,34	-	3,82	9,09	11,09	1,13	2,82	3,81	3,22	2,36	2,91	4,81	-	4,23	10,08	12,30	1,08	2,71	3,63	3,72
12+12+12	2,95	2,95	2,95	-	3,72	8,85	10,80	1,10	2,76	3,72	3,21	3,25	3,25	3,25	-	4,10	9,76	11,91	1,03	2,58	3,46	3,78
9+9+9+9	2,13	2,13	2,13	2,13	3,49	8,52	10,39	1,06	2,65	3,57	3,22	2,25	2,25	2,25	2,25	3,69	9,00	10,98	0,94	2,36	3,17	3,81
9+9+9+12	2,11	2,11	2,11	2,60	3,67	8,94	10,91	1,10	2,75	3,71	3,25	2,25	2,25	2,25	2,78	3,91	9,54	11,64	1,01	2,52	3,38	3,78

Sulla base di una combinazione con unità parete.

Condizioni generali di vendita)

ARTICOLO 1 – SCOPO E CAMPO DI APPLICAZIONE

- 1.1.** Lo scopo di queste condizioni generali di vendita è quello di definire le disposizioni generali applicabili a qualsiasi vendita di qualsiasi bene e/o servizio da parte di AIRWELL Residential S.a.s. (di seguito il “Fornitore”):
- 1.2.** Per apparecchiatura si intende prodotto (i) finito (i), accessori e pezzi di ricambio.
- 1.3.** Ogni ordine trasmesso al Fornitore implica la piena e totale accettazione delle presenti condizioni generali di vendita. Qualsiasi condizione o clausola contraria, o condizioni generali di acquisto dell’Acquirente devono essere quindi, in assenza di espressa accettazione scritta, non opponibili al Fornitore. L’accettazione delle presenti condizioni generali di vendita da parte dell’Acquirente costituisce una condizione materiale, senza la quale il Fornitore non avrebbe stipulato un accordo con l’Acquirente.
- 1.4.** Se, in qualsiasi momento, il Fornitore decide di non esercitare i propri diritti in forza di una clausola qualsiasi delle presenti condizioni generali di vendita, ciò non deve essere considerato come una rinuncia del suo futuro diritto di agire in forza di tali clausole o sulle condizioni generali di vendita.

ARTICOLO 2 – PUNTI GENERALI: CATALOGHI, DOCUMENTAZIONE.

- 2.1.** Grazie alla tecnologia e agli di serie in rapida evoluzione, o ai progressi in materia di sicurezza nel settore interessato, qualsiasi informazione, istruzione o stima inviata dal Fornitore su qualsiasi tipo di supporto elettronico, viene fornita a scopo informativo. Il Fornitore si riserva il diritto di apportare modifiche, in qualsiasi momento e senza preavviso, alle proprie Apparecchiature, macchine o parti delle macchine le cui stampe, foto o disegni facciano parte dei propri documenti.
- 2.2.** L’Acquirente non può modificare le etichette apposte sulle attrezzature o sulla confezione, né aggiungere qualsiasi etichetta, né utilizzare in qualsiasi modo etichette, loghi e marchi che non siano espressamente autorizzati dal Fornitore.

ARTICOLO 3 – ORDINI

- 3.1.** L’ordine costituisce un’offerta vincolante. Il Fornitore non è vincolato per gli ordini ricevuti, a meno che sia stata emessa dal medesimo espressa conferma dell’ordine. Il Fornitore si riserva il diritto di accettare o rifiutare qualsiasi ordine entro 10 giorni dalla ricezione del medesimo. Nel caso in cui, decorso il termine di cui sopra, il Fornitore non abbia accettato l’ordine, lo stesso dovrà intendersi rifiutato. L’Acquirente dovrà verificare il documento di accettazione dell’ordine e informare il Fornitore, entro 48 ore dalla sua ricezione, circa eventuali errori od omissioni. Trascorso tale lasso di tempo, l’ordine dovrà intendersi tacitamente confermato ai sensi dell’art. 1444 del Codice Civile. Se l’Acquirente annulla interamente o in parte qualsiasi ordine, dovrà tenere indenne il Fornitore per l’importo dell’ordine annullato, fatti salvi altri eventuali danni.
- 3.2.** Nel caso in cui il Fornitore, a proprio insindacabile giudizio, ritenesse che la situazione finanziaria dell’Acquirente si sia deteriorata, il Fornitore potrà diminuire o cancellare i fidi concessi dal medesimo all’Acquirente. In tale caso il Fornitore si riserva inoltre il diritto, anche in caso di adempimento parziale di uno o più ordini, di richiedere all’Acquirente garanzie obbligatorie oppure di cancellare gli ulteriori ordini o la parte rimanente di questi, senza che ciò comporti il diritto a qualsiasi indennizzo.

ARTICOLO 4 – PREZZI

4.1. I prezzi devono intendersi Ex-Works in conformità a quanto disposto al par. 5.2 (salvo quanto altrimenti concordato) e sono comprensivi dei costi di imballaggio salvo imballaggi speciali che saranno quantificati a parte. I prezzi applicabili saranno quelli in vigore, in conformità alle policies del Fornitore, al momento dell'accettazione dell'ordine. Qualora, per qualsiasi ragione, il Fornitore dovesse variare i prezzi, le Apparecchiature relative ad un ordine accettato saranno consegnate ai prezzi pattuiti senza l'applicazione dell'aumento, nel caso di incremento prezzi, mentre saranno consegnate ai nuovi prezzi nel caso il listino recepisce una diminuzione. I prezzi indicati nel listino prezzi sono IVA esclusa e non comprendono alcuna tassa, accisa, imposta o qualsiasi altro importo che rimarrà a carico dell'Acquirente.

ARTICOLO 5 – TRASPORTO E CONSEGNA

- 5.1.** Le consegne devono intendersi in conformità al termine Incoterms EXW (Incoterms 2010). Termini di consegna sono meramente indicativi e senza alcun impegno formale da parte del Fornitore. Eventuali ritardi, dovuti a qualsiasi causa, non potranno costituire motivo per la risoluzione del contratto né per l'annullamento dell'ordine.
- 5.2.** La consegna delle Apparecchiature si intende presso il magazzino del Fornitore, sito in Europa, come meglio indicato di volta in volta nell'accettazione dell'ordine. A fronte di una richiesta specifica dell'Acquirente, il Fornitore potrà modificare i termini di consegna (e il relativo Incoterm) e quantificare i costi di spedizione delle Apparecchiature presso i magazzini dell'Acquirente.
- 5.3.** Il Fornitore conserverà la proprietà delle Apparecchiature fino al pagamento al Fornitore dell'intero prezzo di acquisto delle medesime da parte dell'Acquirente, rimanendo inteso che l'Acquirente assumerà ogni rischio e responsabilità rispetto alle Apparecchiature dal momento della consegna.5.4. Ciascuna consegna dovrà essere accompagnata dal relativo documento di consegna. Qualsiasi contestazione per difetti apparenti o per non conformità delle Apparecchiature consegnate dovrà essere inviata a mezzo lettera raccomandata a.r. presso la sede legale del Fornitore entro tre (3) giorni lavorativi dalla consegna. In assenza di tale comunicazione nel termine di tre giorni, l'Apparecchiatura consegnata deve considerarsi conforme all'ordine ed esente da difetti. L'Acquirente dovrà fornire, unitamente alla propria contestazione, evidenza dell'esistenza degli eventuali difetti riscontrati rispetto all'Apparecchiatura. L'Acquirente concederà al Fornitore la possibilità di rimediare ai difetti riscontrati.
- 5.5.** L'Acquirente sarà esclusivamente responsabile per il corretto utilizzo, il trattamento e la conservazione dell'Apparecchiatura successivamente alla consegna presso i magazzini del Fornitore.

ARTICOLO 6 – TERMINE DI PAGAMENTO

6.1. Il pagamento dovrà avvenire nei termini indicati nell'accettazione dell'ordine e, in assenza di specifica indicazione, al più tardi entro novanta (90) giorni fine mese. In caso di ritardato pagamento verranno addebitati rispetto all'importo in questione gli interessi di mora calcolati pari al tasso di rifinanziamento BCE maggiorato di 10 punti. Inoltre, ai sensi dell'art. 6, comma 2, del D.Lgs. n. 231 del 09/10/2002, come modificato dal D. Lgs n. 192 del 09/11/2012, un ulteriore importo pari a Euro 40 sarà dovuto dall'Acquirente al Fornitore. Il mancato pagamento alla data prevista, la mancata consegna delle cambiali dovute entro il periodo previsto oppure, nel caso di pagamento rateale, il mancato

pagamento anche di una singola rata comporterà la decadenza del beneficio del termine e l'obbligo di pagamento da parte dell'Acquirente di quanto ancora dovuto al Fornitore. In aggiunta, in caso di mancato pagamento nel termine, il Fornitore potrà (i) sospendere tutti gli ordini pendenti o quelli futuri; (ii) risolvere il contratto derivante dall'ordine accettato entro 5 (cinque) giorni dalla mancata risposta a un'intimazione formale di pagamento e potrà pretendere la restituzione dell'Apparecchiatura, salvo in ogni caso il maggior danno e qualsiasi altra azione. L'Acquirente dovrà rimborsare tutte le spese sostenute per il recupero degli importi dovuti, comprese le spese legali e processuali, spese di recupero crediti e, in generale, qualsiasi importo sostenuto dal Fornitore per l'anzidetto recupero.

ARTICOLO 7 – GARANZIA

- 7.1.** Durata: il Fornitore, in presenza di difetti per i quali ne viene accertata la responsabilità, garantisce l'Apparecchiatura fino a due anni dalla data di acquisto da parte dell'utilizzatore finale consumatore, la quale viene comprovata da un documento valido ai fini fiscali rilasciato dal venditore dell'Apparecchiatura all'utilizzatore finale consumatore.
- 7.2.** Validità: La garanzia contrattuale è applicabile solamente se l'Acquirente è pienamente in regola con le proprie obbligazioni di pagamento. L'Apparecchiatura è garantita contro qualsiasi difetto materiale, di produzione o di componenti, per un anno dalla data di consegna (in caso di vendita ad un utilizzatore finale che non sia consumatore) a meno che una specifica garanzia convenzionale sia stata concessa rispetto all'Apparecchiatura da parte del Fornitore. La garanzia è riconosciuta al utilizzatore finale consumatore per le Apparecchiature vendute sul territorio italiano (compresa la Repubblica di San Marino e La Città del Vaticano) e che vengono utilizzate per uso domestico ovvero non utilizzate nell'ambito di una attività commerciale e/o professionale. Il diritto alla garanzia sarà comprovato dal documento valido ai fini fiscali rilasciato dal venditore dell'Apparecchiatura a favore dell'utilizzatore finale consumatore al momento dell'acquisto, dai quali siano desumibili modello, matricola del prodotto, data di acquisto e nominativo del venditore stesso. La presente garanzia convenzionale offerta dal Fornitore lascia impregiudicati i diritti dell'utilizzatore finale consumatore previsti dall'apposito D.Lgs. che disciplina la vendita di beni al consumo. Il Decreto Legislativo 2 febbraio 2002 n° 24 che recepisce la direttiva 1999/44/CE disciplina la garanzia per i beni di consumo acquistati dagli utilizzatore finale consumatore (persone fisiche). Per questi utenti, che utilizzino l'Apparecchiatura per uso domestico, il periodo di garanzia è di 24 mesi. Per tutti gli utilizzatori operanti nell'ambito di un'attività professionale la garanzia è di 12 mesi.
- 7.3.** Responsabilità del Fornitore: Durante il periodo di garanzia, il Fornitore si impegna a correggere la difettosità, senza alcuna spesa per l'utilizzatore finale consumatore, attraverso la propria rete di assistenza tecnica. Qualora il ripristino non fosse possibile attraverso la riparazione e/o qualora la stessa risultasse eccessivamente onerosa rispetto al valore dell'Apparecchiatura, il Fornitore si impegna a sostituire l'Apparecchiatura, lasciando immutati la scadenza ed i termini di garanzia comprovati dal documento fiscale rilasciato dal venditore all'utilizzatore finale al momento dell'acquisto.
- 7.4.** Limitazioni di responsabilità: La difettosità non è imputabile al Fornitore nel caso venga riscontrato dal personale tecnico che a causarla sono intervenute condizioni esterne al funzionamento dell'Apparecchiatura. Solo a titolo di esempio si annoverano:

- portata insufficiente (o non a norma) degli impianti elettrici o idrici;
- negligenza, incuria, manomissione, rottura accidentale, danneggiamento nel trasporto, così come l'uso e la manutenzione impropri da parte dell'utilizzatore finale consumatore;
- errata installazione;
- mancata osservanza di quanto riportato e raccomandato nel libretto d'uso, manutenzione ed istruzioni dell'Apparecchiatura;
- danni causati all'Apparecchiatura da eventi atmosferici e naturali (quali fulmini, inondazioni, incendi, terremoti ecc.) o da atti di vandalismo.

L'utilizzatore finale deve garantire l'agevole accesso all'Apparecchiatura per l'assistenza.

L'eventuale uso di ponteggi o mezzi di sollevamento sarà a carico dell'utilizzatore finale stesso. Sono altresì esclusi dalla garanzia, gli interventi effettuati per la sostituzione di componenti soggetti ad usura e/o asportabili (griglie, parti in vetro, guarnizioni, lampadine, manopole, tubazioni esterne ecc.) a meno che la loro rottura e/o malfunzionamento non siano riconducibili a difetti di origine. Non sono inoltre da considerare nel perimetro della garanzia gli interventi per dimostrazioni di funzionamento, controlli e manutenzioni periodiche e tutto ciò che all'atto della vendita era stato portato a conoscenza dell'utilizzatore finale e che quest'ultimo non poteva ragionevolmente ignorare. Questi interventi non essendo riconosciuti in garanzia dovranno essere addebitati all'utilizzatore finale. Il Fornitore declina ogni responsabilità per eventuali danni che possano, direttamente o indirettamente, derivare a persone, cose o animali in conseguenza della mancata osservanza di tutte le prescrizioni indicate nell'apposito libretto istruzioni e concernenti uso e manutenzione dell'elettrodomestico.

7.5. Interventi fuori garanzia: Una volta scaduto il periodo di garanzia, le spese per eventuali interventi di ripristino dovranno essere sostenute dall'utilizzatore finale. Qualora ciò si dovesse render necessario, l'utente potrà rivolgersi alla nostra organizzazione di Centri Assistenza.

7.6. Il Fornitore si impegna a fornire all'Acquirente le componenti di ricambio per un periodo massimo di tre anni dalla consegna dell'Apparecchiatura a quest'ultimo, salvo quanto diversamente stabilito.

ARTICOLO 8 – VARIE

Ogni diverso accordo dovrà avvenire per mezzo di atto scritto ed accettato dal Fornitore. Nessun valore avranno eventuali intese verbali sia pure successive.

ARTICOLO 9 – FORO COMPETENTE

Le presenti condizioni generali e tutte le controversie derivanti dall'applicazione delle medesime e/o comunque connesse all'Apparecchiatura acquistata dall'Acquirente saranno disciplinate dalle leggi della repubblica italiana.

ARTICOLO 10 – FORO COMPETENTE

Per qualsiasi controversia relativa alla interpretazione, esecuzione e risoluzione di un contratto di vendita derivante da un ordine accettato in relazione alle Apparecchiature, è competente in via esclusiva il Foro di Monza.

L'ACQUIRENTE APPROVA ESPLICITAMENTE, ANCHE AI SENSI DEGLI ARTICOLO 1341 E 1342 DEL CODICE CIVILE, LE SEGUENTI PREVISIONI DEI SEGUENTI TERMINI E CONDIZIONI: ARTICOLO 3 (ORDINI), ARTICOLO 5 (TRASPORTO E CONSEGNA), ARTICOLO 6 (TERMINI DI PAGAMENTO); ARTICOLO 7 (GARANZIA); ARTICOLO 9 (LEGGE APPLICABILE) E ARTICOLO 10 (FORO COMPETENTE).



■ *Just feel well*

Airwell
Residential

Distributore per
la Sicilia e Calabria



CLIMART
COMFORT SOLUTIONS

VIA NICOLÒ MINEO, 9 - 90145 PALERMO
TEL 091 220992 - 091203868 - FAX 091203496
info@climart.com
www.climart.com