



Commercial Flex Line

Comfort for everyone

Garantiamo
il benessere di tutti,
anche in grandi ambienti



1 unità

Unità esterna
universale



1 unità



1 unità

Commercial Flex Line

massima flessibilità

Tutta la flessibilità e la tecnologia applicata anche ad una linea di prodotto dedicata ad applicazioni di tipo terziario (negozi, uffici, sale riunioni, ristoranti ecc.), dove la prestazione è assolutamente fondamentale per comfort e risparmio energetico. Questa linea di prodotto comprende tre diverse tipologie di unità interne, che condividono la stessa versione di unità esterna, oggi dotata della miglior tecnologia presente sul mercato.

Sistema con unità a "CASSETTA"

BSC



BC 50 RCI1



BC 70 RCI1



BC 90 RCI1

Sistema con unità "CANALIZZABILE"

BSD



BC 50 RCI1



BC 70 RCI1



BC 90 RCI1

Sistema con unità a "SOFFITTO/PAVIMENTO"

BSX



BC 50 RCI1



BC 70 RCI1



BC 90 RCI1

Adeguati alle politiche energetiche



+20%
energie
rinnovabili



- 20%
consumo
energetico

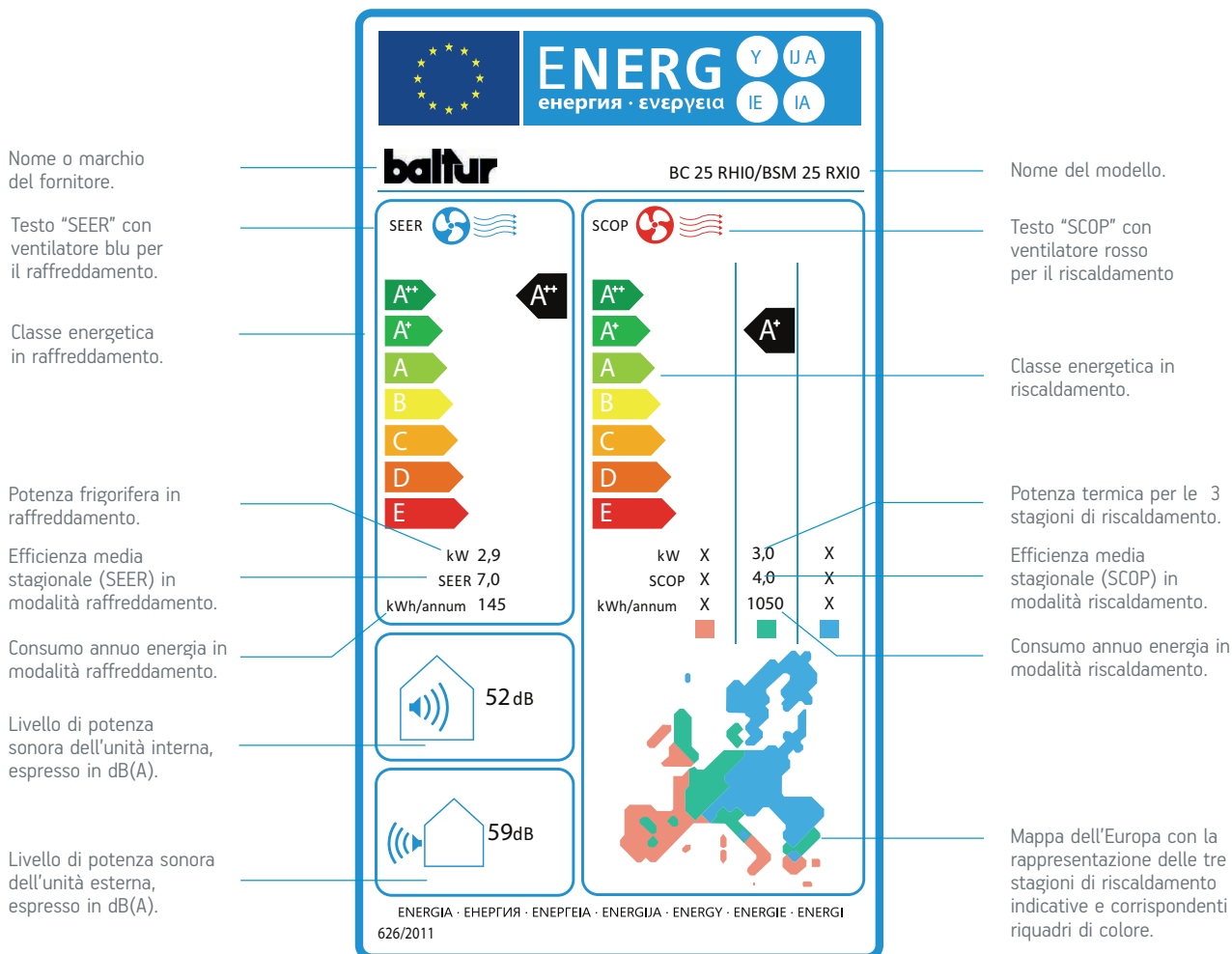


Progettati per il benessere

Baltur nel rispetto delle direttive Europee, ma soprattutto nel rispetto dell'ambiente, con questa linea di prodotti continua a contribuire in modo efficace alla riduzione delle emissioni in ambiente oltre che alla riduzione dei consumi di energia elettrica. Due obiettivi fondamentali da raggiungere per migliorare la qualità della vita.

In ogni Punto Vendita autorizzato Baltur, il prodotto sarà esposto con una nuova Etichetta Energetica, che permetterà di valutarlo in modo oggettivo attraverso la lettura di due caratteristiche fondamentali:

- Consumo di energia elettrica "stagionale" in kWh, valore ricavato utilizzando il rendimento stagionale dell'apparecchio (Estate/Inverno) che ci permette di valutare in modo più reale il costo di gestione dell'apparecchio.
- "Potenza sonora" (Unità interna/Unità esterna), che identifica il rumore dell'apparecchio indipendente da fattori esterni (distanza, posizione ecc.) e quindi direttamente confrontabile per valutarne l'effettiva prestazione.



Nome o marchio del fornitore.

Testo "SEER" con ventilatore blu per il raffreddamento.

Classe energetica in raffreddamento.

Potenza frigorifera in raffreddamento.

Efficienza media stagionale (SEER) in modalità raffreddamento.

Consumo annuo energia in modalità raffreddamento.

Livello di potenza sonora dell'unità interna, espresso in dB(A).

Livello di potenza sonora dell'unità esterna, espresso in dB(A).

BC 25 RH10/BSM 25 RX10

Nome del modello.

Testo "SCOP" con ventilatore rosso per il riscaldamento.

Classe energetica in riscaldamento.

Potenza termica per le 3 stagioni di riscaldamento.

Efficienza media stagionale (SCOP) in modalità riscaldamento.

Consumo annuo energia in modalità riscaldamento.

Mappa dell'Europa con la rappresentazione delle tre stagioni di riscaldamento indicative e corrispondenti riquadri di colore.

La serie a "cassetta"



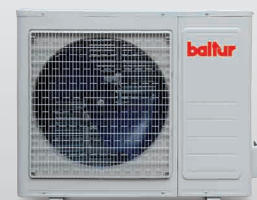
Progettati e costruiti per distribuire l'aria su grandi superfici, permettendo le migliori condizioni di comfort.

Unità interna BSC

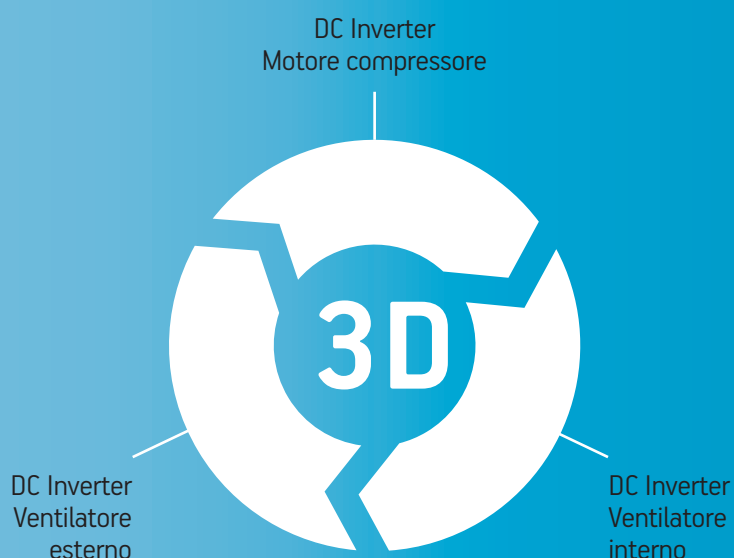
- Design di nuova concezione "slim" (altezza max 25 cm).
- Turbo ventilatore gestito da INVERTER.
- Regolazione del flusso d'aria tramite alette orizzontali motorizzate orientabili da telecomando.
- Filtro purificatore (estraibile e facilmente lavabile).
- Facile accesso per ispezione e manutenzione ai componenti principali.
- Telecomando a raggi infrarossi.
- Timer accensione/spegnimento, programmabile tramite telecomando.
- Quattro modi operativi disponibili (Raffreddamento, Riscaldamento, Dry, Auto).
- Funzione HOT START.
- Auto – diagnostica computerizzata.

Unità esterna BC

- Dimensioni contenute.
- Refrigeratore R410A.
- Ventilatore elicoidale gestito da INVERTER.
- Controllo della capacità frigorifera con Valvole Espansione Elettroniche.
- Compressore ad alta efficienza gestito da INVERTER.
- Auto – diagnostica computerizzata.
- Sistema di sbrinamento intelligente.



Tecnologia DC INVERTER 3D



Unità a "cassetta" 3D

Unità ESTERNA flessibile e universale

- Prestazione.
- Risparmio energetico.
- Grande flessibilità (lunghezze di splittaggio da 30 a 65mt).
- Basso livello sonoro esterno.

Unità INTERNA

- Nuovo corpo SLIM (-30% di spessore rispetto alla vecchia versione).
- Pompa scarico condensa potenziata (Max 750 mm. Innalzamento condensa).



Dati e prestazioni

Modello unità interna			BSC 50 SRC11	BSC 70 SRC11	BSC 90 SRC11
SEER			5,1	6,5	5,2
Classe energetica RAFFREDDAMENTO			A	A++	A
SCOP			3,8	3,8	3,8
Classe energetica RISCALDAMENTO			A	A	A
Raffreddamento	Resa	kW	1,57-5,23-6,05	1,89-6,98-7,79	3,05-10,47-11,92
	Assorbimento	W	0,31-1,63-2,03	0,38-2,18-2,62	0,60-3,29-4,25
	Corrente assorbita	A	1.3-7.4-8.8	1.7-9.9-11.4	1.1-5.8-7.7
Riscaldamento	Resa	kW	1,60-5,81-6,54	1,98-7,56-8,43	3,14-11,0512,44
	Assorbimento	W	0,28-1,45-2,02	0,37-2,1-2,63	0,60-3,21-4,15
	Corrente assorbita	A	1.2-6.6-8.8	1.6-9.6-11.4	1.1-5.5-7.5
Portata aria unità interna (Max/Med/Min)	m ³ /h		1150/950/800	1250/1050/900	1950/1650/1400
Potenza sonora unità interna (Max)	dB(A)		59	62	64
Unità interna	Dimensioni nette CORPO (L x P x H)	mm	840x840x205	840x840x205	840x840x245
	Dimensioni con imballo CORPO (L x P x H)	mm	900x900x225	900x900x225	900x900x265
	Dimensioni nette PANN. (L x P x H)	mm	950x950x55	950x950x55	950x950x55
	Dimensioni con imballo PANN. (L x P x H)	mm	1035x1035x90	1035x1035x90	1035x1035x90
	Peso netto/Peso con imballo (CORPO)	kg	1	22/26	25/29
	Peso netto/Peso con imballo (PANNELLO)	kg	5/8	5/8	5/8
Temperature di funzionamento	Interna (raffredd./ riscaldam.)	°C	≥17/≤30	≥17/≤30	≥17/≤30
Modello unità esterna			BC 50 RC11	BC 70 RC11	BC 90 RC11
Compressore	Tipo		ROTATIVO	ROTATIVO	ROTATIVO
Portata aria unità esterna	m ³ /h		2500	3500	5500
Potenza sonora unità esterna (Max)	dB(A)		65	69	70
Unità esterna	Dimensioni nette (L x P x H)	mm	842x324x695	895x313x862	990x354x966
	Dimensioni con imballo (L x P x H)	mm	965x395x755	1043x395x915	1120x435x1100
	Peso netto/Peso con imballo	kg	44/47	59/63	77/88
Tipo di refrigerante/quantità		-/Kg	R410A/1,8	R410A/2,2	R410A/2,7
Tubazioni frigorifere	Lato liquido / Lato gas	mm (pollici)	Φ6.35/Φ12.7(1/4"/1/2")	Φ9.52/Φ15.9(3/8"/5/8")	Φ9.52/Φ15.9(3/8"/5/8")
	Max lunghezza di splittaggio	m	30	50	65
	Massimo dislivello di splittaggio	m	20	25	30
Alimentazione		Ph-V-Hz	220~240-1-50	220~240-1-50	380~415-3-50
Temperature di funzionamento	Esterna (raffredd./ riscaldam.)	°C	-15~50/-15~24	-15~50	-15~50

La serie "canalizzabile"



Progettata per accoppiamento con reti aerauliche al servizio di realtà multi-ambiente.

Unità interna BSD

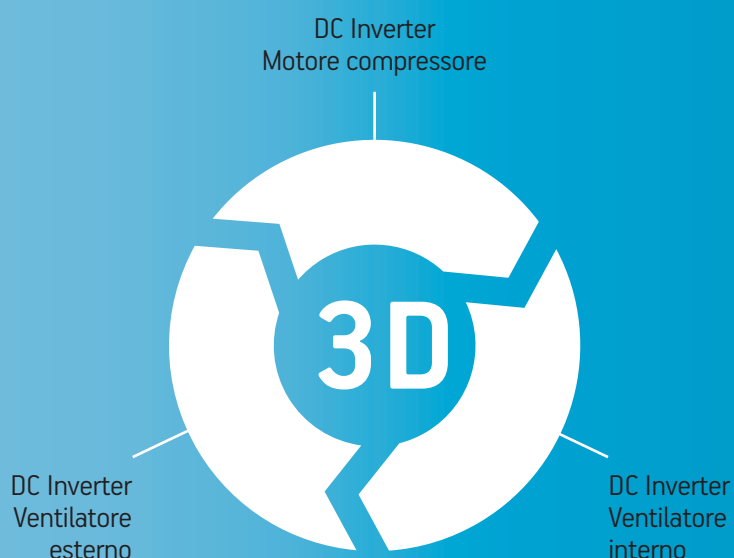
- Compatta.
- Ventilatore ad elevata prevalenza gestito da INVERTER (70 Pa mod. 50-70 e 80 Pa per mod. 90).
- Facile accesso per ispezione e manutenzione ai componenti.
- Telecomando a raggi infrarossi.
- Quattro modi operativi disponibili (Raffreddamento, Riscaldamento, Dry, Auto).
- Funzione HOT START.
- Timer accensione/spegnimento, programmabile tramite telecomando.
- Auto – diagnostica computerizzata.

Unità esterna BC

- Dimensioni contenute.
- Refrigeratore R410A.
- Ventilatore elicoidale gestito da INVERTER.
- Controllo della capacità frigorifera con Valvole Espansione Elettroniche.
- Compressore ad alta efficienza gestito da INVERTER.
- Auto – diagnostica computerizzata.
- Sistema di sbrinamento intelligente.



Tecnologia DC INVERTER 3D



Unità "canalizzabile" 3D

Unità ESTERNA flessibile e universale

- Prestazione.
- Risparmio energetico.
- Grande flessibilità (lunghezze di splittaggio da 30 a 65mt).
- Basso livello sonoro esterno.

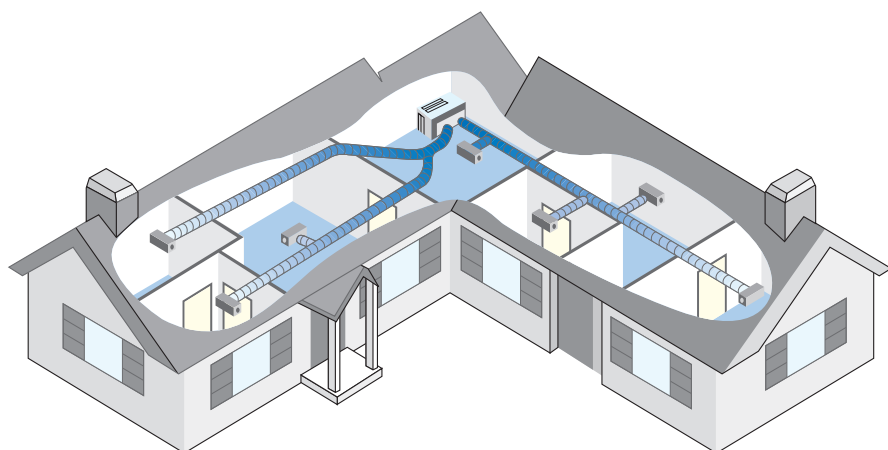
Unità INTERNA

- Nuovo sistema di gestione dell'aria trattata (+6% di resa).
- Maggior flessibilità d'installazione (Aumento della prevalenza ventilatore).



Dati e prestazioni

Modello unità interna			BSD 50 RC11	BSD 70 RC11	BSD 90 RC11
SEER			6,4	6,7	5,1
Classe energetica RAFFREDDAMENTO			A++	A++	A
SCOP			3,8	3,8	3,8
Classe energetica RISCALDAMENTO			A	A	A
Raffreddamento	Resa	kW	1,57-5,23-6,02	1,89-6,98-7,85	3,05-10,47-11,98
	Assorbimento	W	0,30-1,64-2,02	0,37-2,19-2,61	0,60-3,29-4,24
	Corrente assorbita	A	1.3-7.5-8.8	1.6-10-11.3	1.1-5.6-7.7
Riscaldamento	Resa	kW	1,60-5,81-6,63	1,98-7,56-8,49	3,14-11,05-12,50
	Assorbimento	W	0,29-1,46-2,01	0,37-2,11-2,60	0,58-3,21-4,09
	Corrente assorbita	A	1.3-6.6-8.7	1.6-9.6-11.3	1.1-5.5-7.4
Portata aria unità interna (Max/Med/Min)		m ³ /h	850/700/550	1150/1000/850	1850/1550/1200
Prevalenza massima utile		Pa	70	70	80
Potenza sonora unità interna (Max)		dB(A)	59	63	64
Unità interna	Dimensioni nette (L x P x H)	mm	920x635x210	920x635x270	1140x775x270
	Dimensioni con imballo (L x P x H)	mm	1135x655x290	1135x655x350	1355x795x350
	Peso netto/Peso con imballo	Kg	22/27	26.5/31.5	35/42
Diametro scarico condensa		mm	ØDØ25	ØDØ25	ØDØ25
Temperature di funzionamento	Interna (raffredd./ riscaldam.)	°C	≥17/≤30	≥17/≤30	≥17/≤30
Modello unità esterna			BC 50 RC11	BC 70 RC11	BC 90 RC11
Compressore	Tipo		ROTATIVO	ROTATIVO	ROTATIVO
Portata aria unità esterna		m ³ /h	2500	3500	5500
Potenza sonora unità esterna (Max)		dB(A)	65	69	70
Unità esterna	Dimensioni nette (L x P x H)	mm	842x324x695	895x313x862	990x354x966
	Dimensioni con imballo (L x P x H)	mm	965x395x755	1043x395x915	1120x435x1100
	Peso netto/Peso con imballo	Kg	44/47	59/63	77/88
Tipo di refrigerante/quantità		-/Kg	R410A/1,8	R410A/2,2	R410A/2,7
Tubazioni frigorifere	Lato liquido / Lato gas	mm (pollici)	Ø6.35/Ø12.7(1/4"/1/2")	Ø9.52/Ø15.9(3/8"/5/8")	Ø9.52/Ø15.9(3/8"/5/8")
	Max lunghezza di splittaggio	m	30	50	65
	Massimo dislivello di splittaggio	m	20	25	30
Alimentazione		Ph-V-Hz	220~240-1-50	220~240-1-50	380~415-3-50
Temperature di funzionamento	Esterna (raffredd./ riscaldam.)	°C	-15~50/-15~24	-15~50	-15~50



La serie a "soffitto/ pavimento"



Massima espressione di versatilità, utilizzabile per soddisfare ambienti dove è necessaria la distribuzione dell'aria dal basso (mansarde, verande ecc.), oppure in strutture dove è fondamentale aver un lancio d'aria a lunga gettata.

Unità interna BSX

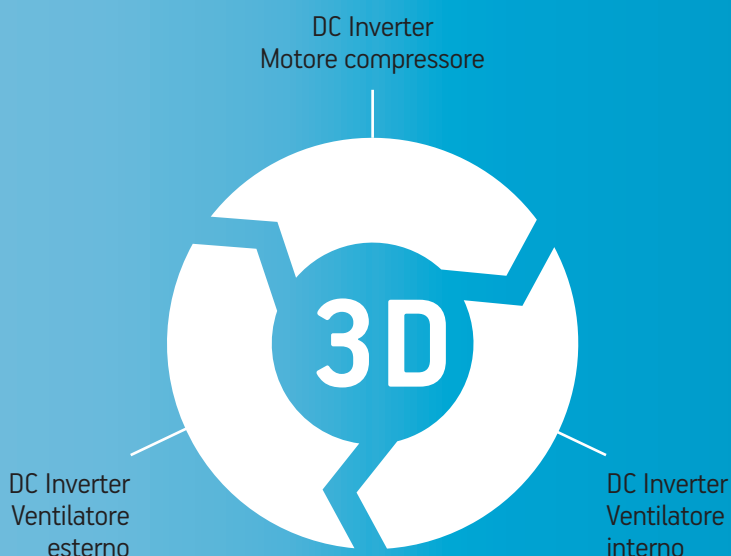
- Nuovo design.
- Ventilatore centrifugo gestito da INVERTER.
- Doppia regolazione del flusso d'aria tramite due alette verticali e alette orizzontali motorizzate, tutte orientabili da telecomando.
- Filtri purificatori (estraibili e facilmente lavabili).
- Telecomando a raggi infrarossi.
- Quattro modi operativi disponibili (Raffreddamento, Riscaldamento, Dry, Auto).
- Funzione HOT START (pompe di calore).
- Timer accensione/spegnimento, programmabile tramite telecomando
- Auto – diagnostica computerizzata.

Unità esterna BC

- Dimensioni contenute.
- Refrigeratore R410A.
- Ventilatore elicoidale gestito da INVERTER.
- Controllo della capacità frigorifera con Valvole Espansione Elettroniche.
- Compressore ad alta efficienza gestito da INVERTER.
- Auto – diagnostica computerizzata.
- Sistema di sbrinamento intelligente.



Tecnologia DC INVERTER 3D



Unità a "soffitto/pavimento" 3D

Unità ESTERNA flessibile e universale

- Prestazione.
- Risparmio energetico.
- Grande flessibilità (lunghezze di splittaggio da 30 a 65mt).
- Basso livello sonoro esterno.

Unità INTERNA flex design

- Compatta, adeguata ad ogni ambiente.
- Garantisce il massimo comfort in ambiente.
- Estremamente versatile.



Dati e prestazioni

Modello unità interna			BSX 50 RC11	BSX 70 RC11	BSX 90 RC11
SEER			6,2	6,6	5,6
Classe energetica RAFFREDDAMENTO			A++	A++	A+
SCOP			3,8	3,8	3,8
Classe energetica RISCALDAMENTO			A	A	A
Raffreddamento	Resa	kW	1,57-5,23-6,05	1,89-6,98-7,79	3,05-10,47-11,98
	Assorbimento	W	0,30-1,62-2,02	0,38-2,19-2,61	0,60-3,29-4,20
	Corrente assorbita	A	1.3-7.4-8.8	1.7-10-11.3	1.1-5.6-7.7
Riscaldamento	Resa	kW	1,60-5,81-6,63	1,98-7,56-8,46	3,14-11,05-12,50
	Assorbimento	W	0,28-1,41-2,00	0,37-2,05-2,62	0,59-3,24-4,12
	Corrente assorbita	A	1.2-6.4-8.7	1.6-9.3-11.4	1.1-5.5-7.5
Portata aria unità interna (Max/Med/Min)		m ³ /h	900/750/600	1300/1100/950	1850/1650/1450
Potenza sonora unità interna (Max)		dB(A)	60	63	65
Unità interna	Dimensioni nette (L x P x H)	mm	1068x675x235	1068x675x235	1285x675x235
	Dimensioni con imballo (L x P x H)	mm	1145x755x313	1145x755x313	1360x755x313
	Peso netto/Peso con imballo	Kg	25/30	25/30	30/35
Diametro scarico condensa		mm	ØDØ25	ØDØ25	ØDØ25
Temperature di funzionamento	Interna (raffredd./ riscaldam.)	°C	≥17/≤30	≥17/≤30	≥17/≤30
Modello unità esterna			BC 50 RC11	BC 70 RC11	BC 90 RC11
Compressore	Tipo		ROTATIVO	ROTATIVO	ROTATIVO
Portata aria unità esterna		/h	2500	3500	5500
Potenza sonora unità esterna (Max)		dB(A)	65	69	70
Unità esterna	Dimensioni nette (L x P x H)	mm	842x324x695	895x313x862	990x354x966
	Dimensioni con imballo (L x P x H)	mm	965x395x755	1043x395x915	1120x435x1100
	Peso netto/Peso con imballo	Kg	44/47	59/63	77/88
Tipo di refrigerante/quantità		-/Kg	R410A/1,8	R410A/2,2	R410A/2,7
Tubazioni frigorifere	Lato liquido / Lato gas	mm (pollici)	Ø6.35/Ø12.7(1/4"/1/2")	Ø9.52/Ø15.9(3/8"/5/8")	Ø9.52/Ø15.9(3/8"/5/8")
	Max lunghezza di splittaggio	m	30	50	65
	Massimo dislivello di splittaggio	m	20	25	30
Alimentazione		Ph-V-Hz	220~240-1-50	220~240-1-50	380~415-3-50
Temperature di funzionamento	Esterna (raffredd./ riscaldam.)	°C	-15~50/-15~24	-15~50	-15~50



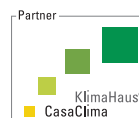
Cod. 0001003048 - Rev. 2 - Ediz. 09/2014 - 3.000 Baraldi

baltur

TECNOLOGIE PER IL CLIMA

Baltur S.p.A. - Via Ferrarese, 10 - 44042 Cento (Fe) - Italy
Tel. +39 051-6843711 - Fax: +39 051-6857527/28
www.baltur.com - info@baltur.it

I dati riportati su questo catalogo sono da ritenersi indicativi e non impegnativi;
Baltur si riserva la facoltà di apportare modifiche senza obbligo di preavviso.



NUMERO VERDE
800 335533

www.baltur.com