



Unità a parete DC Inverter

FTXB-C - RXB-C

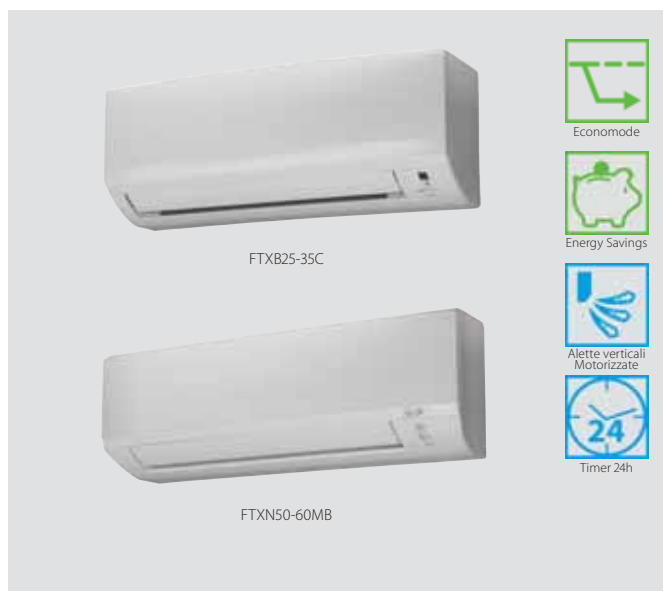
FTXN-MB - RXN-MB



FTXB-C - RXB-C

FTXN-MB - RXN-MB

- › Classe energetica: A+/A+ sia in raffrescamento che in riscaldamento (FTXB-C)
- › Sistema di filtrazione all'Apatite di Titanio (FTXB-C) per una migliore qualità dell'aria
- › Estetica semplice che ben si adatta a qualsiasi tipologia di arredamento
- › Movimento verticale delle alette per le taglie 25-35 per una migliore distribuzione dell'aria
- › Trattamento anticorrosivo "Blue Fin" (RXN-MB), che protegge lo scambiatore dell'unità esterna da fenomeni corrosivi



UNITÀ INTERNA			FTXB25C	FTXB35C	FTXN50MB	FTXN60MB
Capacità di raffrescamento	Min.-Nom.-Max.	BTU/h	4.436-8.530-10.236	4.436-11.260-12.966	5.600-18.700-21.200	6.000-21.300-22.200
	Min.-Nom.-Max.	kW	1,30-2,50-3,00	1,30-3,30-3,80	1,63-5,48-6,20	1,75-6,23-6,50
Capacità di riscaldamento	Min.-Nom.-Max.	BTU/h	4.436-9.554-13.649	4.436-11.942-16.378	4.000-19.200-22.500	4.100-21.800-24.200
	Min.-Nom.-Max.	kW	1,30-2,80-4,00	1,30-3,50-4,80	1,17-5,62-6,60	1,20-6,40-7,10
Potenza assorbita	Raffr.	Min.-Nom.-Max. kW	0,77	1,01	0,28-1,71-1,91	0,28-1,93-2,00
	Risc.	Min.-Nom.-Max. kW	0,69	0,93	0,24-1,50-1,88	0,24-1,68-2,00
Efficienza stagionale (secondo la EN 14825)	Etichetta energetica		A+			
	Raffr.	Pdesign kW	2,50	3,30	5,48	6,23
		SEER	6,02	6,05	5,61	5,15
		Consumo energetico annuo kWh/a	145	191	342	423
	Etichetta energetica		A+			
	Risc.(clima temperato)	Pdesign kW	2,40	2,80	3,64	3,80
		SCOP	4,01	4,06	3,99	3,81
Consumo energetico annuo kWh/a		838	966	1.277	1.396	
Efficienza nominale	EER	3,25	3,32	3,19	3,23	
	COP	4,06	3,76	3,75	3,81	
	Dimensioni AxLxP mm		283x770x216		310x1.065x224	
Peso kg		8		14	14	
Colore		Bianco				
Portata d'aria alta	Raffr./Risc.	m3/min	9,20/9,70	9,30/10,10	15/15	18,54/18,54
Pressione sonora minima	Raffr.	dB(A)	21	23	35	37
Potenza sonora		dB(A)	55	58	55	61
Attacchi tubazioni (ø)	Liquido	mm	6,35			
	Gas	mm	9,52		12,7	15,9
	Liquido	poll	1/4			
	Gas	poll	3/8		1/2	5/8
	Drenaggio	mm	18			
Isolante termico		Linee liquido e gas				

UNITÀ ESTERNA			RXB25C	RXB35C	RXN50MB	RXN50MB
Dimensioni	AxPxL	mm	550x658x275		753x855x328	753x855x328
Peso		kg	28	30	44	44
Colore copertura		Grigio chiaro				
Pressione alta/nom	Raffr.	dB(A)	46/-	48/-		-/51
	Risc.	dB(A)	47/-	48/-		-/51
Potenza sonora	Raffr.	dB(A)	61	62	64	65
Refrigerante	Tipo/GWP		R-410A/2.087,5			
	Carica	Kg/TCO ₂ Eq	0,74/1,5	1,0/2,1		1,45/3,0
Lunghezza massima tubazioni	u.e.-u.i.	m	15			30
Dislivello massimo	u.i.-u.e.	m	10			
Intervallo di funzionamento	Raffr.	°CBS	-10~46			
	Risc.	°CBU	-15~18			
Alimentazione		fase/Hz/V	1~/50/220			

Nota: FTXB-C - RXB-C alimentazione elettrica su unità esterna
FTXN-B - RXN-MB alimentazione elettrica su unità interna

DAIKIN AIR CONDITIONING ITALY S.p.A.

Via Milano, 6 - 20097 S. Donato Milanese (MI) - Tel. (02) 51619.1 R.A. - Fax (02) 51619222 - www.daikin.it