

MULTISPLIT PARETE FREE-MATCH

Perché scegliere il sistema multisplit parete Free-Match

Il sistema multisplit Free-Match permette di climatizzare abitazioni, uffici e negozi grazie alla possibilità di collegare fino a 4 unità interne ad una sola esterna. Sia nella modalità raffreddamento sia riscaldamento il sistema garantisce alti

rendimenti, anche nelle condizioni di temperature esterne estreme.

Il sistema multisplit Free-Match assicura un maggior controllo della temperatura dando il massimo comfort e risparmio energetico.

Nuova gamma: versatilità per molteplici combinazioni

Design moderno ed elegante

Design compatto e lineare che si adatta ad ogni tipo di ambiente.

Pannello frontale retro-illuminato tramite led a basso consumo visualizza tutte le informazioni necessarie.

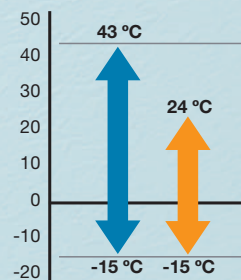
Ottimo scambio termico grazie ad un efficiente sistema di passaggio dell'aria.



Rispetto ecologico

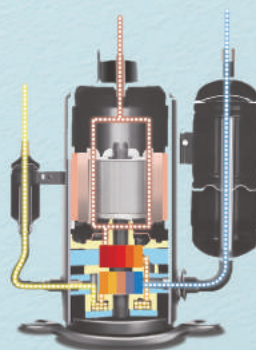
Modello costruito seguendo la normativa europea 842/2006/CE utilizzando refrigerante ecologico R410A e rispettando i più alti standard di rendimento per le pompe di calore anche alle temperature più estreme. Utilizzo di Compressori ad alta efficienza tipo Twin Rotary.

Range di funzionamento



Comfort e risparmio energetico

Tutta la gamma si propone con classi energetiche A++/A+ garantendo un alto livello di comfort ed un considerevole risparmio energetico.

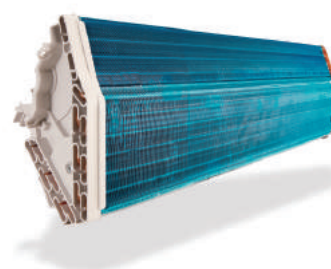


Sistema inverter: tecnologia per il risparmio

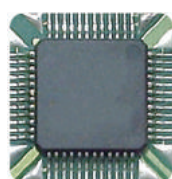


L'insieme delle tecnologie presenti nella serie Free-Match lo classificano come sistema inverter di ultima generazione:

- La tecnologia 3 DC inverter consente di avere massima efficienza, elevati rendimenti e bassi consumi, grazie a:
 - Compressore rotativo DC inverter
 - Motore ventola dell'unità interna tipo DC
 - Motore incorporato nella ventola assiale dell'unità esterna tipo DC



- L'avanzata tecnologia dell'elettronica di ultima generazione consente un controllo della temperatura di +/- 0,1 °C.



- Evaporatore ad alta densità per un migliore scambio di calore.



- Il Controllo integrato dell'alimentazione elettrica consente alimentazioni comprese tra i 170 e 265V.

- La nuova elettronica di gestione dell'unità esterna consente di ridurre i consumi durante le fasi di standby fino al 66%.

- La particolare forma del supporto esterno evita il congelamento dell'acqua e migliora il rendimento.



- Valvola ad espansione elettronica di grande precisione che garantisce un passaggio ottimo del refrigerante.



- Possibilità di un doppio ingresso delle tubazioni dell'unità interna per una più agevole installazione.

- Design migliorato del ventilatore assiale dell'unità esterna con diametro maggiorato, incrementa il volume di aria trattata e migliora l'efficienza di scambio. Le lame trasparenti assicurano affidabilità e silenziosità.



- Schede PCB resistente alle alte temperature, fino ad 85 °C.

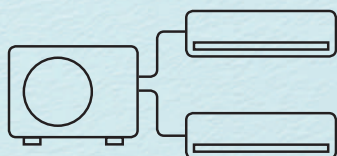


MULTISPLIT PARETE FREE-MATCH INVERTER CLASSE A++

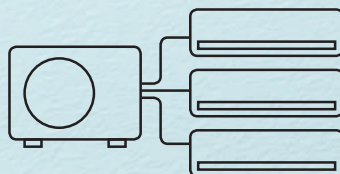
ASD9UiF-DN / ASD12UiF-DN / ASD18UiF-DN / AOD28UiF-EE

La nuova gamma Daitsu presenta un nuovo design elegante e compatto dalle linee morbide integrabili in qualsiasi ambiente. In particolare offrono grandi risparmi e un ottimo equilibrio tra il livello di comfort ed il risparmio energetico.

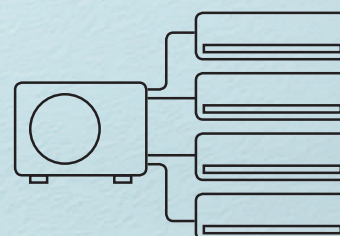
Multisplit 2 x 1



Multisplit 3 x 1



Multisplit 4 x 1



COMBINAZIONI

	2 INTERNE		3 INTERNE		4 INTERNE	
UNITÀ ESTERNA (28K) AOD28UiF-EE	9+9	9+12	9+9+9	9+9+12	9+9+9+9	9+9+9+12
	9+18	12+12	9+12+12	9+12+18	9+9+12+12	-
	12+18	18+18	12+12+18	9+9+18	-	-
	-	-	12+12+12	-	-	-

UNITÀ INTERNE

			ASD 9 UiF-DN	ASD 12 UiF-DN	ASD 18 UiF-DN
CODICE			3NDA8362	3NDA8363	3NDA8364
POTENZA	raffrescamento	kW	2,5 (0,6~2,8)	3,2 (0,6~3,6)	4,6 (0,65~5,2)
	riscaldamento	KW	2,5 (0,6~3,2)	3,4 (0,6~3,8)	5,0 (0,70~5,275)
PRESSIONE SONORA	A/M/B	dBa	40/36/34	42/37/35	45/41/37
DIAMETRO TUBAZIONI	liquido/gas	mm	1/4-3/8	1/4-3/8	1/4-3/8
DIMENSIONI		tipo/GWP	790/200/275	790/200/275	970/300/224
PESO		m	9	9	13,5

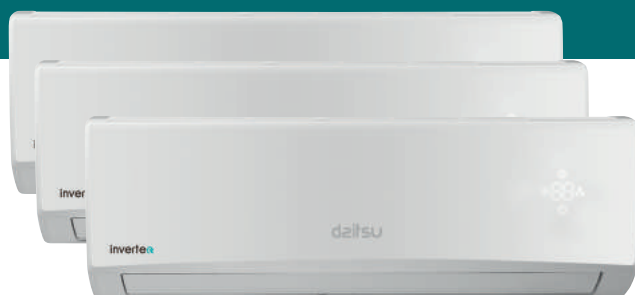
UNITÀ ESTERNA

			AOD28UiF-EE
CODICE			3NDA8304
POTENZA	raffrescamento	kW	8,0 (2,286~10,258)
	riscaldamento	KW	9,3 (3,664 ~10,258)
(SEER / SCOP)	Raffresc. / Riscald.		6,10 / 4,00
CLASSE ENERGETICA	Raffresc. / Riscald.		A++ / A+
TENSIONE / FASE / FREQUENZA		V/n°/hz	230/1/50
POTENZA ASSORBITA	Raffresc. / Riscald.	KW	2,54/2,49
PRESSIONE SONORA		dBa	58
PORTATA D'ARIA (MIN-MAX)		m³/h	4000

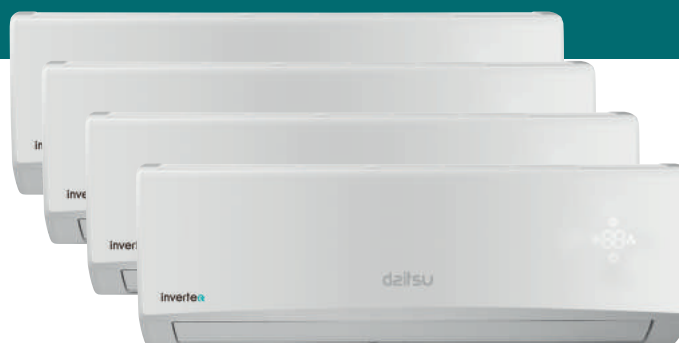
(2 x 1)



(3 x 1)



(4 x 1)



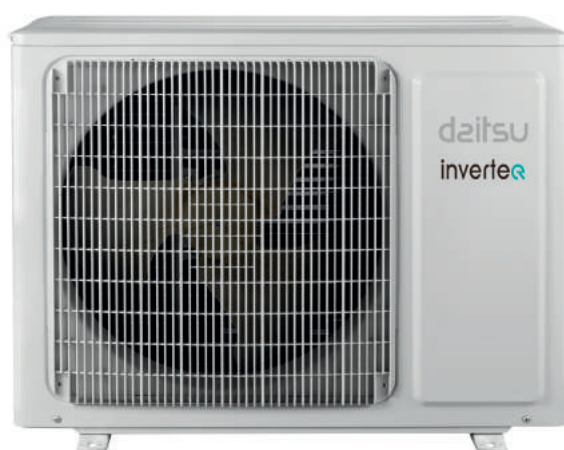
R410A

ASD 9 UIF-DN - ASD 12 UIF-DN

9 kg. LARGHEZZA 790 mm.
ALTEZZA 275 mm.
PROFONDITÀ 200 mm.

ASD 18 UIF-DN

13,5 kg. LARGHEZZA 970 mm.
ALTEZZA 224 mm.
PROFONDITÀ 300 mm.



AOD28UIF-EE

69 kg. LARGHEZZA 980 mm.
ALTEZZA 790 mm.
PROFONDITÀ 427 mm.



TURBO



SWING



DRY



TIMER



LIGHT



SLEEP



4 VELOCITÀ



X-FAN



TEST



START



INTELLIGENT DEFROSTING



RESET



LOCK