

霧ヶ峰
KIRIGAMINE

MSZ-FH

Climatizzatori a Parete DC Inverter
Pompa di calore





Kirigamine è una rinomata località climatica giapponese, famosa per il clima fresco e salubre.

Ma soprattutto Kirigamine è dal 1967 sinonimo dei climatizzatori realizzati da Mitsubishi Electric.

In Europa rappresenta la più elevata espressione tecnologica in fatto di climatizzatori, una linea di prodotti recentemente rinnovata, caratterizzata dalle straordinarie qualità e con lo scopo di ricreare le migliori condizioni di benessere per le persone.

Ogni singolo componente è stato studiato per garantire il **massimo del comfort con la più elevata efficienza energetica** grazie all'utilizzo della tecnologia DC Inverter più evoluta e del nuovo sensore "3D I-See Sensor" che individua la posizione delle persone e regola automaticamente il flusso e la distribuzione dell'aria secondo le preferenze dell'utilizzatore.

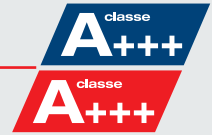
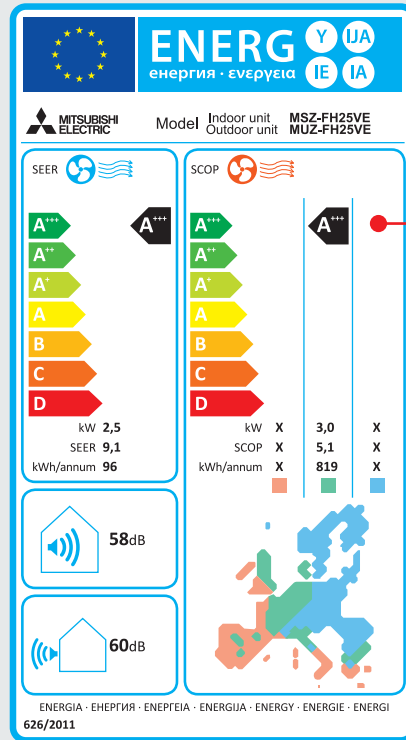
Kirigamine **raffresca, deumidifica, riscalda** efficacemente anche con temperature estremamente rigide e purifica l'aria grazie a Plasma Quad, un sistema filtrante attivo in grado di abbattere efficacemente virus, batteri, allergeni e cattivi odori presenti negli edifici.

La possibilità di collegamento a sistemi Multisplit e l'impercettibile silenziosità di funzionamento completano le straordinarie qualità di questa linea di prodotti.

Efficienza energetica

SEER e SCOP sono i nuovi parametri per indicare l'efficienza energetica stagionale dei climatizzatori rispettivamente per il funzionamento in raffreddamento e in riscaldamento. Più sono elevati tali valori maggiore è l'efficienza energetica e più sono bassi i consumi; SEER e SCOP sono anche il riferimento per l'assegnazione della classe energetica il cui massimo è rappresentato dalla A+++ per raggiungere la quale sono necessari valori minimi rispettivamente di 8.5 e 5.1.

Kirigamine, che anche per prestazioni rappresenta l'eccellenza, può fregiarsi della massima classe di efficienza (A+++) sia in riscaldamento che in raffrescamento e in quest'ultima modalità supera del 7% il valore di riferimento della classe.



Il Massimo del Silenzio per il Massimo del Comfort

Il comfort ambientale è legato anche al livello sonoro ed è importante specialmente nelle camere da letto o negli studi. La serie Kirigamine consente di garantire il clima ideale tutto l'anno con un livello sonoro virtualmente impercettibile dall'orecchio umano.



Plasma Quad

L'aria, come l'acqua, è un bene primario che usiamo tutti i giorni. Proprio per questo la sua pulizia e freschezza sono fondamentali per creare un ambiente sano. Plasma Quad è il sistema che permette di raggiungere questo obiettivo, grazie alla tecnologia Plasma rimuove effettivamente quattro tipi di inquinanti di cui l'aria è piena: batteri, virus, allergeni e polvere.

BATTERI
I test dimostrano che Plasma Quad neutralizza il 99% dei batteri presenti in una stanza di 25 m³ in 115 min.

Plasma Quad spento Plasma Quad acceso

(Test No.)
KRCEs-Bio.Test
Report No. 23_0311

VIRUS
I test dimostrano che Plasma Quad neutralizza il 99% dei virus presenti in una stanza di 25 m³ in 65 min.

Senza Plasma Quad Con Plasma Quad

(Test No.)
vrc.center,
SMC No. 23-002

* Le cellule epatiche diventano trasparenti se contaminate dai virus.

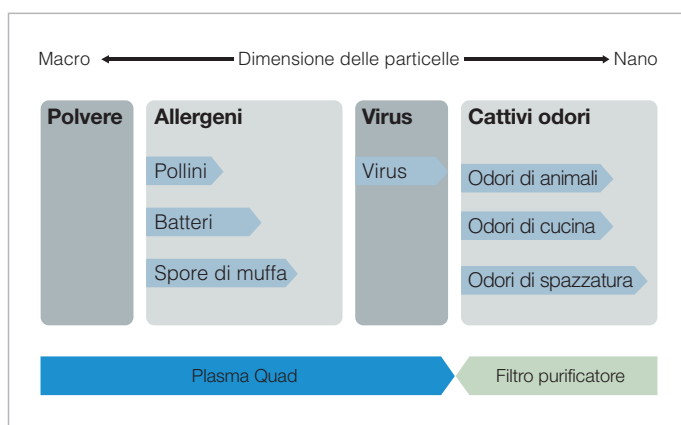
ALLERGENI
Il test è stato effettuato facendo passare aria contenente pollini e pelo di gatto attraverso il sistema filtrante. È stato confermato che il sistema Plasma Quad rimuove il 94% del pelo di gatto e il 98% dei pollini.

POLVERE
I risultati dei test dicono che filtrando l'aria con il sistema Plasma Quad viene rimosso fino all'88.6% di polvere.

Plasma Quad

IL FILTRO PURIFICATORE HA UN EFFICACE EFFETTO DEODORANTE

Un filtro purificatore ha un efficace effetto deodorante

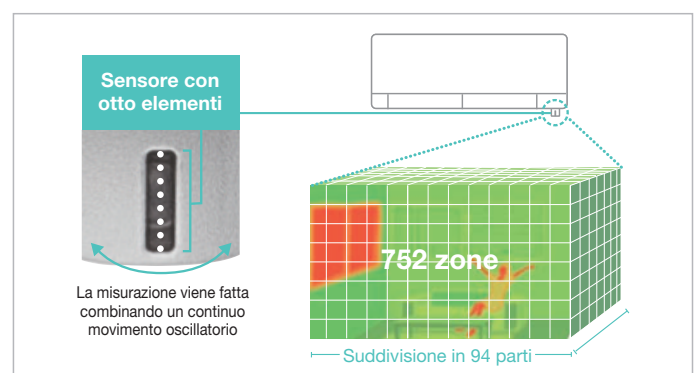


I cattivi odori presenti nell'ambiente sono catturati dal filtro purificatore per poi essere eliminati dalla tecnologia plasma.

Il tempo di deodorizzazione estremamente basso rende questa funzione ancora più efficace contro gli odori di animali o di cucina.

3D i-see Sensor

I climatizzatori serie FH sono dotati del nuovo 3D I-See Sensor che, tramite raggi infrarossi, rileva la distribuzione delle temperature nella stanza in cui è installato. **Grazie al movimento oscillatorio e a otto differenti sensori montati verticalmente realizza una mappatura 3-D della temperatura nella stanza.** Questa misurazione di precisione permette di constatare la presenza di persone in ambiente e quindi di realizzare anche particolari funzioni come la **possibilità di scegliere se direzionare il flusso d'aria direttamente verso le persone o viceversa evitare che questo avvenga**, il tutto in modo automatico.

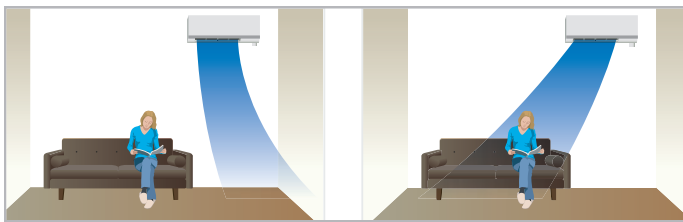


Flusso d'aria indiretto

La funzione flusso d'aria indiretto può essere usata quando la velocità di ventilazione è elevata e quindi un flusso diretto potrebbe risultare fastidioso oppure causare un eccessivo calo della temperatura corporea durante la funzione di raffreddamento.

Flusso d'aria diretto

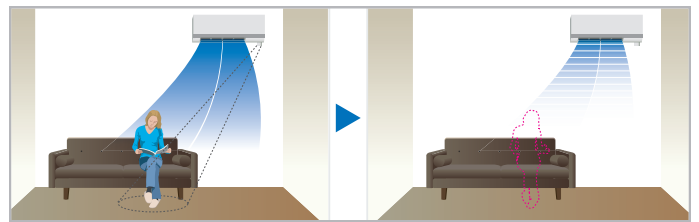
Questa funzione può essere usata quando si ha bisogno di comfort immediato magari appena dopo il rientro a casa durante una giornata molto calda.



Rilevazione di stanza vuota

Il sensore riesce a rilevare la presenza di persone in ambiente. Quando non c'è nessuno l'unità passa automaticamente alla modalità di risparmio energetico.

In questo modo se la stanza è vuota i consumi vengono abbattuti automaticamente del 10% nei primi 10 minuti e del 20% dopo 60 minuti.

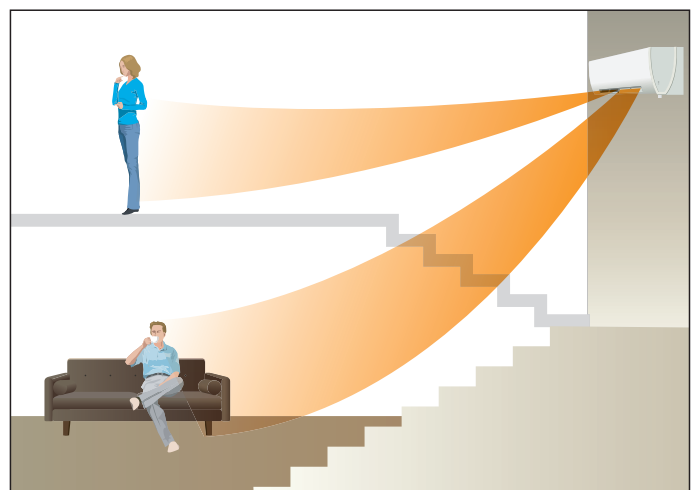
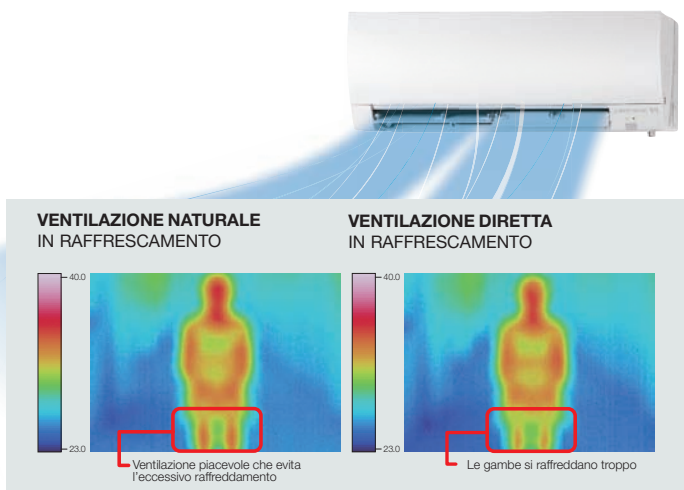


Ventilazione naturale

Per far sì che la distribuzione d'aria sia "salubre e confortevole" è fondamentale che abbia le caratteristiche tipiche di una leggera brezza naturale. La serie FH di Mitsubishi Electric è in grado di riprodurre questo tipo di ventilazione grazie alla sua tecnologia che controlla liberamente e con flessibilità il flusso d'aria in uscita rendendolo molto simile a quello naturale eliminando la fastidiosa sensazione di essere colpiti da un flusso d'aria diretto e costante.

Doppia Alettatura

La doppia alettatura di Mitsubishi Electric è in grado di indirizzare indipendentemente il flusso d'aria uscente dal lato destro e da quello sinistro della macchina, così facendo non solo è possibile coprire un'ampia area della stanza ma anche indirizzare il flusso verso due zone diverse.





MSZ-FH



DATI TECNICI

Unità interna



MSZ-FH25/35/50VE



Unità esterna



MUZ-FH25/35VE



MUZ-FH50VE

Unità interne collegabili ai sistemi Multisplit



DC Inverter Sistema di pilotaggio più efficiente dei compressori inverter	PAM Sistema di pilotaggio più efficiente dei compressori inverter	3D i-see Sensor Sensore per la mappatura tridimensionale della temperatura ambiente	HUMAN Sensore di presenza
ABSENCE DETECTION Energy saving in caso di assenza	Econo Cool Risparmio energetico senza rinunciare al comfort	SWING Oscillazione del deflettore verticale	SWING Oscillazione del deflettore orizzontale
AUTO Ventilatore automatico	Natural Flow Effetto brezza leggera	Plasma Quad Filtro Plasma Quad	Pure White Il colore "bianco puro" si adatta virtualmente a tutti gli ambienti interni
AUTO VANE Angolazione automatica del deflettore	Timer Timer settimanale	i Save Richiamo dell'impostazione preferita con unico tasto	ACO Commutazione automatica modo di funzionamento
Auto Restart Auto riavviamento dopo un black-out	Low Temp Cooling Raffrescamento a basse temperature esterne	Command by wire Comando a filo	Group Control Controllo di gruppo
M-NET connection Collegamento M/Net	MXZ connection Connessione con sistemi multisplit inverter	Self Diagnosis Sistema di diagnostica computerizzata	Failure Recall Sistema di richiamo dello storico delle anomalie
Refrigerant Reuse Riutilizzo delle tubazioni esistenti			

Accessori	Descrizione	Durata	Serie/Opz.
MAC-2330FT-E	Filtro elettrostatico agli enzimi antiallergie	12 mesi	Serie
MAC-3000FT-E	Filtro deodorizzante	-	Serie
MAC-1702RA-E	Connettore per input esterno	-	Opzionale

MODELLO	Set	MSZ-FH25VE	MSZ-FH35VE	MSZ-FH50VE	
	Unità interna	MSZ-FH25VE	MSZ-FH35VE	MSZ-FH50VE	
	Unità esterna	MUZ-FH25VE	MUZ-FH35VE	MUZ-FH50VE	
Raffreddamento	Capacità nominale (min/max) T=+35°C	kW 2,5 (1,4-3,5)	3,5 (0,8-4,0)	5,0 (1,9-6,0)	
	Potenza assorbita nominale T=+35°C	kW 0,485	0,820	1,38	
	Classe di efficienza energetica	A+++	A+++	A++	
	SEER	9,1	8,9	7,2	
	Carico teorico (PdesignC) T=+35°C	kW 2,5	3,5	5,0	
	Consumo energetico annuo ¹	kWh/a 96	138	244	
Riscaldamento Stagione media	Capacità nominale (min/max) T=+7°C	kW 3,2 (1,8-5,5)	4,0 (1,0-6,3)	6,0 (1,7-8,7)	
	Potenza assorbita nominale T=+7°C	kW 0,580	0,800	1,48	
	Classe di efficienza energetica	A+++	A+++	A++	
	SCOP	5,1	5,1	4,6	
	Carico teorico (PdesignH) T=-10°C	kW 3,0	3,6	4,5	
	Consumo energetico annuo ¹	kWh/a 819	986	1372	
Unità interna	Dimensioni	A x L x P mm 305(+17)x925x234	305(+17)x925x234	305(+17)x925x234	
	Pressione sonora (SLo-Lo-Mid-Hi-SHi)	Raffreddamento	dB(A) 20-23-29-36-42	21-24-29-36-42	27-31-35-39-44
		Riscaldamento	dB(A) 20-24-29-36-44	21-24-29-36-44	25-29-34-39-46
	Potenza sonora	dB(A) 58	58	60	
Unità esterna	Dimensioni	A x L x P mm 550 x 800 x 285	550 x 800 x 285	880 x 840 x 330	
	Pressione sonora	min / max	dB(A) 46 / 49	49 / 50	51 / 54
			dB(A) 60	61	64
	Potenza sonora	dB(A) 60	61	64	
Refrigerante (GWP)²		R-410A (1975)	R-410A (1975)	R-410A (1975)	

¹ Consumo di energia in base ai risultati di prove standard. Il consumo effettivo dipende dalle modalità di utilizzo dell'apparecchio e dal luogo in cui è installato.

² La perdita di refrigerante contribuisce al cambiamento climatico. In caso di rilascio nell'atmosfera i refrigeranti con un potenziale di riscaldamento globale (GWP) più basso contribuiscono in misura minore al riscaldamento globale rispetto a quelli con un GWP più elevato. Questo apparecchio contiene un fluido refrigerante con un GWP di 1975. Se 1 Kg di questo fluido fosse rilasciato nell'atmosfera quindi l'impatto sul riscaldamento globale sarebbe 1975 volte più elevato rispetto ad 1 Kg di CO₂, per un periodo di 100 anni. In nessun caso l'utente deve cercare di intervenire sul circuito refrigerante o di disassemblare il prodotto. In caso di necessità occorre sempre rivolgersi a personale qualificato.



CLIMATIZZAZIONE

Centro Direzionale Colleoni
Viale Colleoni, 7 - Palazzo Sirio
20864 Agrate Brianza (MB)
tel. 039.60531 - fax 039.6053223
e-mail: clima@it.mee.com



Attiva il lettore di QR code
e scopri la gamma completa dei prodotti
Mitsubishi Electric Climatizzazione

www.mitsubishielectric.it



for a greener tomorrow

Eco-Changes è il motto per l'ambiente del gruppo Mitsubishi Electric ed esprime la posizione dell'azienda relativamente alla gestione ambientale. Attraverso le nostre numerose attività di business diamo un contributo alla realizzazione di una società sostenibile.



MSZ-FH
I-1305198 (13069)



Mitsubishi Electric si riserva il diritto di modificare
in qualsiasi momento e senza preavviso i dati del presente stampato.

Ogni riproduzione, anche se parziale, è vietata.

VENDITA INSTALLAZIONE



I-1305198