

S E R I E

MXZ

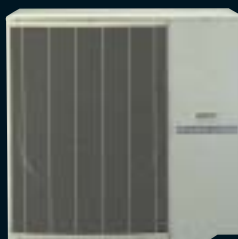


Multi-Split Réversible

CLIMATISEURS MURAUX & ALLÈGES / PLAFONNIERS / CASSETTES / GAINABLES



SIGNES INTÉRIEURS D'EXCELLENCE



MXZ-24 UV
MXZ-32 SV



MXZ-18 TV

Unités extérieures

SERIE M

MXZ Multi-split

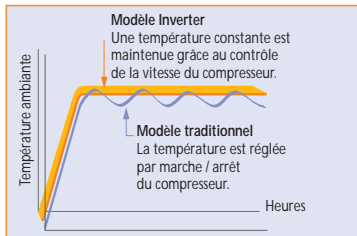
RACCORDEZ JUSQU'À QUATRE UNITÉS INTÉRIEURES
AVEC 1 SEULE UNITÉ EXTÉRIEURE !



TOUS LES PLAISIRS DU CONFORT

NOUVELLE
CASSETTE
600X600

- Introduction d'air neuf en standard
- Pompe d'évacuation des condensats (H: 500mm)
- Hauteur d'encastrement record : 235mm
- 4 coins démontables pour une maintenance simplifiée



Douceur

PARCE QUE VOUS AVEZ UNE CERTAINE IDÉE
DU BIEN-ÊTRE

- Une fonction de déshumidification électronique élimine la moiteur de votre pièce sans en diminuer la température.
- Le système "I feel control" est une exclusivité de Mitsubishi Electric. En faisant appel au principe de la logique floue, la télécommande mémorise la température de votre choix au degré près et la restitue constamment et en douceur dans votre pièce.
- Un filtre purificateur et un filtre désodorisant sur modèles MSC-RV éliminent les poussières, les particules et les mauvaises odeurs, vous assurant ainsi une atmosphère saine et pure.



Inverter

UNE IMPORTANTE ÉCONOMIE EST RÉALISÉE
SUR LES DÉPENSES EN ÉLECTRICITÉ.

La fréquence est réduite lorsque la puissance souhaitée est plus faible, abaissant ainsi la consommation électrique de façon spectaculaire et permettant de réaliser des économies d'énergie d'au moins **30%** (par rapport à un système traditionnel)



Convivialité

PARCE QUE VOUS SOUHAITEZ GÉRER SIMPLEMENT
ET EFFICACEMENT VOTRE SYSTÈME

- Une fonction "Balayage" refroidit rapidement et au moindre coût votre pièce.
- Une fonction "Auto" règle automatiquement le débit d'air afin d'atteindre la température idéale en peu de temps et ce, que vous soyez en mode froid ou en mode chaud.
- Une télécommande conviviale vous permet de régler l'angle de soufflage de l'air traité dans 5 directions.
- Un programmateur horaire sur 24 heures vous permet de gérer votre confort.



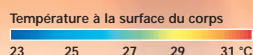
LE CONFORT SUR MESURE

La fonction Econo Cool* :

Avec la fonction Econo Cool vous augmentez la température de la pièce de 2°C, économisez 20% sur votre consommation électrique et conservez les mêmes sensations de fraîcheur qu'à une température inférieure.

* Fonctionne uniquement en mode froid sur unités intérieures RV.

Température ambiante	35°C	35°C
Température demandée	25°C	27°C
Température à la surface du corps	30°C	29,3°C



Mode froid normal



Fonction "Econo cool"

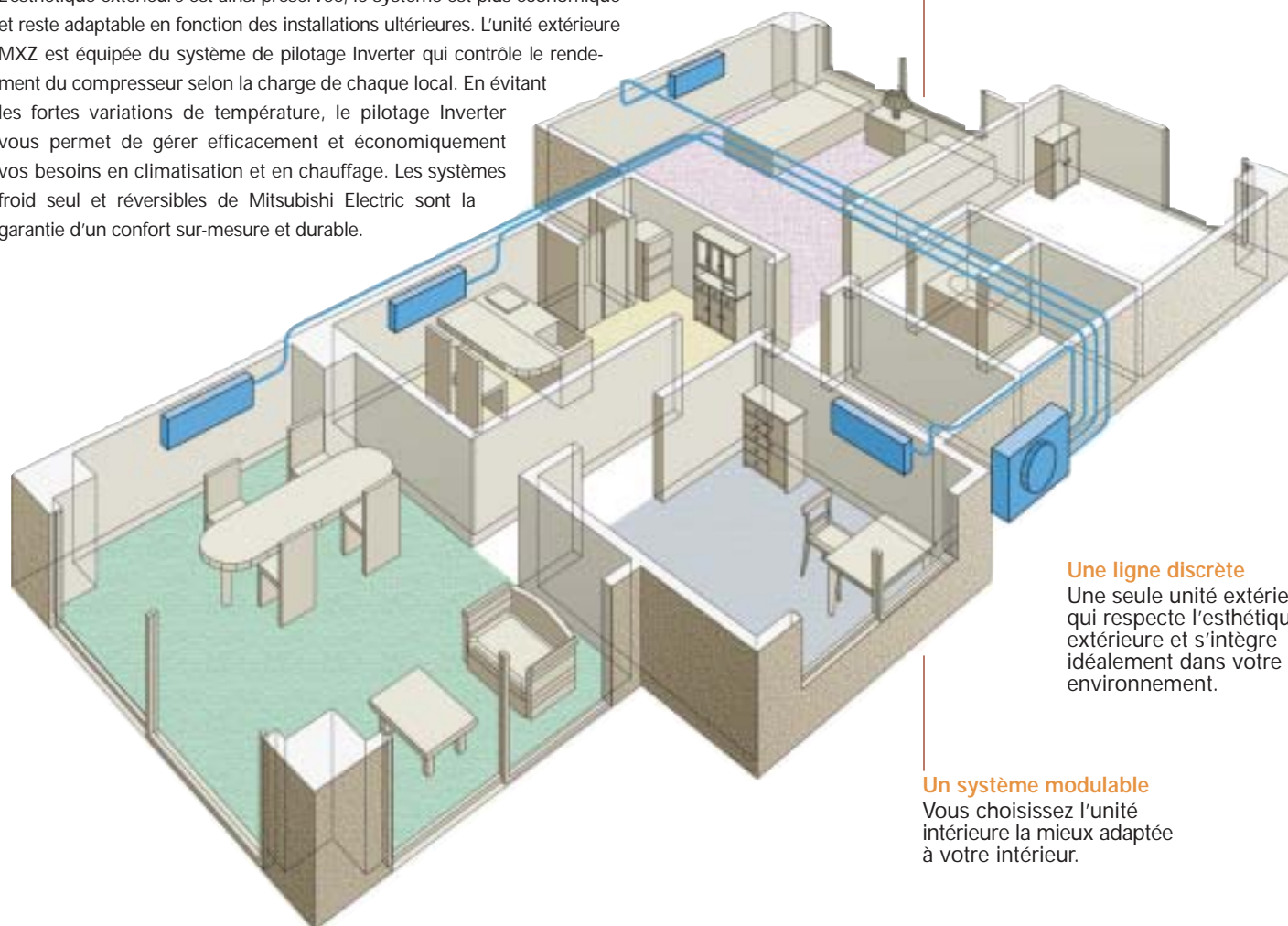
Systeme Multi-split

Le principe Multi-Split offre la possibilité de raccorder plusieurs unités intérieures, de puissances différentes ou identiques, à une seule et même unité extérieure.

L'esthétique extérieure est ainsi préservée, le système est plus économique et reste adaptable en fonction des installations ultérieures. L'unité extérieure MXZ est équipée du système de pilotage Inverter qui contrôle le rendement du compresseur selon la charge de chaque local. En évitant les fortes variations de température, le pilotage Inverter vous permet de gérer efficacement et économiquement vos besoins en climatisation et en chauffage. Les systèmes froid seul et réversibles de Mitsubishi Electric sont la garantie d'un confort sur-mesure et durable.

Un système adaptable

Vous pouvez raccorder d'autres unités intérieures lors de futurs aménagements.



Une ligne discrète

Une seule unité extérieure qui respecte l'esthétique extérieure et s'intègre idéalement dans votre environnement.

Un système modulable

Vous choisissez l'unité intérieure la mieux adaptée à votre intérieur.

SYSTÈME MULTI-SPLIT RÉVERSIBLE

Unités EXTÉRIEURES



MXZ-24 UV
MXZ-32 SV



MXZ-18 TV

Unités INTÉRIEURES : 11 modèles raccordables



MSC-07/09/12 RV



SEH-1,6/2 AR



MCFH-13/18 NV



MSH-18 RV



SLH-1/1,6/2 AR

NOUVELLE
CASSETTE
600X600



MXZ-32 SV

1:4

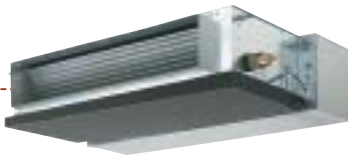
INVERTER



MXZ-32 SV



MCFH-13/18 NV*



SEH-1,6/2 AR*



MSC-07/09/12 RV
MSH-18 RV



SLH-1/1,6/2 AR*

NOUVELLE
CASSETTE
600X600



UNITÉ EXTÉRIEURE

Modèle	MXZ-32 SV
Puissance frigorifique (mini-maxi) kW	0,9 à 9,0
Puissance calorifique (mini-maxi) kW	0,9 à 11,6
Puissance absorbée kW	0,26 à 4,27
Débit d'air GV	m³/h 2640
Niveau sonore GV	dBA 47
Dimension LxPxH	mm 900x320(+35*)x900
Poids	kg 79

(+35*) épaisseur grille sortie d'air

Unités intérieures en fonctionnement	Mode	Puissance nominale (mini-maxi) Frigorifique/Calorifique (kW)				
		A	B	C	D	Total
07	Froid / Chaud	2,2 / 3,2	... / / / ...	2,2 (0,9-2,7) / 3,2 (0,9-4,1)
09	Froid / Chaud	2,8 / 4,0	... / / / ...	2,8 (0,9-3,2) / 4,0 (0,9-4,8)
12	Froid / Chaud	4,0 / 6,0	... / / / ...	4,0 (0,9-4,5) / 6,0 (0,9-7,2)
18	Froid / Chaud	5,0 / 7,1	... / / / ...	5,0 (0,9-5,4) / 7,1 (0,9-7,8)
07 + 07	Froid / Chaud	2,2 / 3,2	2,2 / 3,2	... / / ...	4,4 (1,8 - 5,4) / 6,4 (1,8-7,2)
07 + 09	Froid / Chaud	2,2 / 3,2	2,8 / 4,0	... / / ...	5,0 (1,8 - 5,8) / 7,2 (1,8-8,7)
07 + 12	Froid / Chaud	2,2 / 3,2	4,0 / 5,4	... / / ...	6,2 (1,8 - 6,6) / 8,6 (1,8-10,6)
07 + 18	Froid / Chaud	2,2 / 2,8	5,0 / 6,2	... / / ...	7,2 (1,8 - 7,7) / 9,0 (1,8-10,9)
09 + 09	Froid / Chaud	2,8 / 4,0	2,8 / 4,0	... / / ...	5,6 (1,8 - 6,2) / 8,0 (1,8-10,1)
09 + 12	Froid / Chaud	2,8 / 3,5	4,0 / 5,3	... / / ...	6,8 (1,8 - 7,3) / 8,8 (1,8-10,8)
09 + 18	Froid / Chaud	2,8 / 3,35	5,0 / 5,95	... / / ...	7,8 (1,8 - 8,5) / 9,3 (1,8-11,2)
12 + 12	Froid / Chaud	4,0 / 4,65	4,0 / 4,65	... / / ...	8,0 (1,8 - 8,8) / 9,3 (1,8-11,2)
12 + 18	Froid / Chaud	3,5 / 4,3	4,5 / 5,0	... / / ...	8,0 (1,8 - 8,8) / 9,3 (1,8-11,2)
18 + 18	Froid / Chaud	4,0 / 4,65	4,0 / 4,65	... / / ...	8,0 (1,8 - 8,8) / 9,3 (1,8-11,2)
07 + 07 + 07	Froid / Chaud	2,2 / 2,87	2,2 / 2,87	2,2 / 2,87	... / ...	6,6 (2,4 - 8,1) / 8,6 (2,1-10,6)
07 + 07 + 09	Froid / Chaud	2,2 / 2,75	2,2 / 2,75	2,8 / 3,5	... / ...	7,2 (2,4 - 8,6) / 9,0 (2,1-11,1)
07 + 07 + 12	Froid / Chaud	2,1 / 2,4	2,1 / 2,4	3,8 / 4,5	... / ...	8,0 (2,4 - 9,0) / 9,3 (2,1-11,6)
07 + 07 + 18	Froid / Chaud	1,9 / 2,2	1,9 / 2,2	4,2 / 4,9	... / ...	8,0 (2,4 - 9,0) / 9,3 (2,1-11,6)
07 + 09 + 09	Froid / Chaud	2,2 / 2,7	2,8 / 3,3	2,8 / 3,3	... / ...	7,8 (2,4 - 8,9) / 9,3 (2,1-11,6)
07 + 09 + 12	Froid / Chaud	1,9 / 2,25	2,5 / 2,8	3,6 / 4,25	... / ...	8,0 (2,4 - 9,0) / 9,3 (2,1-11,6)
07 + 09 + 18	Froid / Chaud	1,7 / 2,1	2,3 / 2,6	4,0 / 4,6	... / ...	8,0 (2,4 - 9,0) / 9,3 (2,1-11,6)
07 + 12 + 12	Froid / Chaud	1,8 / 2,0	3,1 / 3,65	3,1 / 3,65	... / ...	8,0 (2,4 - 9,0) / 9,3 (2,1-11,6)
07 + 12 + 18	Froid / Chaud	1,6 / 1,85	2,8 / 3,4	3,6 / 4,05	... / ...	8,0 (2,4 - 9,0) / 9,3 (2,1-11,6)
07 + 18 + 18	Froid / Chaud	1,5 / 1,7	3,25 / 3,8	3,25 / 3,8	... / ...	8,0 (2,4 - 9,0) / 9,3 (2,1-11,6)
09 + 09 + 09	Froid / Chaud	2,67 / 3,1	2,67 / 3,1	2,67 / 3,1	... / ...	8,0 (2,4 - 9,0) / 9,3 (2,1-11,6)
09 + 09 + 12	Froid / Chaud	2,3 / 2,65	2,3 / 2,65	3,4 / 4,0	... / ...	8,0 (2,4 - 9,0) / 9,3 (2,1-11,6)
09 + 09 + 18	Froid / Chaud	2,1 / 2,45	2,1 / 2,45	3,8 / 4,4	... / ...	8,0 (2,4 - 9,0) / 9,3 (2,1-11,6)
09 + 12 + 12	Froid / Chaud	2,0 / 2,3	3,0 / 3,5	3,0 / 3,5	... / ...	8,0 (2,4 - 9,0) / 9,3 (2,1-11,6)
09 + 12 + 18	Froid / Chaud	1,9 / 2,2	2,7 / 3,3	3,4 / 3,8	... / ...	8,0 (2,4 - 9,0) / 9,3 (2,1-11,6)
09 + 18 + 18	Froid / Chaud	1,8 / 2,0	3,1 / 3,65	3,1 / 3,65	... / ...	8,0 (2,4 - 9,0) / 9,3 (2,1-11,6)
12 + 12 + 12	Froid / Chaud	2,67 / 3,1	2,67 / 3,1	2,67 / 3,1	... / ...	8,0 (2,4 - 9,0) / 9,3 (2,1-11,6)
12 + 12 + 18	Froid / Chaud	2,45 / 2,9	2,45 / 2,9	3,1 / 3,5	... / ...	8,0 (2,4 - 9,0) / 9,3 (2,1-11,6)
07+07+07+07	Froid / Chaud	2,0 / 2,32	2,0 / 2,32	2,0 / 2,32	2,0/2,32	8,0 (2,8 - 9,0) / 9,3 (2,8-11,6)
07+07+07+09	Froid / Chaud	1,87 / 2,2	1,87 / 2,2	1,87 / 2,2	2,4/2,7	8,0 (2,8 - 9,0) / 9,3 (2,8-11,6)
07+07+07+12	Froid / Chaud	1,7 / 1,9	1,7 / 1,9	1,7 / 1,9	2,9 / 3,6	8,0 (2,8 - 9,0) / 9,3 (2,8-11,6)
07+07+07+18	Froid / Chaud	1,5 / 1,8	1,5 / 1,8	1,5 / 1,8	3,5 / 3,9	8,0 (2,8 - 9,0) / 9,3 (2,8-11,6)
07+07+09+09	Froid / Chaud	1,8 / 2,1	1,8 / 2,1	2,2 / 2,55	2,2 / 2,55	8,0 (2,8 - 9,0) / 9,3 (2,8-11,6)
07+07+09+12	Froid / Chaud	1,6 / 1,8	1,6 / 1,8	2,0 / 2,3	2,8 / 3,4	8,0 (2,8 - 9,0) / 9,3 (2,8-11,6)
07+07+09+18	Froid / Chaud	1,5 / 1,7	1,5 / 1,7	1,8 / 2,15	3,2 / 3,75	8,0 (2,8 - 9,0) / 9,3 (2,8-11,6)
07+07+12+12	Froid / Chaud	1,4 / 1,6	1,4 / 1,6	2,6 / 3,05	2,6 / 3,05	8,0 (2,8 - 9,0) / 9,3 (2,8-11,6)
07+07+12+18	Froid / Chaud	1,3 / 1,6	1,3 / 1,6	2,4 / 2,8	3,0 / 3,3	8,0 (2,8 - 9,0) / 9,3 (2,8-11,6)
07+09+09+09	Froid / Chaud	1,7 / 1,95	2,1 / 2,45	2,1 / 2,45	2,1 / 2,45	8,0 (2,8 - 9,0) / 9,3 (2,8-11,6)
07+09+09+12	Froid / Chaud	1,5 / 1,75	1,9 / 2,15	1,9 / 2,15	2,7 / 3,25	8,0 (2,8 - 9,0) / 9,3 (2,8-11,6)
07+09+09+18	Froid / Chaud	1,4 / 1,65	1,75 / 2,0	1,75 / 2,0	3,1 / 3,65	8,0 (2,8 - 9,0) / 9,3 (2,8-11,6)
07+09+12+12	Froid / Chaud	1,35 / 1,55	1,75 / 1,95	2,45 / 2,9	2,45 / 2,9	8,0 (2,8 - 9,0) / 9,3 (2,8-11,6)
09+09+09+09	Froid / Chaud	2,0 / 2,32	2,0 / 2,32	2,0 / 2,32	2,0 / 2,32	8,0 (2,8 - 9,0) / 9,3 (2,8-11,6)
09+09+09+12	Froid / Chaud	1,8 / 2,05	1,8 / 2,05	1,8 / 2,05	2,6 / 3,15	8,0 (2,8 - 9,0) / 9,3 (2,8-11,6)
09+09+09+18	Froid / Chaud	1,67 / 1,95	1,67 / 1,95	1,67 / 1,95	3,0 / 3,45	8,0 (2,8 - 9,0) / 9,3 (2,8-11,6)
09+09+12+12	Froid / Chaud	1,65 / 1,85	1,65 / 1,85	2,35 / 2,8	2,35 / 2,8	8,0 (2,8 - 9,0) / 9,3 (2,8-11,6)

Nota : L'installation doit comporter au moins 2 unités intérieures raccordées au groupe MXZ 32SV

* : les modèles MCFH13, SLH1,6 et SEH1,6 correspondent à un indice 12, les modèles SLH2 et SEH2 correspondent à un indice 18

* le modèle SHL1 correspond à un indice 09.

MULTI-SPLIT

MXZ-24 UV

1:3

NOUVEAU

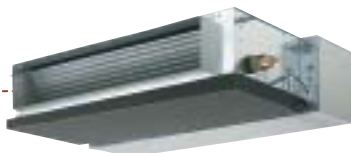
INVERTER



MXZ-24 UV



MCFH-13/18 NV*



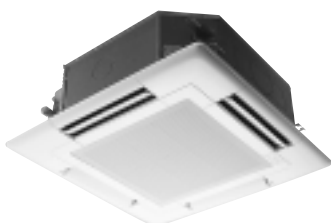
SEH-1,6/2 AR*



MSC-07/09/12 RV
MSH-18 RV



ou



SLH-1/1,6/2 AR*

**NOUVELLE
CASSETTE
600X600**

UNITÉ EXTÉRIEURE	
Modèle	MXZ-24 UV
Puissance frigorifique (mini-maxi) kW	0,9 à 8,5
Puissance calorifique (mini-maxi) kW	0,9 à 10,9
Puissance absorbée kW	2,08
Débit d'air GV	m ³ /h 2520
Niveau sonore GV	dBA 46
Dimension LxPxH	mm 900 x 320(+35*) x 900
Poids	kg 79

(+35*) épaisseur grille sortie d'air



Unités intérieures en fonctionnement	Puissance nominale Frigorifique/Calorifique (kW)			
	Unité A	Unité B	Unité C	Total (mini/maxi)
07	2,2 / 3,2	.../...	.../...	2,2 (0,9 - 2,7) / 3,2 (0,9 - 4,1)
09	2,8 / 4,0	.../...	.../...	2,8 (0,9 - 3,2) / 4,0 (0,9 - 4,8)
12	4,0 / 6,0	.../...	.../...	4,0 (0,9 - 4,5) / 6,0 (0,9 - 7,2)
18	5,0 / 7,1	.../...	.../...	5,0 (0,9 - 5,4) / 7,1 (0,9 - 7,8)
07 + 07	2,2 / 3,2	2,2 / 3,2	.../...	4,4 (1,8 - 5,4) / 6,4 (1,8 - 7,2)
07 + 09	2,2 / 3,2	2,8 / 4,0	.../...	5,0 (1,8 - 5,8) / 7,2 (1,8 - 8,7)
07 + 12	2,2 / 3,2	4,0 / 5,4	.../...	6,2 (1,8 - 6,7) / 8,6 (1,8 - 10,6)
07 + 18	2,15 / 2,8	4,95/6,2	.../...	7,1 (1,8 - 7,6) / 9,0 (1,8 - 10,9)
09 + 09	2,8 / 4,0	2,8 / 4,0	.../...	5,6 (1,8 - 6,2) / 8,0 (1,8 - 10,1)
09 + 12	2,8 / 3,5	4,0 / 5,3	.../...	6,8 (1,8 - 7,4) / 8,8 (1,8 - 10,8)
09 + 18	2,55 / 3,25	4,55 / 5,75	.../...	7,1 (1,8 - 7,6) / 9,0 (1,8 - 10,9)
12 + 12	3,55 / 4,5	3,55 / 4,5	.../...	7,1 (1,8 - 7,6) / 9,0 (1,8 - 10,9)
12 + 18	3,15 / 4,1	3,95 / 4,9	.../...	7,1 (1,8 - 7,6) / 9,0 (1,8 - 10,9)
18 + 18	3,55 / 4,5	3,55 / 4,5	.../...	7,1 (1,8 - 7,6) / 9,0 (1,8 - 10,9)
07 + 07 + 07	2,2 / 2,87	2,2 / 2,87	2,2 / 2,87	6,6 (2,4 - 8,1) / 8,6 (2,1 - 10,6)
07 + 07 + 09	2,15 / 2,75	2,15 / 2,75	2,8 / 3,5	7,1 (2,4 - 8,5) / 9,0 (2,1 - 10,9)
07 + 07 + 12	1,85 / 2,3	1,85 / 2,3	3,4 / 4,4	7,1 (2,4 - 8,5) / 9,0 (2,1 - 10,9)
07 + 07 + 18	1,65 / 2,15	1,65 / 2,15	3,8 / 4,7	7,1 (2,4 - 8,5) / 9,0 (2,1 - 10,9)
07 + 09 + 09	2,0 / 2,6	2,55 / 3,2	2,55 / 3,2	7,1 (2,4 - 8,5) / 9,0 (2,1 - 10,9)
07 + 09 + 12	1,75 / 2,2	2,2 / 2,7	3,15 / 4,1	7,1 (2,4 - 8,5) / 9,0 (2,1 - 10,9)
07 + 09 + 18	1,55 / 2,0	2,0 / 2,5	3,55 / 4,5	7,1 (2,4 - 8,5) / 9,0 (2,1 - 10,9)
09 + 09 + 09	2,37 / 3,0	2,37 / 3,0	2,37 / 3,0	7,1 (2,4 - 8,5) / 9,0 (2,1 - 10,9)
09 + 09 + 12	2,05 / 2,55	2,05 / 2,55	3,0 / 3,9	7,1 (2,4 - 8,5) / 9,0 (2,1 - 10,9)

Nota : l'installation doit comporter au moins 2 unités intérieures raccordées au groupe MXZ24UV

* les modèles MCFH13, SLH1,6 et SEH1,6 correspondent à un indice 12, les modèles SEH2 et SLH2 correspondent à un indice 18.

* le modèle SLH1 correspond à un indice 09.

LIMITE DE FONCTIONNEMENT DES MXZ-18/24/32

CONDITIONS D'UTILISATION		Température intérieure	Température extérieure
Mode froid	Limite supérieure	32°C TS, 23°C TH	43°C TS
	Limite inférieure	21°C TS, 16°C TH	21°C TH
Mode chaud	Limite supérieure	27°C TS	21°C TS, 15°C TH
	Limite inférieure	20°C TS	-8,5°C TS, -9,5°C TH

Nota : TS : Température sèche / TH : Température Humide.

MXZ-18 TV

1:2



INVERTER



MXZ-18 TV



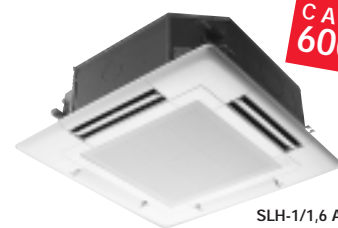
SEH-1,6



MSC-07/09/12 RV



ou



SLH-1/1,6 AR

NOUVELLE
CASSETTE
600X600

7 CONFIGURATIONS POSSIBLES

UNITÉ EXTÉRIEURE

Modèle	MXZ-18 TV
Puissance frigorifique (mini maxi) kW	0,9 à 5,7
Puissance calorifique (mini maxi) kW	0,9 à 7,2
Puissance absorbée kW	0,22 à 2,19
Débit d'air GV	m³/h 1860
Niveau sonore GV	dBA 45
Dimension LxPxH	mm 800(+69*)x300(+23*)x600
Poids	kg 46

- +** de puissance
- +** performant
- +** d'unités intérieures

(+69*) : Longueur vanes, (+23*) : épaisseur grille sortie d'air

Mode Froid

Unités intérieures en fonctionnement	Puissance Frigorifique nominale (mini-maxi) kW			Unité extérieure seule	
	Unité A	Unité B	Total	Puissance abs. nominale (mini-maxi) kW	Intensité absorbée en 230 V (A)
07	2,3	-	2,3 (0,9-2,8)	0,850 (0,255-1,055)	3,88
09	2,5	-	2,5 (0,9-3,0)	0,865 (0,225-1,125)	4,17
12	3,4	-	3,4 (0,9-3,8)	1,29 (0,220-1,550)	6,22
07 + 09	2,3	2,5	4,8 (1,49-5,25)	1,82 (0,370-2,11)	8,79
07 + 12	2,02	2,98	5,0 (1,51-5,45)	1,835 (0,365-2,125)	8,85
07 + SEH 1,6	2,02	2,98	5,0 (1,51-5,45)	1,835 (0,365-2,125)	8,85
09 + 09	2,5	2,5	5,0 (1,51-5,45)	1,840 (0,370-2,130)	8,88
09 + 12	2,2	3,0	5,2 (1,53-5,60)	1,865 (0,365-2,145)	9,00
09 + SEH 1,6	2,2	3,0	5,2 (1,53-5,60)	1,865 (0,365-2,145)	9,00
12+12	2,65	2,65	5,3 (1,55-5,70)	1,88 (0,370-2,190)	9,07

Mode Chaud

Unités intérieures en fonctionnement	Puissance Calorifique nominale (mini-maxi) kW			Unité extérieure seule	
	Unité A	Unité B	Total	Puissance abs. nominale (mini-maxi) kW	Intensité absorbée en 230 V (A)
07	3,3	-	3,3 (0,9-4,0)	1,005 (0,255-1,155)	4,85
09	3,6	-	3,6 (0,9-4,5)	1,085 (0,225-1,195)	5,23
12	4,0	-	4,0 (0,9-4,70)	1,440 (0,220-1,490)	6,95
07 + 09	2,97	3,23	6,2 (1,53-6,70)	1,92 (0,300-2,030)	9,27
07 + 12	2,62	3,88	6,5 (1,55-7,00)	1,895 (0,295-2,005)	9,14
07 + SEH 1,6	2,62	3,88	6,5 (1,55-7,00)	1,895 (0,295-2,005)	9,14
09 + 09	3,25	3,25	6,5 (1,55-7,00)	1,900 (0,300-2,010)	9,17
09 + 12	2,78	3,77	6,55 (1,56-7,1)	1,825 (0,295-1,925)	8,81
09 + SEH 1,6	2,78	3,77	6,55 (1,56-7,1)	1,825 (0,295-1,925)	8,81
12+12	3,30	3,30	6,6 (1,58-7,2)	1,790 (0,290-1,840)	8,64

Nota : L'installation doit comporter au moins 2 unités intérieures raccordées au groupe MXZ 18TV

Les combinaisons (MSC 12 + SEH 1,6) et (SEH 1,6 + SEH 1,6) raccordées sur un groupe MXZ 18 TV ne sont pas autorisées.

* le modèle SLH1 correspond à un indice 09, le modèle SLH1,6 correspond à un indice 12.



Unités INTÉRIEURES

Modèles		MSC 07 RV	MSC 09 RV	MSC 12 RV	MSH 18 RV	MCFH 13 NV	MCFH 18 NV	SEH 1,6 AR	SEH 2 AR	SLH 1 AR	SLH 1,6 AR	SLH 2 AR
Puissance frigorifique	kW	2,2	2,8	4,0	5,0	4,0	5,0	3,9	5,35	2,5	4,1	5,1
Puissance calorifique	kW	3,4	4,0	6,0	7,1	6,0	7,1	4,15	5,75	3,1	4,6	5,5
Puissance absorbée	kW	0,68	0,78	1,35	2,08/2,03	1,36/1,13	2,08/1,96	1,52/1,40	2,30/2,08	1,05	1,70	2,31
Débit d'air GV	m ³ /h	474	474	588	756	780	840	780	1020	480-600	540-660	
Niveau sonore PV/GV	dBA	26/36	26/36	29/39	35/42	33/46	38/48	35	39	31/36	34/39	34/40
Dimension LxPxH	mm	850x191x278			1015x190x320	1100x180x650		1100x700x270		570 X 570 X 208		
Poids	kg	9	9	10	14	26	26	35		15*	16,5*	16,5*

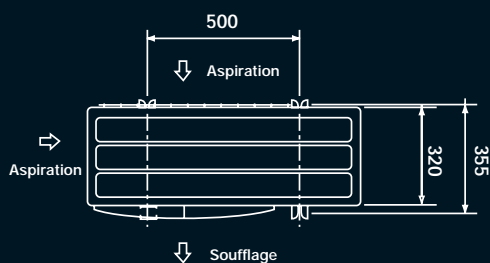
Nota : *Pour les modèles SLH-1/1,6/2, le poids de la façade est de 3 kg.

Unités EXTÉRIEURES

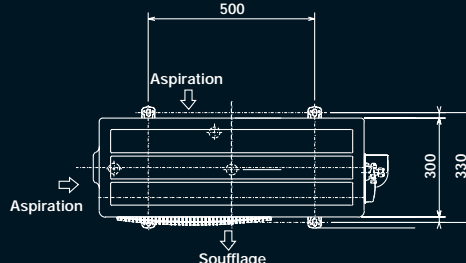
Modèles		MXZ 32 SV	MXZ 24 UV	MXZ 18 TV
Nb d'unités intérieures raccordable		2, 3 ou 4 unités	2 ou 3 unités	2 unités
Puissance frigorifique (mini-maxi)	kW	0,9 à 9,0	0,9 à 8,5	0,9 à 5,7
Puissance calorifique (mini-maxi)	kW	0,9 à 11,6	0,9 à 10,9	0,9 à 7,2
Puissance absorbée	kW	0,26 à 4,27	2,08	0,22 à 2,19
Alimentation électrique		Monophasé 220V, 50 Hz		
Débit d'air GV	m ³ /h	2640	2520	1860
Niveau sonore GV	dBA	47	46	45
Dimension LxPxH	mm	900x320(+35*)x900	900x320(+35*)x900	800(+69*)x300(+23*)x600
Poids	kg	79	79	46
Longueur (L. totale)	m	60	50	30
maximum (Chaque L.)	m	25	25	20
des liaisons (Dénivelé)	m	10	10	10

Nota : (+69*) : longueur vannes, (+35*) ou (+23*) épaisseur grille sortie d'air

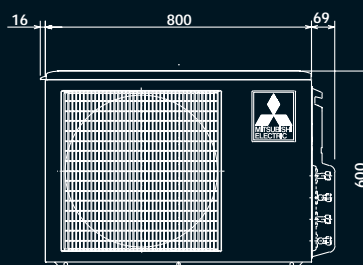
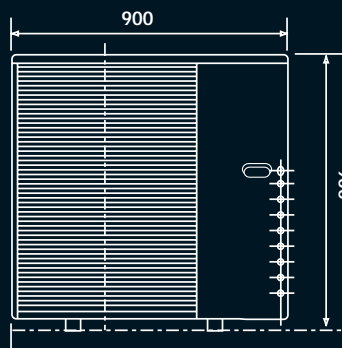
MXZ 24 UV - MXZ 32 SV



MXZ 18 TV



VUE DE FACE



MITSUBISHI ELECTRIC EUROPE

25 BOULEVARD DES BOUVETS 92741 NANTERRE CEDEX
 TEL 01 55 68 56 00 - FAX 01 55 68 57 35
[http:// www.mitsubishi-electric.fr](http://www.mitsubishi-electric.fr)