

● Linea residenziale MONOSPLIT



WINDFREE PLUS 

2,5 kW
9000 BTU
AR09MSPXA

3,5 kW
12000 BTU
AR12MSPXA



NOVITÀ

WINDFREE 

2,5 kW
9000 BTU
AR09MSPXB

3,5 kW
12000 BTU
AR12MSPXB



NOVITÀ

AR5500M 

2,5 kW
9000 BTU
AR09KSWNA

3,5 kW
12000 BTU
AR12KSWNA



5,2 kW
18000 BTU
AR18MSWNA

7,1 kW
24000 BTU
AR24MSWNA

NEW STYLE PLUS 

2,5 kW
9000 BTU
AR09MSFHB

3,5 kW
12000 BTU
AR12MSFHB



NOVITÀ

5,2 kW
18000 BTU
AR18MSFHB

7,1 kW
24000 BTU
AR24MSFHB

AR9000 

2,5 kW
9000 BTU
AR09JSPFA

3,5 kW
12000 BTU
AR12JSPFA



A+++

R32 - AR5500 

2,5 kW
9000 BTU
AR09MXWSA

3,5 kW
12000 BTU
AR12MXWSA



NOVITÀ

AR9000M 

2,5 kW
9000 BTU
AR09JSPFB

3,5 kW
12000 BTU
AR12JSPFB



Disponibile fino ad esaurimento scorte

AR7000M 

2,5 kW
9000 BTU
AR09KSPDB

3,5 kW
12000 BTU
AR12KSPDB



Disponibile fino ad esaurimento scorte

NEW STYLE 

2,5 kW
9000 BTU
AR09KSFHB

3,5 kW
12000 BTU
AR12KSFHB



5,2 kW
18000 BTU
AR18KSFHB

7,1 kW
24000 BTU
AR24KSFHB

Disponibile fino ad esaurimento scorte



Per maggiori informazioni e per visionare i modelli che beneficiano della detrazione fiscale del 65% o del conto termico far riferimento alla documentazione tecnica Samsung.

NOTE LEGALI

- 1) Condizioni di test (raffreddamento): temperatura aria interna 27°C (bulbo secco) / 19°C (bulbo umido); temperatura aria esterna 35°C (bulbo secco) / 24°C (bulbo umido). Condizioni di test (riscaldamento): temperatura aria interna 20°C (bulbo secco) / 15°C (bulbo umido); temperatura aria esterna 7°C (bulbo secco) / 6°C (bulbo umido).
- 2) Pdesignc = Carico termico teorico in raffreddamento misurato con temperatura esterna pari a 35°C (bulbo secco)/24°C (bulbo umido) e temperatura interna pari a 27°C (bulbo secco)/19°C (bulbo umido).
- 3) Pdesignh = Carico termico teorico in riscaldamento misurato con temperatura esterna pari a -10°C (bulbo secco)/-11°C (bulbo umido) e temperatura interna pari a 20°C (bulbo secco)/15°C (bulbo umido).
- 4) La perdita di refrigerante contribuisce al cambiamento climatico. In caso di rilascio nell'atmosfera, i refrigeranti con un potenziale di riscaldamento globale (GWP) più basso contribuiscono in misura minore al riscaldamento globale rispetto a quelli con un GWP più elevato. Questo apparecchio contiene un fluido refrigerante con un GWP di 2088. Se 1 kg di questo fluido refrigerante fosse rilasciato nell'atmosfera, quindi, l'impatto sul riscaldamento globale sarebbe 2088 volte più elevato rispetto a 1 kg di CO₂ per un periodo di 100 anni. In nessun caso l'utente deve cercare di intervenire sul circuito refrigerante o di disassemblare il prodotto. In caso di necessità occorre sempre rivolgersi a personale qualificato.
- 7) I climatizzatori Samsung contengono Gas Fluorurati ad effetto serra R410A. GWP = 2088

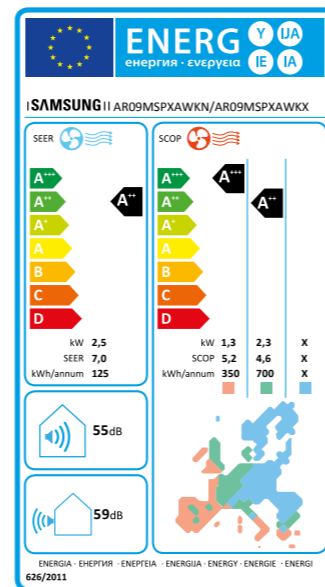
WINDFREE PLUS

Compatibile in modalità Multisplit

NOVITÀ



- WINDFREE
- SMART CONTROL
- SILENZIOSITÀ
- VIRUS DOCTOR
- EASY FILTER
- COMPRESSORE DIGITAL INVERTER
- INVERTER 8 POLI
- COMPRESSORE TWIN ROTARY
- SINGLE USER MODE
- TRIANGLE DESIGN
- DISPLAY DIGITALE
- AUTO CHANGE OVER
- 2 STEP COOLING
- REGOLAZIONE AUTOM. FLUSSO ORIZ. E VERT.
- FUNZIONE GOOD SLEEP
- FUNZIONE AUTO CLEAN
- FUNZIONE DEUMIDIFICAZIONE
- TIMER



LINEA RESIDENZIALE MONOSPLIT

Modello	Unità Interna Unità Esterna	AR09MSPXAWKNEU AR09MSPXAWKXEU	AR12MSPXAWKNEU AR12MSPXAWKXEU	
EAN	Unità Interna Unità Esterna	8806088850320 8806088850337	8806088850344 8806088850351	
Nome Set		F-AR09MPX	F-AR12MPX	
EAN Set		8806088858265	8806088858272	
Raffreddamento	Capacità Std (Min-Max) ⁽¹⁾	kW	2,5 (0,75-3,3)	3,5 (0,75-4,0)
	Assorbimento Std (Min-Max) ⁽¹⁾	W	620	1080
	SEER: Efficienza energetica stagionale		7,0	6,6
	Classe di efficienza energetica stagionale		A++	A++
	Carico termico teorico (Pdesignc) ⁽²⁾	kW	2,5	3,5
	Consumo energetico annuo indicativo ⁽³⁾ (Q ^{EF})	kWh/a	125	186
Riscaldamento stagione media	Capacità Std (Min-Max) ⁽¹⁾	kW	3,2 (0,62-4,3)	4,0 (0,62-4,9)
	Assorbimento Std (Min-Max) ⁽¹⁾	W	800	1100
	SCOP: Efficienza energetica stagionale		4,6	4,6
	Classe di efficienza energetica stagionale		A++	A++
	Carico termico teorico (Pdesignh) ⁽⁴⁾	kW	2,3	2,4
	Potenza termica di sicurezza elettrica elbu(Tj)	kW	0	0
Unità Interna	Capacità dichiarata	kW	2,3	2,4
	Consumo energetico annuo indicativo ⁽⁵⁾ (Q ^{HE})	kWh/a	700	730
	Dimensioni (LxAxP)	mm	828x267x265	828x267x265
	Peso	Kg	10	10
	Aria trattata (max)	m ³ /min	8,5	9,9
	Capacità di deumidificazione	L/hr	1	1,5
	Livello Pressione sonora	dB(A)	16 / 38	16 / 39
	Livello Potenza Sonora	dB(A)	55	57
	Dimensioni (LxAxP)	mm	790x548x285	790x548x285
	Peso	Kg	34	34
Unità Esterna	Livello Pressione sonora	dB(A)	45	46
	Livello Potenza Sonora	dB(A)	59	62
Dati Installativi	Alimentazione	Ø, V, Hz	Monofase, 220-240, 50	Monofase, 220-240, 50
	Intervallo di funzionamento (Raffreddamento)	°C	-10-46	-10-46
	Intervallo di funzionamento (Riscaldamento)	°C	-15-24	-15-24
	Tubazione liquido/gas	Ømm (inch)	6,35 (1/4") 9,52 (3/8")	6,35 (1/4") 9,52 (3/8")
	Lunghezza tubazioni Max/Min	m	15 / 3	15 / 3
	Dislivello max (U. Interna/U. Esterna)	m	8	8
	Precarica di fabbrica	Kg	0,95	0,95
	Lunghezza tubazioni Max senza aggiunta di refrigerante	m	5	5
	Carica aggiuntiva refrigerante	g/m	15	15
	Tipo Refrigerante ⁽⁷⁾		R410A	R410A
Refrigerante	GWP: potenziale di riscaldamento globale del refrigerante utilizzato ⁽⁷⁾		2088	2088
	Valore Co ₂	tCo ₂	1,99	1,99

3) Consumo di energia 125 kWh/anno in base ai risultati di prove standard.
5) Consumo di energia 700 kWh/anno in base ai risultati di prove standard.

Il consumo effettivo dipende dalle modalità di utilizzo dell'apparecchio e dal luogo in cui è installato.

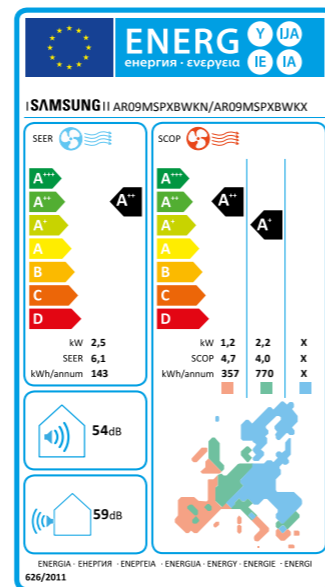
WINDFREE

Compatibile in modalità Multisplit

NOVITÀ



- WINDFREE
- SMART CONTROL
- SILENZIOSITÀ
- VIRUS DOCTOR
- EASY FILTER
- COMPRESSORE DIGITAL INVERTER
- INVERTER 8 POLI
- COMPRESSORE TWIN ROTARY
- SINGLE USER MODE
- TRIANGLE DESIGN
- DISPLAY DIGITALE
- AUTO CHANGE OVER
- 2 STEP COOLING
- REGOLAZIONE AUTOM. FLUSSO ORIZ. E VERT.
- FUNZIONE GOOD SLEEP
- FUNZIONE AUTO CLEAN
- FUNZIONE DEUMIDIFICAZIONE
- TIMER



LINEA RESIDENZIALE MONOSPLIT

Modello	Unità Interna Unità Esterna	AR09MSPXBWKNEU AR09MSPXBWKKXEU	AR12MSPXBWKNEU AR12MSPXBWKKXEU	
EAN	Unità Interna Unità Esterna	8806088640969 8806088640983	8806088642468 8806088642475	
Nome Set		F-AR09MXB	F-AR12MXB	
EAN Set		8806088768984	8806088768991	
Raffreddamento	Capacità Std (Min-Max) ⁽¹⁾	kW	2,5 (1,3-3,3)	3,5 (1,3-4,0)
	Assorbimento Std (Min-Max) ⁽¹⁾	W	670	1060
	SEER: Efficienza energetica stagionale		6,1	6,1
	Classe di efficienza energetica stagionale		A++	A++
	Carico termico teorico (Pdesignc) ⁽²⁾	kW	2,5	3,5
	Consumo energetico annuo indicativo ⁽³⁾ (Q ^{ac})	kWh/a	143	201
Riscaldamento stagione media	Capacità Std (Min-Max) ⁽¹⁾	kW	3,2 (1,1-4,2)	3,5 (1,1-4,8)
	Assorbimento Std (Min-Max) ⁽¹⁾	W	860	940
	SCOP: Efficienza energetica stagionale		4,0	4,0
	Classe di efficienza energetica stagionale		A+	A+
	Carico termico teorico (Pdesignh) ⁽⁴⁾	kW	2,2	2,2
	Potenza termica di sicurezza elettrica elbu(Tj)	kW	0	0
Capacità dichiarata	kW	2,2	2,2	
Consumo energetico annuo indicativo ⁽⁵⁾ (Q ^{he})	kWh/a	770	770	
Unità Interna	Dimensioni (LxAxP)	mm	828x267x265	828x267x265
	Peso	Kg	9,4	9,4
	Aria trattata (max)	m ³ /min	8,9	8,9
	Capacità di deumidificazione	L/hr	1	1,5
	Livello Pressione sonora	dB(A)	19 / 37	19 / 38
	Livello Potenza Sonora	dB(A)	54	56
Unità Esterna	Dimensioni (LxAxP)	mm	720x548x265	720x548x265
	Peso	Kg	27,6	27,6
	Livello Pressione sonora	dB(A)	46	46
	Livello Potenza Sonora	dB(A)	59	62
	Alimentazione	Ø, V, Hz	Monofase, 220-240, 50	Monofase, 220-240, 50
	Intervallo di funzionamento (Raffreddamento)	°C	-10-46	-10-46
Intervallo di funzionamento (Riscaldamento)	°C	-15-24	-15-24	
Dati Installativi	Tubazione liquido/gas	Ømm (inch)	6,35 (1/4") 9,52 (3/8")	6,35 (1/4") 9,52 (3/8")
	Lunghezza tubazioni Max/Min	m	15 / 3	15 / 3
	Dislivello max (U. Interna/U. Esterna)	m	8	8
	Precarica di fabbrica	Kg	0,95	0,95
	Lunghezza tubazioni Max senza aggiunta di refrigerante	m	5	5
	Carica aggiuntiva refrigerante	g/m	15	15
Refrigerante	Tipo Refrigerante ⁽⁷⁾		R410A	R410A
	GWP: potenziale di riscaldamento globale del refrigerante utilizzato ⁽⁷⁾		2088	2088
Valore Co ₂	tCo ₂		1,99	1,99

3) Consumo di energia 143 kWh/anno in base ai risultati di prove standard.
 3) Consumo di energia 201 kWh/anno in base ai risultati di prove standard.
 5) Consumo di energia 770 kWh/anno in base ai risultati di prove standard.
 5) Consumo di energia 770 kWh/anno in base ai risultati di prove standard.

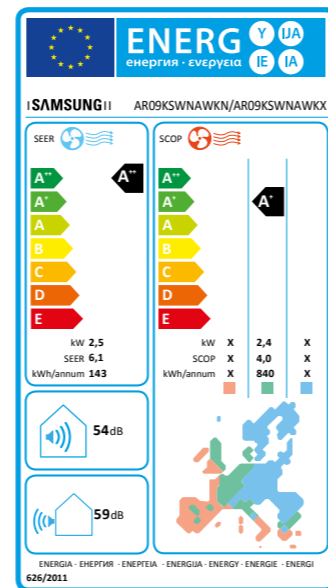
Il consumo effettivo dipende dalle modalità di utilizzo dell'apparecchio e dal luogo in cui è installato.

AR5500M

Compatibile in modalità Multisplit



-
-
-
-
-
-
-
-
-
-
-
-
-
-
-
-



LINEA RESIDENZIALE MONOSPLIT

Modello	Unità Interna Unità Esterna	AR09KSWNAWKNET AR09KSWNAWKXET	AR12KSWNAWKNET AR12KSWNAWKXET	AR18MSWNAWKNEU AR18MSWNAWKXEU	AR24MSWNAWKNEU AR24MSWNAWKXEU	
EAN	Unità Interna Unità Esterna	8806088150659 8806088150482	8806088150703 8806088150512	8806088671277 8806088671284	8806088671338 8806088671345	
Nome Set		F-AR09KNA	F-AR12KNA	F-AR18MNA	F-AR24MNA	
EAN Set		8806088260655	8806088260662	8806088769042	8806088769059	
Raffreddamento	Capacità Std (Min-Max) ⁽¹⁾	kW	2,5 (1,3-3,3)	3,5 (1,3-4,0)	5,0 (1,6-6,5)	6,8 (1,4-7,9)
	Assorbimento Std (Min-Max) ⁽¹⁾	W	670	1060	1450	2260
	SEER: Efficienza energetica stagionale		6,1	6,1	6,1	6,1
	Classe di efficienza energetica stagionale		A++	A++	A++	A++
	Carico termico teorico (Pdesignc) ⁽²⁾	kW	2,5	3,5	5,0	6,8
	Consumo energetico annuo indicativo ⁽³⁾ (Q ^{ac})	kWh/a	143	201	287	390
Riscaldamento stagione media	Capacità Std (Min-Max) ⁽¹⁾	kW	3,2 (1,1-4,15)	3,8 (1,1-4,65)	6,0 (1,2-7,2)	7,7 (1,2-8,2)
	Assorbimento Std (Min-Max) ⁽¹⁾	W	860	1020	1750	2560
	SCOP: Efficienza energetica stagionale		4,0	4,0	3,8	3,8
	Classe di efficienza energetica stagionale		A+	A+	A	A
	Carico termico teorico (Pdesignh) ⁽⁴⁾	kW	2,4	2,4	3,8	4,2
	Potenza termica di sicurezza elettrica elbu(Tj)	kW	0	0	0	0
Capacità dichiarata	kW	2,4	2,4	3,8	4,2	
Consumo energetico annuo indicativo ⁽⁵⁾ (Q ^{he})	kWh/a	840	840	1400	1547	
Unità Interna	Dimensioni (LxAxP)	mm	826x261x261	826x261x261	1065x301x294	1065x301x294
	Peso	Kg	9,5	9,5	13,2	13,2
	Aria trattata (max)	m ³ /min	11	12	15,6	18,4
	Capacità di deumidificazione	L/hr	0,9	1,2	2	2,5
	Livello Pressione sonora	dB(A)	19 / 37	19 / 38	25 / 41	26 / 45
	Livello Potenza Sonora	dB(A)	54	56	58	62
Unità Esterna	Dimensioni (LxAxP)	mm	720x548x265	720x548x265	880x638x310	880x793x310
	Peso	Kg	28,5	28,5	41,5	51
	Livello Pressione sonora	dB(A)	45	46	51	54
	Livello Potenza Sonora	dB(A)	59	62	65	68
	Alimentazione	Ø, V, Hz	Monofase, 220-240, 50	Monofase, 220-240, 50	Monofase, 220-240, 50	Monofase, 220-240, 50
	Intervallo di funzionamento (Raffreddamento)	°C	-10-46	-10-46	-10-46	-10-46
Intervallo di funzionamento (Riscaldamento)	°C	-15-24	-15-24	-15-24	-15-24	
Dati Installativi	Tubazione liquido/gas	Ømm (inch)	6,35 (1/4") 9,52 (3/8")	6,35 (1/4") 9,52 (3/8")	6,35 (1/4") 12,7 (1/2")	6,35 (1/4") 15,88 (5/8")
	Lunghezza tubazioni Max/Min	m	15 / 3	15 / 3	30 / 3	30 / 3
	Dislivello max (U. Interna/U. Esterna)	m	8	8	15	15
	Preacarica di fabbrica	Kg	0,95	0,95	1,3	1,5
	Lunghezza tubazioni Max senza aggiunta di refrigerante	m	5	5	5	5
	Carica aggiuntiva refrigerante	g/m	15	15	15	15
Refrigerante	Tipo Refrigerante ⁽⁷⁾		R410A	R410A	R410A	R410A
	GWP: potenziale di riscaldamento globale del refrigerante utilizzato ⁽⁷⁾		2088	2088	2088	2088
Valore Co ₂	tCo ₂		1,99	1,99	2,72	3,14

3) Consumo di energia 143 kWh/anno in base ai risultati di prove standard. 3) Consumo di energia 201 kWh/anno in base ai risultati di prove standard. 3) Consumo di energia 287 kWh/anno in base ai risultati di prove standard. 3) Consumo di energia 390 kWh/anno in base ai risultati di prove standard.
 5) Consumo di energia 840 kWh/anno in base ai risultati di prove standard. 5) Consumo di energia 840 kWh/anno in base ai risultati di prove standard. 5) Consumo di energia 1400 kWh/anno in base ai risultati di prove standard. 5) Consumo di energia 1547 kWh/anno in base ai risultati di prove standard.
 Il consumo effettivo dipende dalle modalità di utilizzo dell'apparecchio e dal luogo in cui è installato.

NEW STYLE PLUS

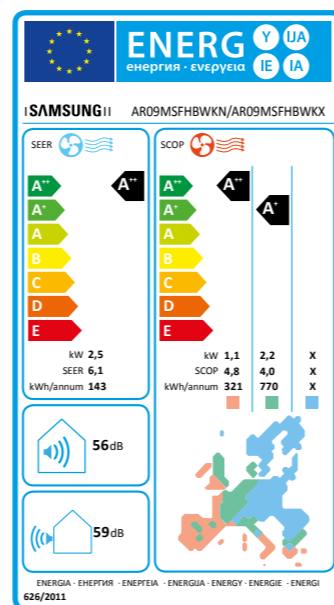
Compatibile in modalità Multisplit

LINEA RESIDENZIALE MONOSPLIT



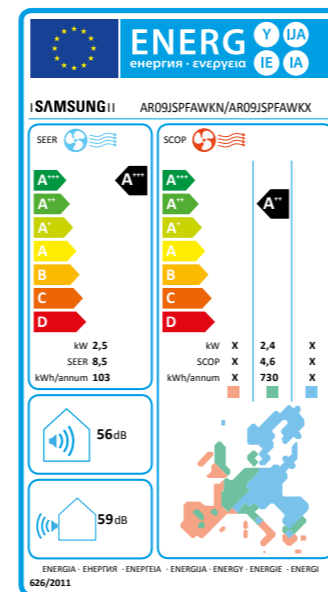
NOVITÀ

-
-
-
-
-
-
-
-
-
-
-
-
-



Modello	Unità Interna Unità Esterna	AR09MSFHBWKNET AR09MSFHBWKXET	AR12MSFHBWKNET AR12MSFHBWKXET	AR18MSFHBWKNEU AR18MSFHBWKXEU	AR24MSFHBWKNEU AR24MSFHBWKXEU	
EAN	Unità Interna Unità Esterna	8806088599762 8806088599786	8806088599861 8806088599885	8806088600048 8806088600055	8806088612478 8806088612485	
Nome Set		F-AR09MHB	F-AR12MHB	F-AR18MHB	F-AR24MHB	
EAN Set		8806088769066	8806088769073	8806088769080	8806088769097	
Raffreddamento	Capacità Std (Min-Max) ⁽¹⁾	kW	2,5 (1,0-3,3)	3,5 (1,0-4,0)	5,0 (1,6-6,5)	6,8 (1,4-7,9)
	Assorbimento Std (Min-Max) ⁽¹⁾	W	670	1090	1450	2250
	SEER: Efficienza energetica stagionale		6,1	6,1	6,1	6,1
	Classe di efficienza energetica stagionale		A++	A++	A++	A++
	Carico termico teorico (Pdesignc) ⁽²⁾	kW	2,5	3,5	5,0	6,8
	Consumo energetico annuo indicativo ⁽³⁾ (Q ^{ac})	kWh/a	143	201	287	390
Riscaldamento stagione media	Capacità Std (Min-Max) ⁽¹⁾	kW	3,2 (1,0-4,15)	3,7 (1,1-4,65)	6,0 (1,2-7,2)	7,7 (1,2-8,2)
	Assorbimento Std (Min-Max) ⁽¹⁾	W	860	995	1750	2440
	SCOP: Efficienza energetica stagionale		4,0	4,0	3,8	3,8
	Classe di efficienza energetica stagionale		A+	A+	A	A
	Carico termico teorico (Pdesignh) ⁽⁴⁾	kW	2,2	2,2	3,8	4,2
	Potenza termica di sicurezza elettrica elbu(Tj)	kW	0	0	0	0
Capacità dichiarata	kW	2,2	2,2	3,8	4,2	
Consumo energetico annuo indicativo ⁽⁵⁾ (Q ^{he})	kWh/a	770	770	1400	1547	
Unità Interna	Dimensioni (LxAxP)	mm	820x285x227	820x285x227	1065x298x243	1065x298x243
	Peso	Kg	8,2	8,2	11,5	11,5
	Aria trattata (max)	m ³ /min	8,9	11	15	16
	Capacità di deumidificazione	L/hr	1	1,5	2	2,5
	Livello Pressione sonora	dB(A)	21 / 38	21 / 42	25 / 42	28 / 44
	Livello Potenza Sonora	dB(A)	56	59	58	62
Unità Esterna	Dimensioni (LxAxP)	mm	720x548x265	720x548x265	880x638x310	880x793x310
	Peso	Kg	27,6	27,6	41,5	51
	Livello Pressione sonora	dB(A)	45	47	51	54
	Livello Potenza Sonora	dB(A)	59	62	65	69
	Alimentazione	Ø, V, Hz	Monofase, 220-240, 50	Monofase, 220-240, 50	Monofase, 220-240, 50	Monofase, 220-240, 50
	Intervallo di funzionamento (Raffreddamento)	°C	-10-46	-10-46	-10-46	-10-46
Intervallo di funzionamento (Riscaldamento)	°C	-15-24	-15-24	-15-24	-15-24	
Dati Installativi	Tubazione liquido/gas	Ømm (inch)	6,35 (1/4") 9,52 (3/8")	6,35 (1/4") 9,52 (3/8")	6,35 (1/4") 12,70 (1/2")	6,35 (1/4") 15,88 (5/8")
	Lunghezza tubazioni Max/Min	m	15 / 3	15 / 3	30 / 3	30 / 3
	Dislivello max (U. Interna/U. Esterna)	m	8	8	15	15
	Prearica di fabbrica	Kg	0,95	0,95	1,3	1,5
	Lunghezza tubazioni Max senza aggiunta di refrigerante	m	5	5	5	5
	Carica aggiuntiva refrigerante	g/m	15	15	30	30
Refrigerante	Tipo Refrigerante ⁽⁷⁾		R410A	R410A	R410A	R410A
	GWP: potenziale di riscaldamento globale del refrigerante utilizzato ⁽⁷⁾		2088	2088	2088	2088
Valore Co ₂	tCo ₂	1,99	1,99	2,71	3,13	

3) Consumo di energia 143 kWh/anno in base ai risultati di prove standard. 3) Consumo di energia 201 kWh/anno in base ai risultati di prove standard. 3) Consumo di energia 287 kWh/anno in base ai risultati di prove standard. 3) Consumo di energia 390 kWh/anno in base ai risultati di prove standard.
 5) Consumo di energia 770 kWh/anno in base ai risultati di prove standard. 5) Consumo di energia 770 kWh/anno in base ai risultati di prove standard. 5) Consumo di energia 1400 kWh/anno in base ai risultati di prove standard. 5) Consumo di energia 1547 kWh/anno in base ai risultati di prove standard.
 Il consumo effettivo dipende dalle modalità di utilizzo dell'apparecchio e dal luogo in cui è installato.



Modello	Unità Interna Unità Esterna	AR09JSPFAWKNEU AR09JSPFAWKXEU	AR12JSPFAWKNEU AR12JSPFAWKXEU	
EAN	Unità Interna Unità Esterna	8806086691789 8806086691796	8806086691826 8806086691833	
Nome Set		F-AR09JA	F-AR12JA	
EAN Set		8806086708944	8806086708951	
Raffreddamento	Capacità Std (Min-Max) ⁽¹⁾	kW	2,5 (0,97-3,3)	3,5 (0,97-4,0)
	Assorbimento Std (Min-Max) ⁽¹⁾	W	550	940
	SEER: Efficienza energetica stagionale		8,5	7,1
	Classe di efficienza energetica stagionale		A+++	A++
	Carico termico teorico (Pdesignc) ⁽²⁾	kW	2,5	3,5
	Consumo energetico annuo indicativo ⁽³⁾ (Q ^{CE})	kWh/a	103	173
Riscaldamento stagione media	Capacità Std (Min-Max) ⁽¹⁾	kW	3,2 (0,85-6,0)	4,0 (0,85-6,6)
	Assorbimento Std (Min-Max) ⁽¹⁾	W	770	1050
	SCOP: Efficienza energetica stagionale		4,6	4,6
	Classe di efficienza energetica stagionale		A++	A++
	Carico termico teorico (Pdesignh) ⁽⁴⁾	kW	2,4	2,9
	Potenza termica di sicurezza elettrica elbu(Tj)	kW	0	0
Capacità dichiarata	kW	2,4	2,9	
Consumo energetico annuo indicativo ⁽⁵⁾ (Q ^{HE})	kWh/a	730	883	
Unità Interna	Dimensioni (LxAxP)	mm	936x267x264	936x267x264
	Peso	Kg	12,5	12,5
	Aria trattata (max)	m ³ /min	11	12
	Capacità di deumidificazione	L/hr	0,9	1,2
	Livello Pressione sonora	dB(A)	16 / 38	16 / 39
	Livello Potenza Sonora	dB(A)	56	58
Unità Esterna	Dimensioni (LxAxP)	mm	790x545x285	790x545x285
	Peso	Kg	35	35
	Livello Pressione sonora	dB(A)	45	46
	Livello Potenza Sonora	dB(A)	59	62
	Alimentazione	Ø, V, Hz	Monofase, 220-240, 50	Monofase, 220-240, 50
	Intervallo di funzionamento (Raffreddamento)	°C	-10-46	-10-46
Intervallo di funzionamento (Riscaldamento)	°C	-15-24	-15-24	
Dati Installativi	Tubazione liquido/gas	Ømm (inch)	6,35 (1/4") 9,52 (3/8")	6,35 (1/4") 9,52 (3/8")
	Lunghezza tubazioni Max/Min	m	15 / 3	15 / 3
	Dislivello max (U. Interna/U. Esterna)	m	8	8
	Precarica di fabbrica	Kg	1,1	1,1
	Lunghezza tubazioni Max senza aggiunta di refrigerante	m	5	5
	Carica aggiuntiva refrigerante	g/m	15	15
Refrigerante	Tipo Refrigerante ⁽⁷⁾		R410A	R410A
	GWP: potenziale di riscaldamento globale del refrigerante utilizzato ⁽⁷⁾		2088	2088
Valore Co ₂	tCo ₂		2,3	2,3

3) Consumo di energia 103 kWh/anno in base ai risultati di prove standard.

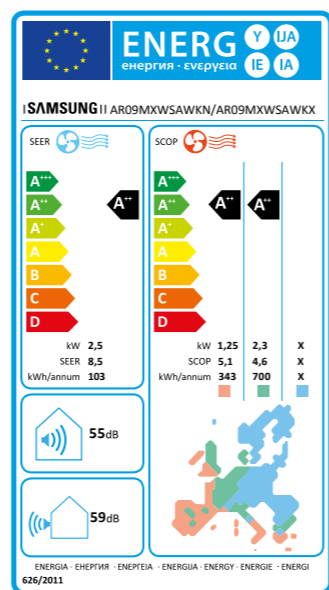
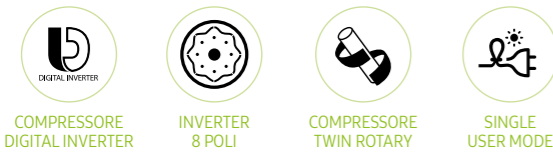
3) Consumo di energia 173 kWh/anno in base ai risultati di prove standard.

5) Consumo di energia 730 kWh/anno in base ai risultati di prove standard.

5) Consumo di energia 883 kWh/anno in base ai risultati di prove standard.

Il consumo effettivo dipende dalle modalità di utilizzo dell'apparecchio e dal luogo in cui è installato.

NOVITÀ



Modello	Unità Interna Unità Esterna		AR09MXSAWKNEU AR09MXSAWKXEU	AR12MXSAWKNEU AR12MXSAWKXEU
EAN	Unità Interna Unità Esterna		8806088734637 8806088734644	8806088734705 8806088734712
Nome Set			F-AR09MXS	F-AR12MXS
EAN Set			8806088769028	8806088769035
Raffreddamento	Capacità Std (Min-Max) ⁽¹⁾	kW	2,5 (1,3-3,3)	3,5 (1,30-4,0)
	Assorbimento Std (Min-Max) ⁽¹⁾	W	670	1060
	SEER: Efficienza energetica stagionale		8,5	8,3
	Classe di efficienza energetica stagionale		A++	A++
	Carico termico teorico (Pdesignc) ⁽²⁾	kW	2,5	3,5
	Consumo energetico annuo indicativo ⁽³⁾ (Q ^{ac})	kWh/a	103	148
Riscaldamento stagione media	Capacità Std (Min-Max) ⁽¹⁾	kW	3,2 (1,1-4,15)	3,8 (1,1-4,65)
	Assorbimento Std (Min-Max) ⁽¹⁾	W	860	1020
	SCOP: Efficienza energetica stagionale		4,6	4,6
	Classe di efficienza energetica stagionale		A+	A+
	Carico termico teorico (Pdesignh) ⁽⁴⁾	kW	2,3	2,3
	Potenza termica di sicurezza elettrica elbu(Tj)	kW	0	0
Capacità dichiarata	kW	2,3	2,3	
Consumo energetico annuo indicativo ⁽⁵⁾ (Q ^{he})	kWh/a	700	700	
Unità Interna	Dimensioni (LxAxP)	mm	896x261x261	896x261x261
	Peso	Kg	9,5	9,5
	Aria trattata (max)	m ³ /min	11	12
	Capacità di deumidificazione	L/hr	0,9	1,2
	Livello Pressione sonora	dB(A)	19 / 37	19 / 38
	Livello Potenza Sonora	dB(A)	54	56
Unità Esterna	Dimensioni (LxAxP)	mm	790x548x285	790x548x285
	Peso	Kg	28,5	28,5
	Livello Pressione sonora	dB(A)	45	46
	Livello Potenza Sonora	dB(A)	59	62
	Alimentazione	Ø, V, Hz	Monofase, 220-240, 50	Monofase, 220-240, 50
	Intervallo di funzionamento (Raffreddamento)	°C	-10-46	-10-46
Intervallo di funzionamento (Riscaldamento)	°C	-15-24	-15-24	
Dati Installativi	Tubazione liquido/gas	Ømm (inch)	6,35 (1/4") 9,52 (3/8")	6,35 (1/4") 9,52 (3/8")
	Lunghezza tubazioni Max/Min	m	15 / 3	15 / 3
	Dislivello max (U. Interna/U. Esterna)	m	8	8
	Precarica di fabbrica	Kg	0,87	0,87
	Lunghezza tubazioni Max senza aggiunta di refrigerante	m	5	5
	Carica aggiuntiva refrigerante	g/m	15	15
Refrigerante	Tipo Refrigerante ⁽⁶⁾		R32	R32
	GWP: potenziale di riscaldamento globale del refrigerante utilizzato ⁽⁷⁾		675	675
Valore Co ₂	tCo ₂		0,59	0,59

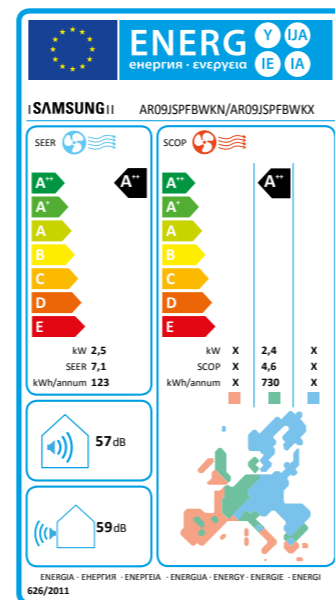
3) Consumo di energia 103 kWh/anno in base ai risultati di prove standard.
 4) Consumo di energia 700 kWh/anno in base ai risultati di prove standard.
 5) Consumo di energia 148 kWh/anno in base ai risultati di prove standard.
 6) Consumo di energia 700 kWh/anno in base ai risultati di prove standard.
 Il consumo effettivo dipende dalle modalità di utilizzo dell'apparecchio e dal luogo in cui è installato.

AR9000M

Compatibile in modalità Multisplit
Disponibile fino ad esaurimento scorte



- SMART CONTROL
- SILENZIOSITÀ
- VIRUS DOCTOR
- EASY FILTER
- COMPRESSORE DIGITAL INVERTER
- COMPRESSORE TWIN ROTARY
- SINGLE USER MODE
- TRIANGLE DESIGN
- CRYSTAL GLOSS™ DESIGN
- DISPLAY DIGITALE
- 2 STEP COOLING
- REGOLAZIONE AUTOM. FLUSSO ORIZ. E VERT.
- FUNZIONE GOOD SLEEP
- FUNZIONE AUTO CLEAN
- FUNZIONE DEUMIDIFICAZIONE
- TIMER



LINEA RESIDENZIALE MONOSPLIT

Modello	Unità Interna Unità Esterna	AR09JSPFBWKN AR09JSPFBWKK	AR12JSPFBWKN AR12JSPFBWKK	
EAN	Unità Interna Unità Esterna	8806086691802 8806086691819	8806086691840 8806086691857	
Nome Set		F-AR09KFB	F-AR12KFB	
EAN Set		8806088260600	8806088334332	
Raffreddamento	Capacità Std (Min-Max) ⁽¹⁾	kW	2,5 (0,97-3,3)	3,5 (0,97-4,0)
	Assorbimento Std (Min-Max) ⁽¹⁾	W	590	970
	SEER: Efficienza energetica stagionale		7,1	6,7
	Classe di efficienza energetica stagionale		A++	A++
	Carico termico teorico (Pdesignc) ⁽²⁾	kW	2,5	3,5
	Consumo energetico annuo indicativo ⁽³⁾ (Q ^{eff})	kWh/a	123	183
Riscaldamento stagione media	Capacità Std (Min-Max) ⁽¹⁾	kW	3,2 (0,97-5,4)	4,0 (0,97-5,8)
	Assorbimento Std (Min-Max) ⁽¹⁾	W	780	1050
	SCOP: Efficienza energetica stagionale		4,6	4,6
	Classe di efficienza energetica stagionale		A++	A++
	Carico termico teorico (Pdesignh) ⁽⁴⁾	kW	2,4	2,9
	Potenza termica di sicurezza elettrica elbu(Tj)	kW	0	0
Capacità dichiarata	kW	2,4	2,9	
Consumo energetico annuo indicativo ⁽⁵⁾ (Q ^{eff})	kWh/a	730	883	
Unità Interna	Dimensioni (LxAxP)	mm	936x267x264	936x267x264
	Peso	Kg	12,0	12,0
	Aria trattata (max)	m ³ /min	11	12
	Capacità di deumidificazione	L/hr	0,9	1,2
	Livello Pressione sonora	dB(A)	16	16
	Livello Potenza Sonora	dB(A)	57	59
Unità Esterna	Dimensioni (LxAxP)	mm	790x545x285	790x545x285
	Peso	Kg	34,5	34,5
	Livello Pressione sonora	dB(A)	38-45	38-45
	Livello Potenza Sonora	dB(A)	59	62
	Alimentazione	Ø, V, Hz	Monofase, 220-240, 50	Monofase, 220-240, 50
	Intervallo di funzionamento (Raffreddamento)	°C	-10-46	-10-46
Intervallo di funzionamento (Riscaldamento)	°C	-15-24	-15-24	
Dati Installativi	Tubazione liquido/gas	Ømm (inch)	6,35 (1/4") 9,52 (3/8")	6,35 (1/4") 9,52 (3/8")
	Lunghezza tubazioni Max/Min	m	15 / 3	15 / 3
	Dislivello max (U. Interna/U. Esterna)	m	8	8
	Precarica di fabbrica	Kg	0,95	0,95
	Lunghezza tubazioni Max senza aggiunta di refrigerante	m	5	5
	Carica aggiuntiva refrigerante	g/m	15	15
Refrigerante	Tipo Refrigerante ⁽⁷⁾		R410A	R410A
	GWP: potenziale di riscaldamento globale del refrigerante utilizzato ⁽⁷⁾		2088	2088
Valore Co ₂	tCo ₂		0,64	0,64

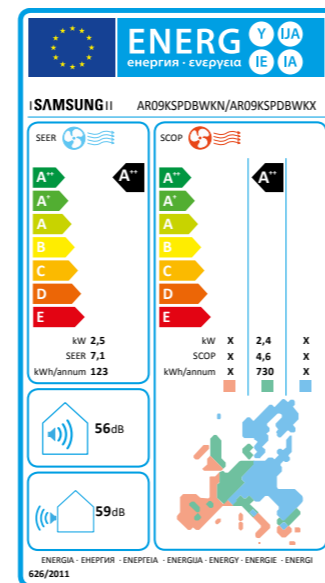
3) Consumo di energia 123 kWh/anno in base ai risultati di prove standard.
5) Consumo di energia 730 kWh/anno in base ai risultati di prove standard.
Il consumo effettivo dipende dalle modalità di utilizzo dell'apparecchio e dal luogo in cui è installato.

AR7000M

Compatibile in modalità Multisplit
Disponibile fino ad esaurimento scorte



-
-
-
-
-
-
-
-
-
-
-
-
-
-
-
-
-



LINEA RESIDENZIALE MONOSPLIT

Modello	Unità Interna Unità Esterna	AR09KSPDBWKNEU AR09KSPDBWKXEU	AR12KSPDBWKNEU AR12KSPDBWKXEU	AR18KSPDBWKNEU AR18KSPDBWKXEU	AR24KSPDBWKNEU AR24KSPDBWKXEU	
EAN	Unità Interna Unità Esterna	8806088150321 8806088150338	8806088150376 8806088150383	8806088150765 8806088150772	8806088150802 8806088150550	
Nome Set		F-AR09KDB	F-AR12KDB	F-AR18KDB	F-AR24KDB	
EAN Set		8806088260617	8806088260624	8806088260631	8806088260648	
Raffreddamento	Capacità Std (Min-Max) ⁽¹⁾	kW	2,5 (0,97-3,3)	3,5 (0,97-4,0)	5,0 (1,6 - 7,0)	6,8 (2,2 - 8,0)
	Assorbimento Std (Min-Max) ⁽¹⁾	W	590	970	1280	2060
	SEER: Efficienza energetica stagionale		7,1	6,7	7,0	7,0
	Classe di efficienza energetica stagionale		A++	A++	A++	A++
	Carico termico teorico (Pdesignc) ⁽²⁾	kW	2,5	3,5	5,0	6,8
	Consumo energetico annuo indicativo ⁽³⁾ (Q ^{cl})	kWh/a	123	183	250	340
Riscaldamento stagione media	Capacità Std (Min-Max) ⁽¹⁾	kW	3,2 (0,97-5,4)	4,0 (0,97-5,8)	6,0 (1,2 - 8,0)	8,0 (1,9 - 10,0)
	Assorbimento Std (Min-Max) ⁽¹⁾	W	780	1050	1460	2280
	SCOP: Efficienza energetica stagionale		4,6	4,6	4,0	4,0
	Classe di efficienza energetica stagionale		A++	A++	A+	A+
	Carico termico teorico (Pdesignh) ⁽⁴⁾	kW	2,4	2,9	4,5	4,5
	Potenza termica di sicurezza elettrica elbu(Tj)	kW	0	0	0	0
Capacità dichiarata	kW	2,4	2,9	4,5	4,5	
Consumo energetico annuo indicativo ⁽⁵⁾ (Q ^{he})	kWh/a	730	883	1575	1575	
Unità Interna	Dimensioni (LxAxP)	mm	826x261x261	826x261x261	1065x301x294	1065x301x294
	Peso	Kg	10,2	10,2	15,5	15,5
	Aria trattata (max)	m ³ /min	11	12	18	19
	Capacità di deumidificazione	L/hr	0,9	1,2	1,8	2,4
	Livello Pressione sonora	dB(A)	16 / 38	16 / 39	25 / 42	26 / 43
	Livello Potenza Sonora	dB(A)	56	58	58	62
Unità Esterna	Dimensioni (LxAxP)	mm	790x545x285	790x545x285	880x793x310	880x793x310
	Peso	Kg	34,5	34,5	52,5	52,5
	Livello Pressione sonora	dB(A)	45	46	51	52
	Livello Potenza Sonora	dB(A)	59	62	65	67
	Alimentazione	Ø, V, Hz	Monofase, 220-240, 50	Monofase, 220-240, 50	Monofase, 220-240, 50	Monofase, 220-240, 50
	Intervallo di funzionamento (Raffreddamento)	°C	-10-46	-10-46	-10-46	-10-46
Intervallo di funzionamento (Riscaldamento)	°C	-15-24	-15-24	-15-24	-15-24	
Dati Installativi	Tubazione liquido/gas	Ømm (inch)	6,35 (1/4") 9,52 (3/8")	6,35 (1/4") 9,52 (3/8")	6,35 (1/4") 12,70 (1/2")	6,35 (1/4") 15,88 (5/8")
	Lunghezza tubazioni Max/Min	m	15 / 3	15 / 3	30 / 3	30 / 3
	Dislivello max (U. Interna/U. Esterna)	m	8	8	15	15
	Precarica di fabbrica	Kg	0,95	0,95	1,3	1,5
	Lunghezza tubazioni Max senza aggiunta di refrigerante	m	5	5	5	5
	Carica aggiuntiva refrigerante	g/m	15	15	30	30
Refrigerante	Tipo Refrigerante ⁽⁷⁾		R410A	R410A	R410A	R410A
	GWP: potenziale di riscaldamento globale del refrigerante utilizzato ⁽⁷⁾		2088	2088	2088	2088
Valore Co ₂	tCo ₂	1,99	1,99	2,71	3,13	

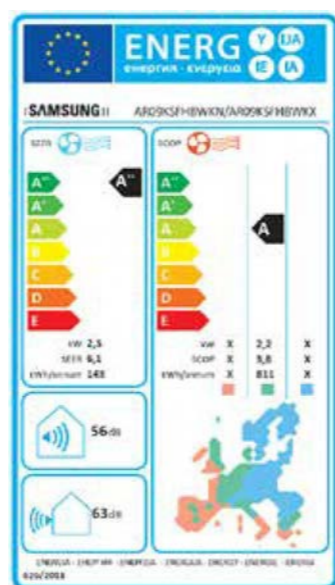
3) Consumo di energia 123 kWh/anno in base ai risultati di prove standard. 3) Consumo di energia 183 kWh/anno in base ai risultati di prove standard. 3) Consumo di energia 250 kWh/anno in base ai risultati di prove standard. 3) Consumo di energia 340 kWh/anno in base ai risultati di prove standard.
5) Consumo di energia 730 kWh/anno in base ai risultati di prove standard. 5) Consumo di energia 883 kWh/anno in base ai risultati di prove standard. 5) Consumo di energia 1575 kWh/anno in base ai risultati di prove standard. 5) Consumo di energia 1575 kWh/anno in base ai risultati di prove standard.
Il consumo effettivo dipende dalle modalità di utilizzo dell'apparecchio e dal luogo in cui è installato.

NEW STYLE

Compatibile in modalità Multisplit
Disponibile fino ad esaurimento scorte



- SMART CONTROL
- SILENZIOSITÀ
- FILTRO 3CARE
- COMPRESSORE DIGITAL INVERTER
- INVERTER 8 POLI
- SINGLE USER MODE
- 2 STEP COOLING
- REGOLAZIONE AUTOM. FLUSSO VERTICALE
- FUNZIONE GOOD SLEEP
- FUNZIONE AUTO CLEAN
- FUNZIONE DEUMIDIFICAZIONE
- TIMER

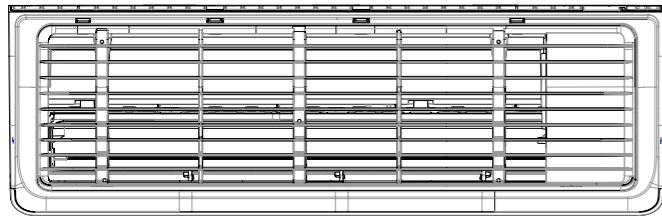


LINEA RESIDENZIALE MONOSPLIT

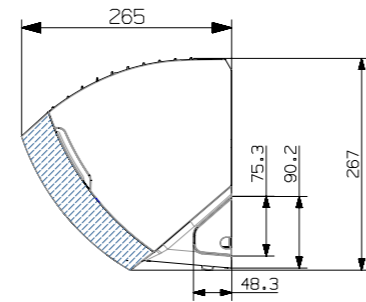
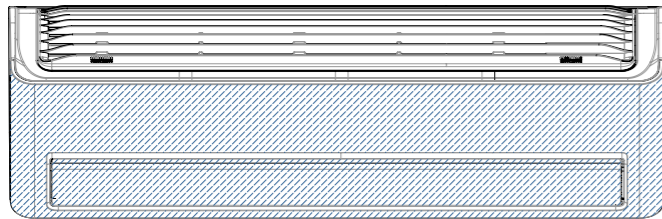
Modello	Unità Interna Unità Esterna	AR09KSFHFBWKNET AR09KSFHFBWKXET	AR12KSFHFBWKNET AR12KSFHFBWKXET	AR18KSFHFBWKNEU AR18KSFHFBWKXEU	AR24KSFHFBWKNEU AR24KSFHFBWKXEU
EAN	Unità Interna Unità Esterna	8806088150291 8806088151144	8806088148670 8806088150369	8806088150758 8806088151175	8806088142227 8806088151182
Nome Set		F-AR09KHB	F-AR12KHB	F-AR18KHB	F-AR24KHB
EAN Set		880608088260693	880608088260709	880608088260716	880608088260723
Raffreddamento	Capacità Std (Min-Max) ⁽¹⁾	kW 2,5(1,1 - 3,3)	3,5(1,1 - 4,0)	6,0 (1,2 - 6,5)	7,0 (1,9 - 8,2)
	Assorbimento Std (Min-Max) ⁽¹⁾	W 780	1270	1490	2060
	SEER: Efficienza energetica stagionale	6,1	6,1	6,7	6,1
	Classe di efficienza energetica stagionale	A++	A++	A++	A++
	Carico termico teorico (Pdesignc) ⁽²⁾	kW 2,5	3,5	5,0	6,8
	Consumo energetico annuo indicativo ⁽³⁾ (Q ^{ac})	kWh/a 143	201	261	390
Riscaldamento stagione media	Capacità Std (Min-Max) ⁽¹⁾	kW 3,2 (1,05-4,4)	3,5 (1,05-4,8)	6,0 (1,2-6,5)	7,0 (1,9-8,2)
	Assorbimento Std (Min-Max) ⁽¹⁾	W 910	1000	1740	2560
	SCOP: Efficienza energetica stagionale	3,8	3,8	3,8	3,8
	Classe di efficienza energetica stagionale	A	A	A	A
	Carico termico teorico (Pdesignh) ⁽⁴⁾	kW 2,2	2,2	4,2	4,5
	Potenza termica di sicurezza elettrica elbu(Tj)	kW 0	0	0	0
Unità Interna	Capacità dichiarata	kW 2.2	2.2	4,2	4,5
	Consumo energetico annuo indicativo ⁽⁵⁾ (Q ^{he})	kWh/a 811	811	1437	1658
	Dimensioni (LxAxP)	mm 820x285x227	820x285x227	1065x298x243	1065x298x243
	Peso	Kg 8,2	8,2	11,5	11,5
	Aria trattata (max)	m ³ /min 10,5	11,5	18	20
	Capacità di deumidificazione	L/hr 0,9	1,2	1,8	2,4
Unità Esterna	Livello Pressione sonora	dB(A) 21 / 38	21 / 42	25 / 42	28 / 44
	Livello Potenza Sonora	dB(A) 56	58	58	63
	Dimensioni (LxAxP)	mm 660x475x242	660x475x242	880x638x310	880x793x310
	Peso	Kg 22,5	22,5	52,5	52,5
	Livello Pressione sonora	dB(A) 46	48	51	52
	Livello Potenza Sonora	dB(A) 63	65	65	69
Dati Installativi	Alimentazione	Ø, V, Hz Monofase, 220-240, 50	Monofase, 220-240, 50	Monofase, 220-240, 50	Monofase, 220-240, 50
	Intervallo di funzionamento (Raffreddamento)	°C -5~46	-5~46	-10~46	-10~46
	Intervallo di funzionamento (Riscaldamento)	°C -10~24	-10~24	-15~24	-15~24
	Tubazione liquido/gas	Ømm (inch) 6,35 (1/4") 9,52 (3/8")	6,35 (1/4") 9,52 (3/8")	6,35 (1/4") 12,70 (1/2")	6,35 (1/4") 15,88 (5/8")
	Lunghezza tubazioni Max/Min	m 15 / 3	15 / 3	30 / 3	30 / 3
	Dislivello max (U. Interna/U. Esterna)	m 8	8	15	15
Refrigerante	Preacarica di fabbrica	Kg 0,88	0,88	1,15	1,15
	Lunghezza tubazioni Max senza aggiunta di refrigerante	m 5	5	5	5
	Carica aggiuntiva refrigerante	g/m 15	15	30	30
	Tipo Refrigerante ⁽⁷⁾	R410A	R410A	R410A	R410A
Valore Co ₂	tCo ₂	1,99	1,99	2,71	3,13

3) Consumo di energia 143 kWh/anno in base ai risultati di prove standard. 3) Consumo di energia 201 kWh/anno in base ai risultati di prove standard. 3) Consumo di energia 261 kWh/anno in base ai risultati di prove standard. 3) Consumo di energia 390 kWh/anno in base ai risultati di prove standard.
 5) Consumo di energia 811 kWh/anno in base ai risultati di prove standard. 5) Consumo di energia 811 kWh/anno in base ai risultati di prove standard. 5) Consumo di energia 1437 kWh/anno in base ai risultati di prove standard. 5) Consumo di energia 1658 kWh/anno in base ai risultati di prove standard.
 Il consumo effettivo dipende dalle modalità di utilizzo dell'apparecchio e dal luogo in cui è installato.

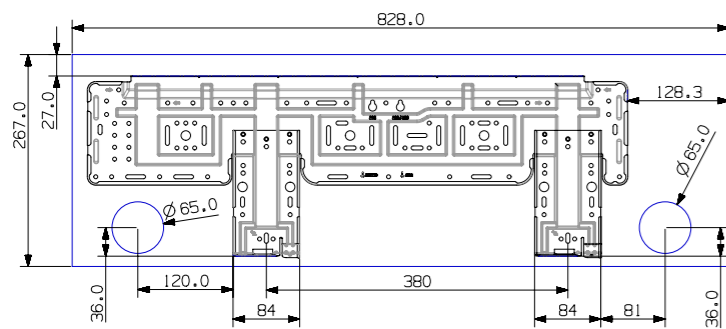
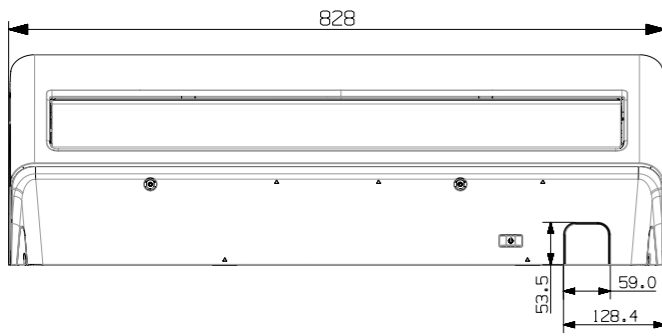
WINDFREE PLUS



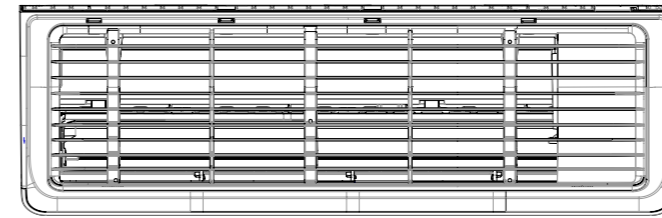
UNITÀ INTERNE
AR09MSPXA
AR12MSPXA



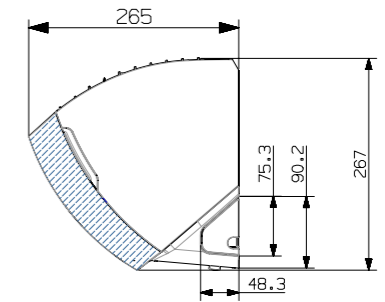
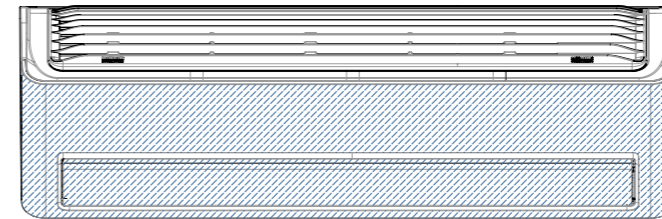
Hole face



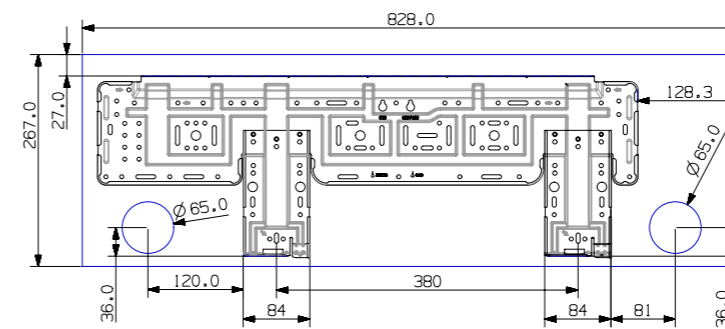
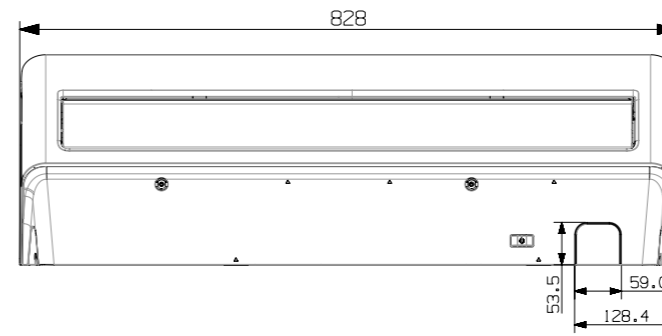
WINDFREE



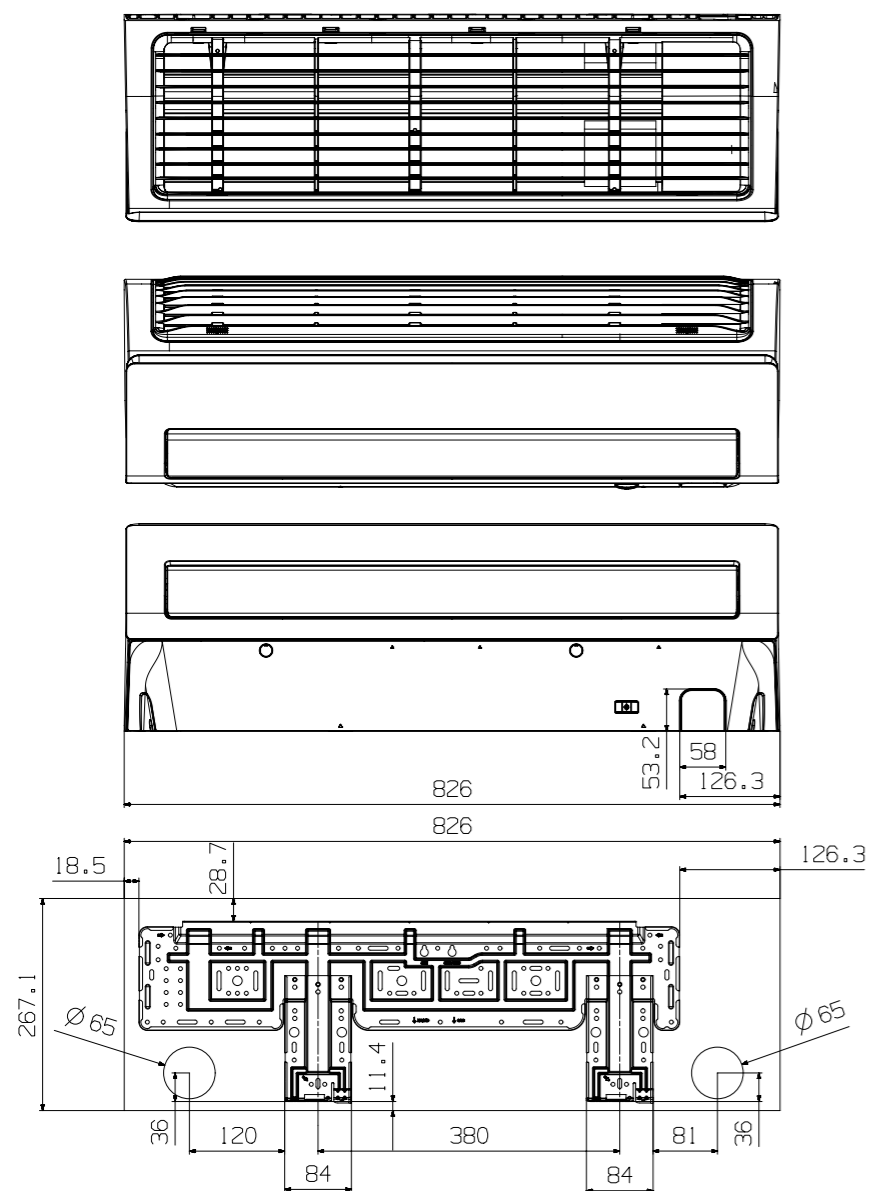
UNITÀ INTERNE
AR09MSPXB
AR12MSPXB



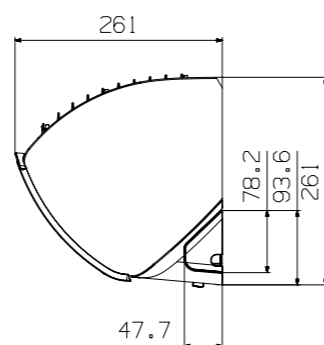
Hole face



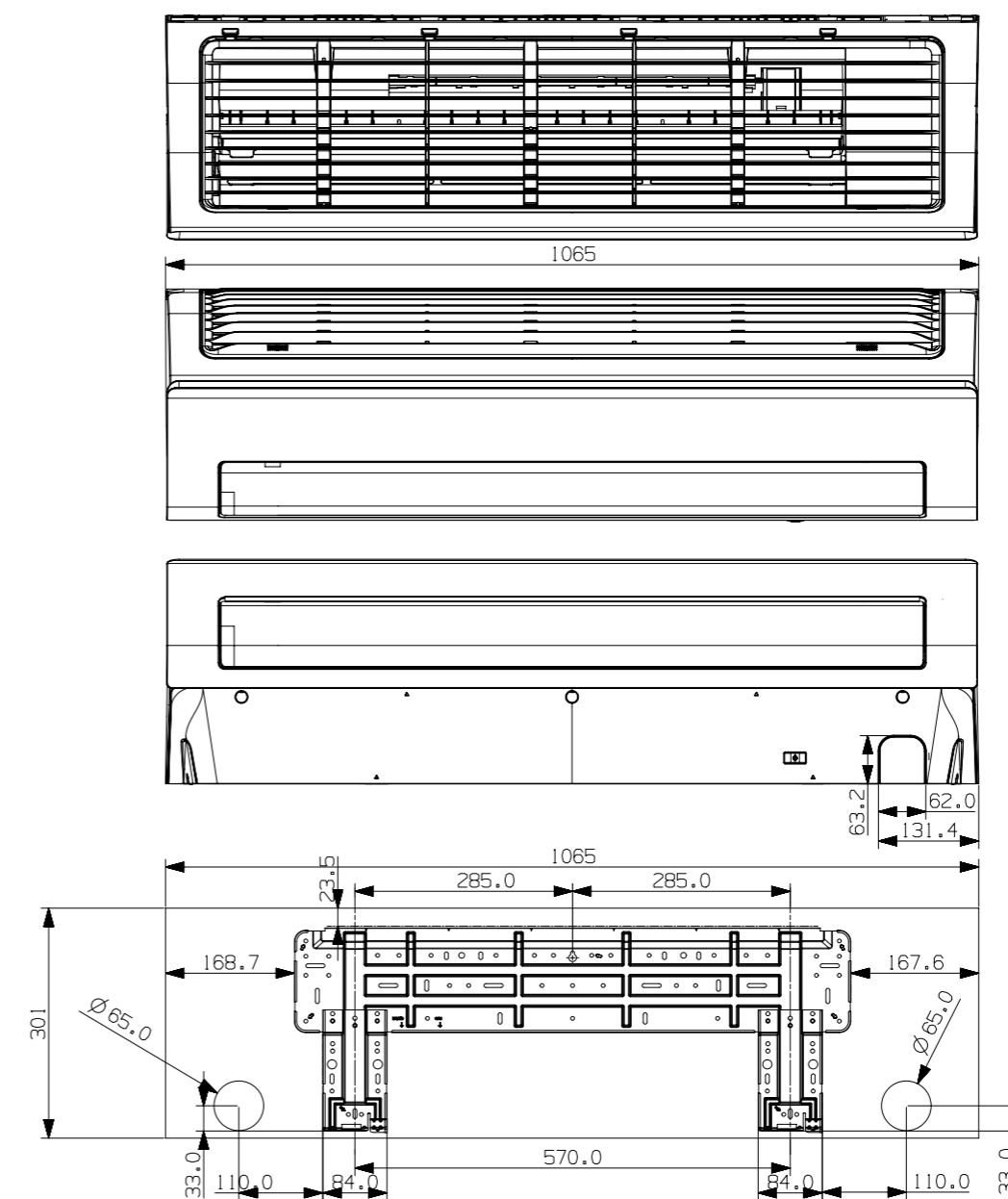
AR5500M



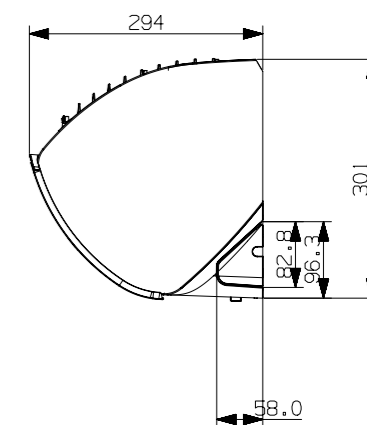
UNITÀ INTERNE
AR09KSWNA
AR12KSWNA



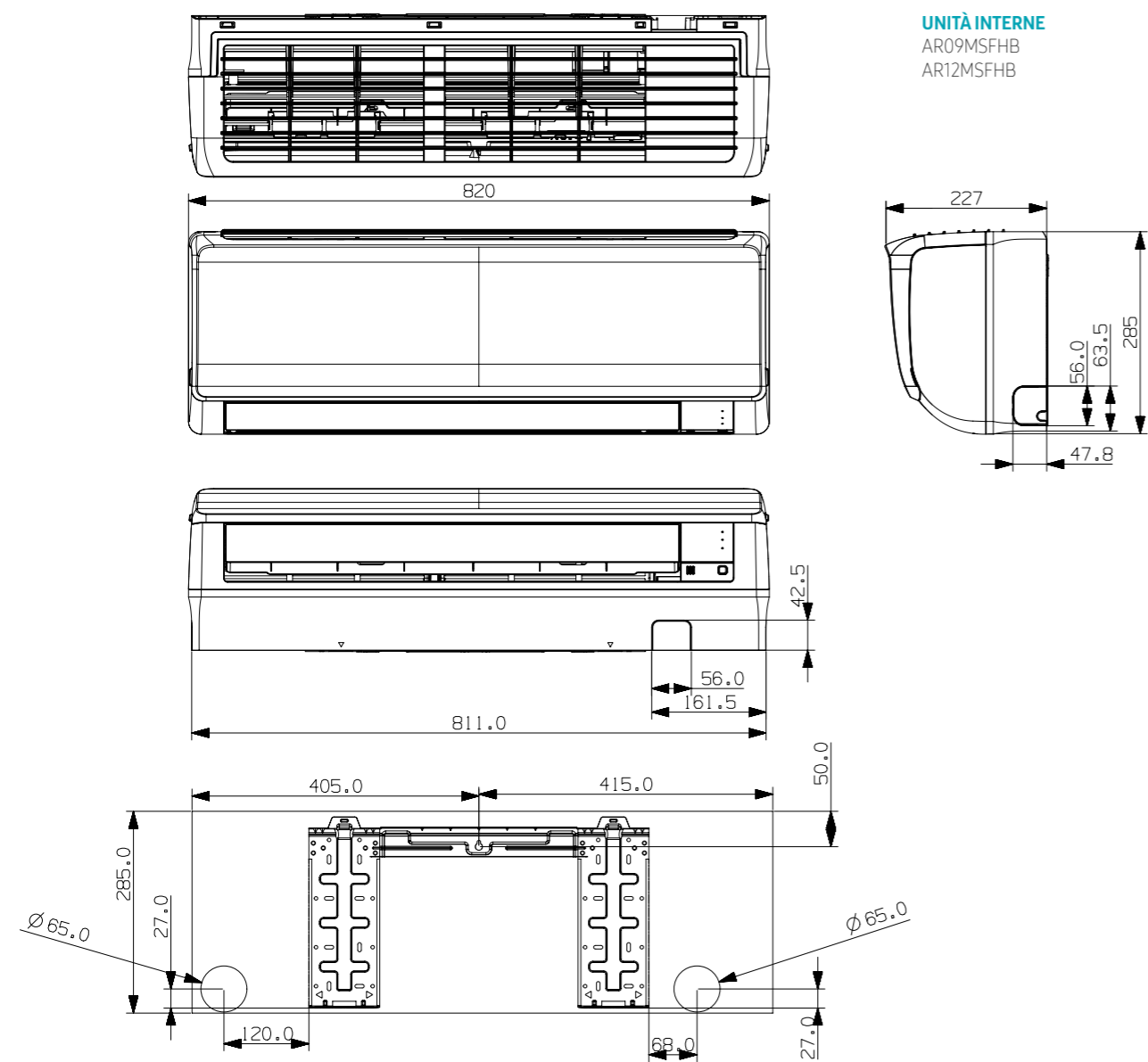
AR5500M



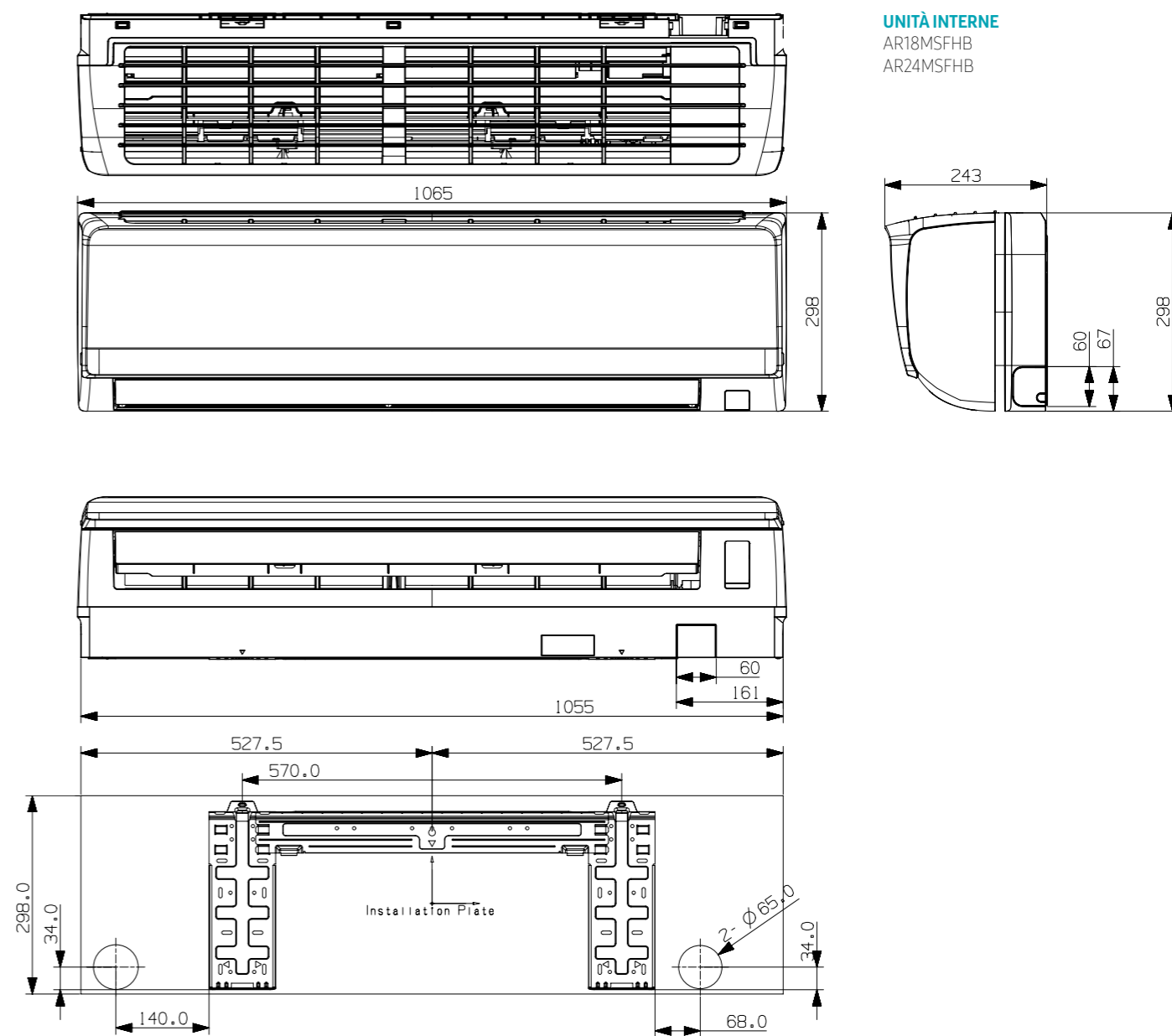
UNITÀ INTERNE
AR18MSWNA
AR24MSWNA



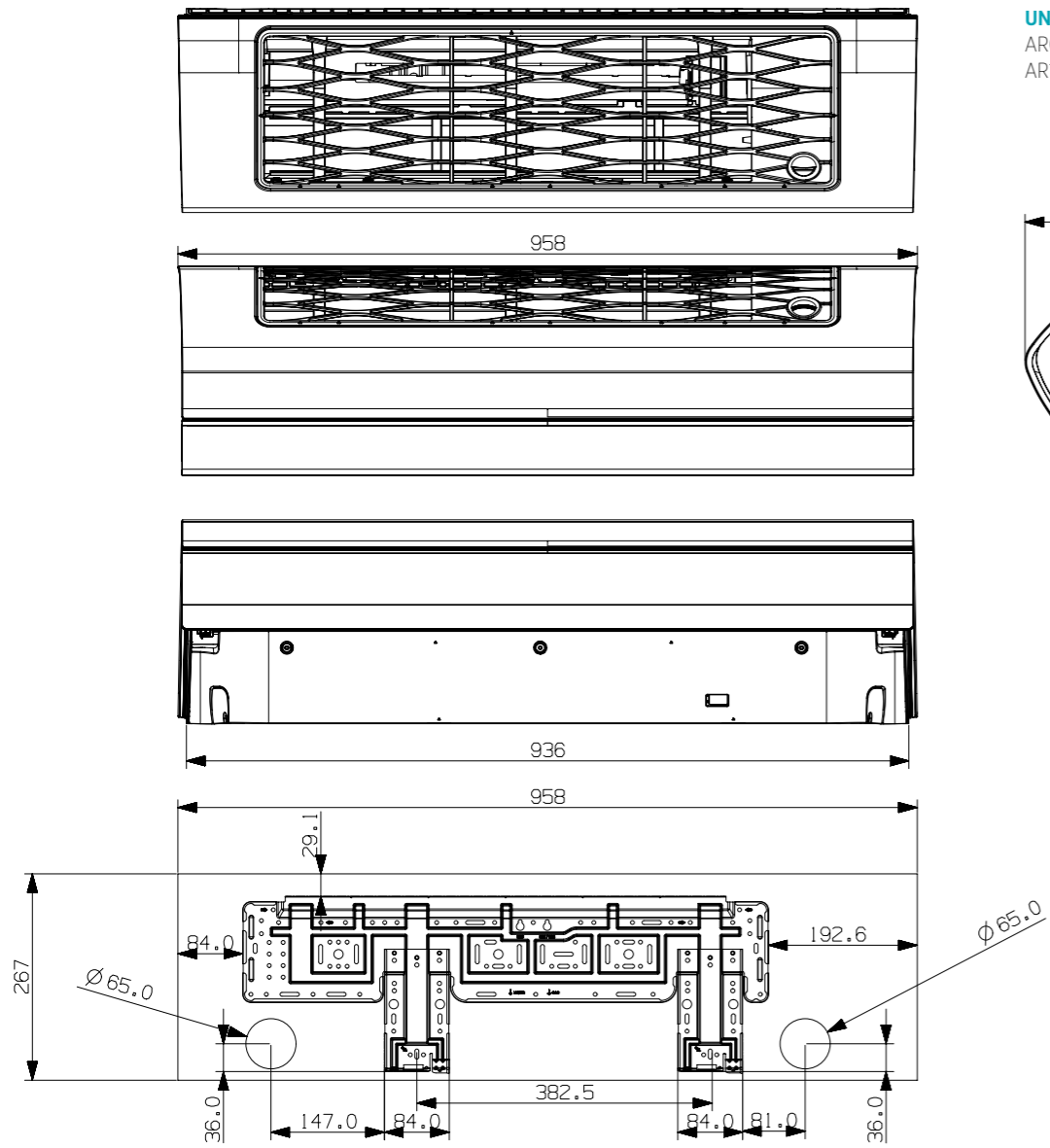
NEW STYLE PLUS



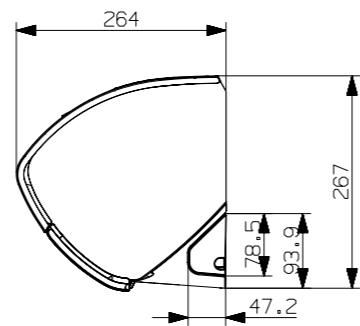
NEW STYLE PLUS



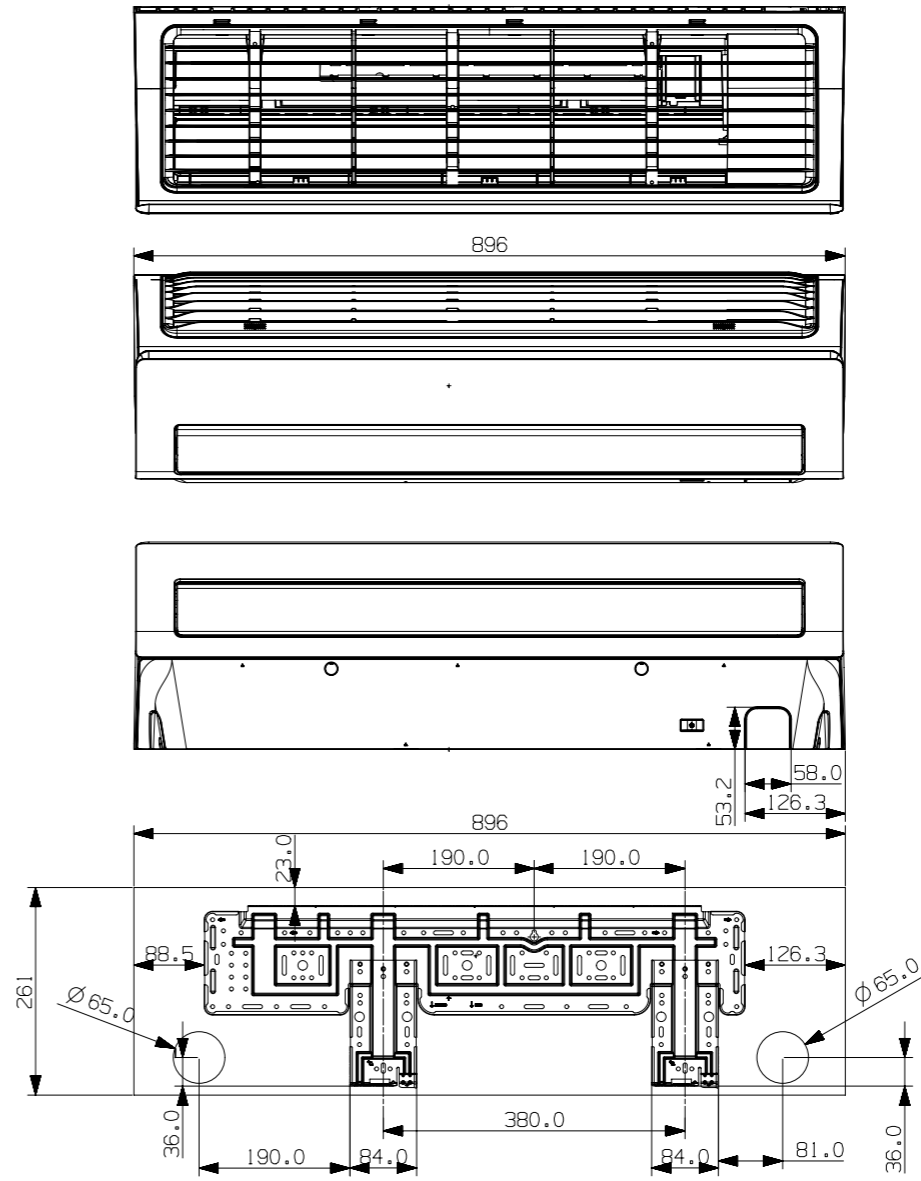
AR9000



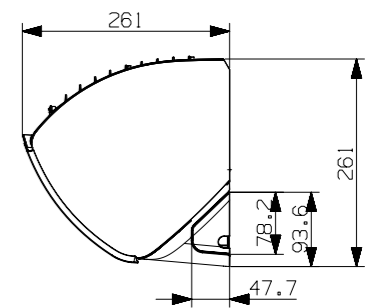
UNITÀ INTERNE
AR09JSPFA
ART12JSPFA



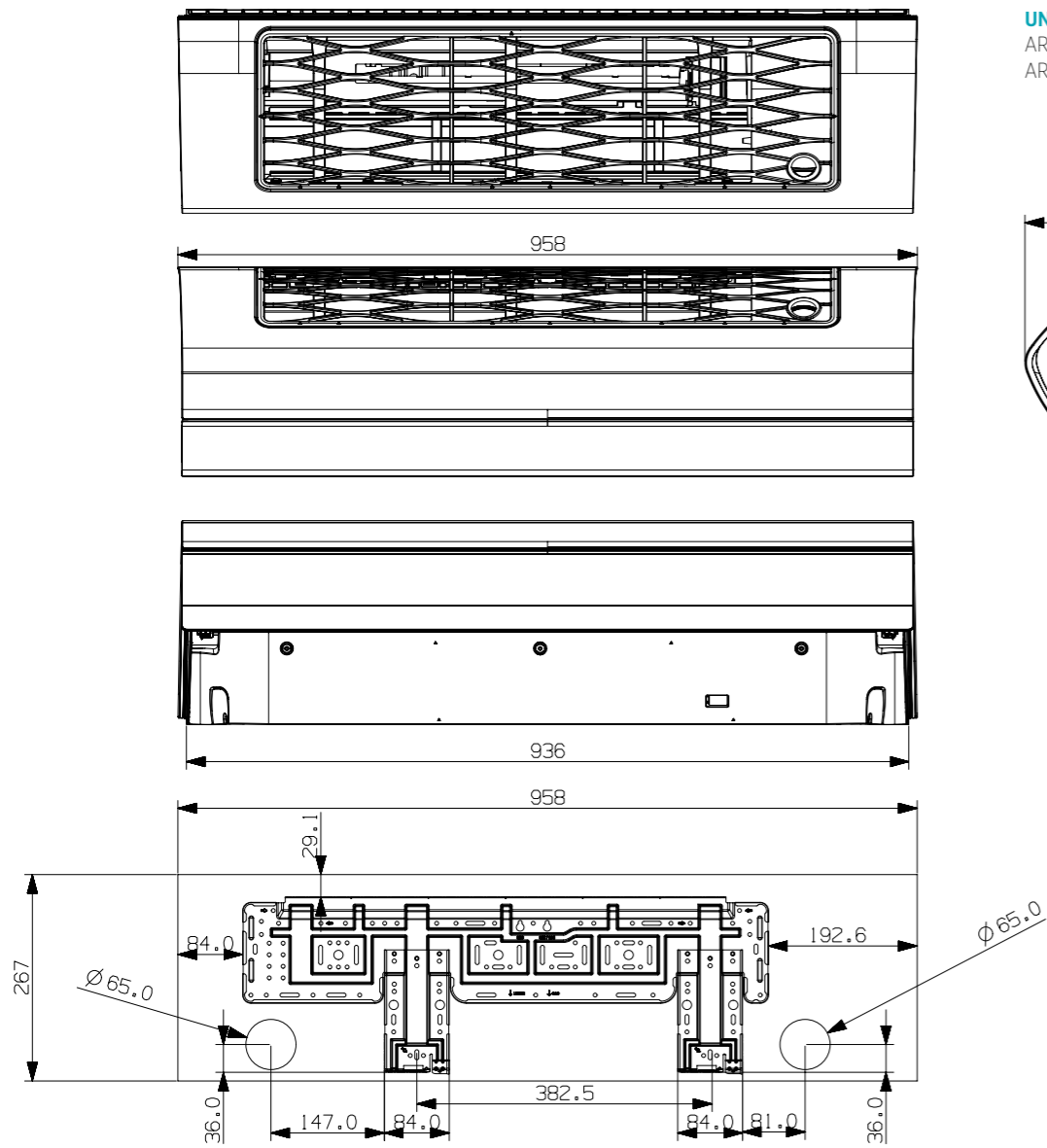
R32 - AR5500



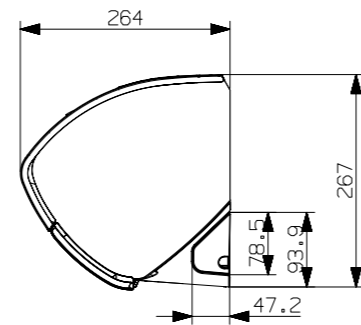
UNITÀ INTERNE
AR09MXWSA
AR12MXWSA



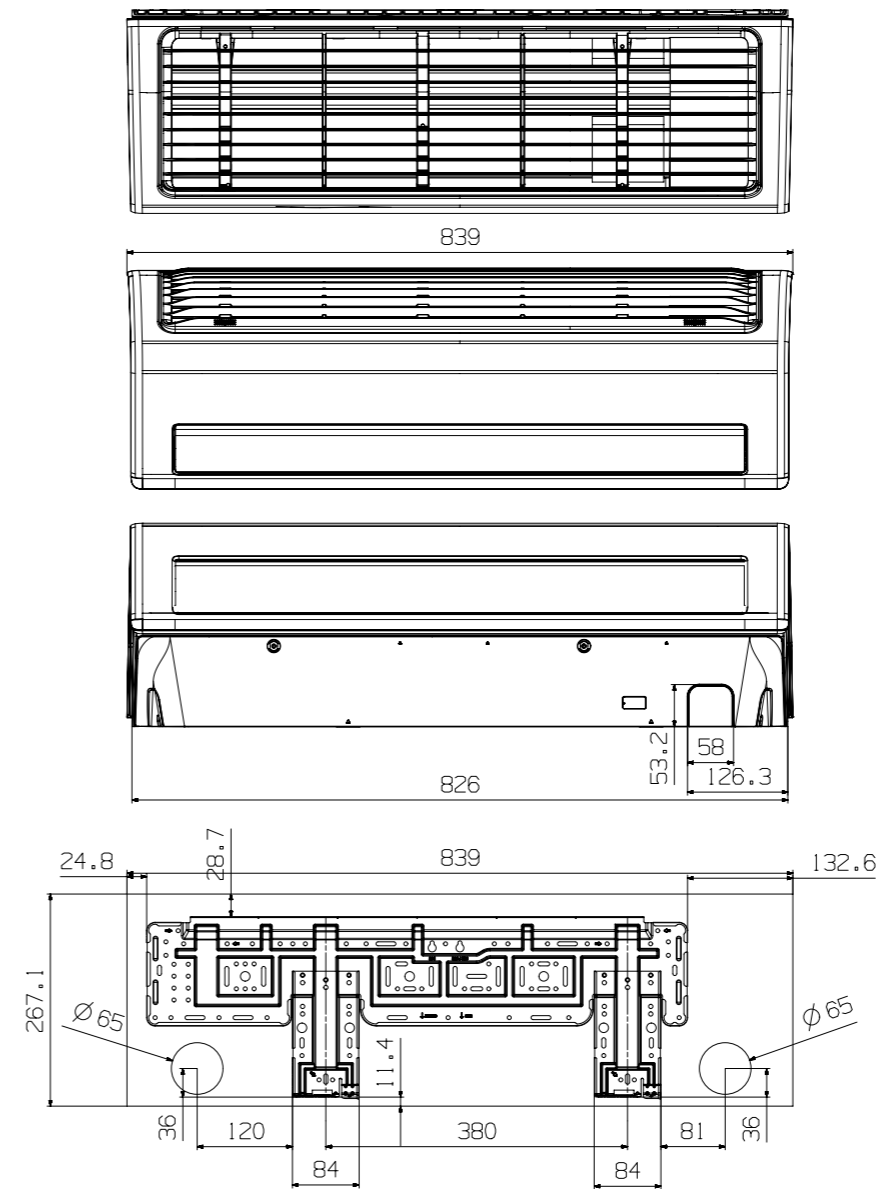
AR9000M



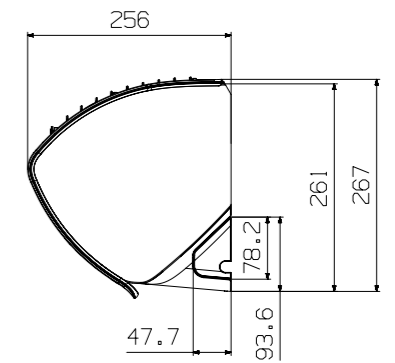
UNITÀ INTERNE
AR09JSPFB
AR12JSPFB



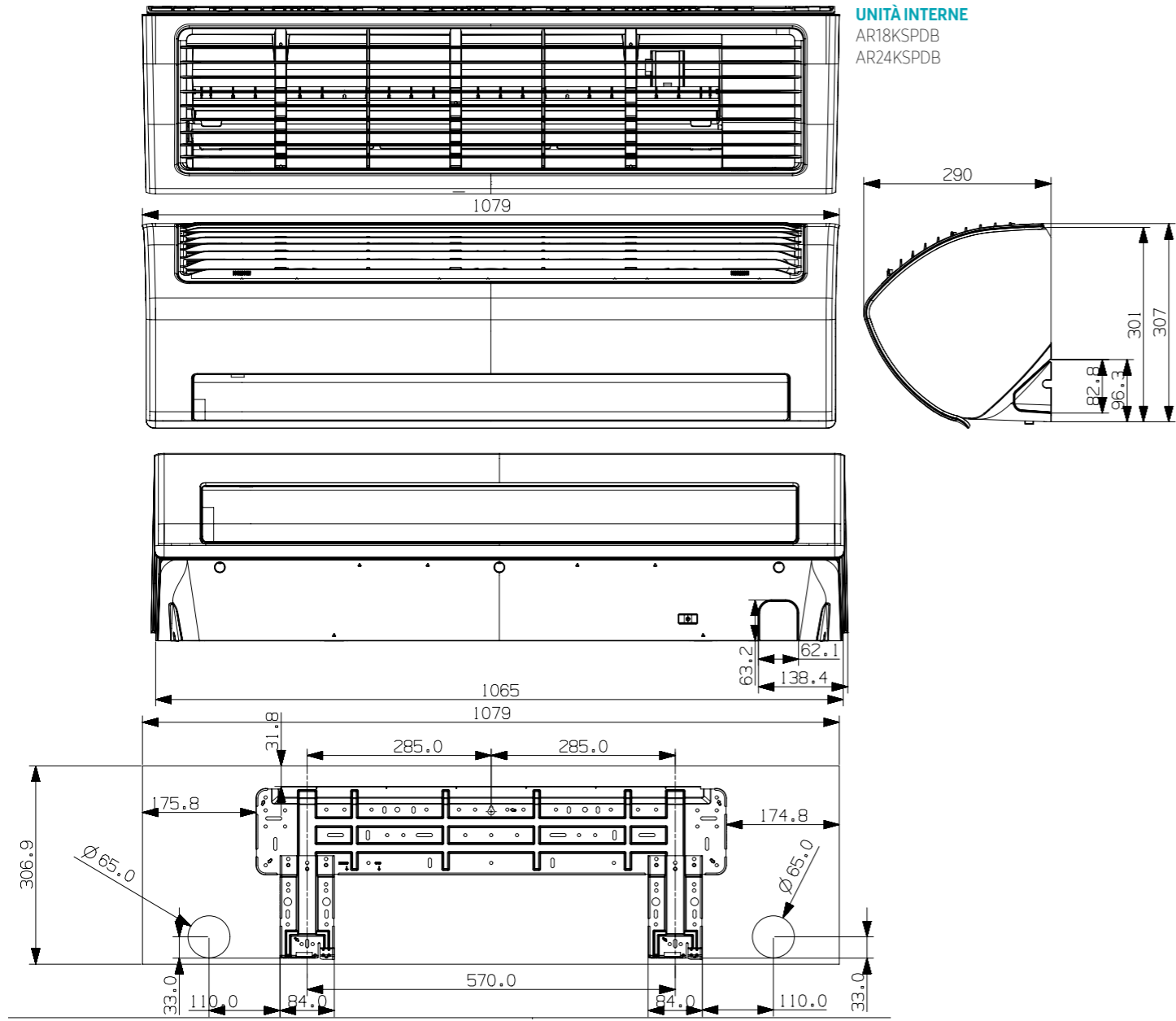
AR7000M



UNITÀ INTERNE
AR09KSPDB
AR12KSPDB



AR7000M



NEW STYLE

