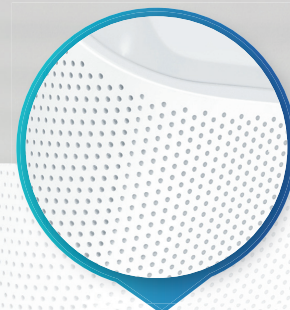


SAMSUNG
Climate Solutions

WindFree

EVO

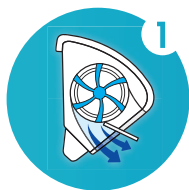


**WindFree, gli unici
con 21.000 microfori
per diffondere
solo il piacere dell'aria**

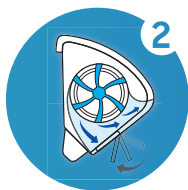
Una volta raggiunta la temperatura impostata, l'aria viene diffusa nell'ambiente attraverso i **21.000 microfori** posti sulla parte frontale del climatizzatore.

Il fresco finalmente senza fastidiosi getti diretti, silenziosamente e con la comodità del **controllo a distanza tramite Wi-Fi**.

La tecnologia WindFree



Raffrescamento rapido in modalità tradizionale grazie al Triangle Design™. Una ventola più grande garantisce una maggiore portata d'aria.



Al raggiungimento della temperatura desiderata, **la tecnologia WindFree si attiva automaticamente** chiudendo la bocchetta.



In modalità WindFree la bocchetta si chiude, ma **il fresco continua a diffondersi** in modo omogeneo senza getti d'aria diretti.

Scopri di più su: www.samsung.it/windfree

Il nostro Service Il supporto perfetto per ogni esigenza

IL SERVIZIO È ATTIVO DALLE 09:00 ALLE 19:00 DA LUNEDÌ A DOMENICA

Supporto all'installazione: 199.133.988⁽¹⁾

Esclusivo servizio dedicato agli installatori per fornire il supporto tecnico telefonico per la corretta installazione dei climatizzatori.

1) Servizio a pagamento: 0,1188€/minuto (IVA esclusa) nella fascia intera, 0,0465€/minuto (IVA esclusa) nella fascia ridotta e festivi. I costi di telefonia mobile variano in funzione del gestore da cui viene effettuata la chiamata.

Supporto al cliente finale: 800.726.786.4

È un servizio dedicato a tutti i clienti che necessitano di assistenza e supporto tecnico. Potrai richiedere assistenza tecnica a domicilio o potrai ottenere utili informazioni sull'utilizzo del tuo climatizzatore. È possibile contattare il servizio clienti anche dal sito www.samsung.it - sezione supporto.

WindFree EVO

Compatibile in modalità Multisplit



WINDFREE



SMART CONTROL



SILENZIOSITÀ 19 dBA



SPI AIR PURIFIER



EASY FILTER PLUS



INVERTER 8-POLI



REFRIGERANTE

MODELLO	UNITÀ INTERNA UNITÀ ESTERNA	UNITÀ DI MISURA	AR07RXPXBWKNEU	AR09RXPXBWKNEU AR09RXPXBWKXEU	AR12RXPXBWKNEU AR12RXPXBWKXEU	AR18RXPXBWKNEU AR18RXPXBWKXEU	AR24RXPXBWKNEU AR24RXPXBWKXEU	
EAN	UNITÀ INTERNA UNITÀ ESTERNA		8801643665388	8801643665401 8801643665418	8801643665449 8801643665456	8801643614218 8801643614225	8801643614270 8801643614287	
Nome Set EAN Set				F-AR09EVO 8801643749972	F-AR12EVO 8801643749989	F-AR18EVO 8801643749996	F-AR24EVO 8801643750008	
Incentivi fiscali ⁽¹⁾	Detrazione 65%	✓ / x		✓	✓	x	x	
	Conto termico	✓ / x		✓	✓	x	x	
Raffreddamento	Capacità (Min/Std/Max) ⁽²⁾	kW	2	0,9/2,5/3,3	0,9/3,5/4	1,6/5/6,7	1,4/6,5/7,6	
	Capacità (BTU)	Btu	7100	9000	12000	18000	24000	
	Assorbimento Std ⁽²⁾	W		600	980	1390	1950	
	SEER: Efficienza energetica stagionale			7,1	6,5	6,8	6,4	
	Classe di efficienza energetica stagionale			A++	A++	A++	A++	
	EER			4,17	3,57	3,6	3,33	
	Carico termico teorico (Pdesignc) ⁽³⁾	kW		2,5	3,5	5	6,5	
	Consumo energetico annuo indicativo ⁽⁴⁾ (Q ^{est})	kWh/a		123	188	257	390	
Riscaldamento stagione media	Capacità (Min/Std/Max) ⁽²⁾	kW	2,2	1,1/3,2/4,9	1,1/3,5/5,5	1,2/6/8	1,2/7,4/9,2	
	Capacità (BTU)	Btu	7507	10919	11942	20473	25250	
	Assorbimento Std ⁽²⁾	W		850	940	1710	2350	
	SCOP: Efficienza energetica stagionale			4,0	4,0	3,8	3,8	
	Classe di efficienza energetica stagionale			A+	A+	A	A	
	COP			3,76	3,72	3,51	3,15	
	Carico termico teorico (Pdesignh) ⁽⁵⁾	kW		2,2	2,2	3,8	4,1	
	Potenza termica di sicurezza elettrica elbu(Tj)	kW		0	0	0	0	
Capacità dichiarata	kW		2,2	2,2	3,8	4,1		
Consumo energetico annuo indicativo ⁽⁶⁾ (Q ^{he})	kWh/a		770	770	1400	1511		
Unità Interna	Compatibilità con FJM	✓ / x	✓	✓	✓	✓	✓	
	Dimensioni (LxAxP)	mm	828x267x265	828x267x265	828x267x265	1065x301x311	1065x301x311	
	Peso	Kg	9,4	9,4	9,4	13,2	13,4	
	Aria trattata (Max)	m ³ /min	9,3	9,3	10	15,9	17,6	
	Capacità di deumidificazione	l/hr	0,8	1	1,5	2	2,5	
	Livello Pressione Sonora (Min-Max) ⁽⁷⁾	dBA	19 / 37	19 / 37	19 / 38	25 / 41	26 / 45	
	Livello Potenza Sonora	dBA	54	54	56	58	62	
Unità Esterna	Dimensioni (LxAxP)	mm		720x548x265	720x548x265	880x638x310	880x638x310	
	Peso	Kg		27,6	27,6	40,2	44,2	
	Livello Pressione Sonora	dBA		45	46	51	54	
	Livello Potenza Sonora	dBA		59	62	65	68	
	Alimentazione	Ø, v, hz			Monofase, 220-240, 50	Monofase, 220-240, 50	Monofase, 220-240, 50	Monofase, 220-240, 50
	Intervallo di Funzionamento (Raffreddamento)	°C			-10~46	-10~46	-10~46	-10~46
	Intervallo di Funzionamento (Riscaldamento)	°C			-15~24	-15~24	-15~24	-15~24
Dati installativi	Tubazione Liquido/Gas	Ø mm (inch)		6,35 (1/4") 9,52 (3/8")	6,35 (1/4") 9,52 (3/8")	6,35 (1/4") 12,7 (1/2")	6,35 (1/4") 15,88 (5/8")	
	Lunghezza tubazioni Max/Min	m		15/3	15/3	30/3	30/3	
	Dislivello Max (U. Interna/U. Esterna)	m		8	8	15	15	
	Pre-carica di Fabbrica	Kg		0,75	0,75	1,15	1,15	
	Valore tCO ₂ e	tCO ₂ e		0,51	0,51	0,78	0,78	
	Lunghezza Tubazioni Max senza aggiunta di refrigerante	m		5	5	5	5	
	Carica aggiuntiva refrigerante	g/m		15	15	30	30	
Refrigerante	Tipo Refrigerante ⁽⁷⁾		R32	R32	R32	R32	R32	
	GWP: potenziale di riscaldamento globale del refrigerante utilizzato ⁽⁸⁾		675	675	675	675	675	

Il consumo effettivo dipende dalle modalità di utilizzo dell'apparecchio e dal luogo in cui è installato.

- 4) Consumo di energia 150 kWh/anno in base ai risultati di prove standard. 4) Consumo di energia 201 kWh/anno in base ai risultati di prove standard. 4) Consumo di energia 257 kWh/anno in base ai risultati di prove standard. 4) Consumo di energia 355 kWh/anno in base ai risultati di prove standard.
- 6) Consumo di energia 774 kWh/anno in base ai risultati di prove standard. 6) Consumo di energia 811 kWh/anno in base ai risultati di prove standard. 6) Consumo di energia 1400 kWh/anno in base ai risultati di prove standard. 6) Consumo di energia 1511 kWh/anno in base ai risultati di prove standard.

* È possibile estendere la garanzia standard (2 anni) di ulteriori 3 anni fino ad arrivare a 5 anni complessivi di garanzia Premium. Il servizio è compreso nell'acquisto del condizionatore, ma deve essere attivato entro 20 giorni dall'acquisto del prodotto

1) Per le combinazioni che beneficiano delle detrazioni fiscali o incentivi conto termico consultare il catalogo GSE o l'autocertificazione Samsung

2) Condizioni di test (raffreddamento): temperatura aria interna 27°C (bulbo secco) / 19°C (bulbo umido); temperatura aria esterna 35°C (bulbo secco) / 24°C (bulbo umido).

Condizioni di test (riscaldamento): temperatura aria interna 20°C (bulbo secco) / 15°C (bulbo umido); temperatura aria esterna 7°C (bulbo secco) / 6°C (bulbo umido).

3) Pdesignc = Carico termico teorico in raffreddamento misurato con temperatura esterna pari a 35°C (bulbo secco)/24°C (bulbo umido) e temperatura interna pari a 27°C (bulbo secco)/19°C (bulbo umido).

5) Pdesignh = Carico termico teorico in riscaldamento misurato con temperatura esterna pari a -10°C (bulbo secco)/-11°C (bulbo umido) e temperatura interna pari a 20°C (bulbo secco)/15°C (bulbo umido).

7) La perdita di refrigerante contribuisce al cambiamento climatico. In caso di rilascio nell'atmosfera, i refrigeranti con un potenziale di riscaldamento globale (GWP) più basso contribuiscono in misura minore al riscaldamento globale rispetto a quelli con un GWP più elevato. Questo apparecchio contiene un fluido refrigerante con un GWP di 2088 o di 675. Se 1 kg di questo fluido refrigerante fosse rilasciato nell'atmosfera, quindi, l'impatto sul riscaldamento globale sarebbe 2088 volte oppure 675 volte più elevato rispetto a 1 kg di CO₂, per un periodo di 100 anni. In nessun caso l'utente deve cercare di intervenire sul circuito refrigerante o di disassemblare il prodotto. In caso di necessità occorre sempre rivolgersi a personale qualificato.

8) I climatizzatori Samsung contengono Gas Fluorurati ad effetto serra R32. GWP = 675

Samsung Electronics Air Conditioner Europe B.V. - Italian Branch, nell'ambito del continuo miglioramento dei propri prodotti, si riserva il diritto di modificare le caratteristiche tecniche, funzionali ed estetiche dei prodotti raffigurati senza preavviso.