

156P60

MODULO FOTOVOLTAICO POLICRISTALLINO FRAMELESS

eclipse
ITALIA

CARATTERISTICHE PRINCIPALI

Modulo fotovoltaico realizzato con 60 celle policristalline ad alta efficienza per impianti ad integrazione totale.

GARANZIA

90% della potenza di targa per 10 anni
80% della potenza di targa per 25 anni
10 anni di garanzia sul prodotto

CERTIFICAZIONI

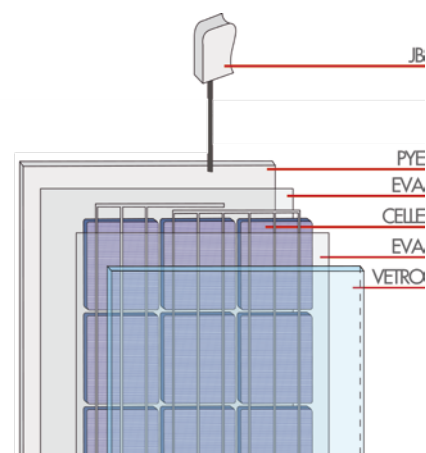
Moduli certificati: CEI-IEC 61215 ed.II
Moduli certificati: CEI-EN 61730-1; CEI-EN 61730-2
Conformità ai requisiti: V CONTO ENERGIA DM 05/07/2012 ART.5
COMMA 2 MADE IN EU

PROPRIETÀ COSTRUTTIVE

Dimensione modulo	1655x990x5.5 mm
Peso modulo	19 kg
Tipo celle	60 celle in silicio policristallino ad alta efficienza
Dimensione celle	156x156mm
Ribbon	Bandella in rame, stagno e argento
Vetro	Vetro temperato prismatico ad alta trasmittanza della luce, spessore 4 mm, classe U1
Incapsulante	EVA (Etilene-Vinil acetato), stabilizzata per gli UV
Backsheet (PYE)	PYE (multistrato su base poliestere)
Scatola di giunzione	Scatoletta Tyco IP65 waterproof con 3 diodi di bypass per la protezione di "hot spots"
Cavi di collegamento	2 cavi da 1 mt con sezione 4 mmq completo di connettore Tyco

CONDIZIONI D'IMPIEGO

Applicazione tipica	24 V DC
Tensione Massima del sis	1000 V DC
Temperatura d'esercizio	-40°C+85°C
Chicchi di grandine	Fino a 25 mm a 80 Km/h
Vento	Fino a 197 km/h
Neve	Fino a 551 kg/mq
Classe di sicurezza	A, classe d'isolamento II



TUV
INTERCERT
MADE IN EU

efficienza garantita
25 anni

156P60

MODULO FOTOVOLTAICO POLICRISTALLINO FRAMELESS

eclipse
ITALIA

CARATTERISTICHE ELETTRICHE*

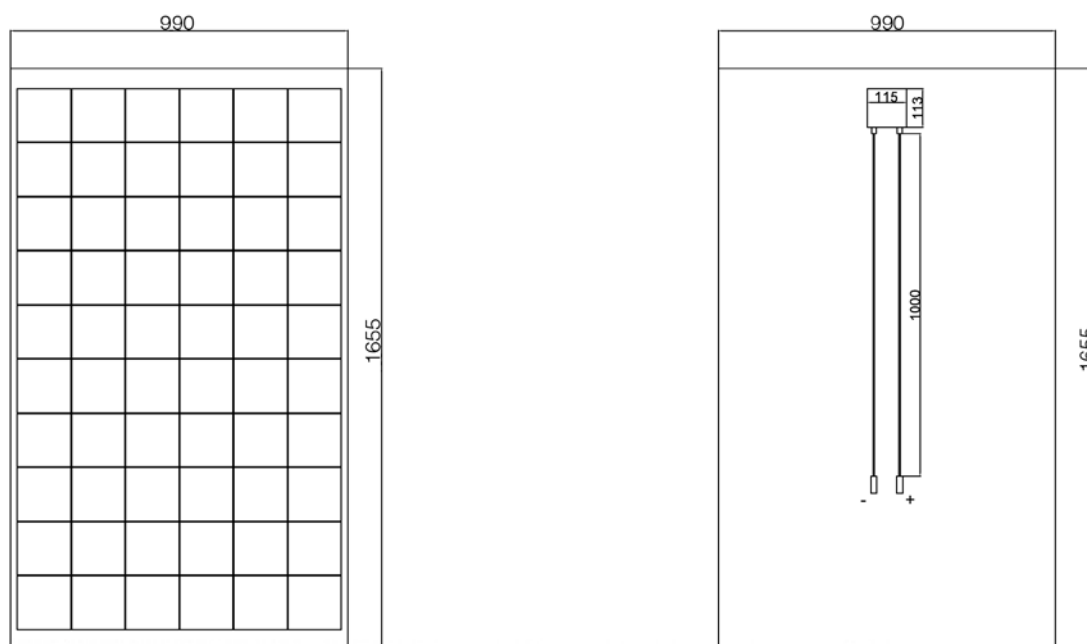
Modello	SOL 220 PF	SOL 225 PF	SOL 230 PF	SOL 235 PF	SOL 240 PF	SOL 245 PF	SOL 250 PF
Potenza del modulo (P Max)	220 Wp	225 Wp	230 Wp	235 Wp	240 Wp	245 Wp	250 Wp
Tolleranza su potenza	± 2,5 W	± 2,5 W	± 2,5 W	± 2,5 W	± 2,5 W	± 2,5 W	± 2,5 W
Tensione di massima potenza (Vmp)	29,26 V	29,39 V	29,51 V	29,68 V	29,76 V	29,89 V	30,03 V
Corrente di massima potenza (Imp)	7,52 A	7,66 A	7,80 A	7,92 A	8,07 A	8,20 A	8,33 A
Tensione a vuoto (Voc)	36,86 V	36,97 V	37,11 V	37,27 V	37,43 V	37,56 V	37,68 V
Corrente di corto circuito (Isc)	8,07 A	8,21 A	8,35 A	8,48 A	8,62 A	8,69 A	8,81 A
Efficienza modulo	13,34%	13,65%	13,95%	14,25%	14,56%	14,86%	15,16%

*condizioni di misura: i dati elettrici sono riferiti ad un irraggiamento di 1000 W/m², Air Mass 1,5 Spectrum, T di cella 25°C.

CARATTERISTICHE OPERATIVE

		U.M.
Coefficiente di temperatura della tensione (Voc)	- 128,4	mV/°C
Coefficiente di temperatura della potenza (Pmp)	- 1,01	W/°C
Coefficiente di temperatura della corrente (Isc)	+ 4,93	mA/°C
NOCT (Nominal Operating Cell Temperature)	46	°C

DISEGNO TECNICO



Le dimensioni riportate nella scheda potranno essere variate senza preavviso a seguito di aggiornamento tecnico.



ECLIPSE ITALIA srl

Sede legale: 20121 Milano, Corso Venezia, 3 · Stabilimento e produzione: 25078 Nozza di Vestone (BS) - Loc. Merlaro
Tel. +39 0365 870843 · Fax. +39 0365 870851 · P.IVA 06212530965 · www.eclipseitalia.com · info@eclipseitalia.com