



Esecuzione

Circolatore a 3 velocità con corpo pompa in bronzo.
Canotto di separazione del rotore in acciaio inossidabile AISI 316.

Materiali	NCS3 ..-40, -50	NCS3 ...70
Corpo pompa	Bronzo	Bronzo
Girante	Composito	Composito
Albero	Acciaio inox	Ceramica
Cuscinetti	Grafite	Ceramica

Impieghi

Impianti di circolazione di acqua calda sanitaria.

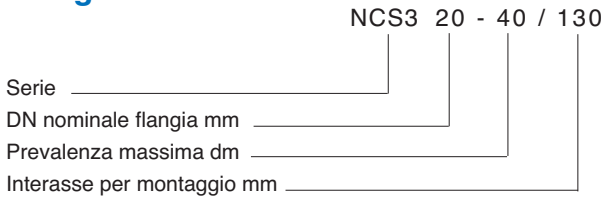
Limiti d'impiego

Temperatura liquido: da +5 °C a +65 °C.
Temperatura ambiente fino a 40 °C.
Pressione sonora \leq 43 dB (A).
Pressione minima in aspirazione: 0,05 bar a 50 °C.
Massima pressione: 10 bar.

Motore

- Motore ad induzione a 2 poli, 50 Hz .
- Selettore a 3 velocità di rotazione.
- **NCS3**: monofase 230 V.
- Isolamento classe H.
- Protezione IP 44.
- Protezione contro sovraccarichi (integrato).
- Cablaggio: cavo con fase e neutro
- Esecuzione secondo: EN 60335-1, EN 60335-2-51.

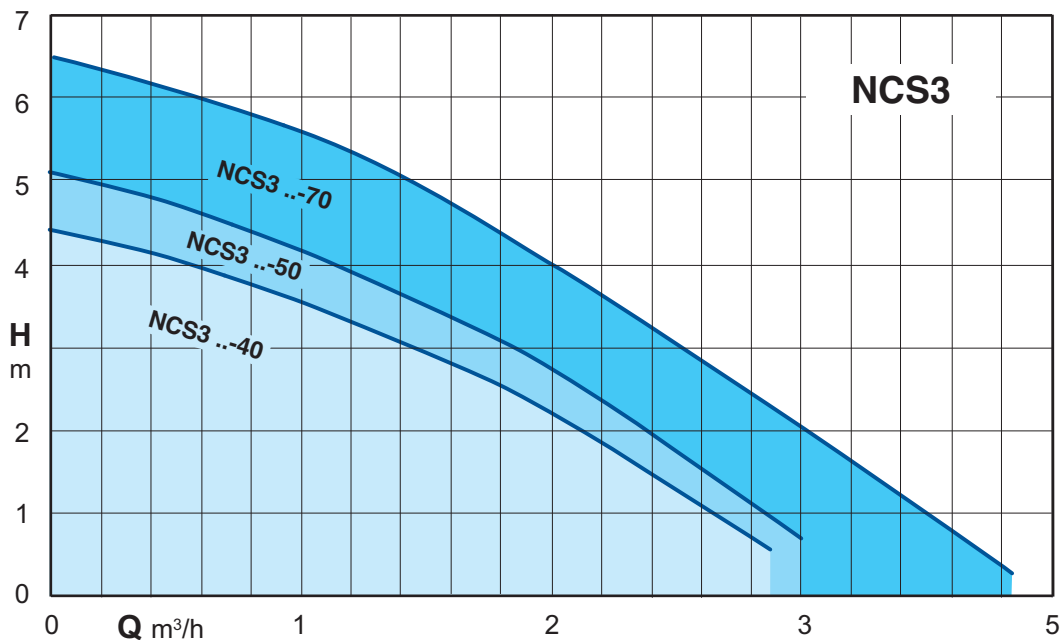
Designazione



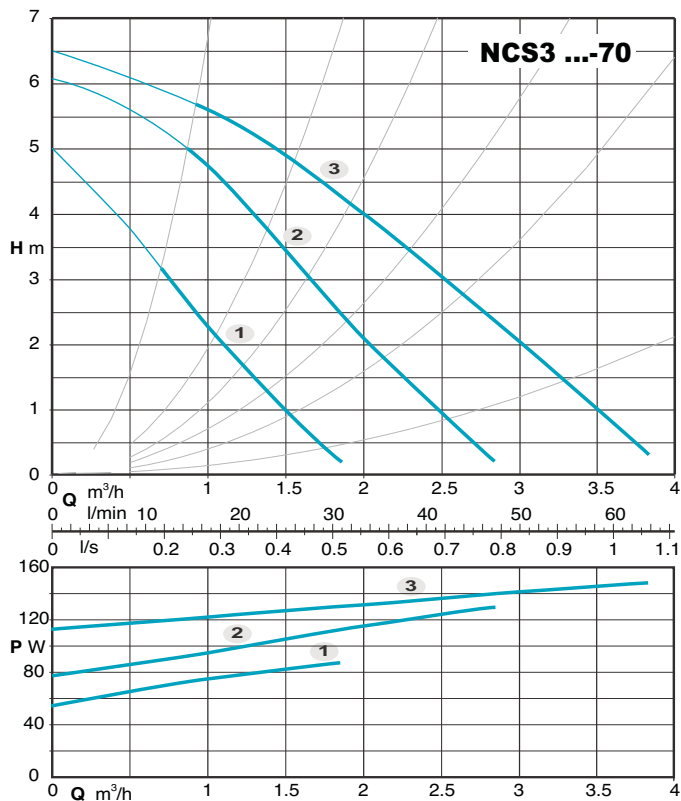
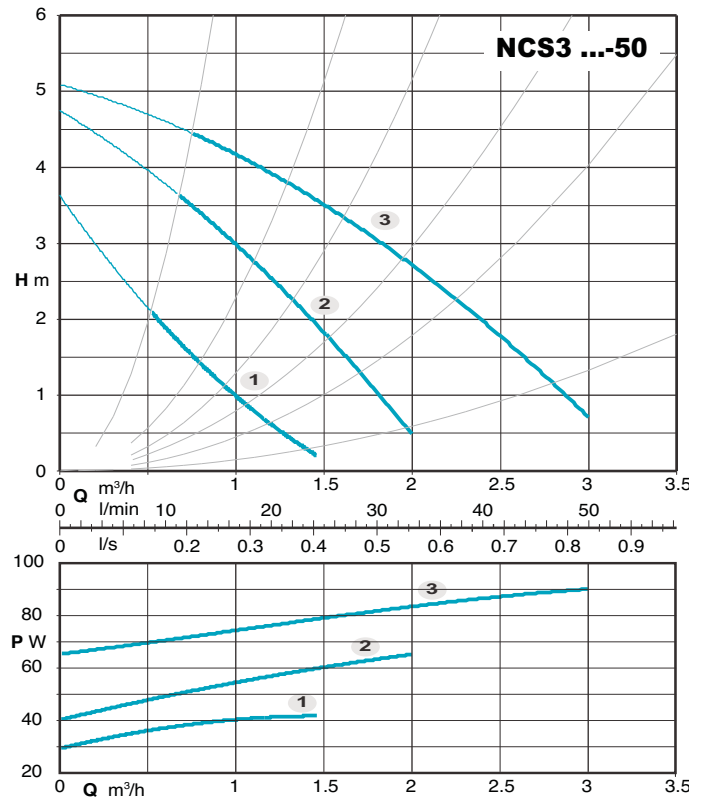
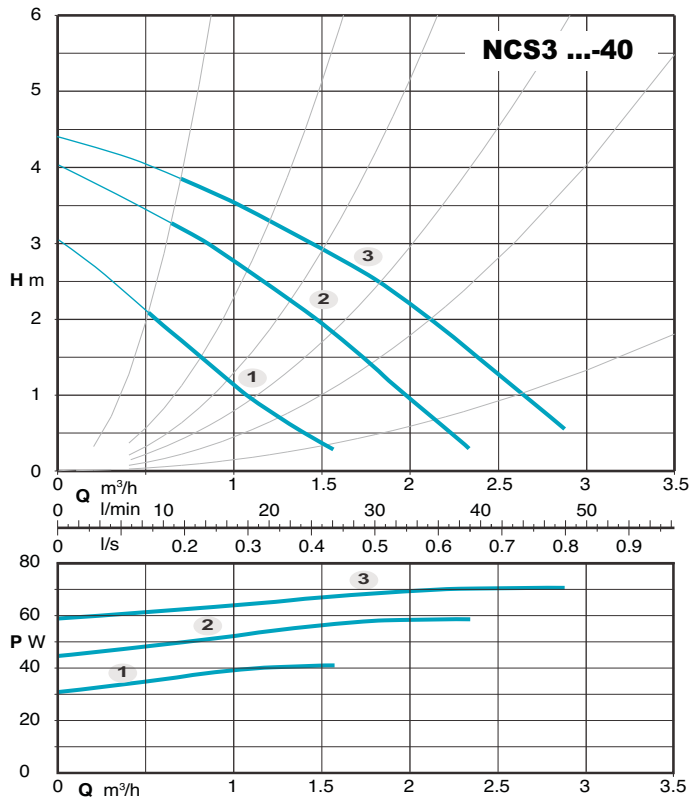
Esecuzioni speciali a richiesta

Bocchettoni in ottone.

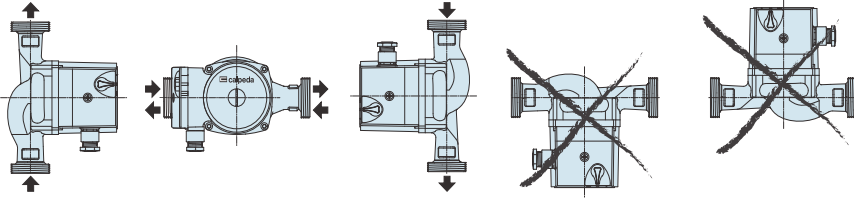
Campo di applicazione



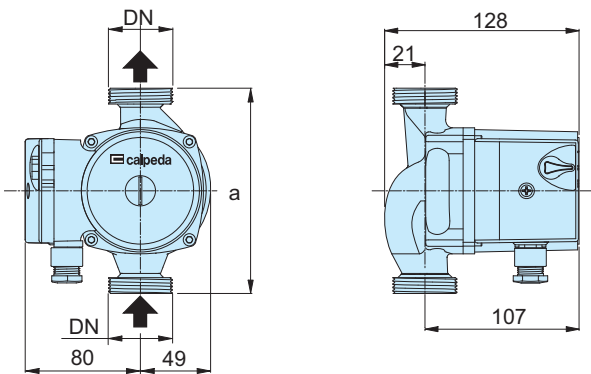
Curve caratteristiche



Esempi di installazione

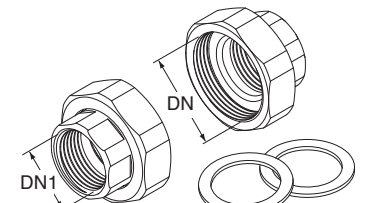


Dimensioni e pesi



TIPO	DN	Pos.	P1 (W)	1x 230 V [A]	a mm	[kg]
NCS3 20-40/130	G 1 1/4	3	70	0,30	130	2,3
NCS3 25-40/130	G 1 1/2	2	59	0,26		
		1	41	0,18		
NCS3 20-50/130	G 1 1/4	3	91	0,38	130	2,5
NCS3 25-50/130	G 1 1/2	2	65	0,28		
		1	42	0,18		
NCS3 20-70/130	G 1 1/4	3	148	0,66	130	3,8
NCS3 25-70/130	G 1 1/2	2	128	0,59		
		1	87	0,41		

Bocchettoni



TIPO	DN	DN1
KIT G 1 1/4 - G 3/4 (NCS3 20..)	G 1 1/4	G 3/4
KIT G 1 1/2 - G 1 (NCS3 25..)	G 1 1/2	G 1