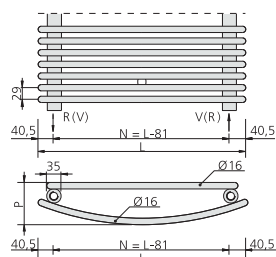


# Ark

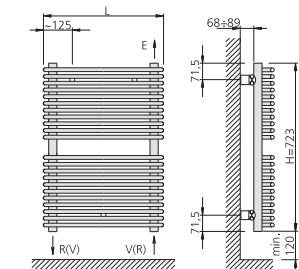
Radiatore sobrio ed elegante adatto sia ad arredamenti classici che moderni. La curvatura dei tubi orizzontali oltre a dare un tocco di personalità al bagno, aumenta la resa termica del radiatore.



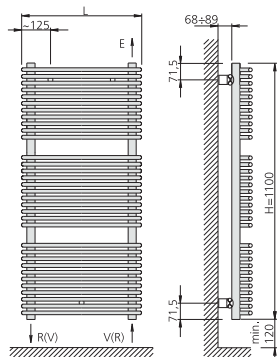


L (mm)	P (mm)
516	113
616	123
766	119
1016	149

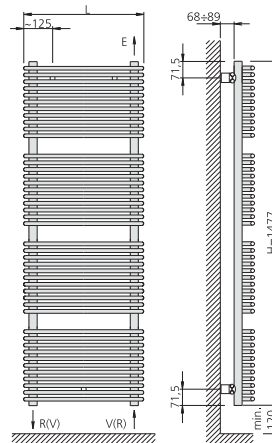
**H** = ALTEZZA  
**L** = LARGHEZZA  
**N** = INTERASSE  
**V** = ANDATA G1/2  
**R** = RITORNO G1/2  
**E** = SFIATO G1/2  
**P** = PROFONDITÀ



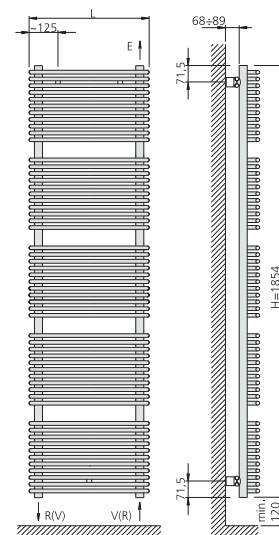
22 Tubi



33 Tubi



44 Tubi



55 Tubi

## Dati tecnici <Ark>

Altezza H (mm)	Codice articolo	Largh. L (mm)	Interas. N (mm)	Peso P (Kg)	Conten. d'acqua (litri)	Esp. n	Resa Term. En442 (W) Δt=50K 75/65/20°C	Resistenza Potenza (W)
723	33000070050 **	516	435	9,60	2,90	1,22	482	400
	33000070060 **	616	535	11,06	3,12	1,21	591	400
	33000070075 **	766	685	13,25	3,45	1,19	751	800
	33000070100 **	1016	935	16,90	4,00	1,16	998	800
1100	33000110050 **	516	435	13,73	4,43	1,23	686	400
	33000110060 **	616	535	15,72	4,84	1,21	833	800
	33000110075 **	766	685	18,72	5,47	1,18	1039	1200
	33000110100 **	1016	935	23,70	6,50	1,14	1333	1200
1477	33000140050 **	516	435	17,65	5,85	1,23	887	800
	33000140060 **	616	535	20,24	6,36	1,21	1073	1200
	33000140075 **	766	685	24,13	7,13	1,17	1324	1200
	33000140100 **	1016	935	30,60	8,40	1,12	1657	1200
1854	33000180050 **	516	435	21,60	7,00	1,22	1098	1200
	33000180060 **	616	535	24,78	7,80	1,20	1321	1200
	33000180075 **	766	685	29,55	9,00	1,18	1630	1200
	33000180100 **	1016	935	37,50	11,00	1,14	2065	1200

**Versione cromata = Resa termica -30% rispetto al radiatore normale.**

**Resa termica Twin Ark: Ark +45%**

**L'installazione di una resistenza è possibile solamente tramite l'impiego di un raccordo a "T".**

**Accessori a corredo: sostegni per il montaggio a parete.**

\*\* = indicare il codice colore

**Esempio di ordinazione: 33000110060 44 = mod. Ark, altezza 1100 mm x larghezza 616 mm, colore Ral 9016.**