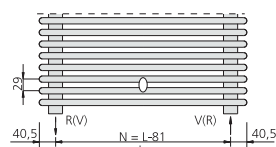


Batis

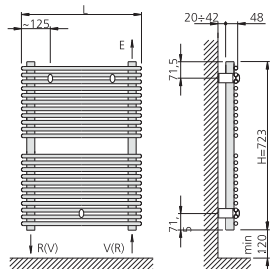
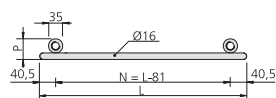
Radiatore dalla linea moderna ed essenziale. I sottili tubi orizzontali permettono una grande superficie radiante con il minimo contenuto d'acqua.



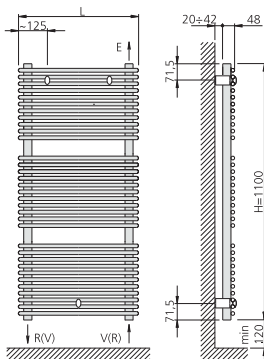


L (mm)	P (mm)
516	48
616	48
766	48
1016	48

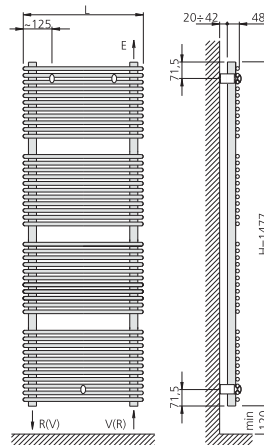
H = ALTEZZA
L = LARGHEZZA
N = INTERASSE
V = ANDATA G1/2
R = RITORNO G1/2
E = SFIATO G1/2
P = PROFONDITÀ



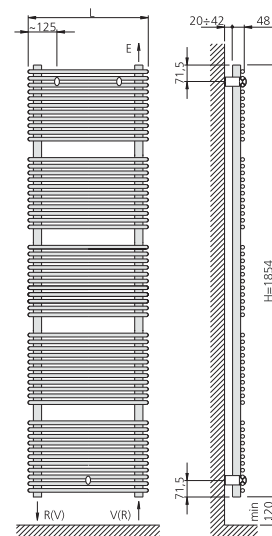
22 Tubi



33 Tubi



44 Tubi



55 Tubi

Dati tecnici <Batis>

Altezza H (mm)	Codice articolo	Largh. L (mm)	Interas. N (mm)	Peso P (Kg)	Conten. d'acqua (litri)	Esp. n	Resa Term. En442 (W) $\Delta t=50K$ 75/65/20°C	Resistenza Potenza (W)
723	32000070050 **	516	435	7,90	2,70	1,22	406	400
	32000070060 **	616	535	9,08	2,88	1,21	482	400
	32000070075 **	766	685	10,85	3,15	1,19	595	400
	32000070100 **	1016	935	13,80	3,60	1,17	781	800
1100	32000110050 **	516	435	12,20	4,00	1,24	588	400
	32000110060 **	616	535	13,92	4,46	1,22	698	800
	32000110075 **	766	685	16,50	5,15	1,19	862	800
	32000110100 **	1016	935	20,80	6,30	1,15	1133	1200
1477	32000140050 **	516	435	15,75	5,40	1,25	764	800
	32000140060 **	616	535	18,06	5,86	1,24	906	800
	32000140075 **	766	685	21,53	6,55	1,21	1119	1200
	32000140100 **	1016	935	27,30	7,70	1,18	1470	1200
1854	32000180050 **	516	435	19,30	6,80	1,26	934	800
	32000180060 **	616	535	22,20	7,26	1,25	1108	1200
	32000180075 **	766	685	26,55	7,95	1,23	1368	1200
	32000180100 **	1016	935	33,80	9,10	1,21	1798	1200

Versione cromata = Resa termica -30% rispetto al radiatore normale.

L'installazione di una resistenza è possibile solamente tramite l'impiego di un raccordo a "T".

Accessori a corredo: sostegni per il montaggio a parete.

** = indicare il codice colore

Esempio di ordinazione: 32000110060 44 = mod. Batis, altezza 1100 mm x larghezza 616 mm, colore Ral 9016.