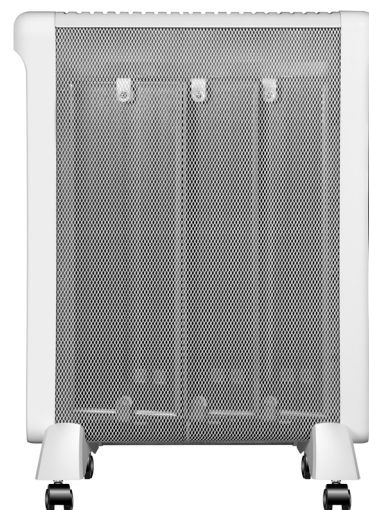




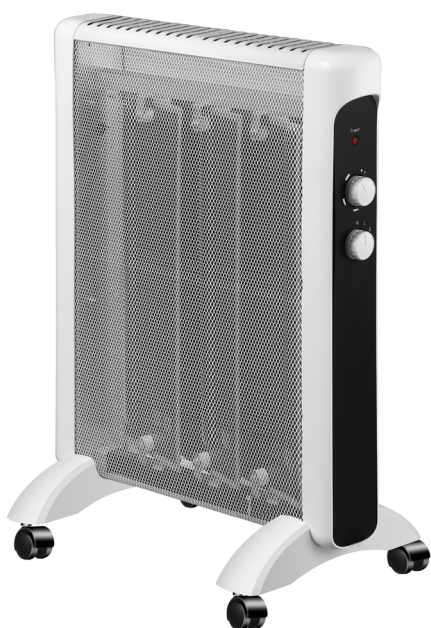
SLEEK AR4MK01



Radiatore in mica. 2 livelli di potenza. Termostato di regolazione della temperatura. Interruttore anti ribaltamento. Sistema di protezione anti surriscaldamento. Ruote per facile trasporto. Potenza 1500W.

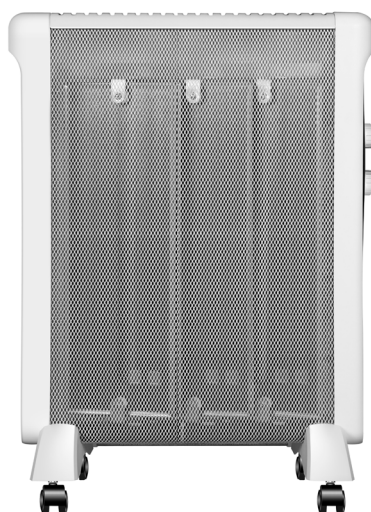
Mica radiator. 2 power settings. Thermostat for room temperature regulation. Tip over safety switch. Overheating protection. Wheels for easy transport. Power 1500W.

SLEEK | AR4MK01



Il presente prodotto è adatto solo a ambienti correttamente isolati o ad un uso occasionale.
This product is only suitable for well insulated spaces or occasional use.

Radiatore in mica - Mica radiator	•
Resa in m3 - Suitable for cubic meters	45
(V)	220-240
(Hz)	50-60
POTENZA - POWER (W)	1500
Classe di isolamento - Insulation class	I
Protezione IP - IP protection	IPX0
Livelli potenza - Power settings	2
Livelli potenza - Power settings (W)	500/1500
Termostato ambiente - Ambient thermostat	•
Comandi manuali - Manual control	•
Antiribaltamento - Tip-over switch	•
Protezione surriscaldamento - Overheating protection	•
Ruote - Wheels	•
Maniglia per trasporto - Handle	•
Peso Netto - Net weight (kg)	3,5
Peso Lordo - Gross weight (kg)	4,5
Dimensioni prodotto LxPxH - Product size LxDxH (cm)	46 x 31 x 62
Imballo singolo - Giftbox (cm)	50 x 12,5 x 64
EAN CODE (1 pz - 1 pcs)	8004032115888

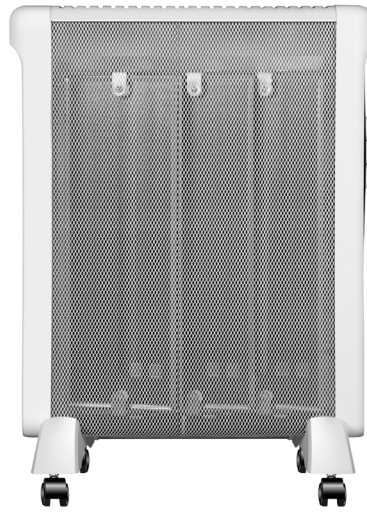


IT

Informazioni obbligatorie per gli apparecchi per il riscaldamento d'ambiente locale elettrici - REGOLAMENTO (UE) 2015/1188

Identificativo del modello:		AR4MK01					
Dato	Simbolo	Valore	Unità	Dato	Unità		
Potenza termica				Tipo di potenza termica, solo per gli apparecchi per il riscaldamento d'ambiente locale elettrici ad accumulo (indicare una sola opzione)			
Potenza termica nominale	Pnom	1,5	kW	controllo manuale del carico termico, con termostato integrato	N.A.		
Potenza termica minima (indicativa)	Pmin	0,5	kW	controllo manuale del carico termico con riscontro della temperatura ambiente e/o esterna	N.A.		
Massima potenza termica continua	Pmax,c	1,5	kW	controllo elettronico del carico termico con riscontro della temperatura ambiente e/o esterna	N.A.		
Consumo ausiliario di energia elettrica				potenza termica assistita da ventilatore			
Alla potenza termica nominale	elmax	N.A.	kW	Tipo di potenza termica/controllo della temperatura ambiente (indicare una sola opzione)			
Alla potenza termica minima	elmin	N.A.	kW	potenza termica a fase unica senza controllo della temperatura ambiente	no		
In modo stand-by	elSB	0,000	kW	due o più fasi manuali senza controllo della temperatura ambiente	no		
				con controllo della temperatura ambiente tramite termostato meccanico	sì		
				con controllo elettronico della temperatura ambiente	no		
				con controllo elettronico della temperatura ambiente e temporizzatore giornaliero	no		
				con controllo elettronico della temperatura ambiente e temporizzatore settimanale	no		
				Altre opzioni di controllo (è possibile selezionare più opzioni)			
				controllo della temperatura ambiente con rilevamento di presenza	no		
				controllo della temperatura ambiente con rilevamento di finestre aperte	no		
				con opzione di controllo a distanza	no		
				con controllo di avviamento adattabile	no		
con limitazione del tempo di funzionamento	no						
con termometro a globo nero	no						

Contatti | POLY POOL S.p.A. - via Sottocorna 21/B, 24020 Parre (BG) - Italy



EN

Information requirements for electric local space heaters - REGULATION (EU) 2015/1188

Model identifier(s):		AR4MK01					
Item	Symbol	Value	Unit	Item	Unit		
Heat output				Type of heat input, for electric storage local space heaters only (select one)			
Nominal heat output	P _{nom}	1,5	kW	manual heat charge control, with integrated thermostat	N.A.		
Minimum heat output (indicative)	P _{min}	0,5	kW	manual heat charge control with room and/or outdoor temperature feedback	N.A.		
Maximum continuous heat output	P _{max,c}	1,5	kW	electronic heat charge control with room and/or outdoor temperature feedback	N.A.		
Auxiliary electricity consumption				fan assisted heat output			
At nominal heat output				Type of heat output/room temperature control (select one)			
At minimum heat output	el _{min}	N.A.	kW	single stage heat output and no room temperature control	no		
In standby mode	el _{SB}	0,000	kW	Two or more manual stages, no room temperature control	no		
				with mechanic thermostat room temperature control	yes		
				with electronic room temperature control	no		
				electronic room temperature control plus day timer	no		
				electronic room temperature control plus week timer	no		
				Other control options (multiple selections possible)			
				room temperature control, with presence detection	no		
				room temperature control, with open window detection	no		
				with distance control option	no		
				with adaptive start control	no		
				with working time limitation	no		
				with black bulb sensor	no		

Contact details

POLY POOL S.p.A. - via Sottocorna 21/B, 24020 Parre (BG) - Italy