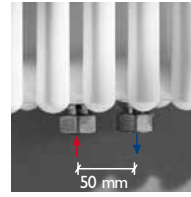
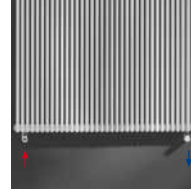


# Civetta 35 single

caleido®  
design radiators

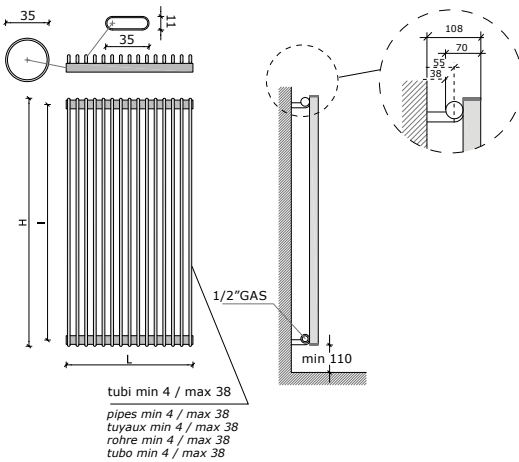


Interasse 50 mm **a richiesta.**  
50 mm centre distance **on request.**  
Entraxe 50 mm **sur demande.**  
Achsabstand 50 mm **auf Anfrage.**  
Distancia entre centros 50 mm **bajo pedido.**



Allacciamento dal basso **a richiesta.**  
Bottom connection **on request.**  
Raccordement par le bas **sur demande.**  
Anschluss von unten **auf Anfrage.**  
Conexión por abajo **bajo pedido.**

- I radiatori sono completi di kit di fissaggio a parete e valvola di sfiato.
- Pressione di collaudo: 5,2 bar ~ Pressione di esercizio: 4 bar
- La versione cromata **NON** è disponibile.
- \* I watt hanno valori provvisori in attesa di certificazione  $\Delta t50$ .
- The radiators are equipped with a kit for fixing them to the wall and with an exhaust valve.
- Testing pressure: 5,2 bar ~ Working pressure: 4 bar
- Chromate radiators **NOT** available.
- \* The watt values are not definitive awaiting for  $\Delta t50$  certification.
- Les radiateurs sont munis d'un kit de fixation murale et d'une soupape de décompression.
- Pression d'essai: 5,2 bar ~ Pression d'exercice: 4 bars
- La version chromée **N'est PAS** disponible.
- \* Le nombre de Watts est une valeur indiquée à titre provisoire dans l'attente de la certification  $\Delta t50$ .
- Die Heizkörper sind mit Wandbefestigungsset und Luftventil ausgerüstet.
- Prüfungsdruck: 5,2 bar ~ Betriebsdruck: 4 bar
- Die verchromte Version ist nicht verfügbar.
- \* Die Wattwerte sind noch provisorisch in Erwartung von  $\Delta t50$  Zertifizierung.
- Los radiadores están provistos de kit de fijación a la pared y de válvula de desahogo.
- Presión de ensayo: 5,2 bar ~ Presión de trabajo: 4 bar
- La versión cromada **NO** está disponible.
- \* Los Vatios tienen valores provisionales en espera de la certificación  $\Delta t50$ .



interasse dal centro foro al muro 55 mm  
distance between hole center and wall 55 mm  
distance du centre du trou au mur 55 mm  
Abstand zwischen Lochmitte und Wand 55 mm  
distancia entre el centro del agujero y el muro 55 mm

**Materiale: acciaio al carbonio**  
Material: carbon-steel  
Matière: Acier au charbon  
Stoff: Kohlenstoffstahl  
Material: Acero de carbono

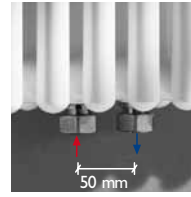
Esempio per la compilazione del codice da indicare sull'ordine:  
Example for the filling in of the code to be indicated in the order:  
Exemple pour la compilation du code à indiquer dans la commande:  
Beispiel für die Zusammenstellung von in der Bestellung anzugeben Kode:  
Ejemplo para la cumplimentación del código a indicar en el pedido:

<b>CV</b>	<b>04</b>	<b>S</b>	<b>...</b>	<b>CV04S810</b>
↓	↓	↓	↓	↓
Civetta	N° elementi	single	altezza radiatore	esempio di codice completo: <b>Radiatore Civetta 4 elementi single altezza 810</b>
Civetta	N° of elements	single	height of radiator	example of complete code: <b>Civetta radiator 4 elements single height 810</b>
Civetta	Nombre éléments	single	hauteur radiateur	Exemple de code complet <b>Radiateur Civetta 4 éléments single hauteur 810</b>
Civetta	Anzahl von Elementen	single	Höhe von Heizkörper	Beispiel von kompletten Kode- <b>Heizkörper Civetta 4 Elemente Single Höhe 810</b>
Civetta	N° de elementos	single	altura del radiador	Ejemplo de código completo <b>Radiador Civetta 4 elementos single altura 810</b>

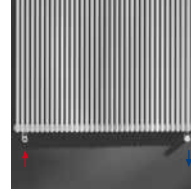


# Civetta 35 double

caleido®  
design radiators

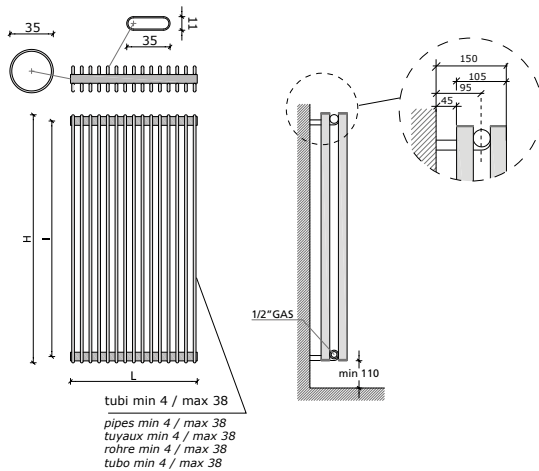


Interasse 50 mm **a richiesta.**  
50 mm centre distance **on request.**  
Entraxe 50 mm **sur demande.**  
Achsabstand 50 mm **auf Anfrage.**  
Distancia entre centros 50 mm **bajo pedido.**



Allacciamento dal basso **a richiesta.**  
Bottom connection **on request.**  
Raccordement par le bas **sur demande.**  
Anschluss von unten **auf Anfrage.**  
Conexión por abajo **bajo pedido.**

- I radiatori sono completi di kit di fissaggio a parete e valvola di sfato.
- ~ Pressione di collaudo: 5,2 bar ~ Pressione di esercizio: 4 bar
- **La versione cromata NON è disponibile.**
- \* I watt hanno valori provvisori in attesa di certificazione  $\Delta t50$ .
- *The radiators are equipped with a kit for fixing them to the wall and with an exhaust valve.*
- ~ Testing pressure: 5,2 bar ~ Working pressure: 4 bar
- **Chromate radiators NOT available.**
- \* The watt values are not definitive awaiting for  $\Delta t50$  certification.
- *Les radiateurs sont munis d'un kit de fixation murale et d'une soupape de décompression.*
- ~ Pression d'essai: 5,2 bars ~ Pression d'exercice: 4 bars
- **La version chromée N'est PAS disponible.**
- \* Le nombre de Watts est une valeur indiquée à titre provisoire dans l'attente de la certification  $\Delta t50$ .
- *Die Heizkörper sind mit Wandbefestigungsset und Luftventil ausgerüstet.*
- ~ Prüfungsdruck: 5,2 bar ~ Betriebsdruck: 4 bar
- **Die verchromte Version ist nicht verfügbar.**
- \* Die Wattwerte sind noch provisorisch in Erwartung von  $\Delta t50$  Zertifizierung.
- *Los radiadores están provistos de kit de fijación a la pared y de válvula de desahogo.*
- ~ Presión de ensayo: 5,2 bar ~ Presión de trabajo: 4 bar
- **La versión cromada NO está disponible.**
- \* Los Vatios tienen valores provisionales en espera de la certificación  $\Delta t50$ .



interasse dal centro foro al muro 95 mm  
distance between hole center and wall 95 mm  
distance du centre du trou au mur 95 mm  
Abstand zwischen Lochmitte und Wand 95 mm  
distancia entre el centro del agujero y el muro 95 mm

**Materiale: acciaio al carbonio**  
Material: carbon-steel  
Matière: Acier au charbon  
Stoff: Kohlenstoffstahl  
Material: Acero de carbono

Esempio per la compilazione del codice da indicare sull'ordine:  
Example for the filling in of the code to be indicated in the order:  
Exemple pour la compilation du code à indiquer dans la commande:  
Beispiel für die Zusammenstellung von in der Bestellung anzugeben Kode:  
Ejemplo para la cumplimentación del código a indicar en el pedido:

<b>CV</b>	<b>04</b>	<b>D</b>	<b>...</b>	<b>CV04D810</b>
↓	↓	↓	↓	↓
Civetta	N° elementi	double	altezza radiatore	esempio di codice completo: <b>Radiatore Civetta 4 elementi double altezza 810</b>
Civetta	N° of elements	double	height of radiator	example of complete code: <b>Civetta radiator 4 elements double height 810</b>
Civetta	Nombre éléments	double	hauteur radiateur	Exemple de code complet <b>Radiateur Civetta 4 éléments double hauteur 810</b>
Civetta	Anzahl von Elementen	double	Höhe von Heizkörper	Beispiel von kompletten Kode- <b>Heizkörper Civetta 4 Elemente Double Höhe 810</b>
Civetta	N° de elementos	double	altura del radiador	Ejemplo de código completo <b>Radiador Civetta 4 elementos double altura 810</b>



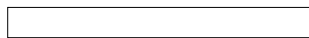
# COLORI . COLOURS . COULEURS . FARBEN . COLORES

## STANDARD



9010 RAL bianco puro opaco / pure white matt / blanc pur mat / mattes reines Weiß / Blanco puro mate  
di serie Fine Design e Metacrilati / Standard for Fine Design and Metacrilati / de série pour Fine Design et Metacrilati  
serienmäßig Fine Design und Metacrilati / de serie por Fine Design y Metacrilati

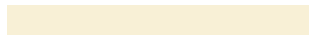
## GRUPPO A - GROUP A - GROUPE A - GRUPPE A - GRUPO A



bianco B7 ruvido / rough white B7 / blanc B7 rugueux / grobes Weiß B7 / Blanco B7 rugoso



9001 RAL pergamon bianco / pergamon white / blanc pergamon / Pergamon-Weiß / Blanco pergamon



1013 RAL bianco perla opaco / pearl white matt / blanc perle mat / mattes Perlweiß / Blanco perla mate



1015 RAL avorio chiaro opaco / light ivory matt / ivoire clair mat / mattes helles Elfenbein / Marfil claro mate



1014 RAL avorio opaco / ivory matt / ivoire mat / mattes Eifenbein / Marfil mate



1001 RAL beige opaco / beige matt / blanc mat / mattes Beige / Beige mate



3000 RAL rosso / red / rouge / rot / Rojo



3002 RAL rosso carminio opaco / red chrome matt / rouge carmin mat / mattes Karminrot / Rojo carmin mate



3003 RAL rosso rubino opaco / ruby red matt / rouge rubis mat / mattes Rubinrot / Rojo rubí mate



3004 RAL rosso porpora opaco / purple red matt / rouge pourpre mat / mattes Purpurrot / Rojo púrpura mate



1021 RAL giallo / yellow / jaune / gelb / Amarillo



6019 RAL verde / green / vert / grün / Verde



6016 RAL verde / green / vert / grün / Verde



calypso



5014 RAL colomba opaco / blue pigeon matt / blue pigeon mat / mattes taubenblau / Azul colomblano



5015 RAL blu / blue / bleu / blau / Azul celeste



azzurro toscana / light blue Tuscany sky / bleu ciel Toscane / toscanablau / Azul celeste Toscana



royal blue semiopaco / royal blue half-matt / royal blue semi-mat / halbmattes königsblau / Azul real semimate



manhattan



7011 RAL grigio ferro opaco / iron grey matt / gris fer mat / mattes Eisengrau / Gris hierro mate



7015 RAL grigio ardesia opaco / slate grey matt / gris ardoise mat / mattes Schiefergrau / Gris pizarra mate



7016 RAL grigio antracite opaco / anthracite grey matt / gris anthracite mat / mattes Anthrazitgrau / Gris antracita mate



7021 RAL grigio nerastro opaco / blackish grey matt / gris foncé mat / mattes Schwarzgrau / Gris negruzco mate



nero N4 ruvido / rough black N4 / noir N4 rugueux / grobes Schwarz N4 / Negro N4 rugoso



9005 RAL nero intenso / deep black / noir profond / sattes Schwarz / Negro intenso



9011 RAL nero grafite / black lead / noir graphite / Graphitschwarz / Negro grafito

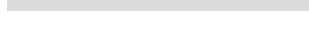
## GRUPPO B - GROUP B - GROUPE B - GRUPPE B - GRUPO B



4005 RAL lilla ruvido / lilac rough / lilas rugueux / Lila groß / lila rugoso



met iron BD RAG ruvido / met iron BD RAG rough / fer métallisé BD RAG rugueux  
met iron BD RAG grob / hierro metalizado BD RAG rugoso



met grigio 3 RAG ruvido opaco / met grey 3 RAG rough matt / gris métallisé 3RAG rugueux mat  
met grau 3 RAG grob / gris metalizado BD RAG rugoso mate

## GRUPPO C - GROUP C - GROUPE C - GRUPPE C - GRUPO C



marrone satinato / satined brown / marron satiné / Braun satiniert / marrón satinado



1036 RAL oro perla / pearl gold / or perle / perle gold / oro perlado



verniciato satinato / painted satined / peint satiné / lackiert satiniert / pintado satinado