



Colore: Mango H24



Pressione max: 8 bar	
Temperatura massima d'esercizio: 95° C	Funzionamento: acqua calda
Attacchi: N° 4 da 1/2" gas	

Materiali:

- Collettori orizzontali in acciaio al carbonio verniciato, semiovali da 30x40 mm.
- Corpi radianti verticali in acciaio al carbonio verniciato ø 25 mm.

Kit di fissaggio:

Supporti, valvolina di sfiato, chiave esagonale, tasselli e viti per fissaggio idonei per impiego su pareti compatte o in laterizio forato, istruzioni di montaggio.

Imballo:

Il radiatore viene protetto con film di polietilene e scatola di cartone totalmente riciclabili.

Istruzioni uso e manutenzione a corredo.

Verniciatura:

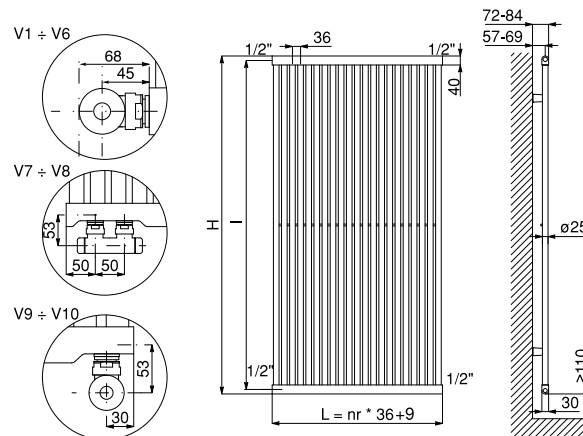
A polveri epossipoliestere ecologiche a 90 gloss di brillantezza. (Processo certificato DIN 55900-1,-2)

Colori:

Colore standard bianco RAL 9010. Per altri colori consultare la tabella colori a pag. 212 con sovrapprezzo del 30%.

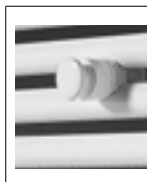
Accessori:

Per l'elenco completo consultare pag. 186



Misure per valvole tipo Kristal Cordivari

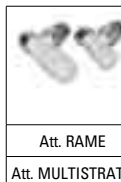
ACCESSORI D'ARREDO



KIT 2 APPENDIABITI IN ACCIAIO COLORATO BIANCO R01-RAL 9010*

Codice 5991990310028

ACCESSORI TECNICI



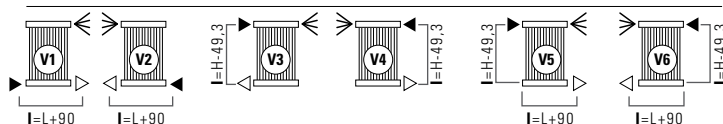
VALVOLA KRISTAL A SQUADRA TERMOSTATIZZABILE BIANCO R01-RAL 9010*

Att. RAME	5991990311012
Att. MULTISTRATO	5991990311011

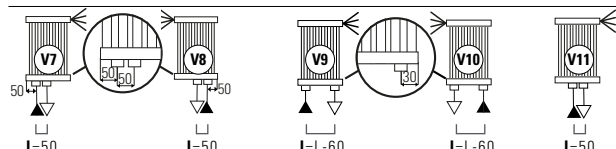
LEGENDA	
▶ Entrata	◀ Sfiato
◁ Uscita	H Altezza
□ Manicotto base=20 - altezza=15	
I Cieco	
└ Interasse	L Larghezza

*I codici nelle tabelle si riferiscono al colore standard BIANCO R01 - RAL 9010; i colori diversi dallo standard vengono forniti esclusivamente a corredo del radiatore colorato. Riferirsi alle maggiorazioni tabella colori di pag. 212.

ALLACCIAMENTI STANDARD SENZA SOVRAPPREZZO



ALLACCIAMENTI SPECIALI



Specificare sempre in sede di ordine il tipo di allacciamento (da V1 a V11). Escluso allacciamento monotubo.



Colore: Grotta Azzurra H42

Pressione max: 8 bar	
Temperatura massima d'esercizio: 95° C	Funzionamento: acqua calda
Attacchi: N° 4 da 1/2" gas	

Materiali:

- Collettori verticali in acciaio al carbonio verniciato, semiovali da 30x40 mm.
- Corpi radianti orizzontali in acciaio al carbonio verniciato ø 25 mm.

Kit di fissaggio:

Supporti, valvolina di sfiato, chiave esagonale, tasselli e viti per fissaggio idonei per impiego su pareti compatte o in laterizio forato, istruzioni di montaggio.

Imballo:

Il radiatore viene protetto con film di polietilene e scatola di cartone totalmente riciclabili.

Istruzioni uso e manutenzione a corredo.

Verniciatura:

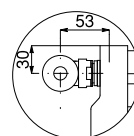
A polveri epossipoliestere ecologiche a 90 gloss di brillantezza. (Processo certificato DIN 55900-1,-2)

Colori:

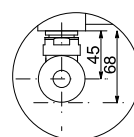
Colore standard Bianco RAL 9010. Per altri colori consultare la tabella colori a pag. 212 con sovrapprezzo del 30%.

Accessori:

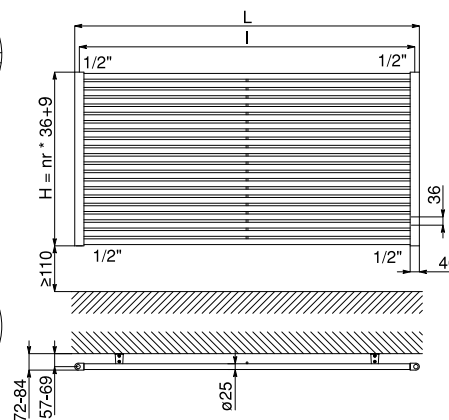
Per l'elenco completo consultare pag. 186



H6 ÷ H7



H1 ÷ H5



Misure per valvole tipo Kristal Cordivari

ACCESSORI D'ARREDO



KIT 2 APPENDIABITI IN ACCIAIO COLORATO BIANCO R01-RAL 9010*

Codice 5991990310028

ACCESSORI TECNICI



VALVOLA KRISTAL A SQUADRA TERMOSTATIZZABILE BIANCO R01-RAL 9010*

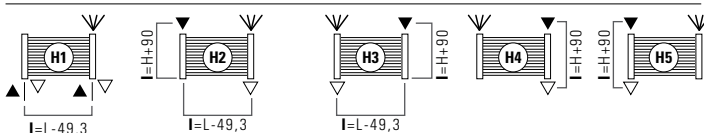
Att. RAME 5991990311012

Att. MULTISTRATO 5991990311011

*I codici nelle tabelle si riferiscono al colore standard BIANCO R01 - RAL 9010; i colori diversi dallo standard vengono forniti esclusivamente a corredo del radiatore colorato. Riferirsi alle maggiorazioni tabella colori di pag. 212.

LEGENDA	
▶ Entrata	◀ Sfiato
◁ Uscita	H Altezza
□ Manicotto base=20 - altezza=15	
▬ Cieco	
▬ Interasse	L Larghezza

ALLACCIAMENTI STANDARD SENZA SOVRAPPREZZO



Specificare sempre in sede di ordine il tipo di allacciamento (da H1 a H7). Escluso allacciamento monotubo.

ALLACCIAMENTI SPECIALI



