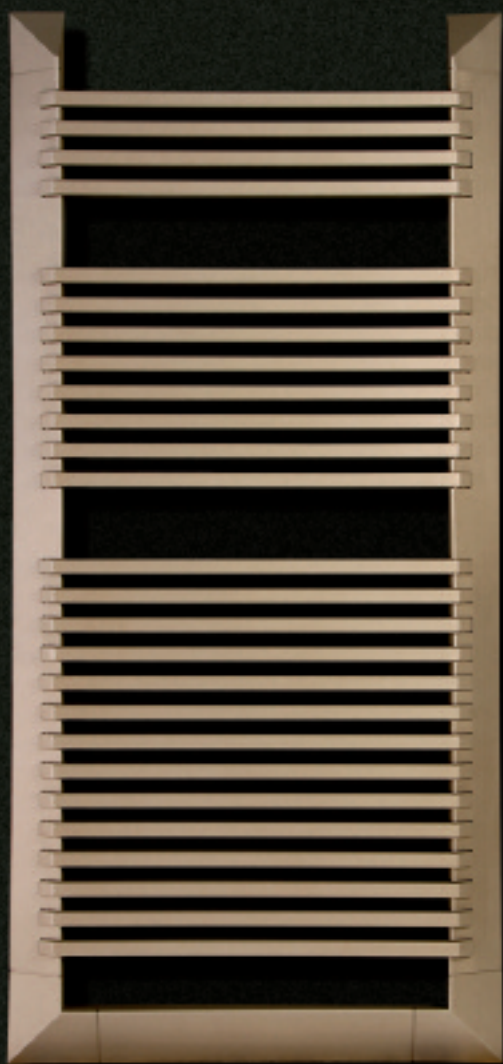


OFFICINA DELLE IDEE

Design by: Synthesis



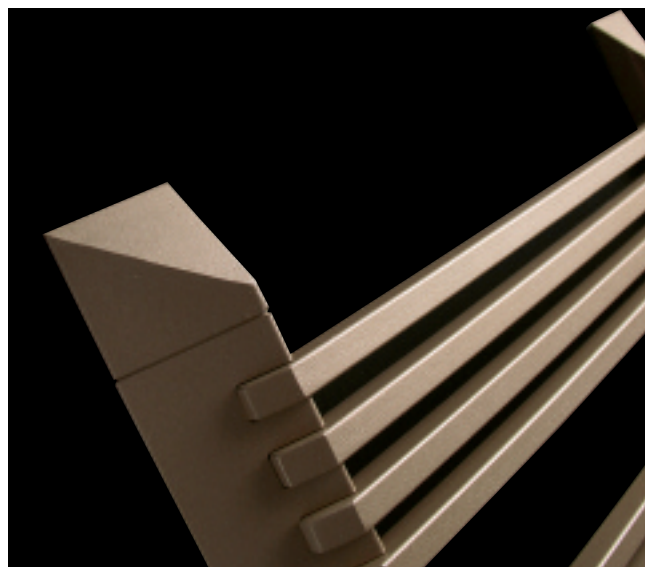
Radiatore verniciato colore Quartz 2 (cod. 2C)



evo

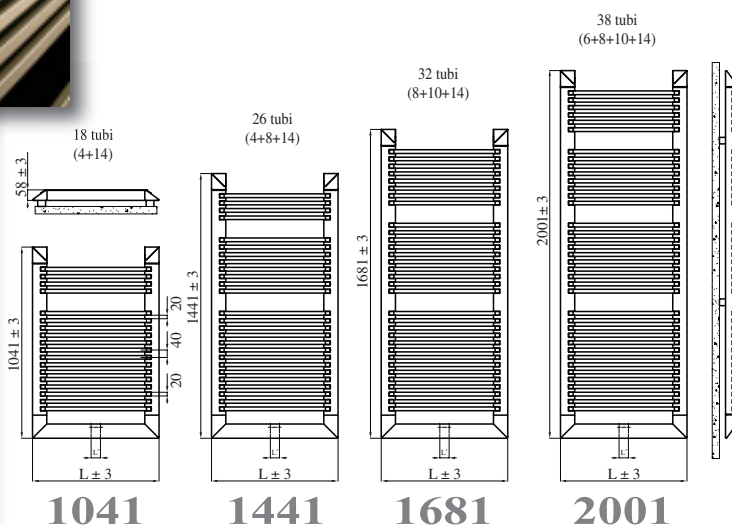
La progettazione del perimetro di EVO, racchiude i tubi in acciaio risolvendo lo spazio in una proposta di nuova generazione. La proporzione e l'elevata qualità del radiatore rendono EVO l'evoluzione del prodotto scaldante. EVO è fornito con l'innovativo sistema di collegamento idraulico a scomparsa installato sul prodotto.

EVO è disponibile nella selezione Colori Serie Special.

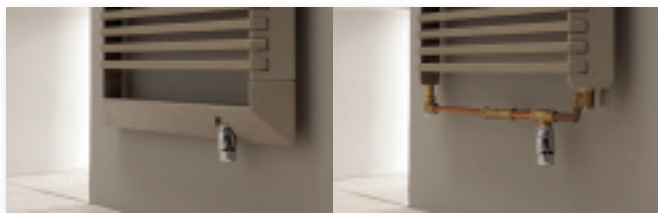


Particolare del radiatore EVO verniciato colore Quartz 2 (cod. 2C)

EVO

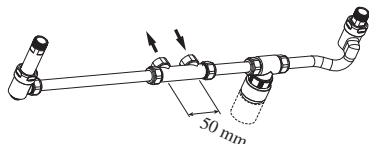


In foto: Radiatore Evo. Altezza mm 1441, larghezza mm 688, colore Quartz 2 (cod. 2C).



Particolare del radiatore con testa termostatica.

Particolare del collegamento idraulico a scomparsa e testa termostatica inserita.



Il nuovo sistema di collegamento idraulico adottato consiste nell'eseguire un allacciamento ad interasse 50 mm (distanza tra ingresso e uscita dell'acqua). Questo sistema non in vista è completo di rubinetti di apertura e chiusura. Evo è disponibile in 2 versioni, la più accessoriata prevede anche l'inserimento della testa termostatica^(*) di serie.

I prezzi comprendono:

- 1 **Innovativo sistema di collegamento idraulico a scomparsa**, installato sul prodotto, completo di raccordi per allacciamento con tubi rame (diametri 10, 12, 14, 15 e 16 mm) e multistrato (14 sp. 2 e 16 sp. 2);
- 1 valvola di sfiato 1/2" cromata;
- 4 attacchi a muro.

CARATTERISTICHE COSTRUTTIVE:

Radiatore scaldasalviette in acciaio.
Elementi orizzontali a tubi di sezione rettangolare 20x25 mm.
Collettori laterali a sezione rotonda di diametro 30 mm.
Allacciamento passo 50 mm centrato.
Pressione di esercizio massima ammessa 4 bar.
Temperatura di esercizio massima ammessa 95°C.

* Funzionamento con testa termostatica opzione codice KITVTERM1.

MODELLO	Codice	Profondità P mm	Altezza H mm	Larghezza L mm	Interasse L'mm	Peso Kg	Capacità lit	Potenza Termica					Espon. n.	Funz. Misto Watt
								Δt 50°C Kcal/h	Δt 50°C Watt	Δt 40°C Watt	Δt 30°C Watt	Δt 20°C Watt		
1041 H mm 1041 18 TUBI - 1 INT.	EVS050 xx	57	1041	588	50	9,2	5,5	375	436	335	238	147	1,184	400
	EVS060 xx	57	1041	688	50	10,5	6,3	438	509	391	279	173	1,177	400
	EVS075 xx	57	1041	838	50	12,4	7,4	530	616	475	340	212	1,165	400
1441 H mm 1441 26 TUBI - 2 INT.	EVM050 xx	57	1441	588	50	13,2	7,9	535	622	476	336	206	1,203	700
	EVM060 xx	57	1441	688	50	15,0	9,0	619	720	552	392	242	1,190	700
	EVM075 xx	57	1441	838	50	17,8	10,5	745	866	667	477	297	1,169	700
1681 H mm 1681 32 TUBI - 2 INT.	EVL050 xx	57	1681	588	50	16,1	9,6	671	780	595	419	256	1,216	700
	EVL060 xx	57	1681	688	50	18,3	10,9	785	913	698	494	303	1,203	1000
	EVL075 xx	57	1681	838	50	21,7	12,9	955	1111	853	607	376	1,182	1000
2001 H mm 2001 38 TUBI - 3 INT.	EVE050 xx	57	2001	588	50	19,1	11,4	796	926	706	498	304	1,215	1000
	EVE060 xx	57	2001	688	50	21,8	13,0	918	1067	816	577	354	1,204	1000
	EVE075 xx	57	2001	838	50	25,8	15,3	1103	1282	984	699	432	1,187	1000

Le rese sono calcolate ed in fase di certificazione. Rese calcolate con Δt 50°C.

Per Δt diversi da 50°C utilizzare la formula: $Q=Q_n (\Delta t / 50)^n$

• Evo è disponibile nei colori "Serie Special". • xx = opzione colore