

ANSELMO
COLA[®]

CATALOGO 2017

Azienda

Legenda delle icone	pag. 5
Anselmo Cola e il Gruppo Ferroli.....	pag. 6
Ecologia e Ambiente	pag. 6
Il ciclo del pellet.....	pag. 6
Il risparmio del pellet.....	pag. 6
Emissioni e prestazioni	pag. 7
Certificazioni aziendali	pag. 7
Aria pulita.....	pag. 7
La qualità dei prodotti	pag. 8
Certificati di laboratorio	pag. 8
Sicurezza e controlli.....	pag. 8
Made in Italy	pag. 8
Detrazione fiscale	pag. 9
Conto energia termico 2.0.....	pag. 9
I nostri punti di forza.....	pag. 9
Formazione e assistenza	pag. 9
Stufe a pellet	pag. 10
Termostufe a pellet	pag. 11

Prodotti

Stufe a pellet	pag. 13
Inseriti a pellet estraibili.....	pag. 43
Termo stufe a pellet.....	pag. 47
Termo inserti a pellet.....	pag. 60
Cucine a legna.....	pag. 62
Termo cucine a legna.....	pag. 68
Stufe a legna.....	pag. 71
Termo stufe a legna.....	pag. 77



ANSELMO
cola

LEGENDA DELLE ICONE



NUOVI PRODOTTI 2017



ALTE PRESTAZIONI



STUFA A PELLETT / LEGNA PER CIRCUITO IDRAULICO DI RISCALDAMENTO



STUFA A LEGNA



STUFA A PELLETT VENTILATA



STUFA A PELLETT CANALIZZABILE



STUFA A PELLETT / LEGNA CON PRODUZIONE DI ACQUA SANITARIA



CONTROLLO TOTALE: Termostufa in grado di integrare tutti i sistemi riscaldanti della casa.



RADIOCOMANDO CON DISPLAY E SONDA AMBIENTE



PALMARE TOUCH CON SONDA AMBIENTE



TELECOMANDO PER OPERAZIONI A DISTANZA



STUFA CON DOPPIA USCITA FUMI SUPERIORE O POSTERIORE A SCELTA



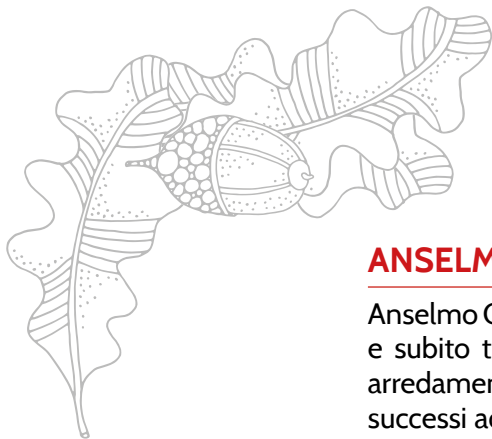
STUFA A PELLETT CON PREDISPOSIZIONE PER PRESA ARIA DI COMBUSTIONE ESTERNA



PULIZIA AUTOMATICA DEL SISTEMA BRACIERE / PORTA BRACIERE IN GHISA (BREVETTO COLA)



STUFA A PELLETT CON POSSIBILITÀ DI SPEGNIMENTO VENTILATORI AMBIENTE



ANSELMO COLA E IL GRUPPO FERROLI

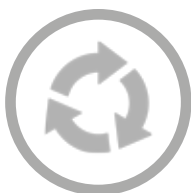
Anselmo Cola nasce nel 1963 come azienda per la costruzione di sistemi di riscaldamento e subito trasforma la concezione di stufa da semplice fonte di calore ad oggetto di arredamento. Più tardi con l'invenzione del pellet l'azienda, forte delle esperienze e dei successi acquisiti nel settore stufe e caldaie a legna, inizia a sviluppare prodotti specifici nel campo del pellet sino a creare e brevettare un sistema di combustione braciere/porta braciere che ancora oggi è tra i più sicuri ed efficaci del mercato. Perfetta combustione, riduzione di ceneri residue, basse emissioni di polveri e gas combusti ed raffinata estetica. Molto di più di una normale stufa.

Nell'autunno del 2006 Cola srl viene acquisita dal Gruppo Ferroli, tra i leader mondiali nei settori del riscaldamento, condizionamento ed energie rinnovabili. Tradizione ed innovazione si incontrano: lo sviluppo tecnologico della grande azienda fornisce il supporto per sperimentare ed attuare nuove tecnologie più competitive, anticipando addirittura i termini delle normative più restrittive nel campo delle emissioni nocive. Dunque cambia il modus operandi della produzione con un processo di industrializzazione che integra Cola nei meccanismi del Gruppo Ferroli. Il risultato finale di questo incontro porta a un elevato standard qualitativo, giusto connubio tra efficienza tecnica, rendimento termico ed estetica ricercata.



ECOLOGIA E AMBIENTE

Cola ha da sempre un'attenzione particolare al tema dell'ecologia e della tutela dell'ambiente, orientando i suoi prodotti verso energie rinnovabili ed ecocompatibili: il legno e il pellet. Il pellet è un prodotto ecologico poiché si ottiene utilizzando gli scarti di lavorazione del legno, senza abbattere nuovi alberi.



IL CICLO DEL PELLETT

Il pellet è costituito da resti della lavorazione del legno e quindi classificabile come biomassa. Bruciato con la tecnologia Cola produce basse emissioni di CO₂ e NO_x, ottenendo alti rendimenti che si traducono in un concreto risparmio per l'utente e un rispetto per l'ambiente.



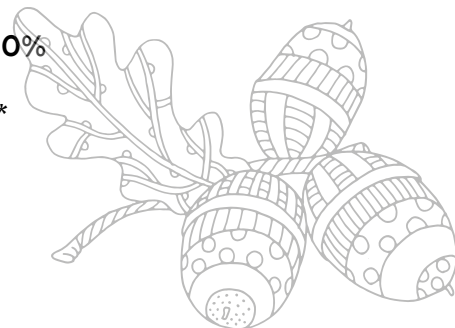
IL RISPARMIO DEL PELLETT

Il principale risparmio energetico nell'utilizzo di una stufa a pellet rispetto ad una stufa a legna tradizionale deriva dal differente potere calorifico. Il pellet è inoltre più conveniente anche dei normali combustibili di origine petrolifera in quanto il costo in euro per kW del pellet è più basso di quello del metano e del gasolio.

Così un rendimento più alto si trasforma in un notevole risparmio.

Stufa Cola con resa del 90%
VS
Stufa concorrente con resa del 80%
=
€ 18,65 di Risparmio Mensile*

*Dato da campione statistico





EMISSIONI E PRESTAZIONI

I prodotti Cola offrono altissimi rendimenti mantenendo il volume delle emissioni inquinanti molto al di sotto dei limiti previsti dalle norme vigenti.



CERTIFICAZIONI AZIENDALI

La qualità dei prodotti Cola è assicurata da un sistema certificato, secondo la norma UNI EN ISO 9001:2008 di gestione aziendale qualificato, che garantisce un costante controllo del processo produttivo e gestionale. Il Sistema di Gestione della Qualità è stato certificato dagli enti autorizzati IMQ e IQNET. A conferma e sostegno dell'approccio al miglioramento continuo, alla piena soddisfazione del cliente e alla piena valorizzazione delle risorse umane, a fine 2014 è stata conseguita la certificazione UNI-INAIL sulla sicurezza e salute dei lavoratori.



ARIA PULITA

Aria Pulita, la certificazione di qualità del riscaldamento a legna e pellet, nasce per contribuire a migliorare la qualità dell'aria, la salute e l'ambiente, basandosi su tre capisaldi: trasparenza, oggettività, chiarezza.

E' un sistema di certificazione istituito e promosso da AIEL, associazione italiana energie agroforestali, che attesta l'idoneità dei sistemi di riscaldamento a biomasse legnose ad assicurare specifiche prestazioni, espresse in termini di rendimento e di emissioni, con particolare riferimento alle polveri e agli ossidi di azoto. Aria Pulita consente di attribuire a ciascun generatore di calore certificato una classe di qualità, coerente con i livelli qualitativi assicurati. Le diverse classi di qualità sono identificate mediante un numero crescente di "stelle" variabile da 1 a 4, che corrispondono alla misura dei gradi di merito delle prestazioni riscontrate.

Tutti i prodotti a pellet Anselmo Cola sono certificati a 4 stelle.





LA QUALITÀ DEI PRODOTTI

I prodotti COLA, grazie ad una progettazione tecnologicamente molto avanzata, ai collaudi e ai test in laboratorio, hanno ottenuto le certificazioni dai più prestigiosi marchi di qualità internazionali, rispondendo ai più severi standard di sicurezza e di ecocompatibilità.



EN14785

EN12815

EN13240

15a B-VG

BlmSchV2

Certificazioni di prodotto

Il marchio CE prova che il prodotto in questione è conforme ai Regolamenti Europei appropriati, quali Direttive e Norme tecniche di Prodotto, Direttiva bassa tensione e di Compatibilità Elettromagnetica.

I prodotti COLA rispondono ai requisiti prescritti dalla normativa BlmSchV2 Tedesca e alla 15aB-VG (normativa ambientale austriaca).

VKF: Certificato svizzero di omologazione antincendio per apparati di riscaldamento e regolamento antismog.

La carta di qualità Flamme Verte (in Francia). Le stufe a legna COLA sono in conformità con la carta di qualità Flamme Verte, (Agenzia dell'Ambiente e del Risparmio Energetico).

La normativa RT2012 regole le direttive di costruzione di nuovi edifici. L'obbiettivo principale di essa è la massima riduzione possibile dell'impatto ambientale delle nuove costruzioni, ottimizzando al massimo lo sfruttamento delle fonti energetiche, evitando gli sprechi e le perdite, riducendo da una parte l'inquinamento termico da esse prodotto e stimolando dall'altra l'utilizzo e lo sviluppo di nuove tecniche di produzione e gestione dell'energia.

BAFA: Federal Office of Economics and Export Control (BAFA). Autorità Federale Tedesca che controlla l'uso appropriato delle energie rinnovabili per il mantenimento dell'equilibrio tra potenza energetica (riscaldamento) e sostanze nocive all'ambiente (fumi, polveri, gas) imponendo rigide normative e test che i prodotti COLA hanno superato brillantemente.

HETAS è l'ente ufficiale riconosciuto dal Governo Britannico per certificare impianti domestici di riscaldamento a biomassa e ad altro combustibile solido, combustibili e servizi tra cui la registrazione di installatori qualificati e di imprese di manutenzione/riparazione. L'attività di certificazione riguarda: caldaie, cucine, caminetti aperti, stufe e impianti di riscaldamento di varia natura.



CERTIFICATI DI LABORATORIO

Ottenere le certificazioni dei prodotti nei più prestigiosi e riconosciuti laboratori europei è garanzia di conformità alle sempre più severe normative di riferimento dei prodotti. Le prestazioni dichiarate dei nostri prodotti sono certificate dai test eseguiti nei laboratori accreditati TÜV e IMQ.



SICUREZZA E CONTROLLI

In tutti i prodotti Cola sono presenti una serie di sistemi di sicurezza che garantiscono un funzionamento assolutamente sicuro. I sistemi di controllo automatici garantiscono invece una resa termica ottimale ed una completa combustione.



MADE IN ITALY

Il Made in Italy è la nostra mission e il cliente che acquista Cola è certo di avere scelto un prodotto italiano di qualità, curato nei minimi dettagli e interamente realizzato in Italia.





DETRAZIONE FISCALE

Con la legge di stabilità 2016 è stata prorogata fino al 31 dicembre 2017 la detrazione del 50% per le ristrutturazioni edilizie. L'agevolazione consiste in una detrazione dall'Irpef o dall'Ires ed è concessa quando si eseguono interventi che aumentano il livello di efficienza energetica degli edifici esistenti. Si ottiene dunque la detrazione fiscale del 50% dell'importo pagato per acquistare una nuova stufa a pellet o legna, una caldaia a pellet o un inserto a pellet in 10 rate annuali. La detrazione sarà del 65% in caso di riqualificazione energetica.



CONTO ENERGIA TERMICO 2.0

Dal 31/05/16 è entrato in vigore il cosiddetto "Conto Termico 2.0", che rispetto al precedente Conto Energia del 2013 prevede alcune semplificazioni e l'ampliamento degli interventi incentivabili.

Si tratta sempre di un contributo in denaro concesso per l'acquisto di stufe, termostufe e caldaie a biomassa che rispondano a particolari requisiti (alti rendimenti e basse emissioni) e che siano installate in sostituzione di alcune tipologie di impianti di riscaldamento già esistenti.

Non si tratta di una detrazione fiscale, ma di un incentivo erogato direttamente dal GSE al richiedente. La misura dell'incentivo varia in base alla potenza sostituita, alle prestazioni del singolo prodotto ed alla zona climatica perché di fatto serve a premiare quanta energia prodotta viene convertita da "inquinante" a "pulita".

Gli incentivi erogati con il conto termico 2016 andranno a coprire fino al 65% della spesa per la sostituzione degli impianti di climatizzazione invernale con generatori di calore a biomasse. Tutte le stufe e termostufe a pellet Cola accedono a questa forma incentivante.

Principali NOVITA' :

- modalità di accesso agevolata per le Pubbliche Amministrazioni;
- ampliamento del perimetro dei Soggetti Ammessi (società in house e cooperative sociali);
- snellita la procedura di accesso per gli apparecchi domestici con P<35 kW presenti nel CATALOGO;
- possibilità di sostituire i generatori di calore a GPL non solo alle aziende agricole ma anche alle imprese operanti nel settore forestale;
- unica rata per importi inferiori a 5000 € ed i tempi di erogazione passano da 6 a 2 mesi;
- aggiunta di altri metodi di pagamento: on line, carta di credito.



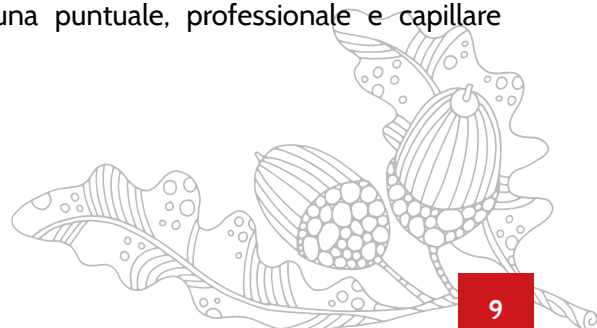
I NOSTRI PUNTI DI FORZA

Le tecnologie sviluppate e le severe prove di laboratorio assicurano ai prodotti COLA ottimi rendimenti, bassi consumi, prolungata autonomia e soprattutto ridotte emissioni di sostanze inquinanti. La denominazione HiPe mette in evidenza le alte prestazioni delle stufe a pellet, sempre rispettose delle più recenti normative locali ed Europee e delle scelte politiche ambientali di ciascun stato.



FORMAZIONE E ASSISTENZA

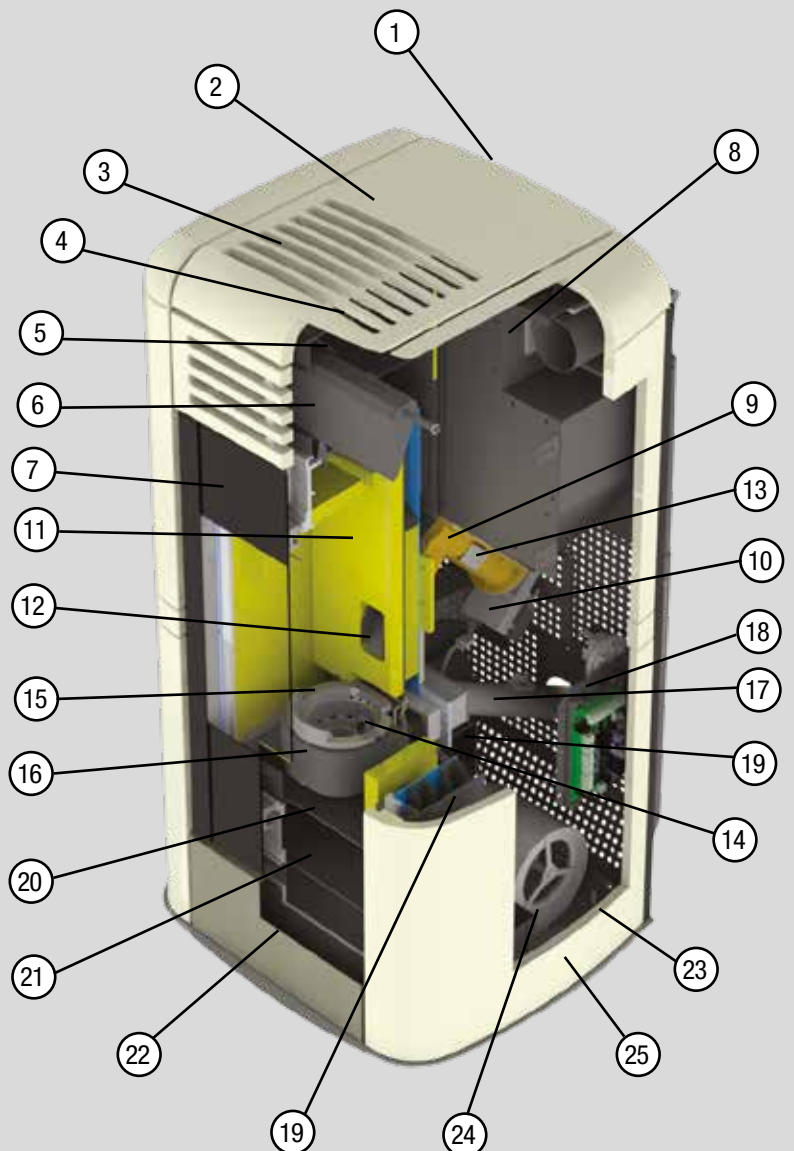
Con un impegno costante Cola, attraverso seminari e corsi su misura, provvede alla completa formazione di personale tecnico specializzato, in grado di attendere agli interventi di manutenzione necessari con una puntuale, professionale e capillare assistenza sul territorio.



Stufe a pellet

Nella camera di combustione sono state ottimizzate le superfici di scambio ed i passaggi dei fumi per ottenere un'elevata efficienza termica ed una riduzione dei valori degli incombusti e delle emissioni polveri. I valori ottenuti sono ben al di sotto di quelli indicati nelle Norme Europee. La ventilazione è molto efficiente in quanto distribuita su tutta la superficie della lamiera perimetrale della camera di combustione con possibilità di gestire le velocità dei ventilatori in modo automatico o manuale. Inoltre alcuni modelli di stufe vengono realizzate per essere canalizzate in modo da indirizzare il flusso d'aria calda con una certa pressione e portata dove desidera l'utente.

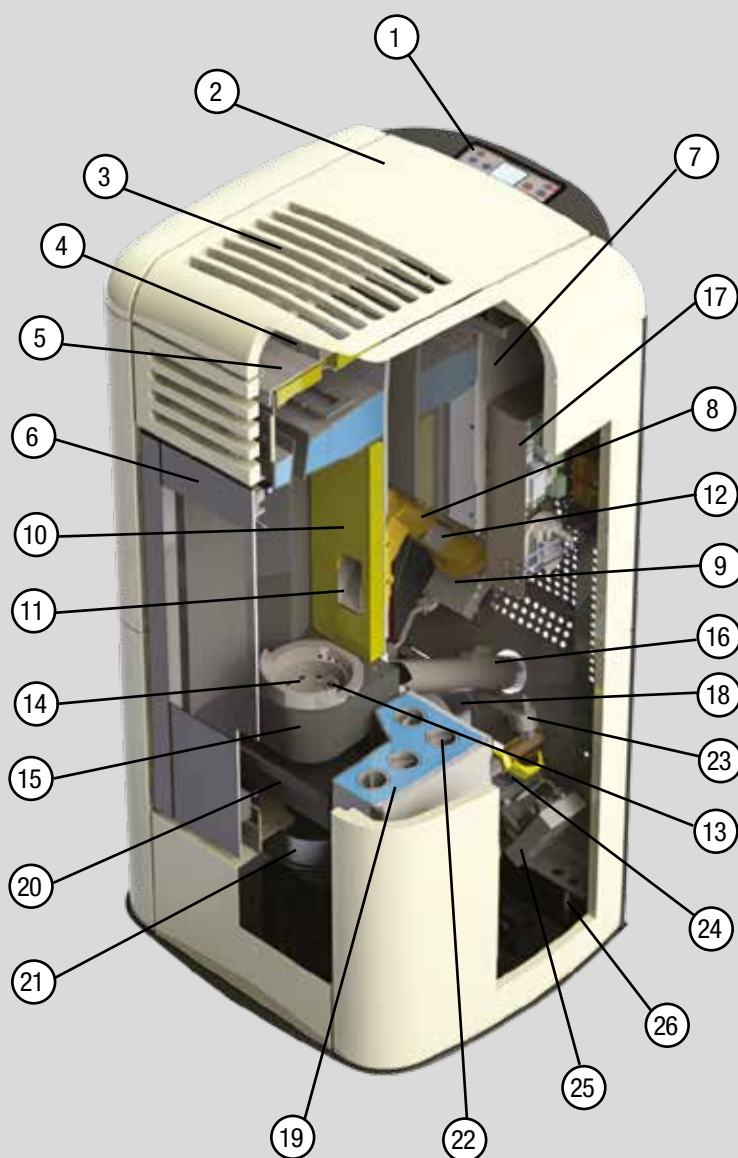
1. Pannello di comando / Radiocomando
2. Sportello di chiusura serbatoio pellet
3. Coperchio in ceramica areato
4. Scambiatore alettato in ghisa
5. Valvola di sicurezza antiscoppio
6. Deviatore fumi di combustione
7. Porta con vetro ceramico
8. Serbatoio pellet
9. Coclea alimentazione pellet
10. Motoriduttore rotazione coclea
11. Parete interna camera di combustione in vermiculite
12. Canale di discesa pellet
13. Sonda termostato di sicurezza serbatoio pellet
14. Resistenza elettrica di accensione pellet
15. Braciere in ghisa
16. Portabraciere
17. Tubo aspirazione aria comburente
18. Scatola contenimento componenti elettrici-elettronici
19. Tubo scarico fumi
20. Camera di combustione
21. Contenitore cenere
22. Estrattore fumi
23. Piedino regolabile
24. Ventilatore aria posteriore
25. Ventilatore aria



Termostufe a pellet

Le termostufe dispongono di termocamere progettate con elevate superfici di scambio termico e con alcune pareti in vermiculite per un'elevata efficienza termica ed una riduzione dei valori sia degli incombusti sia delle emissioni polveri. Nonché con un dimensionamento adeguato del volume interno d'acqua per sopperire ai prelievi improvvisi d'acqua calda, pur mantenendo un regolare funzionamento.

1. Pannello di comando
2. Sportello di chiusura serbatoio pellet
3. Coperchio in ceramica aereato
4. Valvola di sicurezza antiscoppio
5. Coperchio chiusura termocamera
6. Porta con vetro ceramico
7. Serbatoio pellet
8. Coclea alimentazione pellet
9. Motoriduttore rotazione coclea
10. Parete interna camera di combustione in vermiculite
11. Canale di discesa pellet
12. Sonda termostato di sicurezza serbatoio pellet
13. Resistenza elettrica di accensione pellet
14. Braciere in ghisa
15. Portabraciere
16. Tubo aspirazione aria comburente
17. Scatola contenimento componenti elettrici-elettronici
18. Tubo scarico fumi
19. Termocamera
20. Contenitore cenere
21. Estrattore fumi
22. Tubi scambio termico fumi-acqua
23. Trasduttore di pressione circuito idraulico
24. Valvola di sicurezza sovrappressione
25. Circolatore impianto idraulico
26. Piedino regolabile





Stufe a pellet

Le stufe a pellet sono autonome perché il pellet contenuto nel serbatoio viene scaricato in modo automatico, innovative perché grazie alla programmazione elettronica possono accendersi e spegnersi ad orari prestabiliti e si regolano mediante comandi digitali o telecomando. Utilizzate per riscaldare direttamente l'ambiente dove vengono installate oppure per canalizzare l'aria calda negli altri ambienti della casa, garantiscono un'elevata efficienza termica.

Le stufe a pellet Anselmo Cola sono proposte in diverse potenze, dimensioni, ed estetiche, e trovano facile inserimento in qualsiasi ambiente. Utilizzate per riscaldare direttamente l'ambiente dove vengono installate o per canalizzare l'aria calda negli altri ambienti della casa, garantiscono un'elevata efficienza termica.

Le caratteristiche principali delle stufe a pellet ANSELMO COLA sono:

- Valvola di sicurezza antiscoppio;
- Pressostato di sicurezza;
- Termostato di sicurezza sul serbatoio pellet;
- Gestione della sonda ambiente retro stufa o integrata nel radiocomando;
- Display pratico e intuitivo, consente di gestire tutte le funzioni della stufa (disponibile in 5 lingue);
- Gestione automatica e manuale delle 5 velocità dei ventilatori aria;
- Modalità ECO che consente di portare i consumi al minimo una volta raggiunta la temperatura impostata;
- Modalità STAND-BY permette alla stufa di spegnersi automaticamente una volta raggiunta la temperatura impostata;
- Cronotermostato che offre la possibilità di impostare fino a 4 orari di accensione e 4 orari di spegnimento al giorno in modo tale da gestire automaticamente il funzionamento della stufa;
- Radiocomando/Palmare o Telecomando in dotazione di serie che consente un facile controllo di tutte le funzioni;
- Possibilità di collegamento con termostato/cronotermostato esterno via cavo;
- Possibilità di controllare l'apparecchio con un'applicazione da smartphone o una consolle remotabile a distanza;
- Diagnostica allarmi e service di facile interpretazione e intervento;
- Braciere in ghisa con pulizia automatica;
- Camera di combustione rivestita con pannelli in vermiculite per ottenere alti rendimenti e basse emissioni;
- Ampio vano di carico pellet;
- Cassetto portacenere estraibile per una facile pulizia;
- Ampia superficie vetrata per una migliore visibilità della fiamma;
- Porta fuoco con telaio in ghisa/acciaio e vetro ceramico panoramico autopulente;
- Uscita fumi superiore (su alcuni modelli) per una facile installazione e un risparmio di spazio;
- Sistema aria comburente preriscaldato;
- Maioliche finemente lavorate (dove previste), prodotte a mano per conferire alla stufa un tocco di eleganza e raffinatezza;
- Piedini regolabili per una precisa installazione.



CONNETTIVITÀ

Sempre al passo con i tempi, ricerchiamo costantemente soluzioni e sviluppiamo applicazioni per garantire comfort e benessere. Per questo i nostri prodotti sono integrabili con i più moderni sistemi di domotica tramite la tecnologia di comunicazione ad onde convogliate presente su tutte le nostre schede di controllo.



DARWIN COMMUNICATION

“DARWIN COMMUNICATION” è la nuova APP di COLA che permette di controllare a distanza la stufa, termostufa o caldaia a pellet COLA, da smartphone e tablet.

E' possibile:

- Accendere e spegnere l'apparecchio;
- Regolare la potenza di funzionamento;
- Regolare la temperatura ambiente;
- Regolare la temperatura dell'acqua dell'impianto;
- Programmare fino a 4 accensioni e 4 spegnimenti al giorno per tutta la settimana;
- Essere informati in tempo reale sullo stato dell'apparecchio.
- Funziona solamente con il Kit WIFI (opt.).



KIT WIFI

Il Kit Trasmettitore WIFI (optional su tutti i modelli) permette di utilizzare tutte le funzioni principali direttamente sullo smartphone.



MODULO GSM

Il modulo GSM, tramite una carta SIM dati (opt.), permette di gestire le funzioni base della stufa direttamente dal cellulare. Sarà sufficiente inviare i comandi attraverso un classico SMS.



UTILITY

La console COLA UTILITY è un'interfaccia remotabile a distanza, con collegamento diretto alla scheda della caldaia o della stufa, monta un visore da 216x128 dot (81.9 x 46.8 mm) e 4 tasti touch per la gestione delle funzioni come se agiste direttamente sul display della stufa. Viene collegato con due fili e colloquia con la scheda madre tramite onde convogliate. È possibile regolare comodamente: accensione e spegnimento, la temperatura desiderata dell'acqua di riscaldamento, dell'acqua sanitaria e dell'ambiente, la potenza di esercizio e la programmazione settimanale fino a 4 accensioni e 4 spegnimenti al giorno.



NUOVO RADIOCOMANDO

Nuovo radiocomando palmare con comandi touch, menù a tendina con grafica intuitiva, semplificata e gradevole. Sonda ambiente incorporata.

emissioni polveri: 14 mg/m³
 rendimento max: 95,5 %
 potenza introdotta: 7,18 kW
 volume riscaldabile*: 185 m³

VISION ERMETICA



Potenza introdotta [Pi] - ridotta [Pi.r.]	kW	7,18 - 2,62
Potenza termica nominale [Pnom] - ridotta [Prid]	kW	6,5 - 2,5
Combustibile / Consumo orario alla Pnom - Prid	kg/h	1,5 - 0,5
Emissione CO 13% O2 alla Pnom - Prid	%	0,014 - 0,018
Emissione polveri PP al 13% O2	mg/m ³	14
Temperatura uscita fumi alla Pnom - Prid	°C	156 - 68
Rendimento alla Pnom - Prid	%	90,5 - 95,5
Tiraggio canna fumaria	Pa	10 -14
Diametro scarico fumi	mm	80
Diametro presa d'aria	mm	50
Alimentazione elettrica	V	230 - 50Hz - 2A
Assorbimento elettrico	W	390 start - 85
Distanza minima di sicurezza (retro - fianco Dx/Sx - pavimento)	mm	200 - 200 - 0
Capacità serbatoio	kg	15
Peso	kg	65
Dimensioni L - H - P	mm	570 - 829 - 510
Volume riscaldabile*	m ³	185



BIANCO

BORDEAUX



CORTEN

NERO

ELEGANT ERMETICA

emissioni polveri: 14,3 mg/m³
 rendimento max: 93 %
 potenza introdotta: 9,39 kW
 volume riscaldabile*: 240 m³

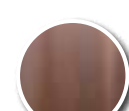


Potenza introdotta [Pr] - ridotta [Pr.r.]	kW	9,39 - 2,68
Potenza termica nominale [Pnom] - ridotta [Prid]	kW	8,5 - 2,5
Combustibile / Consumo orario alla Pnom - Prid	kg/h	1,97 - 0,58
Emissione CO 13% O2 alla Pnom - Prid	%	0,01 - 0,02
Emissione polveri PP al 13% O2	mg/m ³	13 - 14,3
Temperatura uscita fumi alla Pnom - Prid	°C	185 - 83
Rendimento alla Pnom - Prid	%	90,5 - 93,0
Tiraggio canna fumaria	Pa	10 - 14
Diametro scarico fumi	mm	80
Diametro presa d'aria	mm	50
Alimentazione elettrica	V	230 - 50Hz - 2A
Assorbimento elettrico	W	420 start - 120
Distanza minima di sicurezza (retro - fianco Dx/Sx - pavimento)	mm	200 - 300 - 0
Capacità serbatoio	kg	18
Peso	kg	108
Dimensioni L - H - P	mm	540 - 1211 - 574
Volume riscaldabile*	m ³	240



BIANCO

BORDEAUX



CORTEN

NERO



RUST

dati in fase di certificazione

CE EN14785 15a B-VG BlmSchV2

Flamme VERTE Le Label des chauffeuses au bois

RT 2012

emissioni polveri: 11,7 mg/m³
 rendimento max: 91,42 %
 potenza introdotta: 7,10 kW
 volume riscaldabile*: 180 m³

AMBRA



Potenza introdotta [Pi] - ridotta [Pi.r.]	kW	7,10 - 1,99
Potenza termica nominale [Pnom] - ridotta [Prid]	kW	6,33 - 1,82
Combustibile / Consumo orario alla Pnom - Prid	kg/h	1,46 - 0,41
Emissione CO 13% O2 alla Pnom - Prid	%	0,02 - 0,038
Emissione polveri PP al 13% O2	mg/m ³	16 - 11,7
Temperatura uscita fumi alla Pnom - Prid	°C	176,4 - 74,1
Rendimento alla Pnom - Prid	%	89,10 - 91,42
Tiraggio canna fumaria	Pa	10 - 14
Diametro scarico fumi	mm	80
Diametro presa d'aria	mm	32
Alimentazione elettrica	V	230 V - 50 Hz - 2A
Assorbimento elettrico	W	420 start - 85
Distanza minima di sicurezza (retro - fianco Dx/Sx - pavimento)	mm	200 - 300 - 0
Capacità serbatoio	kg	15
Peso	kg	75
Dimensioni L - H - P	mm	440 - 934 - 510
Volume riscaldabile*	m ³	180



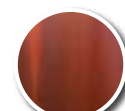
AVORIO

BIANCO



BORDEAUX

CORTEN



NERO

RUST

AMBRA LUX

emissioni polveri: 11,7 mg/m³
 rendimento max: 91,42 %
 potenza introdotta: 7,10 kW
 volume riscaldabile*: 180 m³



Potenza introdotta [Pi] - ridotta [Pi.r.]	kW	7,10 - 1,99
Potenza termica nominale [Pnom] - ridotta [Prid]	kW	6,33 - 1,82
Combustibile / Consumo orario alla Pnom - Prid	kg/h	1,46 - 0,41
Emissione CO 13% O2 alla Pnom - Prid	%	0,02 - 0,038
Emissione polveri PP al 13% O2	mg/m ³	16 - 11,7
Temperatura uscita fumi alla Pnom - Prid	°C	176,4 - 74,1
Rendimento alla Pnom - Prid	%	89,10 - 91,42
Tiraggio canna fumaria	Pa	10 - 14
Diametro scarico fumi	mm	80
Diametro presa d'aria	mm	32
Alimentazione elettrica	V	230 V - 50 Hz - 2A
Assorbimento elettrico	W	420 start - 85
Distanza minima di sicurezza (retro - fianco Dx/Sx - pavimento)	mm	200 - 300 - 0
Capacità serbatoio	kg	15
Peso	kg	76
Dimensioni L - H - P	mm	440 - 937 - 510
Volume riscaldabile*	m ³	180



AVORIO

BIANCO



BORDEAUX

NERO



emissioni polveri: 11,7 mg/m³
 rendimento max: 91,42 %
 potenza introdotta: 7,10 kW
 volume riscaldabile*: 180 m³

VISION HR



Potenza introdotta [Pi] - ridotta [Pi.r.]	kW	7,10 - 1,99
Potenza termica nominale [Pnom] - ridotta [Prid]	kW	6,33 - 1,82
Combustibile / Consumo orario alla Pnom - Prid	kg/h	1,46 - 0,41
Emissione CO 13% O2 alla Pnom - Prid	%	0,02 - 0,038
Emissione polveri PP al 13% O2	mg/m ³	16 - 11,7
Temperatura uscita fumi alla Pnom - Prid	°C	176,4 - 74,1
Rendimento alla Pnom - Prid	%	89,10 - 91,42
Tiraggio canna fumaria	Pa	10 - 14
Diametro scarico fumi	mm	80
Diametro presa d'aria	mm	32
Alimentazione elettrica	V	230 V - 50 Hz - 2A
Assorbimento elettrico	W	420 start - 85
Distanza minima di sicurezza (retro - fianco Dx/Sx - pavimento)	mm	200 - 300 - 0
Capacità serbatoio	kg	15
Peso	kg	65
Dimensioni L - H - P	mm	570 - 829 - 510
Volume riscaldabile*	m ³	180



BIANCO

BORDEAUX



CORTEN

NERO

SMART

emissioni polveri: 13,7 mg/m³
 rendimento max: 95,7 %
 potenza introdotta: 7,61 kW
 volume riscaldabile*: 199 m³



Potenza introdotta [Pi] - ridotta [Pi.r.]	kW	7,61 - 2,70
Potenza termica nominale [Pnom] - ridotta [Prid]	kW	6,97 - 2,58
Combustibile / Consumo orario alla Pnom - Prid	kg/h	1,61 - 0,57
Emissione CO 13% O2 alla Pnom - Prid	%	0,02 - 0,02
Emissione polveri PP al 13% O2	mg/m ³	13,7
Temperatura uscita fumi alla Pnom - Prid	°C	151 - 80,2
Rendimento alla Pnom - Prid	%	91,6 - 95,7
Tiraggio canna fumaria	Pa	10 - 14
Diametro scarico fumi	mm	80
Diametro presa d'aria	mm	50
Alimentazione elettrica	V	230 - 50Hz - 2A
Assorbimento elettrico	W	420 start -120
Distanza minima di sicurezza (retro - fianco Dx/Sx - pavimento)	mm	200 - 300 - 0
Capacità serbatoio	kg	17
Peso	kg	75
Dimensioni L - H - P	mm	460 - 968 - 504
Volume riscaldabile*	m ³	199



BIANCO

BORDEAUX



NERO



emissioni polveri:
rendimento max:
potenza introdotta:
volume riscaldabile*:

9,9 mg/m³
95,66 %
9,15 kW
236 m³

KLEAN

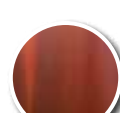


Potenza introdotta [Pi] - ridotta [Pi.r.]	kW	9,15 - 2,7
Potenza termica nominale [Pnom] - ridotta [Prid]	kW	8,27 - 2,58
Combustibile / Consumo orario alla Pnom - Prid	kg/h	1,94 - 0,57
Emissione CO 13% O2 alla Phom - Prid	%	0,02 - 0,02
Emissione polveri PP al 13% O2	mg/m ³	9,9
Temperatura uscita fumi alla Phom - Prid	°C	173,4 - 80,2
Rendimento alla Phom - Prid	%	90,42 - 95,66
Tiraggio canna fumaria	Pa	10 - 14
Diametro scarico fumi	mm	80
Diametro presa d'aria	mm	50
Alimentazione elettrica	V	230 V - 50 Hz - 2A
Assorbimento elettrico	W	420 start - 120
Distanza minima di sicurezza (retro - fianco Dx/Sx - pavimento)	mm	200 - 300 - 0
Capacità serbatoio	kg	18
Peso	kg	100
Dimensioni L - H - P	mm	502 - 1010 - 502
Volume riscaldabile*	m ³	236



BIANCO

BORDEAUX



NERO

RUST



SERPENTINO

dati in fase di estensione

CE EN14785 15a B-VG BlmSchV2

Flamme
VERTE

Le label
du charbon
est certifié

RT 2012

FREE HR

emissioni polveri: 9,9 mg/m³
 rendimento max: 95,66 %
 potenza introdotta: 9,15 kW
 volume riscaldabile*: 236 m³



Potenza introdotta [Pi] - ridotta [Pi.r.]	kW	9,15 - 2,7
Potenza termica nominale [Pnom] - ridotta [Prid]	kW	8,27 - 2,58
Combustibile / Consumo orario alla Pnom - Prid	kg/h	1,937 - 0,57
Emissione CO 13% O2 alla Pnom - Prid	%	0,02 - 0,02
Emissione polveri PP al 13% O2	mg/m ³	9,9
Temperatura uscita fumi alla Pnom - Prid	°C	173,4 - 80,2
Rendimento alla Pnom - Prid	%	90,42 - 95,66
Tiraggio canna fumaria	Pa	10 - 14
Diametro scarico fumi	mm	80
Diametro presa d'aria	mm	50
Alimentazione elettrica	V	230 V - 50 Hz - 2A
Assorbimento elettrico	W	420 start - 120
Distanza minima di sicurezza (retro - fianco Dx/Sx - pavimento)	mm	200 - 300 - 0
Capacità serbatoio	kg	19
Peso	kg	93
Dimensioni L - H - P	mm	500 - 991 - 494
Volume riscaldabile*	m ³	236



AVORIO

BORDEAUX



NERO



CE EN14785 15a B-VG BlmSchV2



emissioni polveri: 9,9 mg/m³
 rendimento max: 95,66 %
 potenza introdotta: 9,15 kW
 volume riscaldabile*: 236 m³

ANTIGUA



Potenza introdotta [Pr] - ridotta [Pr.r.]	kW	9,15 - 2,7
Potenza termica nominale [Pnom] - ridotta [Prid]	kW	8,27 - 2,58
Combustibile / Consumo orario alla Pnom - Prid	kg/h	1,94 - 0,57
Emissione CO 13% O2 alla Phom - Prid	%	0,02 - 0,02
Emissione polveri PP al 13% O2	mg/m ³	9,9
Temperatura uscita fumi alla Phom - Prid	°C	173,4 - 80,2
Rendimento alla Phom - Prid	%	90,42 - 95,66
Tiraggio canna fumaria	Pa	10 - 14
Diametro scarico fumi	mm	80
Diametro presa d'aria	mm	50
Alimentazione elettrica	V	230 - 50Hz - 2A
Assorbimento elettrico	W	420 start - 120
Distanza minima di sicurezza (retro - fianco Dx/Sx - pavimento)	mm	200 - 300 - 0
Capacità serbatoio	kg	18
Peso	kg	115
Dimensioni L - H - P	mm	496 - 998 - 499
Volume riscaldabile*	m ³	236



BIANCO

BORDEAUX



NERO

SERPENTINO

CUPIDO

emissioni polveri: 8,9 mg/m³
 rendimento max: 92,34 %
 potenza introdotta: 9 kW
 volume riscaldabile*: 232 m³



Potenza introdotta [Pi] - ridotta [Pi.r.]	kW	9 - 2,54
Potenza termica nominale [Pnom] - ridotta [Prid]	kW	8,13 - 2,34
Combustibile / Consumo orario alla Pnom - Prid	kg/h	1,86 - 0,52
Emissione CO 13% O2 alla Pnom - Prid	%	0,006 - 0,012
Emissione polveri PP al 13% O2	mg/m ³	13,9 - 8,9
Temperatura uscita fumi alla Pnom - Prid	°C	160,8 - 83,4
Rendimento alla Pnom - Prid	%	90,32 - 92,34
Tiraggio canna fumaria	Pa	10 - 14
Diametro scarico fumi	mm	80
Diametro presa d'aria	mm	50
Alimentazione elettrica	V	230 V - 50 Hz - 2A
Assorbimento elettrico	W	420 start - 100
Distanza minima di sicurezza (retro - fianco Dx/Sx - pavimento)	mm	200 - 300 - 0
Capacità serbatoio	kg	15,5
Peso	kg	110
Dimensioni L - H - P	mm	780 - 1085 - 292
Volume riscaldabile*	m ³	232



AVORIO

BIANCO



BORDEAUX

NERO



RUST

CE EN14785 15a B-VG BlmSchV2



emissioni polveri: 12,3 mg/m³
 rendimento max: 93,34 %
 potenza introdotta: 9,57 kW
 volume riscaldabile*: 246 m³

VINTAGE



Potenza introdotta [Pi] - ridotta [Pi.r.]	kW	9,57 - 2,27
Potenza termica nominale [Pnom] - ridotta [Prid]	kW	8,62 - 2,12
Combustibile / Consumo orario alla Pnom - Prid	kg/h	1,98 - 0,47
Emissione CO 13% O2 alla Phom - Prid	%	0,003 - 0,020
Emissione polveri PP al 13% O2	mg/m ³	12,3 - 7,1
Temperatura uscita fumi alla Phom - Prid	°C	159,20 - 67,30
Rendimento alla Phom - Prid	%	90,12 - 93,34
Tiraggio canna fumaria	Pa	10-14
Diámetro scarico fumi	mm	80
Diámetro presa d'aria	mm	50
Alimentazione elettrica	V	230V - 50Hz - 2A
Assorbimento elettrico	W	420 start - 140
Distanza minima di sicurezza (retro - fianco Dx/Sx - pavimento)	mm	200 - 200 - 0
Capacità serbatoio	kg	16
Peso	kg	145
Dimensioni L - H - P	mm	850 - 862 - 520
Volume riscaldabile*	m ³	246



AVORIO



BIANCO



BORDEAUX



NERO

FUOCOLÀ

emissioni polveri: 6,1 mg/m³
 rendimento max: 95,66 %
 potenza introdotta: 10,41 kW
 volume riscaldabile*: 265 m³



Potenza introdotta [Pi] - ridotta [Pi.r.]	kW	10,41 - 2,7
Potenza termica nominale [Pnom] - ridotta [Prid]	kW	9,29 - 2,58
Combustibile / Consumo orario alla Pnom - Prid	kg/h	2,20 - 0,57
Emissione CO 13% O2 alla Pnom - Prid	%	0,01 - 0,02
Emissione polveri PP al 13% O2	mg/m ³	6,1
Temperatura uscita fumi alla Pnom - Prid	°C	182,2 - 80,2
Rendimento alla Pnom - Prid	%	89,26 - 95,66
Tiraggio canna fumaria	Pa	10 - 14
Diametro scarico fumi	mm	80
Diametro presa d'aria	mm	50
Alimentazione elettrica	V	230V - 50Hz - 2A
Assorbimento elettrico	W	420 start - 120
Distanza minima di sicurezza (retro - fianco Dx/Sx - pavimento)	mm	200 - 300 - 0
Capacità serbatoio	kg	21
Peso	kg	146
Dimensioni L - H - P	mm	572 - 1087 - 505
Volume riscaldabile*	m ³	265



AVORIO

BIANCO



BORDEAUX

NERO



CE EN14785 15a B-VG BlmSchV2



emissioni polveri: 6,1 mg/m³
 rendimento max: 95,66 %
 potenza introdotta: 10,41 kW
 volume riscaldabile*: 265 m³

ALOE



Potenza introdotta [Pr] - ridotta [Pr.r.]	kW	10,41 - 2,7
Potenza termica nominale [Pnom] - ridotta [Prid]	kW	9,29 - 2,58
Combustibile / Consumo orario alla Pnom - Prid	kg/h	2,2 - 0,57
Emissione CO 13% O2 alla Pnom - Prid	%	0,01 - 0,02
Emissione polveri PP al 13% O2	mg/m ³	6,1
Temperatura uscita fumi alla Pnom - Prid	°C	182,2 - 80,2
Rendimento alla Pnom - Prid	%	89,26 - 95,66
Tiraggio canna fumaria	Pa	10 - 14
Diámetro scarico fumi	mm	80
Diámetro presa d'aria	mm	50
Alimentazione elettrica	V	230 V - 50 Hz - 2A
Assorbimento elettrico	W	420 start - 120
Distanza minima di sicurezza (retro - fianco Dx/Sx - pavimento)	mm	200 - 300 - 0
Capacità serbatoio	kg	20
Peso	kg	110
Dimensioni L - H - P	mm	734 - 1076 - 548
Volume riscaldabile*	m ³	265



AVORIO



BIANCO



BORDEAUX



NERO

DIAMOND

emissioni polveri: 6,1 mg/m³
 rendimento max: 95,66 %
 potenza introdotta: 10,41 kW
 volume riscaldabile*: 265 m³



Potenza introdotta [Pi] - ridotta [Pi.r.]	kW	10,41 - 2,7
Potenza termica nominale [Pnom] - ridotta [Prid]	kW	9,29 - 2,58
Combustibile / Consumo orario alla Pnom - Prid	kg/h	2,2 - 0,57
Emissione CO 13% O2 alla Pnom - Prid	%	0,01 - ,002
Emissione polveri PP al 13% O2	mg/m ³	6,1
Temperatura uscita fumi alla Pnom - Prid	°C	182,2 - 80,2
Rendimento alla Pnom - Prid	%	89,26 - 95,66
Tiraggio canna fumaria	Pa	10 - 14
Diámetro scarico fumi	mm	80
Diámetro presa d'aria	mm	50
Alimentazione elettrica	V	230 V - 50 Hz - 2A
Assorbimento elettrico	W	420 start - 120
Distanza minima di sicurezza (retro - fianco Dx/Sx - pavimento)	mm	200 - 300 - 0
Capacità serbatoio	kg	22
Peso	kg	105
Dimensioni L - H - P	mm	551 - 1026 - 541
Volume riscaldabile*	m ³	265



AVORIO

BIANCO



BORDEAUX

NERO



emissioni polveri: 6,1 mg/m³
 rendimento max: 95,66 %
 potenza introdotta: 10,41 kW
 volume riscaldabile*: 265 m³

AURORA



Potenza introdotta [Pi] - ridotta [Pi.r.]	kW	10,41 - 2,7
Potenza termica nominale [Pnom] - ridotta [Prid]	kW	9,29 - 2,58
Combustibile / Consumo orario alla Pnom - Prid	kg/h	2,20 - 0,57
Emissione CO 13% O2 alla Pnom - Prid	%	0,01 - 0,02
Emissione polveri PP al 13% O2	mg/m ³	6,1
Temperatura uscita fumi alla Pnom - Prid	°C	182,2 - 80,2
Rendimento alla Pnom - Prid	%	89,26 - 95,66
Tiraggio canna fumaria	Pa	10 - 14
Diametro scarico fumi	mm	80
Diametro presa d'aria	mm	50
Alimentazione elettrica	V	230 V - 50 Hz - 2A
Assorbimento elettrico	W	420 start - 120
Distanza minima di sicurezza (retro - fianco Dx/Sx - pavimento)	mm	200 - 300 - 0
Capacità serbatoio	kg	20
Peso	kg	85
Dimensioni L - H - P	mm	622 - 994 - 501
Volume riscaldabile*	m ³	265



AVORIO

BIANCO



BORDEAUX

GRIGIO



RUST

FIRE HR

emissioni polveri: 6,1 mg/m³
 rendimento max: 95,66 %
 potenza introdotta: 10,41 kW
 volume riscaldabile*: 265 m³



Potenza introdotta [Pi] - ridotta [Pi.r.]	kW	10,41 - 2,7
Potenza termica nominale [Pnom] - ridotta [Prid]	kW	9,29 - 2,58
Combustibile / Consumo orario alla Pnom - Prid	kg/h	2,2 - 0,57
Emissione CO 13% O2 alla Pnom - Prid	%	0,01 - 0,02
Emissione polveri PP al 13% O2	mg/m ³	6,1
Temperatura uscita fumi alla Pnom - Prid	°C	182,2 - 80,2
Rendimento alla Pnom - Prid	%	89,26 - 95,66
Tiraggio canna fumaria	Pa	10 - 14
Diametro scarico fumi	mm	80
Diametro presa d'aria	mm	50
Alimentazione elettrica	V	230 V - 50 Hz - 2A
Assorbimento elettrico	W	420 start -120
Distanza minima di sicurezza (retro - fianco Dx/Sx - pavimento)	mm	200 - 300 - 0
Capacità serbatoio	kg	19
Peso	kg	106
Dimensioni L - H - P	mm	538 - 1036 - 531
Volume riscaldabile*	m ³	265



AVORIO

BORDEAUX



NERO



emissioni polveri: 10,7 mg/m³
 rendimento max: 94,81 %
 potenza introdotta: 10,01 kW
 volume riscaldabile*: 258 m³

CALLA

CANALIZZABILE



Potenza introdotta [Pi] - ridotta [Pi.r.]	kW	10,01 - 2,68
Potenza termica nominale [Pnom] - ridotta [Prid]	kW	9,05 - 2,54
Combustibile / Consumo orario alla Pnom - Prid	kg/h	2,073 - 0,555
Emissione CO 13% O2 alla Pnom - Prid	%	0,012 - 0,030
Emissione polveri PP al 13% O2	mg/m ³	10,7 - 26,1
Temperatura uscita fumi alla Pnom - Prid	°C	152,2 - 63,1
Rendimento alla Pnom - Prid	%	90,37 - 94,81
Tiraggio canna fumaria	Pa	10 - 14
Diametro scarico fumi	mm	80
Diametro presa d'aria	mm	50
Portata media aria **	m ³ /h	80 x 2
Temperatura media aria **	°C	70 - 80
Alimentazione elettrica	V	230 V - 50 Hz - 2A
Assorbimento elettrico	W	420 start - 140
Distanza minima di sicurezza (retro - fianco Dx/Sx - pavimento)	mm	200 - 300 - 0
Capacità serbatoio	kg	18
Peso	kg	130
Dimensioni L - H - P	mm	570 - 1075 - 535
Volume riscaldabile*	m ³	258



AVORIO



BIANCO



BORDEAUX



NERO

** all'uscita degli attacchi di canalizzazione

MIMOSA

AD ANGOLO - CANALIZZABILE

emissioni polveri: 10,7 mg/m³
 rendimento max: 94,81 %
 potenza introdotta: 10,01 kW
 volume riscaldabile*: 258 m³



Potenza introdotta [Pi] - ridotta [Pi.r.]	kW	10,01 - 2,68
Potenza termica nominale [Pnom] - ridotta [Prid]	kW	9,05 - 2,54
Combustibile / Consumo orario alla Pnom - Prid	kg/h	2,073 - 0,555
Emissione CO 13% O2 alla Pnom - Prid	%	0,012 - 0,030
Emissione polveri PP al 13% O2	mg/m ³	10,7 - 26,1
Temperatura uscita fumi alla Pnom - Prid	°C	152,2 - 63,1
Rendimento alla Pnom - Prid	%	90,37 - 94,81
Tiraggio canna fumaria	Pa	10 - 14
Diametro scarico fumi	mm	80
Diametro presa d'aria	mm	50
Portata media aria **	m ³ /h	80 x 2
Temperatura media aria **	°C	70 - 80
Alimentazione elettrica	V	230 V - 50 Hz - 2A
Assorbimento elettrico	W	420 start - 140
Distanza minima di sicurezza (retro - fianco Dx/Sx - pavimento)	mm	200 - 300 - 0
Capacità serbatoio	kg	16
Peso	kg	115
Dimensioni L - H - P	mm	688 - 1071 - 715
Volume riscaldabile*	m ³	258

** all'uscita degli attacchi di canalizzazione



AVORIO



BIANCO



BORDEAUX



NERO

CE EN14785 15a B-VG BlmSchV2



emissioni polveri: 10,7 mg/m³
 rendimento max: 95,35 %
 potenza introdotta: 12,03 kW
 volume riscaldabile*: 314 m³

MEDEA



Potenza introdotta [Pi] - ridotta [Pi.r.]	kW	12,03 - 3,3
Potenza termica nominale [Pnom] - ridotta [Prid]	kW	11,01 - 3,1
Combustibile / Consumo orario alla Pnom - Prid	kg/h	2,48 - 0,68
Emissione CO 13% O2 alla Phom - Prid	%	0,014 - 0,02
Emissione polveri PP al 13% O2	mg/m ³	18 - 10,7
Temperatura uscita fumi alla Phom - Prid	°C	154,7 - 63,3
Rendimento alla Phom - Prid	%	91,47 - 95,35
Tiraggio canna fumaria	Pa	10 - 14
Diametro scarico fumi	mm	80
Diametro presa d'aria	mm	50
Alimentazione elettrica	V	230 V - 50 Hz - 2A
Assorbimento elettrico	W	420 start - 140
Distanza minima di sicurezza (retro - fianco Dx/Sx - pavimento)	mm	200 - 300 - 0
Capacità serbatoio	kg	23
Peso	kg	109
Dimensioni L - H - P	mm	564 - 1075 - 537
Volume riscaldabile*	m ³	314



AVORIO



BIANCO



BORDEAUX



NERO

PUPILLA

emissioni polveri: 10,7 mg/m³
 rendimento max: 95,35 %
 potenza introdotta: 12,03 kW
 volume riscaldabile*: 314 m³



Potenza introdotta [Pi] - ridotta [Pi.r.]	kW	12,03 - 3,3
Potenza termica nominale [Pnom] - ridotta [Prid]	kW	11,01 - 3,1
Combustibile / Consumo orario alla Pnom - Prid	kg/h	2,48 - 0,68
Emissione CO 13% O2 alla Pnom - Prid	%	0,014 - 0,02
Emissione polveri PP al 13% O2	mg/m ³	18 - 10,7
Temperatura uscita fumi alla Pnom - Prid	°C	154,7 - 63,3
Rendimento alla Pnom - Prid	%	91,47 - 95,35
Tiraggio canna fumaria	Pa	10 - 14
Diametro scarico fumi	mm	80
Diametro presa d'aria	mm	50
Alimentazione elettrica	V	230 V - 50 Hz - 2A
Assorbimento elettrico	W	420 start - 140
Distanza minima di sicurezza (retro - fianco Dx/Sx - pavimento)	mm	200 - 300 - 0
Capacità serbatoio	kg	20
Peso	kg	102
Dimensioni L - H - P	mm	524 - 1040 - 539
Volume riscaldabile*	m ³	314



AVORIO

BIANCO



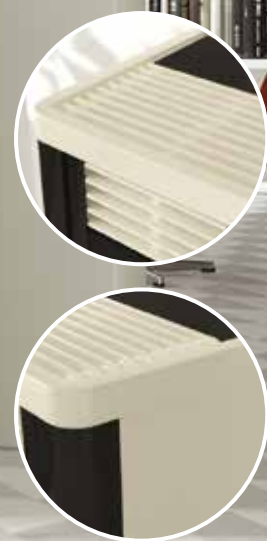
BORDEAUX

NERO



emissioni polveri: 10,7 mg/m³
 rendimento max: 95,35 %
 potenza introdotta: 12,03 kW
 volume riscaldabile*: 314 m³

PUPILLA LUX



Potenza introdotta [Pr] - ridotta [Pr.r.]	kW	12,03 - 3,3
Potenza termica nominale [Pnom] - ridotta [Prid]	kW	11,01 - 3,1
Combustibile / Consumo orario alla Pnom - Prid	kg/h	2,48 - 0,68
Emissione CO 13% O2 alla Phom - Prid	%	0,014 - 0,02
Emissione polveri PP al 13% O2	mg/m ³	18 - 10,7
Temperatura uscita fumi alla Phom - Prid	°C	154,7 - 63,3
Rendimento alla Phom - Prid	%	91,47 - 95,35
Tiraggio canna fumaria	Pa	10 - 14
Diámetro scarico fumi	mm	80
Diámetro presa d'aria	mm	50
Alimentazione elettrica	V	230 V - 50 Hz - 2A
Assorbimento elettrico	W	420 start - 140
Distanza minima di sicurezza (retro - fianco Dx/Sx - pavimento)	mm	200 - 300 - 0
Capacità serbatoio	kg	20
Peso	kg	125
Dimensioni L - H - P	mm	524 - 1040 - 539
Volume riscaldabile*	m ³	314



AVORIO

BIANCO



BORDEAUX

SERPENTINO

AFRODITE

CANALIZZABILE

emissioni polveri: 18 mg/m³
 rendimento max: 93,73 %
 potenza introdotta: 12,4 kW
 volume riscaldabile*: 314 m³



Potenza introdotta [Pi] - ridotta [Pi.r.]	kW	12,4 - 3,2
Potenza termica nominale [Pnom] - ridotta [Prid]	kW	11,04 - 3,0
Combustibile / Consumo orario alla Pnom - Prid	kg/h	2,56 - 0,66
Emissione CO 13% O2 alla Pnom - Prid	%	0,016 - 0,016
Emissione polveri PP al 13% O2	mg/m ³	18 - 20,1
Temperatura uscita fumi alla Pnom - Prid	°C	199,6 - 71,8
Rendimento alla Pnom - Prid	%	89,03 - 93,73
Tiraggio canna fumaria	Pa	10 - 14
Diametro scarico fumi	mm	80
Diametro presa d'aria	mm	50
Portata media aria **	m ³ /h	115
Temperatura media aria **	°C	70 - 75
Alimentazione elettrica	V	230 V - 50 Hz - 2A
Assorbimento elettrico	W	420 start - 140
Distanza minima di sicurezza (retro - fianco Dx/Sx - pavimento)	mm	200 - 200 - 0
Capacità serbatoio	kg	21
Peso	kg	150
Dimensioni L - H - P	mm	1050 - 1049 - 290
Volume riscaldabile*	m	314

** all'uscita degli attacchi di canalizzazione



AVORIO

BIANCO



BORDEAUX

NERO



RUST



dati in fase di estensione

CE EN14785 15a B-VG BlmSchV2



emissioni polveri: 18 mg/m³
 rendimento max: 93,73 %
 potenza introdotta: 12,4 kW
 volume riscaldabile*: 314 m³

SPRINT ACCIAIO

CANALIZZABILE



Potenza introdotta [Pi] - ridotta [Pr.r.]	kW	12,4 - 3,2
Potenza termica nominale [Pnom] - ridotta [Prid]	kW	11,04 - 3,0
Combustibile / Consumo orario alla Pnom - Prid	kg/h	2,56 - 0,66
Emissione CO 13% O2 alla Pnom - Prid	%	0,016 - 0,016
Emissione polveri PP al 13% O2	mg/m ³	18 - 20,1
Temperatura uscita fumi alla Pnom - Prid	°C	199,6 - 71,8
Rendimento alla Pnom - Prid	%	89,03 - 93,73
Tiraggio canna fumaria	Pa	10 - 14
Diametro scarico fumi	mm	80
Diametro presa d'aria	mm	50
Portata media aria **	m ³ /h	115
Temperatura media aria **	°C	70 - 75
Alimentazione elettrica	V	230 V - 50 Hz - 2A
Assorbimento elettrico	W	420 start - 140
Distanza minima di sicurezza (retro - fianco Dx/Sx - pavimento)	mm	200 - 200 - 0
Capacità serbatoio	kg	15
Peso	kg	132
Dimensioni L - H - P	mm	1007 - 993 - 287
Volume riscaldabile*	m	314



AVORIO



BIANCO



BORDEAUX



NERO



RUST

** all'uscita degli attacchi di canalizzazione

SPRINT MAIOLICA

CANALIZZABILE

emissioni polveri: 18 mg/m³
 rendimento max: 93,73 %
 potenza introdotta: 12,4 kW
 volume riscaldabile*: 314 m³



Potenza introdotta [Pi] - ridotta [Pi.r.]	kW	12,4 - 3,2
Potenza termica nominale [Pnom] - ridotta [Prid]	kW	11,04 - 3,0
Combustibile / Consumo orario alla Pnom - Prid	kg/h	2,56 - 0,66
Emissione CO 13% O2 alla Pnom - Prid	%	0,016 - 0,016
Emissione polveri PP al 13% O2	mg/m ³	18 - 20
Temperatura uscita fumi alla Pnom - Prid	°C	199,6 - 71,8
Rendimento alla Pnom - Prid	%	89,03 - 93,73
Tiraggio canna fumaria	Pa	10 - 14
Diametro scarico fumi	mm	80
Diametro presa d'aria	mm	50
Portata media aria **	m ³ /h	115
Temperatura media aria **	°C	70 - 75
Alimentazione elettrica	V	230 V - 50 Hz - 2A
Assorbimento elettrico	W	420 start - 140
Distanza minima di sicurezza (retro - fianco Dx/Sx - pavimento)	mm	200 - 200 - 0
Capacità serbatoio	kg	15
Peso	kg	156
Dimensioni L - H - P	mm	1000 - 995 - 285
Volume riscaldabile*	m	314



AVORIO

BIANCO



BORDEAUX

NERO



** all'uscita degli attacchi di canalizzazione

CE EN14785 15a B-VG BlmSchV2



emissioni polveri: 16,4 mg/m³
 rendimento max: 95,35 %
 potenza introdotta: 14,1 kW
 volume riscaldabile*: 363 m³

BEAUTY 13

CANALIZZABILE



Potenza introdotta [Pi] - ridotta [Pi.r.]	kW	14,1 - 3,5
Potenza termica nominale [Pnom] - ridotta [Prid]	kW	12,7 - 3,3
Combustibile / Consumo orario alla Pnom - Prid	kg/h	2,91 - 0,72
Emissione CO 13% O2 alla Pnom - Prid	%	0,02 - 0,011
Emissione polveri PP al 13% O2	mg/m ³	16,4 - 24,4
Temperatura uscita fumi alla Pnom - Prid	°C	176,7 - 64,3
Rendimento alla Pnom - Prid	%	90 - 95,35
Tiraggio canna fumaria	Pa	10 - 14
Diametro scarico fumi	mm	80
Diametro presa d'aria	mm	50
Portata media aria **	m ³ /h	80 x 2
Temperatura media aria **	°C	70 - 90
Alimentazione elettrica	V	230 V - 50 Hz - 2A
Assorbimento elettrico	W	420 start -140
Distanza minima di sicurezza (retro - fianco Dx/Sx - pavimento)	mm	200 - 300 - 0
Capacità serbatoio	kg	27
Peso	kg	149
Dimensioni L - H - P	mm	609 - 1121 - 570
Volume riscaldabile*	m	363



AVORIO

NERO



BORDEAUX



** all'uscita degli attacchi di canalizzazione

SABINA HR

emissioni polveri: 10,7 mg/m³
 rendimento max: 95,35 %
 potenza introdotta: 14,10 Kw
 volume riscaldabile*: 363 m³

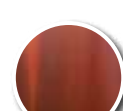


Potenza introdotta [Pi] - ridotta [Pi.r.]	kW	14,1 - 3,3
Potenza termica nominale [Pnom] - ridotta [Prid]	kW	12,7 - 3,1
Combustibile / Consumo orario alla Pnom - Prid	kg/h	2,91- 0,68
Emissione CO 13% O2 alla Pnom - Prid	%	0,02 - 0,02
Emissione polveri PP al 13% O2	mg/m ³	17,1 - 10,7
Temperatura uscita fumi alla Pnom - Prid	°C	182,6 - 63,3
Rendimento alla Pnom - Prid	%	90,2 - 95,35
Tiraggio canna fumaria	Pa	10 - 14
Diametro scarico fumi	mm	80
Diametro presa d'aria	mm	50
Alimentazione elettrica	V	230 V - 50 Hz - 2A
Assorbimento elettrico	W	420 start -140
Distanza minima di sicurezza (retro - fianco Dx/Sx - pavimento)	mm	200 - 300 - 0
Capacità serbatoio	kg	20
Peso	kg	110
Dimensioni L - H - P	mm	629 - 1042 - 533
Volume riscaldabile*	m ³	363



AVORIO

BORDEAUX



GRIGIO

RUST



emissioni polveri: 10,7 mg/m³
 rendimento max: 95,35 %
 potenza introdotta: 14,10 kW
 volume riscaldabile*: 363 m³

CHARME



Potenza introdotta [Pi] - ridotta [Pi.r.]	kW	14,10 - 3,3
Potenza termica nominale [Pnom] - ridotta [Prid]	kW	12,72 - 3,1
Combustibile / Consumo orario alla Pnom - Prid	kg/h	2,91 - 0,68
Emissione CO 13% O2 alla Pnom - Prid	%	0,02 - 0,02
Emissione polveri PP al 13% O2	mg/m ³	17,1 - 10,7
Temperatura uscita fumi alla Pnom - Prid	°C	182,6 - 63,3
Rendimento alla Pnom - Prid	%	90,2 - 95,35
Tiraggio canna fumaria	Pa	10 - 14
Diametro scarico fumi	mm	80
Diametro presa d'aria	mm	50
Alimentazione elettrica	V	230 - 50Hz - 2A
Assorbimento elettrico	W	420 start -140
Distanza minima di sicurezza (retro - fianco Dx/Sx - pavimento)	mm	200 - 300 - 0
Capacità serbatoio	kg	21
Peso	kg	138
Dimensioni L - H - P	mm	601 - 1093 - 536
Volume riscaldabile*	m ³	363



AVORIO

BIANCO



BORDEAUX

NERO

CHARME

CANALIZZABILE

emissioni polveri: 16,4 mg/m³
 rendimento max: 95,35%
 potenza introdotta: 14,10 kW
 volume riscaldabile*: 363 m³



Potenza introdotta [Pi] - ridotta [Pi.r.]	kW	14,10 - 3,5
Potenza termica nominale [Pnom] - ridotta [Prid]	kW	12,7 - 3,3
Combustibile / Consumo orario alla Pnom - Prid	kg/h	2,9 - 0,72
Emissione CO 13% O2 alla Pnom - Prid	%	0,02 - 0,011
Emissione polveri PP al 13% O2	mg/m ³	16,4 - 24,4
Temperatura uscita fumi alla Pnom - Prid	°C	176,7 - 64,3
Rendimento alla Pnom - Prid	%	90 - 95,35
Tiraggio canna fumaria	Pa	10 - 14
Diametro scarico fumi	mm	80
Diametro presa d'aria	mm	50
Portata media aria**	m ³ /h	160 x 2
Temperatura media aria**	°C	70 - 90
Alimentazione elettrica	V	230 - 50Hz - 2A
Assorbimento elettrico	W	420 start - 140
Distanza minima di sicurezza (retro - fianco Dx/Sx - pavimento)	mm	200 - 300 - 0
Capacità serbatoio	kg	25
Peso	kg	156
Dimensioni L - H - P	mm	601 - 1141 - 535
Volume riscaldabile*	m ³	363

** all'uscita degli attacchi di canalizzazione



AVORIO

BIANCO



BORDEAUX

NERO



Inserti a pellet estraibili

Adatti per essere inseriti in qualsiasi camino, gli inserti a pellet ANSELMO COLA, sono dotati di una tecnologia di funzionamento avanzata che li rende una fonte di calore perfetta.

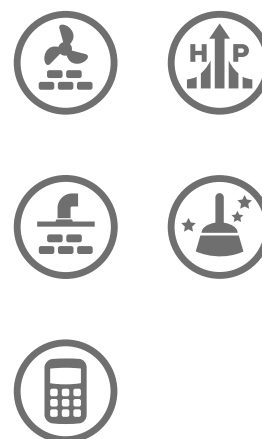
Gli inserti uniscono ai vantaggi tipici delle stufe a pellet (alta efficienza calorica, programmabilità, costi contenuti, ecocompatibilità), il fascino e il calore di un camino tradizionale. Estraibile, dotato di un vetro ceramico resistente alle alte temperature e ventilazione forzata frontale, può essere personalizzato con cornici realizzate con varie forme e materiali.

TOP FIRE 70 SLIM - 70

emissioni polveri: 7,1 - 14,30 mg/m³
 rendimento max: 93,34 - 93,73%
 potenza introdotta: 9,57 - 11,58 kW
 volume riscaldabile*: 246 - 295 m³



		TOP FIRE 70 SLIM	TOP FIRE 70
Potenza introdotta [Pi] - ridotta [Pi.r.]	kW	9,57 - 2,27	11,58 - 3,32
Potenza termica nominale [Pnom] - ridotta [Prid]	kW	8,62 - 2,12	10,36 - 3,11
Combustibile / Consumo orario alla Pnom - Prid	kg/h	1,98 - 0,47	2,39 - 0,68
Emissione CO 13% O2 alla Pnom - Prid	%	0,003 - 0,020	0,005 - 0,008
Emissione polveri PP al 13% O2	mg/m ³	12,3 - 7,1	14,30 - 20,4
Temperatura uscita fumi alla Pnom - Prid	°C	159,20 - 67,30	185,20 - 73
Rendimento alla Pnom - Prid	%	90,12 - 93,34	89,41 - 93,73
Tiraggio canna fumaria	Pa	10 -14	10-14
Diametro scarico fumi	mm	80	80
Diametro presa d'aria	mm	50	50
Alimentazione elettrica	V	230 V - 50 Hz - 2A	230 V - 50 Hz - 2A
Assorbimento elettrico	W	420 start -140	420 start-140
Distanza minima di sicurezza (retro - fianco Dx/Sx - pavimento)	mm	200 - 200 - 200	200 - 200 - 200
Capacità serbatoio	kg	12	18
Peso	kg	85	98
Dimensioni L - H - P	mm	700 - 520 - 470	700 - 584 - 537
Volume riscaldabile*	m ³	246	295



emissioni polveri: 14,30 mg/m³
 rendimento max: 93,73%
 potenza introdotta: 11,58 kW
 volume riscaldabile*: 295 m³

TOP FIRE 80



Potenza introdotta [Pi] - ridotta [Pi.r.]	kW	11,58 - 3,32
Potenza termica nominale [Pnom] - ridotta [Prid]	kW	10,36 - 3,11
Combustibile / Consumo orario alla Pnom - Prid	kg/h	2,39 - 0,68
Emissione CO 13% O2 alla Pnom - Prid	%	0,005 - 0,008
Emissione polveri PP al 13% O2	mg/m ³	14,30 - 20,4
Temperatura uscita fumi alla Pnom - Prid	°C	185,20 - 73
Rendimento alla Pnom - Prid	%	89,41 - 93,73
Tiraggio canna fumaria	Pa	10 -14
Diametro scarico fumi	mm	80
Diametro presa d'aria	mm	50
Alimentazione elettrica	V	230 V - 50 Hz - 2A
Assorbimento elettrico	W	420 start -140
Distanza minima di sicurezza (retro - fianco Dx/Sx - pavimento)	mm	200 - 200 - 200
Capacità serbatoio	kg	18
Peso	kg	105
Dimensioni L - H - P	mm	800 - 583 - 536
Volume riscaldabile*	m ³	295



TOP FIRE 80

CANALIZZABILE

emissioni polveri: 14,30 mg/m³
 rendimento max: 93,73%
 potenza introdotta: 11,58 kW
 volume riscaldabile*: 295 m³



Potenza introdotta [Pi] - ridotta [Pi.r.]	kW	11,58 - 3,32
Potenza termica nominale [Pnom] - ridotta [Prid]	kW	10,36 - 3,11
Combustibile / Consumo orario alla Pnom - Prid	kg/h	2,39 - 0,68
Emissione CO 13% O2 alla Pnom - Prid	%	0,005 - 0,008
Emissione polveri PP al 13% O2	mg/m ³	14,30 - 20,4
Temperatura uscita fumi alla Pnom - Prid	°C	185,20 - 73
Rendimento alla Pnom - Prid	%	89,41 - 93,73
Tiraggio canna fumaria	Pa	10 -14
Diametro scarico fumi	mm	80
Diametro presa d'aria	mm	50
Portata media aria**	m ³ /h	75 X 2
Temperatura media aria**	°C	70 - 80
Alimentazione elettrica	V	230 V - 50 Hz - 2A
Assorbimento elettrico	W	420 start -140
Distanza minima di sicurezza (retro - fianco Dx/Sx - pavimento)	mm	200 - 200 - 200
Capacità serbatoio	kg	22,5
Peso	kg	115
Dimensioni L - H - P	mm	800 - 655 - 536
Volume riscaldabile*	m ³	295



** all'uscita degli attacchi di canalizzazione

CE EN14785 15a B-VG BlmSchV2



Termo stufe a pellet

Ai vantaggi del pellet, in questa stufa con camera di combustione ad “acqua”, si aggiungono la grande autonomia di funzionamento, maggiore scambio termico con rendimento più elevato e la possibilità di essere collegata direttamente all'impianto di riscaldamento, in aggiunta o in sostituzione della caldaia esistente. Gli attacchi idraulici, i dispositivi di controllo e sicurezza sono posizionati in punti di facile accesso e manutenzione.

Le caratteristiche principali delle stufe a pellet ANSELMO COLA sono:

- Valvola di sicurezza antiscoppio;
- Pressostato di sicurezza;
- Valvola sfiato aria;
- Termostato di sicurezza sul serbatoio pellet e nella termocamera ad acqua;
- Valvola di sicurezza sovrappressione;
- Controllo di pressione;
- Gestione della sonda acqua;
- Gestione della sonda ambiente retro stufa;
- Display pratico e intuitivo, consente di gestire tutte le funzioni della stufa (disponibile in 5 lingue);
- Gestione automatica e manuale delle 5 potenze di funzionamento disponibili;
- Modalità ECO che consente di portare i consumi al minimo una volta raggiunta la temperatura impostata;
- Modalità STAND-BY permette alla stufa di spegnersi automaticamente una volta raggiunta la temperatura impostata;
- Cronotermostato che offre la possibilità di impostare fino a 4 orari di accensione e 4 orari di spegnimento al giorno in modo tale da gestire automaticamente il funzionamento della stufa;
- Telecomando in dotazione di serie che consente un facile controllo di tutte le funzioni;
- Possibilità di collegamento con termostato/cronotermostato esterno via cavo;
- Possibilità di controllare l'apparecchio con un'applicazione da smartphone o una consolle remotabile a distanza;
- Diagnostica allarmi e service di facile interpretazione e intervento;
- Braciere in ghisa con pulizia automatica;
- Camera di combustione per ottenere alti rendimenti e basse emissioni;
- Ampio vano di carico pellet;
- Cassetto portacenere estraibile per una facile pulizia;
- Ampia superficie vetrata per una migliore visibilità della fiamma;
- Porta fuoco con telaio in ghisa/acciaio e vetro ceramico panoramico autopulente;
- Vaso di espansione;
- Circolatore ad alta efficienza energetica;
- Turbolatori (dove presenti) per una facile pulizia del condotto fumi;
- Maioliche finemente lavorate (dove previste), prodotte a mano per conferire alla stufa un tocco di eleganza e raffinatezza;
- Piedini regolabili per una precisa installazione.

PETIT

emissioni polveri: 16,2 mg/m³
 rendimento max: 91,69%
 potenza introdotta: 12,7 kW
 volume riscaldabile*: 294 m³



Potenza introdotta max [Pi.] - ridotta [Pi.r.]	kW	12,7 - 3,76
Potenza termica nominale [Pnom] - ridotta [Prid]	kW	11,6 - 3,45
Potenza resa all'aria alla Pnom - Prid	kW	1,30 - 0,32
Potenza resa all'acqua alla Pnom - Prid	kW	10,29 - 3,13
Combustibile / Consumo orario alla Pnom - Prid	kg/h	2,64 - 0,78
Emissione CO 13% O2 alla Pnom - Prid	%	0,012 - 0,019
Emissione polveri PP al 13% O2	mg/m ³	16,2 - 9
Temperatura uscita fumi alla Pnom - Prid	°C	147,9 - 80,5
Rendimento alla Pnom - Prid	%	91,29 - 91,69
Tiraggio canna fumaria	Pa	10 - 14
Diametro scarico fumi	mm	80
Diametro presa d'aria	mm	50
Alimentazione elettrica	V	230 V - 50 Hz - 2A
Assorbimento elettrico	W	400 start - 85
Distanza minima di sicurezza (retro - fianco Dx/Sx - pavimento)	mm	200 - 200 - 0
Capacità serbatoio	kg	21,5
Capacità termocamera	lt	11,5
Peso	kg	155
Dimensioni L - H - P	mm	543 - 1000 - 556
Volume max riscaldabile*	m ³	294



AVORIO

BIANCO



BORDEAUX

GRIGIO



RUST

CE EN14785 15a B-VG BlmSchV2

Flamme
VERTE
Le label
du chauffage
au bois

emissioni polveri: 15,4 mg/m³
 rendimento max: 92,78%
 potenza introdotta: 18,5 kW
 volume riscaldabile*: 446 m³

MIRAGE

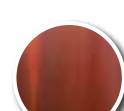


Potenza introdotta max [Pi.] - ridotta [Pi.r.]	kW	18,5 - 5,06
Potenza termica nominale [Pnom] - ridotta [Prid]	kW	17,0 - 4,7
Potenza resa all'aria alla Pnom - Prid	kW	1,37 - 0,41
Potenza resa all'acqua alla Pnom - Prid	kW	15,63 - 4,29
Combustibile / Consumo orario alla Pnom - Prid	kg/h	3,85 - 1,053
Emissione CO 13% O2 alla Pnom - Prid	%	0,008 - 0,014
Emissione polveri PP al 13% O2	mg/m ³	15,4 - 15,8
Temperatura uscita fumi alla Pnom - Prid	°C	144,7 - 76,9
Rendimento alla Pnom - Prid	%	91,85 - 92,78
Tiraggio canna fumaria	Pa	10 - 14
Diametro scarico fumi	mm	80
Diametro presa d'aria	mm	50
Alimentazione elettrica	V	230 V - 50 Hz - 2A
Assorbimento elettrico	W	400 start - 85
Distanza minima di sicurezza (retro - fianco Dx/Sx - pavimento)	mm	200 - 200 - 0
Capacità serbatoio	kg	22
Capacità termocamera	lt	15,3
Peso	kg	166
Dimensioni L - H - P	mm	602 - 1008 - 579
Volume max riscaldabile*	m ³	446



AVORIO

BORDEAUX



GRIGIO

RUST



TERMO PERLA PLUS

emissioni polveri: 4,30 mg/m³
 rendimento max: 95,28%
 potenza introdotta: 22,83 kW
 volume riscaldabile*: 517 m³



Potenza introdotta max [Pi.] - ridotta [Pi.r.]	kW	22,83 - 5,77
Potenza termica nominale [Pnom] - ridotta [Prid]	kW	21,20 - 5,50
Potenza resa all'aria alla Pnom - Prid	kW	3,10 - 0,68
Potenza resa all'acqua alla Pnom - Prid	kW	18,10 - 4,82
Combustibile / Consumo orario alla Pnom - Prid	kg/h	4,75 - 1,19
Emissione CO 13% O2 alla Pnom - Prid	%	0,006 - 0,010
Emissione polveri PP al 13% O2	mg/m ³	11,90 - 4,30
Temperatura uscita fumi alla Pnom - Prid	°C	145,5 - 69,9
Rendimento alla Pnom - Prid	%	92,88 - 95,28
Tiraggio canna fumaria	Pa	10 - 14
Diametro scarico fumi	mm	80
Diametro presa d'aria	mm	50
Alimentazione elettrica	V	230 V - 50 Hz - 2A
Assorbimento elettrico	W	400 start - 85
Distanza minima di sicurezza (retro - fianco Dx/Sx - pavimento)	mm	200 - 200 - 0
Capacità serbatoio	kg	27
Capacità termocamera	lt	18,5
Peso	kg	157
Dimensioni L - H - P	mm	609 - 1121 - 609
Volume max riscaldabile*	m ³	517



AVORIO

BIANCO



BORDEAUX

NERO

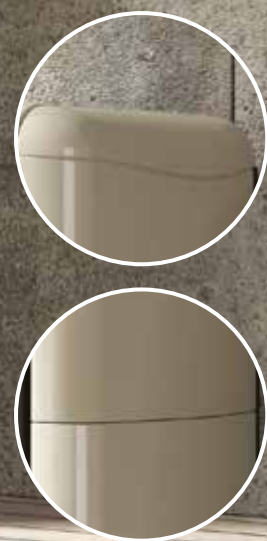


CE EN14785 15a B-VG BlmSchV2

Flamme
VERTE
Le label
du chauffage
à bois

emissioni polveri: 4,30 mg/m³
 rendimento max: 95,28%
 potenza introdotta: 22,83 kW
 volume riscaldabile*: 517 m³

TERMO CHARME PLUS



Potenza introdotta max [Pi.] - ridotta [Pi.r.]	kW	22,83 - 5,77
Potenza termica nominale [Pnom] - ridotta [Prid]	kW	21,20 - 5,50
Potenza resa all'aria alla Pnom - Prid	kW	3,10 - 0,68
Potenza resa all'acqua alla Pnom - Prid	kW	18,10 - 4,82
Combustibile / Consumo orario alla Pnom - Prid	kg/h	4,75 - 1,19
Emissione CO 13% O2 alla Pnom - Prid	%	0,006 - 0,010
Emissione polveri PP al 13% O2	mg/m ³	11,90 - 4,30
Temperatura uscita fumi alla Pnom - Prid	°C	145,5 - 69,9
Rendimento alla Pnom - Prid	%	92,88 - 95,28
Tiraggio canna fumaria	Pa	10 - 14
Diametro scarico fumi	mm	80
Diametro presa d'aria	mm	50
Alimentazione elettrica	V	230 V - 50 Hz - 2A
Assorbimento elettrico	W	400 start - 85
Distanza minima di sicurezza (retro - fianco Dx/Sx - pavimento)	mm	200 - 200 - 0
Capacità serbatoio	kg	24
Capacità termocamera	lt	18,5
Peso	kg	181
Dimensioni L - H - P	mm	600 - 1092 - 549
Volume max riscaldabile*	m ³	517



AVORIO

BIANCO



BORDEAUX

NERO



TERMO BLITZ PLUS

emissioni polveri: 4,30 mg/m³
 rendimento max: 95,28%
 potenza introdotta: 22,83 kW
 volume riscaldabile*: 517 m³



Potenza introdotta max [Pi.] - ridotta [Pi.r.]	kW	22,83 - 5,77
Potenza termica nominale [Pnom] - ridotta [Prid]	kW	21,20 - 5,50
Potenza resa all'aria alla Pnom - Prid	kW	3,10 - 0,68
Potenza resa all'acqua alla Pnom - Prid	kW	18,10 - 4,82
Combustibile / Consumo orario alla Pnom - Prid	kg/h	4,75 - 1,19
Emissione CO 13% O2 alla Pnom - Prid	%	0,006 - 0,010
Emissione polveri PP al 13% O2	mg/m ³	11,90 - 4,30
Temperatura uscita fumi alla Pnom - Prid	°C	145,5 - 69,9
Rendimento alla Pnom - Prid	%	92,88 - 95,28
Tiraggio canna fumaria	Pa	10 - 14
Diametro scarico fumi	mm	80
Diametro presa d'aria	mm	50
Alimentazione elettrica	V	230 V - 50 Hz - 2A
Assorbimento elettrico	W	400 start - 85
Distanza minima di sicurezza (retro - fianco Dx/Sx - pavimento)	mm	200 - 200 - 0
Capacità serbatoio	kg	20
Capacità termocamera	lt	18,5
Peso	kg	150
Dimensioni L - H - P	mm	771 - 1035 - 680
Volume max riscaldabile*	m ³	517



AVORIO

BORDEAUX



CUOIO



CE EN14785 15a B-VG BlmSchV2

Flamme
VERTE
Le label
du chauffage
vert

emissioni polveri: 14,98 14,49 mg/m³
 rendimento max: 94,70 - 94,70 %
 potenza introdotta: 24,20 - 29,10 kW
 volume riscaldabile*: 570 - 674 m³

ENERGYCA - 30



		ENERGYCA	ENERGYCA 30
Potenza introdotta max [Pi.] - ridotta [Pi.r.]	kW	24,20 - 7,25	29,10 - 7,25
Potenza termica nominale [Pnom] - ridotta [Prid]	kW	22,90 - 6,86	27,40 - 6,86
Potenza resa all'aria alla Pnom - Prid	kW	2,90 - 1,07	3,80 - 1,07
Potenza resa all'acqua alla Pnom - Prid	kW	20,00 - 5,80	23,60 - 5,80
Combustibile / Consumo orario alla Pnom - Prid	kg/h	5,02 - 1,49	6,02 - 1,49
Emissione CO 13% O2 alla Pnom - Prid	%	0,008 - 0,019	0,010 - 0,019
Emissione polveri PP al 13% O2	mg/m ³	14,98 - 24,30	14,49 - 24,30
Temperatura uscita fumi alla Pnom - Prid	°C	117,58 - 77,10	131,72 - 77,10
Rendimento alla Pnom - Prid	%	94,59 - 94,70	94,10 - 94,70
Tiraggio canna fumaria	Pa	10 - 14	10 - 14
Diametro scarico fumi	mm	100	100
Diametro presa d'aria	mm	50	50
Alimentazione elettrica	V	230 V - 50 Hz - 2A	230 V - 50 Hz - 2A
Assorbimento elettrico	W	420 start - 85	420 start - 95
Distanza minima di sicurezza (retro - fianco Dx/Sx - pavimento)	mm	200 - 200 - 0	200 - 200 - 0
Capacità serbatoio	kg	48	48
Capacità termocamera	lt	23	23
Peso	kg	224	225
Dimensioni L - H - P	mm	654 - 1245 - 628	654 - 1245 - 628
Volume max riscaldabile*	m ³	570	674



BORDEAUX

BIANCO



GRIGIO



ENERGYCA 30S

emissioni polveri: 14,49 mg/m³
 rendimento max: 94,70 %
 potenza introdotta: 29,10 kW
 volume riscaldabile*: 674 m³



Potenza introdotta max [Pi.] - ridotta [Pi.r.]	kW	29,10 - 7,25
Potenza termica nominale [Pnom] - ridotta [Prid]	kW	27,40 - 6,86
Potenza resa all'aria alla Pnom - Prid	kW	3,80 - 1,07
Potenza resa all'acqua alla Pnom - Prid	kW	23,60 - 5,80
Combustibile / Consumo orario alla Pnom - Prid	kg/h	6,02 - 1,49
Emissione CO 13% O2 alla Pnom - Prid	%	0,010 - 0,019
Emissione polveri PP al 13% O2	mg/m ³	14,49 - 24,30
Temperatura uscita fumi alla Pnom - Prid	°C	131,72 - 77,10
Rendimento alla Pnom - Prid	%	94,10 - 94,70
Tiraggio canna fumaria	Pa	10 - 14
Diametro scarico fumi	mm	100
Diametro presa d'aria	mm	50
Alimentazione elettrica	V	230 V - 50 Hz - 2A
Assorbimento elettrico	W	420 start - 95
Distanza minima di sicurezza (retro - fianco Dx/Sx - pavimento)	mm	200 - 200 - 0
Capacità serbatoio	kg	48
Capacità termocamera	lt	23
Peso	kg	228
Dimensioni L - H - P	mm	654 - 1245 - 628
Volume max riscaldabile*	m ³	674



BORDEAUX

BIANCO



GRIGIO



CE EN14785 15a B-VG BlmSchV2

Flamme
VERTE
Le label
du bois
vert

emissioni polveri: 4,30 - 5,40 mg/m³
 rendimento max: 95,28 - 94,75 %
 potenza introdotta: 20,41 - 24,63 kW
 volume riscaldabile*: 495 - 604 m³

TERMO PLUS 18-23



		TERMO PLUS 18	TERMO PLUS 23
Potenza introdotta max [Pi.] - ridotta [Pi.r.]	kW	20,41 - 5,77	24,63 - 7,22
Potenza termica nominale [Pnom] - ridotta [Prid]	kW	19,00 - 5,50	23,00 - 6,85
Potenza resa all'aria alla Pnom - Prid	kW	1,66 - 0,68	1,86 - 0,88
Potenza resa all'acqua alla Pnom - Prid	kW	17,34 - 4,82	21,14 - 5,97
Combustibile / Consumo orario alla Pnom - Prid	kg/h	4,21 - 1,19	5,08 - 1,49
Emissione CO 13% O2 alla Pnom - Prid	%	0,007 - 0,010	0,010 - 0,005
Emissione polveri PP al 13% O2	mg/m ³	11,60 - 4,30	7,50 - 5,40
Temperatura uscita fumi alla Pnom - Prid	°C	146,20 - 69,90	146,90 - 80,30
Rendimento alla Pnom - Prid	%	93,11 - 95,28	93,40 - 94,75
Tiraggio canna fumaria	Pa	10 - 14	10 - 14
Diámetro scarico fumi	mm	80	80
Diámetro presa d'aria	mm	50	50
Alimentazione elettrica	V	230 V - 50 Hz - 2A	230 V - 50 Hz - 2A
Assorbimento elettrico	W	400 start - 85	400 start - 85
Distanza minima di sicurezza (retro - fianco Dx/Sx - pavimento)	mm	200 - 200 - 0	200 - 200 - 0
Capacità serbatoio	kg	30	40
Capacità termocamera	lt	18,5	23
Peso	kg	155	175
Dimensioni L - H - P	mm	610 - 1000 - 700	610 - 1000 - 820
Volume max riscaldabile*	m ³	495	604



BIANCO



TERMO PLUS 29

emissioni polveri: 14,5 mg/m³
 rendimento max: 94,5 %
 potenza introdotta: 29,5 kW
 volume riscaldabile*: 688 m³



Potenza introdotta max [Pi.] - ridotta [Pi.r.]	kW	29,5 - 7,2
Potenza termica nominale [Pnom] - ridotta [Prid]	kW	27,7 - 6,8
Potenza resa all'aria alla Pnom - Prid	kW	3,6 - 1,0
Potenza resa all'acqua alla Pnom - Prid	kW	24,1 - 5,8
Combustibile / Consumo orario alla Pnom - Prid	kg/h	6,05 - 1,5
Emissione CO 13% O2 alla Pnom - Prid	%	0,01 - 0,02
Emissione polveri PP al 13% O2	mg/m ³	14,5 - 19
Temperatura uscita fumi alla Pnom - Prid	°C	130 - 78
Rendimento alla Pnom - Prid	%	93,8 - 94,5
Tiraggio canna fumaria	Pa	10 - 14
Diametro scarico fumi	mm	80
Diametro presa d'aria	mm	50
Alimentazione elettrica	V	230 V - 50 Hz - 2A
Assorbimento elettrico	W	400 start - 85
Distanza minima di sicurezza (retro - fianco Dx/Sx - pavimento)	mm	200 - 200 - 0
Capacità serbatoio	kg	40
Capacità termocamera	lt	27
Peso	kg	250
Dimensioni L - H - P	mm	700 - 1300 - 700
Volume max riscaldabile*	m ³	688



BIANCO



dati in fase di certificazione

CE EN14785 15a B-VG BlmSchV2

Flamme
VERTE
Le label
du meilleur
des bois

emissioni polveri: 4,30 - 5,40 mg/m³
 rendimento max: 95,28 - 94,75 %
 potenza introdotta: 20,41 - 24,63 kW
 volume riscaldabile*: 495 - 604 m³

AQUA PLUS 18-23



		AQUA PLUS 18	AQUA PLUS 23
Potenza introdotta max [Pi.] - ridotta [Pi.r.]	kW	20,41 - 5,77	24,63 - 7,22
Potenza termica nominale [Pnom] - ridotta [Prid]	kW	19,00 - 5,50	23,00 - 6,85
Potenza resa all'aria alla Pnom - Prid	kW	1,66 - 0,68	1,86 - 0,88
Potenza resa all'acqua alla Pnom - Prid	kW	17,34 - 4,82	21,14 - 5,97
Combustibile / Consumo orario alla Pnom - Prid	kg/h	4,21 - 1,19	5,08 - 1,49
Emissione CO 13% O2 alla Pnom - Prid	%	0,007 - 0,010	0,010 - 0,005
Emissione polveri PP al 13% O2	mg/m ³	11,60 - 4,30	7,50 - 5,40
Temperatura uscita fumi alla Pnom - Prid	°C	146,20 - 69,90	146,90 - 80,30
Rendimento alla Pnom - Prid	%	93,11 - 95,28	93,40 - 94,75
Tiraggio canna fumaria	Pa	10 - 14	10 - 14
Diametro scarico fumi	mm	80	80
Diametro presa d'aria	mm	50	50
Alimentazione elettrica	V	230 V - 50 Hz - 2A	230 V - 50 Hz - 2A
Assorbimento elettrico	W	400 start - 85	400 start - 85
Distanza minima di sicurezza (retro - fianco Dx/Sx - pavimento)	mm	200 - 200 - 0	200 - 200 - 0
Capacità serbatoio	kg	30	40
Capacità termocamera	lt	18,5	23
Peso	kg	190	210
Dimensioni L - H - P	mm	610 - 1430 - 820	610 - 1430 - 820
Volume max riscaldabile*	m ³	495	604
Temperatura max acqua sanitaria	°C	70	70
Capacità boiler sanitario	lt	100	100



BIANCO



SOLAR PLUS 23-29

emissioni polveri: 5,40 - 14,5 mg/m³
 rendimento max: 94,75 - 94,5 %
 potenza introdotta: 24,63 - 29,5 kW
 volume riscaldabile*: 604 - 688 m³



		SOLAR PLUS 23	SOLAR PLUS 29
Potenza introdotta max [Pi.] - ridotta [Pi.r.]	kW	24,63 - 7,22	29,5 - 7,2
Potenza termica nominale [Pnom] - ridotta [Prid]	kW	23,00 - 6,85	27,7 - 6,8
Potenza resa all'aria alla Pnom - Prid	kW	1,86 - 0,88	3,6 - 1,0
Potenza resa all'acqua alla Pnom - Prid	kW	21,14 - 5,97	24,1 - 5,8
Combustibile / Consumo orario alla Pnom - Prid	kg/h	5,08 - 1,49	6,05 - 1,5
Emissione CO 13% O2 alla Pnom - Prid	%	0,010 - 0,005	0,01 - 0,02
Emissione polveri PP al 13% O2	mg/m ³	7,50 - 5,40	14,5 - 19
Temperatura uscita fumi alla Pnom - Prid	°C	146,90 - 80,30	130 - 78
Rendimento alla Pnom - Prid	%	93,40 - 94,75	93,8 - 94,5
Tiraggio canna fumaria	Pa	10 - 14	10 - 14
Diametro scarico fumi	mm	80	80
Diametro presa d'aria	mm	50	50
Alimentazione elettrica	V	230 V - 50 Hz - 2A	230 V - 50 Hz - 2A
Assorbimento elettrico	W	400 start - 85	400 start - 85
Distanza minima di sicurezza (retro - fianco Dx/Sx - pavimento)	mm	200 - 200 - 0	200 - 200 - 0
Capacità serbatoio	kg	40	40
Capacità termocamera	lt	23	27
Peso	kg	250	250
Dimensioni L - H - P	mm	1300 - 1300 - 700	1300 - 1300 - 700
Volume max riscaldabile*	m ³	604	688
Temperatura max acqua sanitaria	°C	70	70
Capacità boiler sanitario	lt	250	250



BIANCO



dati in fase di certificazione

CE EN14785 15a B-VG BlmSchV2

Flamme
VERTE
Le label
du chauffage
vert

Le Solar Plus nascono principalmente per soddisfare la necessità di avere una termostufa a pellet, in grado di interfacciarsi con un ulteriore fonte energetica, anch'essa possibilmente rinnovabile (come una pompa di calore, un impianto termico solare o un altro termoprodotto a biomassa), al fine di rispettare i parametri "green" che le normative richiedono, a cui l'azienda Anselmo Cola è particolarmente sensibile. Le Solar Plus sono in grado di adattarsi ai diversi tipi di installazione al fine di soddisfare le esigenze richieste dal mercato.

Possono garantire una quantità di acqua calda sanitaria subito disponibile all'utilizzo, e una quantità di acqua calda da destinare all'impianto di riscaldamento, per soddisfare le necessità di una famiglia media di 3/5 persone.

La Solar Plus è composta da una termocamera (da 23 kW o da 29 kW) in abbinamento ad un accumulo acqua tecnica integrato da 250 litri. L'apparecchio è in grado di fungere sia da fonte primaria di calore (gestendo tutte le varie temperature all'interno dell'accumulo acqua tecnica, sia per quanto riguarda il circuito sanitario prioritario; sia per quanto riguarda il circuito di riscaldamento, regolamentato anch'esso dalle relative sonde di temperatura); oppure da fonte secondaria in affiancamento, nel caso in cui si prediliga il collegamento con un'altra fonte energetica prioritaria.

L'accumulo acqua tecnica è composto da tre circuiti separati:

- Il primo circuito ad anello chiuso si interfaccia tra termostufa e accumulo acqua tecnica, regolamentato da una sonda di temperatura di mandata impostabile fino a 75°C max., composto da un vaso di espansione integrato da 18 litri, un circolatore ad alta efficienza e basso consumo e le relative sicurezze di impianto (valvola di scarico termico 3bar, valvola di sfiato aria impianto posto nella parte superiore dell'accumulo acqua tecnica, trasduttore di pressione).

- Il secondo circuito è abbinabile ad una fonte energetica primaria o secondaria a scelta, ed è composto da una serpentina in acciaio inox AISI 304 ad elevato scambio termico, posta a bagnomaria nella parte centrale dell'accumulo acqua tecnica.

Il circuito può essere abbinato a:

- un circuito solare termico (con una superficie massima esposta al sole non superiore ai 4 mq);
- una pompa di calore con potenza max di 15-20 kW all'acqua in ingresso;
- una caldaia murale/basamento con potenza max di 15-20 kW all'acqua in ingresso;
- una qualsiasi fonte energetica con potenza max di 15-20 kW all'acqua in ingresso.

Per gestire questo secondo circuito sono disponibili 2 pozzetti sull'accumulo acqua tecnica per poter installare le relative sonde di temperatura max e min. della fonte abbinata.

- Il terzo circuito, quello sanitario, è composto da una serpentina in acciaio inox AISI 304 ad elevato scambio termico posta a bagnomaria nella parte superiore dell'accumulo acqua tecnica, gestita dalla relativa sonda di temperatura e impostabile fino a massimo di 80°C. A seconda della richiesta sarà in grado di soddisfare una temperatura che varia da 44°C o 36°C con un prelievo da 8 l. a 12 l. al minuto per una durata di circa un'ora, con un Δt (temperatura tra acqua in entrata e uscita) da 20°/30°C.

L'accumulo acqua tecnica non presenta al suo interno particolari trattamenti superficiali, né l'anodo da sostituire periodicamente, essendo i vari circuiti separati e protetti da serpentine indipendenti in acciaio inox AISI 304 ad elevato scambio termico.

I cicli di anti salmonellosi, all'interno dell'accumulo acqua tecnica, vengono esclusi a priori, in quanto:

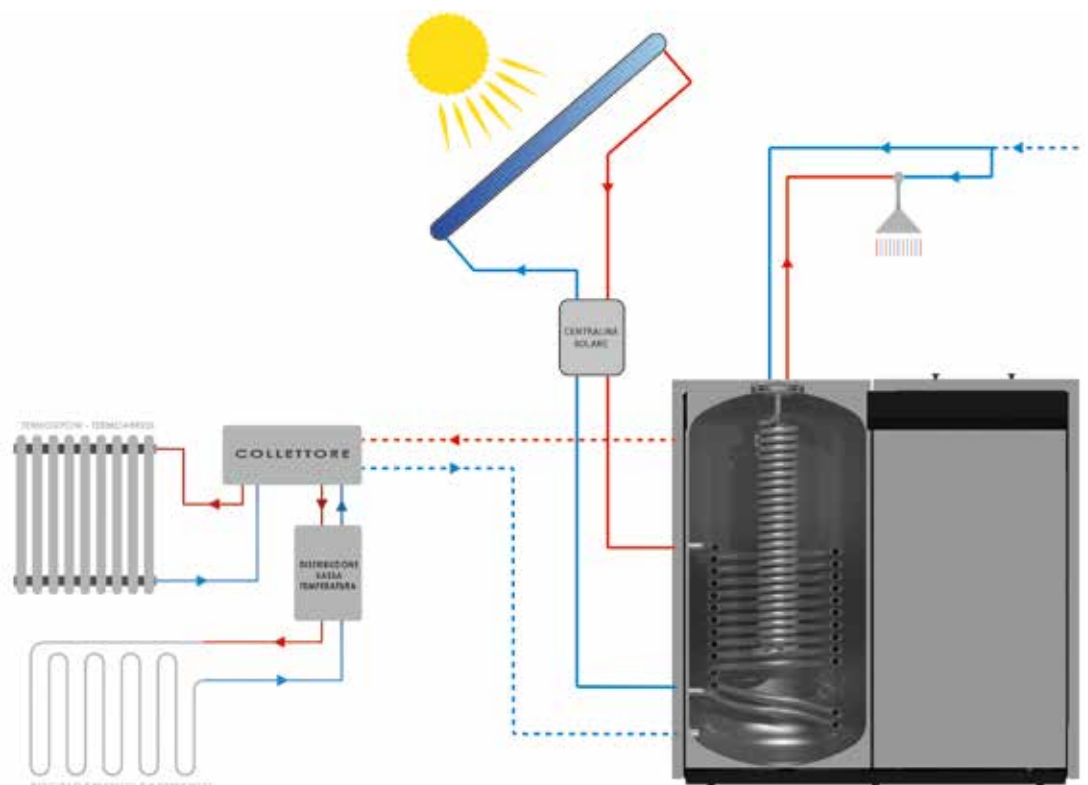
- i vari circuiti sono indipendenti e protetti da serpentine in acciaio inox AISI304;
- le temperature in gioco sono elevate.

Nota:

in caso di abbinamento con impianto termico solare, tutto ciò che concerne l'impiantistica, la gestione e la sua regolazione dovrà essere comandato da una centralina dedicata e un'impiantistica esterna indipendente. Rimane garantito che il serpentino in acciaio inox, è in grado di supportare qualunque installazione con glicole o altri fluidi impiegati.

Sintesi dati

- Pressione max sanitario: 9 bar
- Temperatura max sanitario: 95 °C
- Pressione max primario: 10 bar
- Temperatura max primario: 99 °C
- Superficie di scambio serpentina boiler: ~1,2 mq
- Superficie di scambio serpentina flangia: 0,62 mq



Termo inserti a pellet

Adatti per essere inseriti in qualsiasi camino, i termoinseriti a pellet ANSELMO COLA, sono dotati di una tecnologia di funzionamento avanzata e la possibilità di essere collegati direttamente all'impianto di riscaldamento che li rende una fonte di calore perfetta.

I termoinseriti uniscono ai vantaggi tipici delle termostufe a pellet (alta efficienza calorica, programmabilità, costi contenuti, ecocompatibilità), il fascino e il calore di un camino tradizionale. Estraibile, dotato di un vetro ceramico resistente alle alte temperature, può essere personalizzato con cornici realizzate con varie forme e materiali.

emissioni polveri: 11,44 - 11,00 mg/m³
 rendimento max: 92,50 - 91,91 %
 potenza introdotta: 19,50 - 25,60 kW
 volume riscaldabile*: 448 - 588 m³

TERMO FIRE M - L



		TERMO FIRE M	TERMO FIRE L
Potenza introdotta max [Pi.] - ridotta [Pi.r.]	kW	19,50 - 5,80	25,60 - 7,30
Potenza termica nominale [Pnom] - ridotta [Prid]	kW	18,00 - 5,40	23,50 - 6,70
Potenza resa all'aria alla Pnom - Prid	kW	2,40 - 0,80	2,90 - 0,70
Potenza resa all'acqua alla Pnom - Prid	kW	15,70 - 4,60	20,60 - 6,00
Combustibile / Consumo orario alla Pnom - Prid	kg/h	4,04 - 1,21	5,30 - 1,50
Emissione CO 13% O2 alla Pnom - Prid	%	0,006 - 0,027	0,007 - 0,020
Emissione polveri PP al 13% O2	mg/m ³	13,00 - 11,00	11,44 - 11,56
Temperatura uscita fumi alla Pnom - Prid	°C	138,88 - 80,14	170,20 - 91,93
Rendimento alla Pnom - Prid	%	92,50 - 92,40	91,77 - 91,91
Tiraggio canna fumaria	Pa	10 - 14	10 - 14
Diametro scarico fumi	mm	80	80
Diametro presa d'aria	mm	50	50
Alimentazione elettrica	V	230 V - 50 Hz - 2A	230 V - 50 Hz - 2A
Assorbimento elettrico	W	400 start - 85	400 start - 85
Distanza minima di sicurezza (retro - fianco Dx/Sx - pavimento)	mm	200 - 200 - 200	200 - 200 - 200
Capacità serbatoio	kg	30	30
Capacità termocamera	lt	16,5	18,5
Peso	kg	200	200
Dimensioni L - H - P	cm	700 - 800 - 675	700 - 800 - 675
Volume max riscaldabile*	m ³	448	588



Cucine a legna

Versatili ed eleganti, rivestite in lamiera di acciaio verniciata o in ceramica, consentono di cuocere i cibi sia sui fuochi che al forno, riscaldare e arredare la casa rievocando un ambiente domestico di tradizione con un linguaggio rassicurante e senza tempo.

Le caratteristiche principali delle cucine a legna ANSELMO COLA sono:

- Porta fuoco in ghisa e vetro ceramico autopulente;
- Porta forno in ghisa con vetro ceramico e termometro integrato;
- Camera di combustione rivestita con pannelli in cordierite per ottenere alti rendimenti e basse emissioni;
- Forno in acciaio inox pressopiegato ed estraibile frontalmente;
- Cassettoni estraibili porta oggetti;
- Piano cottura in ghisa levigata/smaltata con cerchi concentrici e scarico fumi verticale integrato;
- Predisposizione per vaschetta acqua calda su piano cottura;
- Regolazione manuale aria primaria e secondaria;
- Corrimano continuo sui tre lati senza giunzioni;
- Cassetto cenere estraibile;
- Finiture cromate;
- Semplice manutenzione e pulizia delle parti interne alla camera di combustione;
- Pannello a parete con inserti in ceramica (optional);
- Cappa non aspirante con inserti in ceramica (optional);
- Attacco tubo scarico fumi posteriore (optional).

emissioni polveri: 11,2 mg/m³
 rendimento max: 80,17 %
 potenza introdotta: 10,89 kW
 volume riscaldabile*: 249 m³

MINI HELENA RUSTIC



Potenza introdotta	kW	10,89
Potenza termica nominale	kW	8,73
Potenza termica all'aria	kW	8,73
Rendimento termico	%	80,17
Emissione CO 13% O2	%	0,09
Emissione polveri PP al 13% O2	mg/m ³	11,2
Temperatura uscita fumi alla	°C	221,6
Tiraggio canna fumaria	Pa	10 - 14
Diametro scarico fumi	mm	150
Dimensioni d'ingombro (L-H-P) (con corrimano)	mm	870 - 866 - 562
Dimensioni d'ingombro (L-H-P) (senza corrimano)	mm	755 - 850 - 504
Dimensioni piastra radiante di cottura (L-P)	mm	755 - 504
Dimensioni bocca fuoco (L-H)	mm	237 - 210
Dimensioni camera combustione (L-H-P)	mm	255 - 400 - 379
Dimensioni forno a legna (L-H-P)	mm	245 - 265 - 420
Peso	kg	144
Volume max riscaldabile*	m ³	249
Distanza minima di sicurezza (retro-fianco Dx/Sx-pavimento)	mm	400 - 300 - 0



BIANCO

BORDEAUX



NERO

MINI HELENA

emissioni polveri: 11,2 mg/m³
 rendimento max: 80,17 %
 potenza introdotta: 10,89 kW
 volume riscaldabile*: 249 m³



Potenza introdotta	kW	10,89
Potenza termica nominale	kW	8,73
Potenza termica all'aria	kW	8,73
Rendimento termico	%	80,17
Emissione CO 13% O2	%	0,09
Emissione polveri PP al 13% O2	mg/m ³	11,2
Temperatura uscita fumi alla	°C	221,6
Tiraggio canna fumaria	Pa	10 - 14
Diametro scarico fumi	mm	150
Dimensioni d'ingombro (L-H-P) (con corrimano)	mm	870 - 865 - 562
Dimensioni d'ingombro (L-H-P) (senza corrimano)	mm	755 - 850 - 504
Dimensioni piastra radiante di cottura (L-P)	mm	755 - 504
Dimensioni bocca fuoco (L-H)	mm	237 - 210
Dimensioni camera combustione (L-H-P)	mm	255 - 400 - 379
Dimensioni forno a legna (L-H-P)	mm	245 - 265 - 420
Peso	kg	144
Volume max riscaldabile*	m ³	249
Distanza minima di sicurezza (retro-fianco Dx/Sx-pavimento)	mm	400 - 300 - 0



BIANCO

BORDEAUX



NERO

CE EN12815 15a B-VG BlmSchV2



Flamme
VERTE
Le label
du chauffage
à bois

emissioni polveri: 11,2 mg/m³
rendimento max: 80,17 %
potenza introdotta: 10,89 kW
volume riscaldabile:* 249 m³

HELENA RUSTIC



Potenza introdotta	kW	10,89
Potenza termica nominale	kW	8,73
Potenza termica all'aria	kW	8,73
Rendimento termico	%	80,17
Emissione CO 13% O2	%	0,09
Emissione polveri PP al 13% O2	mg/m ³	11,2
Temperatura uscita fumi alla	°C	221,6
Tiraggio canna fumaria	Pa	10 - 14
Diametro scarico fumi	mm	150
Dimensioni d'ingombro (L-H-P) (con corrimano)	mm	1020 - 865 - 655
Dimensioni d'ingombro (L-H-P) (senza corrimano)	mm	906 - 850 - 600
Dimensioni piastra radiante di cottura (L-P)	mm	906 - 600
Dimensioni bocca fuoco (L-H)	mm	237 - 210
Dimensioni camera combustione (L-H-P)	mm	255 - 400 - 379
Dimensioni forno a legna (L-H-P)	mm	340 - 265 - 470
Peso	kg	174
Volume max riscaldabile*	m ³	249
Distanza minima di sicurezza (retro-fianco Dx/Sx-pavimento)	mm	400 - 300 - 0



BIANCO

BORDEAUX



NERO

HELENA

emissioni polveri: 11,2 mg/m³
 rendimento max: 80,17 %
 potenza introdotta: 10,89 kW
 volume riscaldabile*: 249 m³



Potenza introdotta	kW	10,89
Potenza termica nominale	kW	8,73
Potenza termica all'aria	kW	8,73
Rendimento termico	%	80,17
Emissione CO 13% O2	%	0,09
Emissione polveri PP al 13% O2	mg/m ³	11,2
Temperatura uscita fumi alla	°C	221,6
Tiraggio canna fumaria	Pa	10 - 14
Diametro scarico fumi	mm	150
Dimensioni d'ingombro (L-H-P) (con corrimano)	mm	1020 - 865 - 656
Dimensioni d'ingombro (L-H-P) (senza corrimano)	mm	906 - 850 - 600
Dimensioni piastra radiante di cottura (L-P)	mm	906 - 600
Dimensioni bocca fuoco (L-H)	mm	237 - 210
Dimensioni camera combustione (L-H-P)	mm	255 - 400 - 379
Dimensioni forno a legna (L-H-P)	mm	340 - 265 - 470
Peso	kg	174
Volume max riscaldabile*	m ³	249
Distanza minima di sicurezza (retro-fianco Dx/Sx-pavimento)	mm	400 - 300 - 0



BIANCO

BORDEAUX



NERO

CE EN12815 15a B-VG BlmSchV2



emissioni polveri: 11,2 mg/m³
 rendimento max: 80,17 %
 potenza introdotta: 10,89 kW
 volume riscaldabile*: 249 m³

HELENA DELUXE



Potenza introdotta	kW	10,89
Potenza termica nominale	kW	8,73
Potenza termica all'aria	kW	8,73
Rendimento termico	%	80,17
Emissione CO 13% O2	%	0,09
Emissione polveri PP al 13% O2	mg/m ³	11,2
Temperatura uscita fumi alla	°C	221,6
Tiraggio canna fumaria	Pa	10 - 14
Diametro scarico fumi	mm	150
Dimensioni d'ingombro (L-H-P) (con corrimano)	mm	1020 - 865 - 655
Dimensioni d'ingombro (L-H-P) (senza corrimano)	mm	906 - 850 - 600
Dimensioni piastra radiante di cottura (L-P)	mm	906 - 600
Dimensioni bocca fuoco (L-H)	mm	237 - 210
Dimensioni camera combustione (L-H-P)	mm	255 - 400 - 379
Dimensioni forno a legna (L-H-P)	mm	340 - 265 - 470
Peso	kg	193
Volume max riscaldabile*	m ³	249
Distanza minima di sicurezza (retro-fianco Dx/Sx-pavimento)	mm	400 - 300 - 0



BIANCO

BORDEAUX



NERO

Termo cucine a legna

Versatili ed eleganti, rivestite in lamiera di acciaio verniciata o in ceramica, consentono di cuocere i cibi sia sui fuochi che al forno, riscaldare la casa collegando la termocucina all'impianto di riscaldamento, produrre acqua calda sanitaria, arredare la casa rievocando un ambiente domestico di tradizione con un linguaggio rassicurante e senza tempo.

Le caratteristiche principali delle termocucine a legna ANSELMO COLA sono:

- Porta fuoco in ghisa e vetro ceramico autopulente;
- Porta forno in ghisa con vetro ceramico e termometro integrato;
- Termocamera con ampia superficie di scambio termico;
- Forno in acciaio inox pressopiegato ed estraibile frontalmente;
- Piano cottura in ghisa levigata/smaltata con cerchi concentrici e scarico fumi verticale integrato;
- Predisposizione per vaschetta acqua calda su piano cottura;
- Termostato automatico regolazione aria primaria;
- Corrimano continuo sui tre lati senza giunzioni;
- Cassetto cenere estraibile;
- Finiture cromate;
- Serpentina di sicurezza collocata all'interno della termocamera di combustione;
- Semplice manutenzione e pulizia delle parti interne alla camera di combustione;
- Pannello a parete con inserti in ceramica (optional);
- Cappa non aspirante con inserti in ceramica (optional);
- Attacco tubo scarico fumi posteriore (optional).

emissioni polveri: 20,7 mg/m³
 rendimento max: 88,72 %
 potenza introdotta: 14,71 kW
 volume riscaldabile*: 214 m³

TERMO HELENA RUSTIC



Potenza termica introdotta	kW	14,71
Potenza termica nominale	kW	13,05
Potenza termica all'acqua	kW	7,49
Potenza termica all'aria	kW	5,55
Rendimento termico	%	88,72
Consumo orario	kg/h	3,48
Emissione CO al 13% O ₂	%	0,119
Emissioni polveri PP al 13% O ₂	mg/m ³	20,7
Capacità acqua termocamera	l	20
Temperatura uscita fumi	°C	162,5
Tiraggio canna fumaria min - max	Pa	10 - 14
Diametro tubo scarico fumi	mm	150
Dimensioni d'ingombro (L-H-P) (con corrimano)	mm	1020 - 865 - 656
Dimensioni d'ingombro (L-H-P) (senza corrimano)	mm	906 - 850 - 600
Peso a vuoto	Kg	205
Dimensioni piastra radiante di cottura (L-P)	mm	906-600
Dimensioni bocca fuoco (L-H-P)	mm	237-210
Dimensioni int. camera di combustione (L-H-P)	mm	255 - 400 - 379
Dimensioni int. forno a legna (L-H-P)	mm	340 - 265 - 470
Volume max riscaldabile*	m ³	214
Distanza minima di sicurezza (retro-fianco Dx/Sx-pavimento)	mm	200 - 300 - 0



BIANCO

BORDEAUX



NERO

TERMO HELENA COMBY

emissioni polveri: 18 mg/m³
 rendimento max: 80,6%
 potenza introdotta: 18,49 kW
 volume riscaldabile*: 420 m³



Potenza termica introdotta	kW	14,71
Potenza termica nominale	kW	13,05
Potenza termica all'acqua	kW	7,49
Potenza termica all'aria	kW	5,55
Rendimento termico	%	88,72
Consumo orario	kg/h	3,48
Emissione CO al 13% O ₂	%	0,119
Emissione polveri PP al 13% O ₂	mg/m ³	20,7
Capacità acqua termocamera	l	20
Portata d'acqua calda sanitaria		6 L/min. Δt 30°C
Temperatura uscita fumi	°C	162,5
Tiraggio canna fumaria min - max	Pa	10 - 14
Diámetro tubo scarico fumi	mm	150
Dimensioni d'ingombro (L-H-P) (con corrimano)	mm	1020 - 865 - 771
Dimensioni d'ingombro (L-H-P) (con corrimano)	mm	906 - 850 - 715
Peso a vuoto	Kg	220
Dimensioni piastra radiante di cottura (L-P)	mm	906-600
Dimensioni bocca fuoco (L-H-P)	mm	237-210
Dimensioni int. camera di combustione (L-H-P)	mm	255 - 400 - 379
Dimensioni int. forno a legna (L-H-P)	mm	340 - 265 - 470
Volume max riscaldabile*	m ³	214
Distanza minima di sicurezza (retro-fianco Dx/Sx-pavimento)	mm	200 - 300 - 0



BIANCO

BORDEAUX



NERO



CE EN12815 15a B-VG BlmSchV2

Flamme
VERTE
Le label
du chauffage
à bois

Stufe a legna

Le stufe a legna arredano e caratterizzano l'ambiente e rappresentano una soluzione ideale per il riscaldamento domestico, garantendo un'ottima combustione e una potenza termica elevata.

Le caratteristiche principali delle stufe a legna ANSELMO COLA sono:

- Porta fuoco con telaio in ghisa e vetro ceramico panoramico autopulente;
- Maniglia apertura porta fuoco ergonomica;
- Regolazione manuale aria primaria e secondaria;
- Cassetto cenere estraibile;
- Attacco tubo scarico fumi superiore;
- Camera di combustione rivestita con pannelli in cordierite per ottenere alti rendimenti e basse emissioni;
- Riscaldamento a convezione naturale;
- Forno in acciaio inox pressopiegato ed estraibile frontalmente (dove presente);
- Porta forno in ghisa con vetro ceramico di ampia superficie e termometro integrato (dove presente);
- Semplice manutenzione e pulizia delle parti interne alla camera di combustione;
- Piedini regolabili per una precisa installazione.

emissioni polveri: 5,9 mg/m³
rendimento max: 85,81 %
potenza introdotta: 8,74 kW
volume riscaldabile:* 214 m³



Potenza introdotta	kW	8,74
Potenza termica nominale	kW	7,50
Combustibile / Consumo orario	kg/h	2,068
Emissione CO 13% O2	%	0,099
Emissione polveri PP al 13% O2	mg/m ³	5,9
Temperatura uscita fumi alla Phom	°C	221,8
Rendimento alla Phom	%	85,81
Tiraggio canna fumaria	Pa	10 - 14
Diametro scarico fumi	mm	120
Distanza minima di sicurezza (retro - fianco Dx/Sx - pavimento)	mm	200 - 200 - 0
Peso	kg	105
Dimensioni L - H - P	mm	450 - 960 - 429
Dimensioni camera combustione L - H - P	mm	252 - 366 - 269
Volume riscaldabile*	m ³	214



AVORIO



BIANCO



BORDEAUX



NERO

emissioni polveri: 4,6 mg/m³
 rendimento max: 85,01 %
 potenza introdotta: 12,02 kW
 volume riscaldabile*: 290 m³

ARIANNA



Potenza introdotta	kW	12,02
Potenza termica nominale	kW	10,2
Combustibile / Consumo orario	kg/h	2,842
Emissione CO 13% O2	%	0,059
Emissione polveri PP al 13% O2	mg/m ³	4,6
Temperatura uscita fumi alla Phom	°C	239,8
Rendimento alla Phom	%	85,01
Tiraggio canna fumaria	Pa	10 - 14
Diametro scarico fumi	mm	150
Distanza minima di sicurezza (retro - fianco Dx/Sx - pavimento)	mm	200 - 300 - 0
Peso	kg	158
Dimensioni L - H - P	mm	564 - 1130 - 484
Dimensioni camera combustione L - H - P	mm	331 - 379 - 292
Volume riscaldabile*	m ³	290



AVORIO



BIANCO



BORDEAUX



NERO

DEBORAH 1-2

rendimento max: 61,6-60,14 %
volume riscaldabile*: 130-200 m³



	DEBORAH 1	DEBORAH 2
Potenza termica nominale	max 6,3 kW	max 10,25 kW
Rendimento termico %	61,6	60,14
Tiraggio minimo canna fumaria	10 - 14 Pa	10 - 14 Pa
Diametro tubo fumi	140 mm	140 mm
Volume riscaldabile*	130 m ³	200 m ³
Dimensioni (mm)	L635 H805 P385	L745 H935 P450
Dimensioni camera combustione (mm)	L450 H270 P260	L580 H340 P310
Peso	155 kg	250 kg



emissioni polveri: 5,9 mg/m³
 rendimento max: 85,81%
 potenza introdotta: 8,74 kW
 volume riscaldabile*: 214 m³

ENEA FORNO



Potenza introdotta	kW	8,74
Potenza termica nominale	kW	7,50
Combustibile / Consumo orario	kg/h	2,068
Emissione CO 13% O2	%	0,099
Emissione polveri PP al 13% O2	mg/m ³	5,9
Temperatura uscita fumi alla Phom	°C	221,8
Rendimento alla Phom	%	85,81
Tiraggio canna fumaria	Pa	10 - 14
Diametro scarico fumi	mm	120
Distanza minima di sicurezza (retro - fianco Dx/Sx - pavimento)	mm	200 - 200 - 0
Peso	kg	135
Dimensioni L - H - P	mm	450 - 1320 - 429
Dimensioni camera combustione L - H - P	mm	252 - 366 - 269
Dimensioni forno a legna	mm	243 - 265 - 284
Volume riscaldabile*	m ³	214



AVORIO

BIANCO



BORDEAUX

NERO

ARIANNA FORNO

emissioni polveri: 4,6 mg/m³
rendimento max: 85,01 %
potenza introdotta: 12,02 kW
volume riscaldabile:* 290 m³



Potenza introdotta	kW	12,02
Potenza termica nominale	kW	10,2
Combustibile / Consumo orario	kg/h	2,842
Emissione CO 13% O2	%	0,059
Emissione polveri PP al 13% O2	mg/m ³	4,6
Temperatura uscita fumi alla Phom	°C	239,8
Rendimento alla Phom	%	85,01
Tiraggio canna fumaria	Pa	10 - 14
Diametro scarico fumi	mm	150
Distanza minima di sicurezza (retro - fianco Dx/Sx - pavimento)	mm	200 - 300 - 0
Peso	kg	195
Dimensioni L - H - P	mm	564 - 1490 - 484
Dimensioni camera combustione L - H - P	mm	331 - 379 - 292
Dimensioni forno a legna	mm	330 - 258 - 300
Volume riscaldabile*	m ³	290



AVORIO

BIANCO



BORDEAUX

NERO

CE EN13240 15a B-VG BlmSchV2

Le label
 du haut
 de la
 qualité

Termo stufe a legna

Le termostufe a legna sono un'ottima soluzione per riscaldare e per arredare la casa, unendo il principio del caminetto, della stufa e della caldaia.

Le caratteristiche principali delle termostufe a legna ANSELMO COLA sono:

- Porta fuoco con telaio in ghisa e vetro ceramico panoramico autopulente;
- Maniglia apertura porta fuoco ergonomica;
- Regolazione manuale aria primaria e secondaria;
- Cassetto cenere estraibile;
- Attacco tubo scarico fumi superiore;
- Termostato automatico regolazione aria primaria;
- Termocamera con ampia superficie di scambio termico;
- Serpentina di sicurezza collocata all'interno della termocamera di combustione;
- Semplice manutenzione e pulizia delle parti interne alla camera di combustione;
- Piedini regolabili per una precisa installazione.

TERMO ARIANNA

emissioni polveri: 6,7 mg/m³
 rendimento max: 85,54 %
 potenza introdotta: 17,71 kW
 volume riscaldabile*: 430 m³



Potenza introdotta	kW	17,71
Potenza termica nominale	kW	15,15
Potenza resa all'aria alla Pnom	kW	5,64
Potenza resa all'acqua alla Pnom	kW	9,51
Combustibile / Consumo orario	kg/h	4,188
Emissione CO 13% O2	%	0,036
Emissione polveri PP al 13% O2	mg/m ³	6,7
Temperatura uscita fumi alla Pnom	°C	246,1
Rendimento alla Pnom	%	85,54
Tiraggio canna fumaria	Pa	10 - 14
Diametro scarico fumi	mm	150
Distanza minima di sicurezza (retro - fianco Dx/Sx - pavimento)	mm	200 - 300 - 0
Capacità termocamera	l	16
Peso	kg	188
Dimensioni L - H - P	mm	564 - 1130 - 484
Dimensioni camera combustione L - H - P	mm	321 - 430 - 280
Volume riscaldabile*	m ³	430



AVORIO

BIANCO



BORDEAUX

NERO

CE EN13240 15a B-VG BlmSchV2

Flamme
VERTE
Le label
du chauffage
au bois

*In funzione dello stato di isolamento dell'abitazione e calcolato su 35 W/m³

La casa costruttrice non si assume responsabilità per eventuali errori o inesattezze nel contenuto di questo catalogo e si riserva il diritto di apportare ai suoi prodotti, in qualunque momento e senza preavviso, eventuali modifiche ritenute opportune per qualsiasi esigenza di carattere tecnico o commerciale.

ANSELMO
cola[®]