

# 800 EASY

STUFA A LEGNA



Il colore grigio e le finiture a puntini arricchiscono la linea essenziale di questa stufa dando la possibilità di inserire il modello 800 EASY in qualsiasi ambiente. Il modello è dotato di scaldavivande e applicando l'AIRBOX la stufa diventa ventilata e canalizzabile.



Area riscaldabile

**98** m<sup>2</sup>.

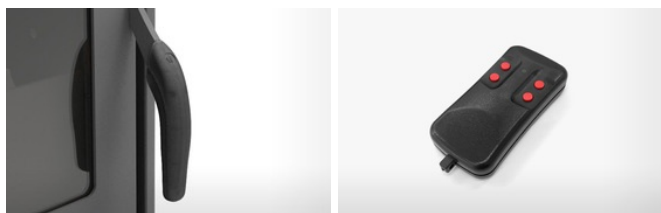


- 1 - Vano scalda vivande
- 2 - Ampio focolare (HxLxP-430x393x355)
- 3 - Maniglia antiscottatura
- 4 - Ampio cassetto cenere estraibile
- 5 - Piano salva cenere in ghisa



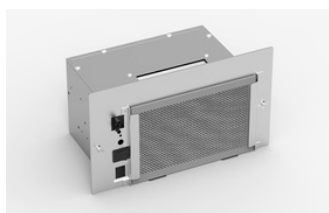
## DETTAGLI

---

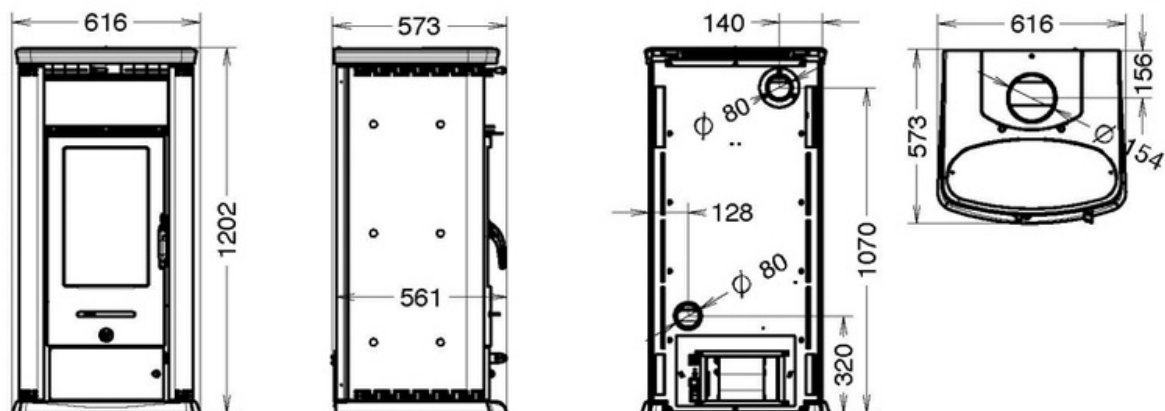


## ACCESSORI OPTIONAL

---



## DIMENSIONI



## DATI TECNICI

DIMENSIONI (HXLXP)	1202X616X573
PESO (KG)	188
AREA RISCALDABILE (M <sup>2</sup> )*A*C	98
RENDIMENTO MAX (%)*A	70,0%
CLASSE ENERGETICA	A
POTENZA AL FOCOLARE (KW)*A	15,6
POTENZA NOMINALE (KW)*A	10,9
POTENZA ALL'ACQUA (KW)*A	-
IRRAGGIAMENTO (KW)*A	10,9
CONSUMO ORARIO PELLETT (KG/H)*A	-
CONSUMO ORARIO LEGNA (KG/H)*A	3,7
CAPACITA' SERBATOIO (KG)*A	-
CANALIZZAZIONE ARIA CALDA	OPT (8M)
MAX CANALIZZAZIONE SINGOLA (M)	-
PELLETPOWER® - BRUCIATORE BREVETTATO	-
VENTILAZIONE AMBIENTE	OPT
ARIA PRIMARIA DA ESTERNO	SI
EMISSIONI CO (MG/M <sup>3</sup> ; 13% DI O <sub>2</sub> )*A	1.694,0
EMISSIONI CO (MG/M <sup>3</sup> ; 10% DI O <sub>2</sub> )*A	-
EMISSIONI POLVERI (MG/M <sup>3</sup> ; 13% DI O <sub>2</sub> )*A	-
EMISSIONI POLVERI (MG/M <sup>3</sup> ; 10% DI O <sub>2</sub> )*A	-
SILENZIOSITA' (DB)	-
TELECOMANDO	-
RADIOCOMANDO CON TERMOSTATO AMBIENTE	-
PROGRAMMAZIONE SETTIMANALE (3 AL GIORNO)	-
SMART INFO	-
CIRCOLATORE IMPIANTO (POMPA)	-
VASO D'ESPANSIONE	-
VALVOLA DI SOVRA PRESSIONE	-
DIAMETRO USCITA FUMI (MM)	150
TIRAGGIO MINIMO RICHIESTO (PA)	12
ASSORBIMENTO ELETTRICO (WATT)	-

## TERMOSTATO DI SICUREZZA

\*A I DATI RIGUARDANTI LE EMISSIONI E/O LE PRESTAZIONI ENERGETICHE VARIANO IN BASE AL TIPO DI COMBUSTIBILE UTILIZZATO. I VALORI DEI PRODOTTI A PELLETTI SONO STATI RILEVATI UTILIZZANDO COMBUSTIBILE OMOLOGATO SECONDO NORMATIVA EN 14961-2 A1-A2. I VALORI DEI PRODOTTI A LEGNA VARIANO IN BASE AL TIPO E ALLA QUALITÀ DI LEGNA UTILIZZATA.

\*B DATI PROVVISORI IN CORSO DI OMOLOGAZIONE.

\*C E' IMPORTANTE TENERE IN CONSIDERAZIONE CHE IL DATO RIGUARDANTE L'AREA RISCALDABILE DIPENDE IN MODO CONSIDEREBILE DALL'ISOLAMENTO DELL'ABITAZIONE (CLASSE ENERGETICA), DAL POSIZIONAMENTO NELLA PLANIMETRIA E DALLA ZONA CLIMATICA, QUINDI I VALORI INDICATI POSSONO VARIARE ANCHE CONSIDEREBOLMENTE. IL PRESENTE DATO È STATO CALCOLATO SULLA BASE DI UN'ALTEZZA DEL SOFFITTO NON SUPERIORE AI 3M. LA DITTA COSTRUTTRICE SI RISERVA DI APPORTARE MODIFICHE SENZA PREAVVISO.

THERMOROSI S.p.A.

Via Grumolo, 4 | 36011 Arsiero (VI) | Italy | E-mail: [info@thermorossi.it](mailto:info@thermorossi.it)

Tel: 800.44.88.77 | Fax: 0445 741657 | P.IVA 00168470243 | Iscr. REA99797 Vicenza | Cap. Sociale di 156,000,00 I.v.