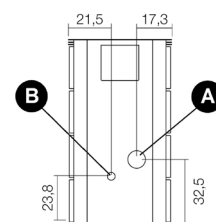
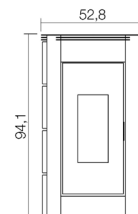
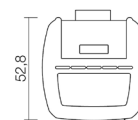


# EVO<sup>3</sup> - 7 Kw

## PELLET AIR - Stufe a pellet



Potenza nominale	kW	7
Potenza ridotta	kW	2,3
Potenza utile all'acqua nominale	kW	-
Potenza utile all'acqua ridotta	kW	-
Rendimento nominale	%	90
Rendimento ridotto	%	92,2
Volume riscaldabile (min-max)	m <sup>3</sup>	55 - 170
CO al 13% O <sub>2</sub> nominale	%	0,011
CO al 13% O <sub>2</sub> ridotto	%	0,032
Contenuto di polveri al 13% O <sub>2</sub> nominale	mg/Nm <sup>3</sup>	27,5
Capacità caldaia (H <sub>2</sub> O)	l	-
Capacità serbatoio	kg	18
Combustibile		<b>Pellet ø6</b>
Consumo orario (min-max)	kg/h	<b>0,52 - 1,63</b>
Autonomia (min-max)	h	<b>11 - 34,6</b>
Assorbimento elettrico in accensione (max)	W	<b>364</b>
Assorbimento elettrico in lavoro (max)	W	<b>46</b>
Tensione di alimentazione e frequenza	V - Hz	<b>230 - 50</b>
Depressione canna fumaria	Pa	11,7
Diametro scarico fumi	mm	80
Diametro ingresso aria comburente	mm	60
Massa fumi (min-max)	g/sec	<b>2,22 - 4,24</b>
Temperatura fumi in uscita (max)	°C	<b>180,8</b>
Peso netto	kg	<b>81 - 92 - 126</b>
Peso lordo	kg	<b>91 - 102 - 136</b>
Scarico fumi	vedi	<b>A</b>
Entrata aria comburente	vedi	<b>B</b>
Uscita canalizzazione	vedi	-



Art. 15A B-VG 2015  
BImSchV 2015  
Regensburg  
München  
Stuttgart  
Aachen



**A+**

### PLUS



Camera stagna



Braciere in ghisa



Protezione anti surriscaldamento



Comfort mode



Wi-Fi (opzionale)



Telecomando



Programmazione giornaliera settimanale



Collegamento termostato esterno

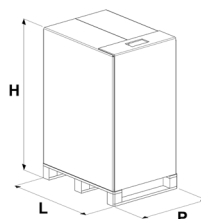


Scarico fumi posteriore

### COMBINAZIONI

7015038	STRUTTURA NEUTRA	EAN 8033123616638
6913013	Maiolica avorio	EAN 8033123612791
6913012	Maiolica rosso	EAN 8033123612661
6913008	Metallo antracite	EAN 8033123612784
6913010	Metallo avorio	EAN 8033123612753
6915018	Metallo light bronze	EAN 8033123616386
6913009	Metallo rosso	EAN 8033123612760
6913007	Metallo silver	EAN 8033123612777
6913014	Pietra Serpentino	EAN 8033123612746

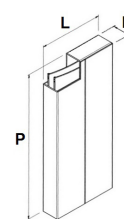
### IMBALLO STUFA



L (cm)	H (cm)	P (cm)
80	114,3	60

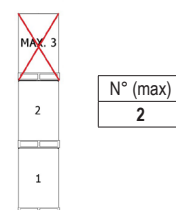
VOLUME (m <sup>3</sup> )
0,55

### IMBALLO FINITURE



	L (cm)	H (cm)	P (cm)
metallo	48,5	8	94,5
maiolica	50	30	47
pietra	45	27	23

### STOCCAGGIO



### TRASPORTO

