

Copyright c.2010. Tutti i diritti sulle immagini ed i testi sono riservati. Sono vietate la riproduzione e diffusione, anche parziale, in qualsiasi forma, delle fotografie e dei testi. I trasgressori saranno perseguiti a norma di legge. Tutti i prodotti illustrati costituiscono creazione di proprietà della società Gruppo Piazzetta SpA. Ogni diritto di sfruttamento dei modelli è riservato. I marchi ed i segni distintivi della società sono di proprietà esclusiva della stessa.



P936

Compattezza, flessibilità di installazione e la possibilità di avere lo scarico fumi posteriore, laterale o superiore rendono la stufa adatta ad ambienti di dimensioni ridotte senza dover rinunciare al piacevole calore del fuoco.

COLOURS



CARATTERISTICHE TECNICHE GENERALI

Multifuoco System®

Sistema di ventilazione forzata a 3 livelli di velocità. Aria canalizzabile fino a 16 mt

Telecomando multifunzione

Con display LCD, cronotermostato e funzione Multicomfort

Programmazione

A 6 fasce orarie giornaliere

Remote Control System

Kit optional per gestire a distanza la stufa con un semplice SMS

Struttura

Monoblocco in acciaio con porta, braciere e focolare in ghisa

Rivestimento in maiolica

Pezzi fatti a mano di grandi dimensioni

Rolling Top

Piano superiore scorrevole con guide per carico pellet

Air Glass System

Vetro ceramico ventilato autopulente resistente a 750°C

Energy Saving

Spegnimento e accensione automatica per il massimo risparmio

Wellness

Umidificatore-diffusore anche per essenze

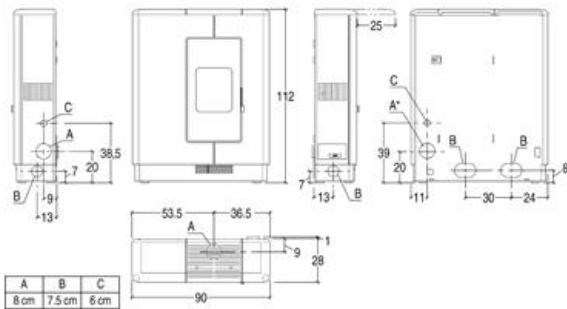
Funzione Eco

Controllo automatico della potenza della fiamma

Sensore Livello Pellet

Consente di monitorare la quantità di pellet nel serbatoio e ne segnala sul display il livello minimo e la necessità di rifornimento.

DISEGNO TECNICO



DATI TECNICI

Volume riscaldabile (min-max)	m ³	145 - 245
Potenza nominale (min-max)	kW	2,6 - 8,5
Regolazione potenza (posizioni)		4
Rendimento termico	%	85,5
Consumo nominale (min-max)	Kg/h	0,6 - 2,0
Dimensioni LxPxH	cm	90x28x112
Rivestimento/frontale		maiolica
Piano superiore		rolling top
Monoblocco		acciaio
Deflettore/braciere		ghisa / ghisa
Scarico fumi Ø	cm	8 - posteriore dx - laterale dx
Opzione scarico fumi		superiore centrale
Cassetto cenere		estraibile
Porta		ghisa - acciaio
Vetro ceramico		resistente a 750°C
Maniglia		acciaio con finitura nichelata
Capienza serbatoio (circa)	Kg	20
Wellness-umidificatore		si
Forno in acciaio inox	cm	no
Multifuoco System®		3 livelli di velocità
Dual Power		no
Telecomando		display LCD
Pannello di controllo sulla stufa		a comandi digitali
Cronotermostato con programmazione		6 fasce orarie giornaliere
Remote Control System		optional
Bocchette frontali - orientabili		si - si
Bocchette laterali		optional destro / sinistro
Potenza assorbita a regime massimo	Watt	100
Potenza massima assorbita	Watt	370
Peso complessivo	Kg	150

Calcolato su Potenza Nominale e fabbisogno termico da 0.06 a 0.035 Kw/m³

La disponibilità dei modelli può variare da Paese a Paese.