

Cronotermostati digitali

Cronotermostati elettronici con connessione Wi-Fi, programmazione settimanale e montaggio su scatole da incasso con ingombro di soli 2 moduli, progettati per la regolazione della temperatura ambiente sia in modalità riscaldamento (inverno) sia in modalità condizionamento (estate).
La app gratuita, disponibile su AppStore e Google Play, ne permette la programmazione e il controllo completo dal proprio smartphone o tablet. Eventuali situazioni di allarme sono segnalate con l'invio di una mail all'indirizzo specifico.



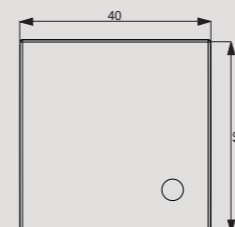
ASSO WI-FI

- 1 Adattatori in dotazione per installare il dispositivo con le placche delle principali serie civili
- 2 Display a LED bianchi per la visualizzazione della temperatura e LED rosso per indicazione dello stato dell'impianto
- 3 Morsetteria sul retro dello strumento per il collegamento del carico e dell'alimentazione
- 4 Modulo Wi-Fi integrato compatibile con standard 802.11 b/g/n
- 5 App gratuita disponibile per sistemi iOS e Android

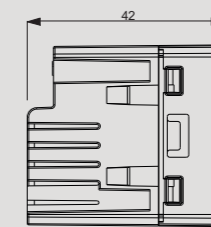


DIMENSIONI (mm)

Vista frontale

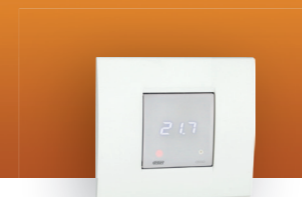
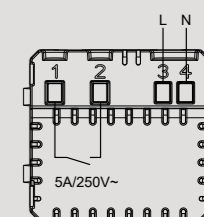


Vista laterale



SCHEMA DI COLLEGAMENTO

Schema



GESTIONE CLIMA

CRONOTERMOSTATI SETTIMANALI WI-FI DA INCASSO

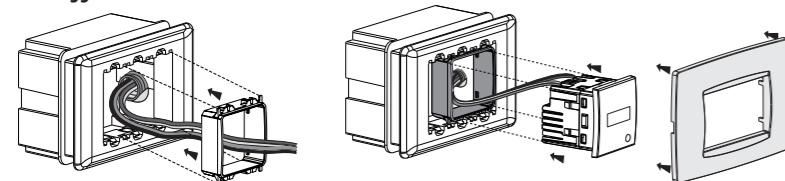
- Programmazione e gestione completa tramite App
- Programmazione settimanale con 3 livelli di temperatura e regolazione di tipo On/Off o proporzionale
- Cambio automatico dell'ora legale/solare e sincronizzazione automatica della data e dell'ora quando connesso alla rete Wi-Fi
- Funzioni di sicurezza:
 - Temperatura di antigelo per evitare congelamenti dell'impianto quando lo strumento è nello stato off
 - Regolazione di emergenza con funzionamento manuale e impostazione del setpoint tramite tastino sullo strumento nel caso di mancanza di collegamento Wi-Fi
 - Avviso di allarme (e-mail) qualora la temperatura misurata superi il valore minimo o massimo impostabile
- Dimensioni compatte: 2 soli moduli occupati nella scatola da incasso con altezza 45 mm
- Classificazione secondo il punto 6 della Comunicazione 2014/C 207/02 della Commissione Europea: classe IV

Placche adattabili (per codice VE780200)

ABB serie Mylos	Bticino serie LivingLight Air
Ave serie S44	Bticino serie Matix
Bticino serie Axolute	Gewiss serie Chorus
Bticino serie Axolute Air	Vimar serie Arké
Bticino serie Light	Vimar serie Eikon
Bticino serie Living International	Vimar serie Eikon Evo
Bticino serie LivingLight (LL)	Vimar serie Plana
Bticino serie Living Now*	

*tramite kit di montaggio (vedi pagina accessori)

Montaggio ASSO WI-FI



Codice	Modello	Descrizione	Colore	Alimentazione
VE780200	Asso Wi-Fi	Cronotermostato Wi-Fi settimanale con display a LED**	Bianco opale	230 V~
VE780201	Asso Wi-Fi-INT	Cronotermostato Wi-Fi settimanale con display a LED**	Bianco opale	230 V~

** Scegliere il modello in funzione della placca da adattare

INFORMAZIONI TECNICHE

CARATTERISTICHE GENERALI

Alimentazione	V AC	230 (-10% ÷ +10%)
Frequenza	Hz	50/60
Montaggio		da incasso
Programmazione		settimanale
Modalità di funzionamento		estate/inverno
Temperature impostabili		3 + antigelo + manuale
Campo di regolazione temperatura	Automatico °C	2 ÷ 50
	Manuale °C	2 ÷ 50
	Antigelo °C	OFF, 1 ÷ 50
Portata relè a 250 V AC	A	5

Placche adattabili (per codice VE780201)

Il dispositivo può essere adattato alle mascherine di copertura di Berker, Busch-Jaeger, Gira, Jung e Merten

Per informazioni sulla possibilità di utilizzare placche differenti contattare il servizio di assistenza tecnica

RIFERIMENTI NORMATIVI

La conformità alle Direttive Comunitarie: 2014/53/UE (RED) è dichiarata in riferimento alle Norme seguenti: • EN 60730-2-7 • EN 60730-2-9 • ETSI EN 300 328 • ETSI EN 301 489-1 • ETSI EN 301 489-17

Range di misura temperatura	°C	0 ÷ 50
Precisione misura	°C	0,5
Risoluzione della temperatura	°C	0,1
Risoluzione programmazione	h	1
Intervallo tra due misure	s	20
Tipo di regolazione		ON-OFF o proporzionale
Differenziale impostabile (in ON-OFF)	°C	0,1 ÷ 1
Grado di protezione	IP	XXD
Temperatura di funzionamento	°C	0 ÷ 50
Temperatura di immagazzinamento	°C	-20 ÷ 65
Umidità relativa	RH	20% ÷ 90% non condensante

Montaggio ASSO WI-FI-INT

