

Cronotermostato digitale

KIROS

DIMENSIONI (mm)

SCHEMA DI COLLEGAMENTO

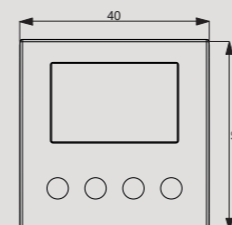
Cronotermostati elettronici con programmazione settimanale, display retroilluminato e montaggio su scatole da incasso con ingombro di soli 2 moduli, progettati per la regolazione della temperatura ambiente sia in modalità riscaldamento (inverno) sia in modalità condizionamento (estate).



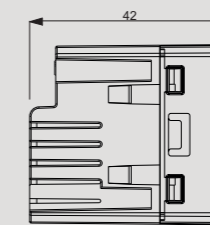
- 1 Montaggio su scatole da incasso con altezza 45 mm o rotonde con diametro 60 mm
- 2 Adattatori in dotazione per installare il dispositivo con le placche delle principali serie civili
- 3 Display retroilluminato per la visualizzazione della temperatura misurata e della programmazione impostata
- 4 Morsettiera sul retro dello strumento per il collegamento del carico e dell'alimentazione
- 5 Frontalini inclusi nella confezione in base al modello:
 - Kiros e Kiros-INT frontalini bianco e grigio antracite color argento disponibile come accessorio con cod. VE780900
 - Kiros.NOW per BTicino Living Now frontalini bianco, nero e sabbia



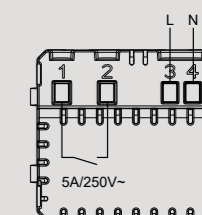
Vista frontale



Vista laterale



Schema



GESTIONE CLIMA

CRONOTERMOSTATI SETTIMANALI DA INCASSO

- Programmazione automatica su base settimanale con 3 livelli di temperatura T1, T2, T3
- Regolazione della temperatura di tipo on/off (con differenziale impostabile) o proporzionale
- Temperatura di antigelo per evitare congelamenti dell'impianto quando lo strumento è nello stato off
- Retroilluminazione del display di colore blu (eventualmente escludibile)
- Funzione temporizzazione: mantiene la funzione in uso fino alla data impostata. Al raggiungimento il dispositivo passa da automatico a spento, da manuale ad automatico, da spento ad acceso (manuale o automatico)
- Funzione ritardo: mantiene il livello di temperatura dell'ora precedente per i primi 15, 30 o 45 minuti dell'ora corrente
- Possibilità di ridurre l'intervallo di temperature impostabili (di fabbrica 2÷50°C)
- Cambio automatico dell'ora solare/legale e viceversa
- Blocco tastiera con password per impedire modifiche da parte di persone non autorizzate
- Classificazione secondo il punto 6 della Comunicazione 2014/C 207/02 della Commissione Europea: classe IV

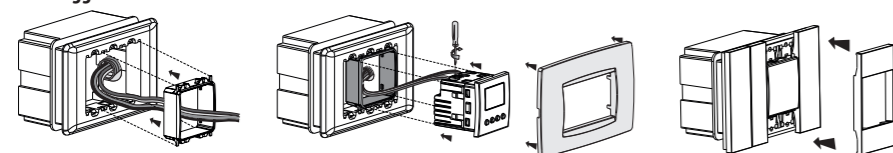
Placche adattabili (per codice VE780000)

ABB serie Mylos	Bticino serie LivingLight Air
Ave serie S44	Gewiss serie Chorus
Bticino serie Axolute	Vimar serie Arké
Bticino serie Axolute Air	Vimar serie Eikon
Bticino serie Light	Vimar serie Eikon Evo
Bticino serie Living International	Vimar serie Plana
Bticino serie LivingLight (LL)	

Placche adattabili (per codice VE780002)

Bticino serie Living Now

Montaggio KIROS e KIROS.NOW



Codice	Modello	Descrizione	Colore	Alimentazione
VE780000	Kiros 230	Cronotermostato settimanale con display LCD retroilluminato*	Bianco/Grigio	230 V~
VE780001	Kiros-INT	Cronotermostato settimanale con display LCD retroilluminato*	Bianco/Grigio	230 V~
VE780002	Kiros.NOW	Cronotermostato settimanale con display LCD retroilluminato*	Bianco/Nero/Sabbia	230 V~

*Scegliere il modello in funzione della placca da adattare

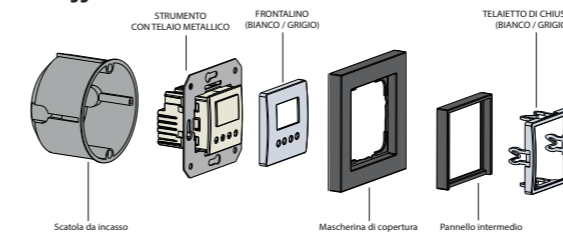
INFORMAZIONI TECNICHE

CARATTERISTICHE GENERALI

Alimentazione	V AC	230 (-15% ÷ +15%) 50/60Hz
Portata relè a 250 V AC	A	5
Riserva di carica	h	72
Montaggio		da incasso
Programmazione		Settimanale
Modalità di funzionamento		estate/inverno
Temperature impostabili		3 + antigelo + manuale
Campo di regolazione temperatura	Automatico °C	+2 ÷ +50
	Manuale °C	+2 ÷ +50
	Antigelo °C	OFF, +1 ÷ +50

Range di misura temperatura	°C	0 ÷ +50
Precisione misura	°C	0,5
Risoluzione della temperatura	°C	0,1
Risoluzione programmazione	h	1
Intervallo tra due misure	s	20
Tipo di regolazione		ON-OFF o proporzionale
Differenziale impostabile (in ON-OFF)	°C	0,1 ÷ 1
Grado di protezione	IP	XXD
Temperatura di funzionamento	°C	0 ÷ +50
Temperatura di immagazzinamento	°C	-20 ÷ +65
Umidità relativa	RH	20% ÷ 90% non condensante

Montaggio KIROS-INT



Placche adattabili (per codice VE780001)

Il dispositivo può essere adattato alle mascherine di copertura di Berker, Busch-Jaeger, Gira, Jung e Merten

RIFERIMENTI NORMATIVI

La conformità alle Direttive Comunitarie: 2014/35/UE (LVD) • 2014/30/UE (EMCD) è dichiarata in riferimento alle Norme seguenti: CEI EN 60730-2-7 • CEI EN 60730-2-9