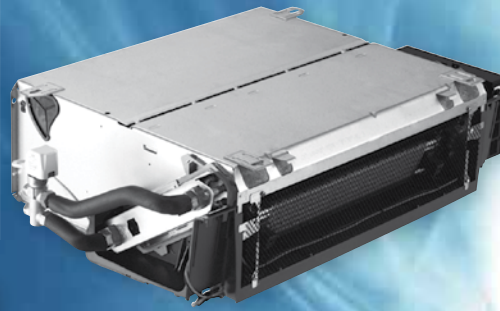


Prezzi di Vendita
Ventilconvettori Fan-Coil
CARRIER Idrofan 42N

>>CLICCA QUI<<



Fan Coil
Terminali

42N_S/42N_E

14

IDROFAN

Controlli

Termostato elettronico

Due versioni, A e B, con potenziometro
Selezione automatica o manuale tra tre velocità
Commutazione estate/inverno automatica o manuale
Controllo del riscaldamento elettrico
Modalità Comfort/economia/protezione dal gelo



Regolatore HDB

Unità terminale a display digitale o a raggi infrarossi
Possibilità di raggruppamento delle unità
Impostazioni e parametri regolabili
Impostazione della temporizzazione giornaliera



Regolatore comunicante NTC

Comunicazioni in rete
Compatibilità con il sistema Aquasmart Evolution
Gestione di IAQ e di DCV
Controllo del sistema di illuminazione delle tende motorizzate



C a r a t t e r i s t i c h e

Sistema fan coil ad incasso o con mobile, per impianti idronici, progettato per installazione verticale o orizzontale all'interno dei locali o nei controsoffitti.

Sette grandezze per impianti a due tubi, a due tubi con batteria elettrica o a quattro tubi, con portate d'aria da 35 a 422 l/s, capacità di raffreddamento da 0,75 a 6,35 kW e di riscaldamento da 0,60 a 9,50 kW.

Raffrescamento e riscaldamento affidabili ed economici per alberghi o per piccole applicazioni commerciali e domestiche.

Versione con mobile completa di controllo.

Combinazione tra linee eleganti e compatte (solo 220 mm di profondità) ed elevata flessibilità di installazione.

Ventilatori tangenziali e centrifughi ultrasilenziosi.

Elemento riscaldante PTC montato in fabbrica con impostazione capacità alta/bassa.

Caduta della pressione idraulica ridotta grazie all'installazione di una valvola.

Installazione rapida grazie all'installazione in fabbrica degli optional (controlli, valvole).

Migliore competitività sul mercato.

A c c e s s o r i

- Valvole a 2 o 4 vie montate in fabbrica
- Piedini di supporto
- Piedi di supporto e pannello di copertura
- Griglia di ripresa per la carrozzeria
- Pannello posteriore per installazione contro finestra
- Serranda di presa aria esterna
- Pompa condensa
- Carrozzeria su unità ad incasso
- Tubo di mandata aria (unità ad incasso)
- Staffe di supporto
- Comandi vari e interfaccia utente
- Ricevitore a infrarossi a parete

Aquasmart





Caratteristiche tecniche

42N_S, per impianti a 2 tubi		15					20					26					30					42					45					65				
Velocità del ventilatore		5	4	3	2	1	5	4	3	2	1	3	2	1	5	4	3	2	1	3	2	1	5	4	3	2	1	5	4	3	2	1	3	2	1	
Tipo di ventilatore		Uno, tangenziale					Uno, centrifugo					Uno, centrifugo					Due, centrifugo					Due, centrifugo					Due, centrifugo									
Portata d'aria	l/s	35	56	69	84	97	59	80	92	107	128	93	149	196	97	126	153	182	207	147	222	268	146	185	224	277	333	237	331	422						
	m³/h	125	200	250	300	350	215	285	330	385	460	335	536	706	350	455	550	655	745	531	798	965	525	665	805	995	1195	853	1191	1519						
Modalità di raffreddamento*																																				
Potenzialità frigorifera totale	kW	0,83	1,07	1,19	1,34	1,49	1,39	1,81	2,08	2,34	2,54	2,10	3,00	3,60	2,07	2,54	3,01	3,46	3,70	3,00	4,00	4,50	2,60	3,37	3,98	4,74	5,45	3,90	5,45	6,35						
Potenzialità frigorifera sensibile	kW	0,70	0,93	1,03	1,19	1,31	1,03	1,42	1,60	1,85	2,03	1,65	2,35	2,90	1,40	1,96	2,35	2,84	3,10	2,35	3,30	3,85	2,12	2,78	3,30	3,98	4,55	3,20	4,6	5,10						
Portata d'acqua	l/s	0,04	0,05	0,06	0,06	0,07	0,07	0,09	0,10	0,11	0,12	0,10	0,14	0,17	0,10	0,12	0,14	0,17	0,18	0,14	0,19	0,22	0,12	0,16	0,19	0,23	0,26	0,19	0,26	0,30						
	l/h	143	184	205	230	256	239	311	358	402	437	361	516	619	356	437	518	595	636	516	688	774	447	580	685	815	937	671	937	1092						
Perdita di carico lato acqua	kPa	6,2	9,6	11,5	14,1	16,9	2,8	4,2	5,3	6,4	7,3	5,4	9,5	12,7	6,0	8,6	11,5	14,6	16,4	11,4	18,8	23,0	3,2	5,0	6,7	9,0	11,5	6,4	11,5	15,0						
Modalità di riscaldamento**																																				
Potenzialità di riscaldamento	kW	1,14	1,42	1,66	1,89	2,09	1,70	2,10	2,54	2,87	3,18	2,56	3,68	4,38	2,86	3,54	4,18	4,80	5,29	4,05	5,55	6,40	4,00	5,05	5,90	6,90	8,08	6,10	8,00	9,50						
Perdita di carico lato acqua	kPa	4,9	7,8	9,4	11,6	14,0	2,2	3,4	4,3	5,2	6,0	4,4	7,8	10,6	4,8	6,9	9,2	11,7	13,1	9,2	15,0	18,4	2,7	4,2	5,5	7,5	9,5	5,4	9,5	12,3						
Contenuto acqua	l	0,6	0,6	0,6	0,6	0,6	1,4	1,4	1,4	1,4	1,4	1,4	1,4	1,4	1,8	1,8	1,8	1,8	1,8	1,8	1,8	1,8	2,1	2,1	2,1	2,1	2,1	2,1	2,1	2,1						
Livelli sonori																																				
Livello potenza sonora	dB(A)	28	37	42	47	51	29	38	42	46	50	44	54	61	36	42	47	51	54	47	57	62	41	47	53	57	62	54	62	68						
Livello di pressione sonora***	dB(A)	19	28	33	38	42	20	29	33	37	41	35	45	52	27	33	38	42	45	38	48	53	32	38	44	48	53	45	53	59						
Valore di NR		15	24	28	34	39	14	24	29	33	36	31	40	48	22	29	33	37	40	31	44	49	28	34	40	43	48	40	49	54						
Caratteristiche elettriche																																				
Potenza assorbita	W	16	17	19	23	30	29	30	31	34	36	45	55	65	42	44	46	50	57	45	75	100	69	77	83	92	128	90	125	165						
Corrente assorbita	A	0,08	0,08	0,09	0,11	0,13	0,13	0,13	0,14	0,15	0,16	0,21	0,25	0,30	0,19	0,20	0,21	0,23	0,25	0,21	0,35	0,45	0,31	0,34	0,37	0,41	0,55	0,41	0,55	0,72						
Batterie elettriche																																				
Ad alta potenza	W	800					1000					1000					2000					2000					2000									
Corrente assorbita	A	3,48					4,35					4,35					8,70					8,70					8,70									
A bassa potenza	W	500					500					500					1000					1000					1000									
Corrente assorbita	A	2,18					2,18					2,18					4,35					4,35					4,35									
Dati Eurovent																																				
FCEER		55					55					50					55					59					41					43				
Classe energetica FCEER		D					D					E					D					D					E					E				
FCCOP		76					68					61					77					81					63					66				
Classe energetica FCCOP		D					E					E					D					D					E					E				
Diametro dei raccordi	poll.	3/4 gas					3/4 gas					3/4 gas					3/4 gas					3/4 gas					3/4 gas									

* Alle condizioni di riferimento Eurovent: Temp. aria entrante di 27°C bs/19°C bu, temp. acqua entrante/uscente a 7°C/12°C, ad alta velocità del ventilatore

** Alle condizioni di riferimento Eurovent: Temp. aria entrante di 20°C, acqua entrante a 70°C, con differenziale di 10 K, ad alta velocità del ventilatore

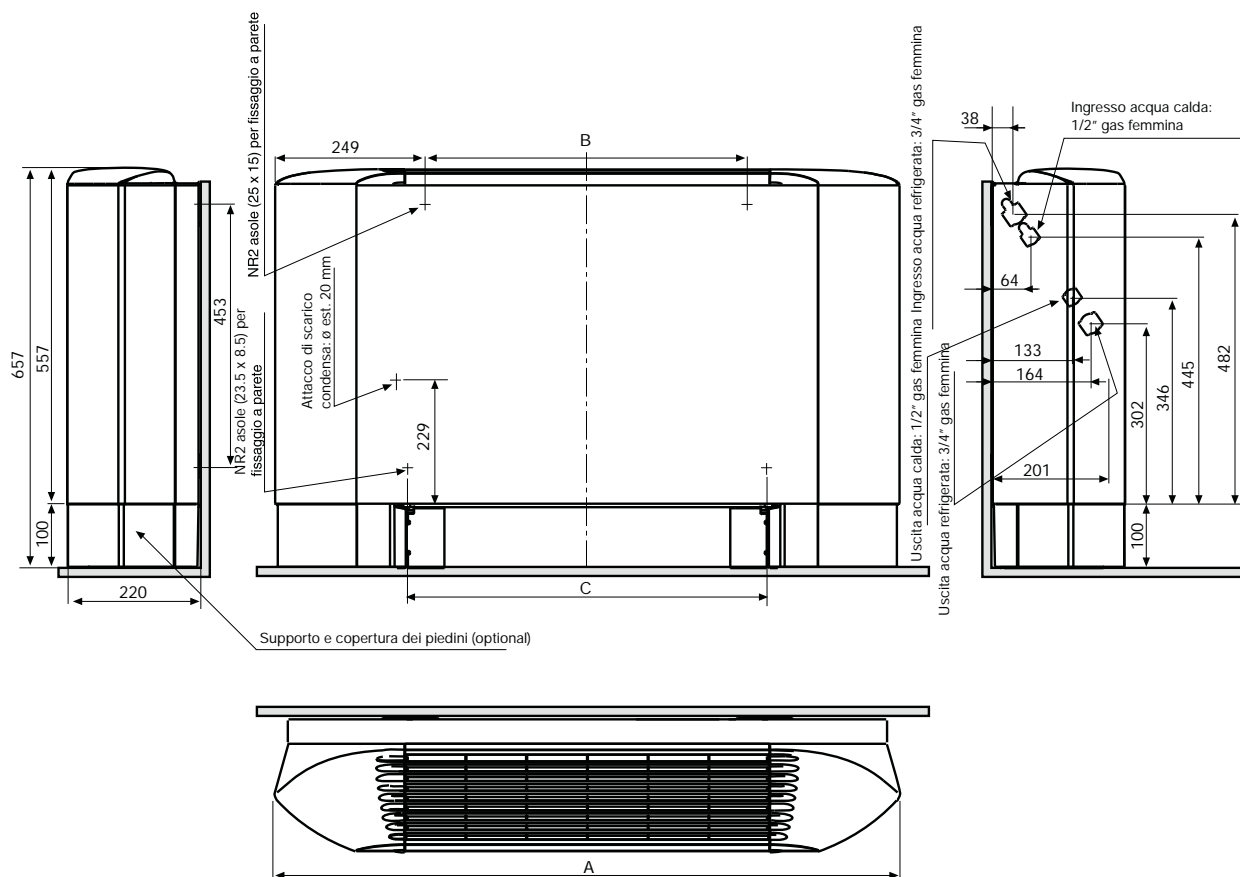
*** Riferiti ad un'attenuazione ipotetica del locale e del sistema di distribuzione dell'aria pari a -9 dB(A)

Caratteristiche tecniche

Dimensioni 42N_S		Unità verticale con carrozzeria				Unità orizzontale con carrozzeria					Unità ad incasso orizzontale				Unità ad incasso verticale			
		15	20-26	30-42	45-65	15	20-26	30	30-42	45-65	15	20-26	30-42	45-65	15	20-26	30-42	45-65
Lunghezza	mm	830	1030	1230	1430	830	1030	1230	1230	1430	599	799	999	1199	603	803	1003	1203
Larghezza	mm	220	220	220	220	657	657	657	657	657	518	518	518	518	220	220	220	220
Altezza	mm	657	657	657	657	220	220	220	220	220	220	220	220	220	640	640	640	640
Peso	kg	17	19	22	35	17	19	22	22	35	13	15	16	28	13	15	16	28

Dimensioni delle unità verticali complete di carrozzeria

42N_S 15-20-26-30-42-45-65 e



42N	S 15-E 19	S 20-S 26-E 29	S 30-E 39-S 42	S 45-E 49-S 65
A	830	1030	1230	1430
B	332	532	732	932
C	432	632	832	1032
Dimensioni del filtro	189x391	189x591	189x790	189x990
Peso Kg	17	19	22	35

Tutte le quote sono in mm